



JFEグループ

2004年度 業績見通し

2005年3月3日



本日の内容

- 1 . ご挨拶・・・・・・・・・・・・ 代表取締役副社長 宮崎徹夫
- 2 . 2004年度業績見通し及び期末配当について
・・・・・・・・ 常務執行役員 財務・I R 部門長 林田英治

本資料は、証券取引法上のディスクロージャー資料ではなく、その情報の正確性、完全性を保証するものではありません。また、提示された予測等は説明会の時点で入手された情報に基づくものであり、不確定要素を含んでおります。従いまして、本資料のみに依拠して投資判断されまことはお控え下さいますようお願い致します。本資料利用の結果生じたいかなる損害についても、当社は一切責任を負いません。



目次

- 2004年度業績見通し
 - JFEスチール
 - JFEエンジ/JFE都市開発/LSI事業
 - JFEホールディングス
- 2004年度期末配当について
- 4月以降のIR体制について



2004年度業績見通し

JFE

対前回(11/17)公表値

(単位:億円)

	前回(11/17)見通し		今回見通し		増減	
	上期	年間	上期	年間	上期	年間
売上高	12,370	28,200	12,370	28,200	0	0
営業利益	1,861	4,450	1,861	4,600	0	150
営業外損益	3	150	3	100	0	50
経常利益	1,857	4,300	1,857	4,500	0	200
特別損益	1,040	1,600	1,040	1,500	0	100
税前利益	817	2,700	817	3,000	0	300
税・少持	475	1,300	475	1,500	0	200
当期利益	341	1,400	341	1,500	0	100



JFE

JFEホールディングス

2004年度売上高、「経常」利益見通し

対前回(11/17)公表値

(単位:億円)

	11/17公表		今回見通し		増 減	
	上期	年間	上期	年間	上期	年間
鉄 鋼 事 業	11,144	24,100	11,144	24,200	0	100
エンジニアリング事業	1,024	3,700	1,024	3,600	0	100
都市開発事業	102	330	102	310	0	20
L S I 事業	185	410	185	360	0	50
消去又は全社	86	340	86	270	0	70
売 上 高	12,370	28,200	12,370	28,200	0	0
鉄 鋼 事 業	1,911	4,200	1,911	4,400	0	200
エンジニアリング事業	70	75	70	75	0	0
都市開発事業	6	18	6	19	0	1
L S I 事業	15	25	15	15	0	10
消去又は全社	6	18	6	9	0	9
経 常 利 益	1,857	4,300	1,857	4,500	0	200



JFEスチール

2004年度 業績見通し

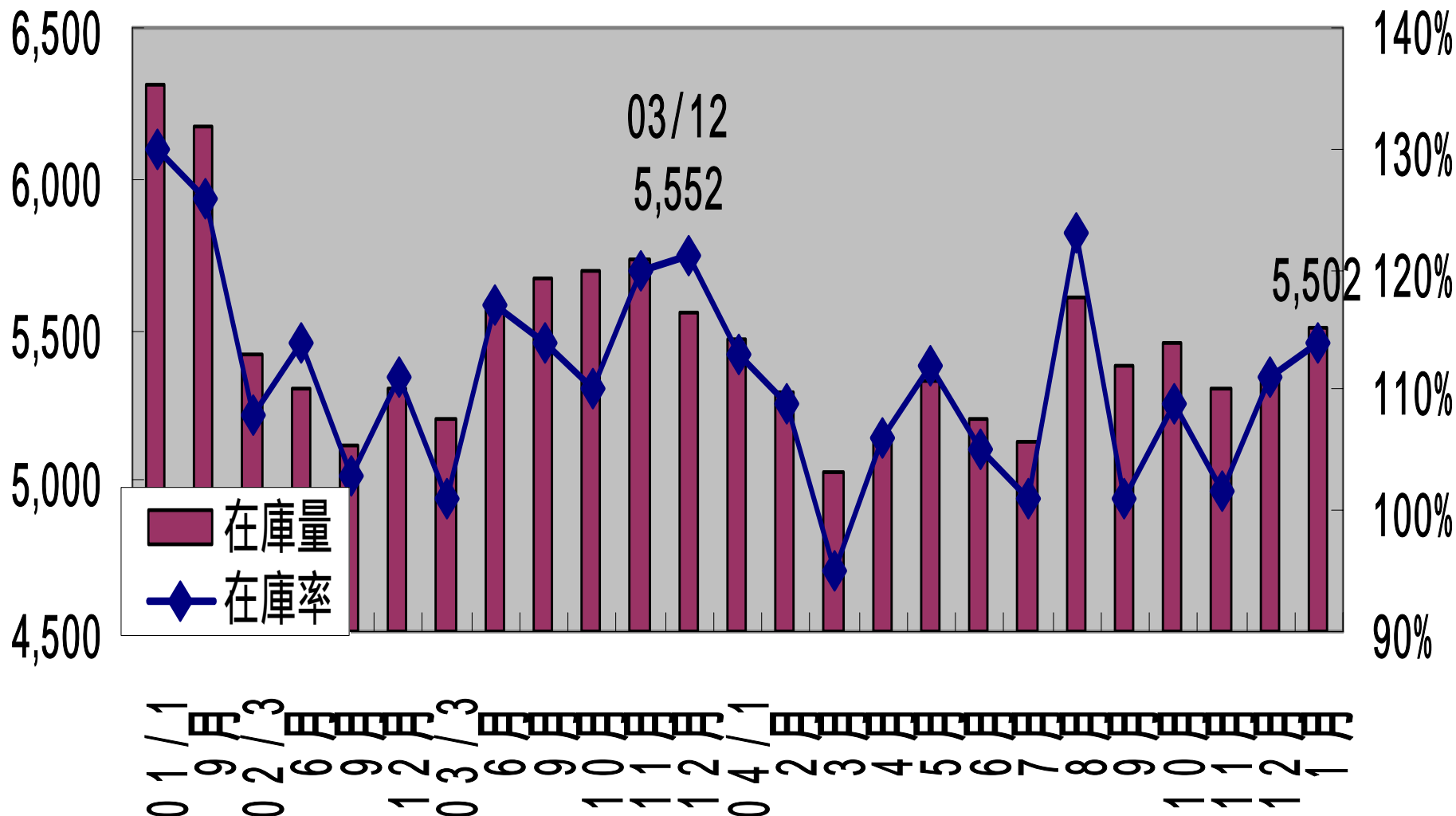


JFE

国内販売環境

(千トン)

メーカー・問屋在庫



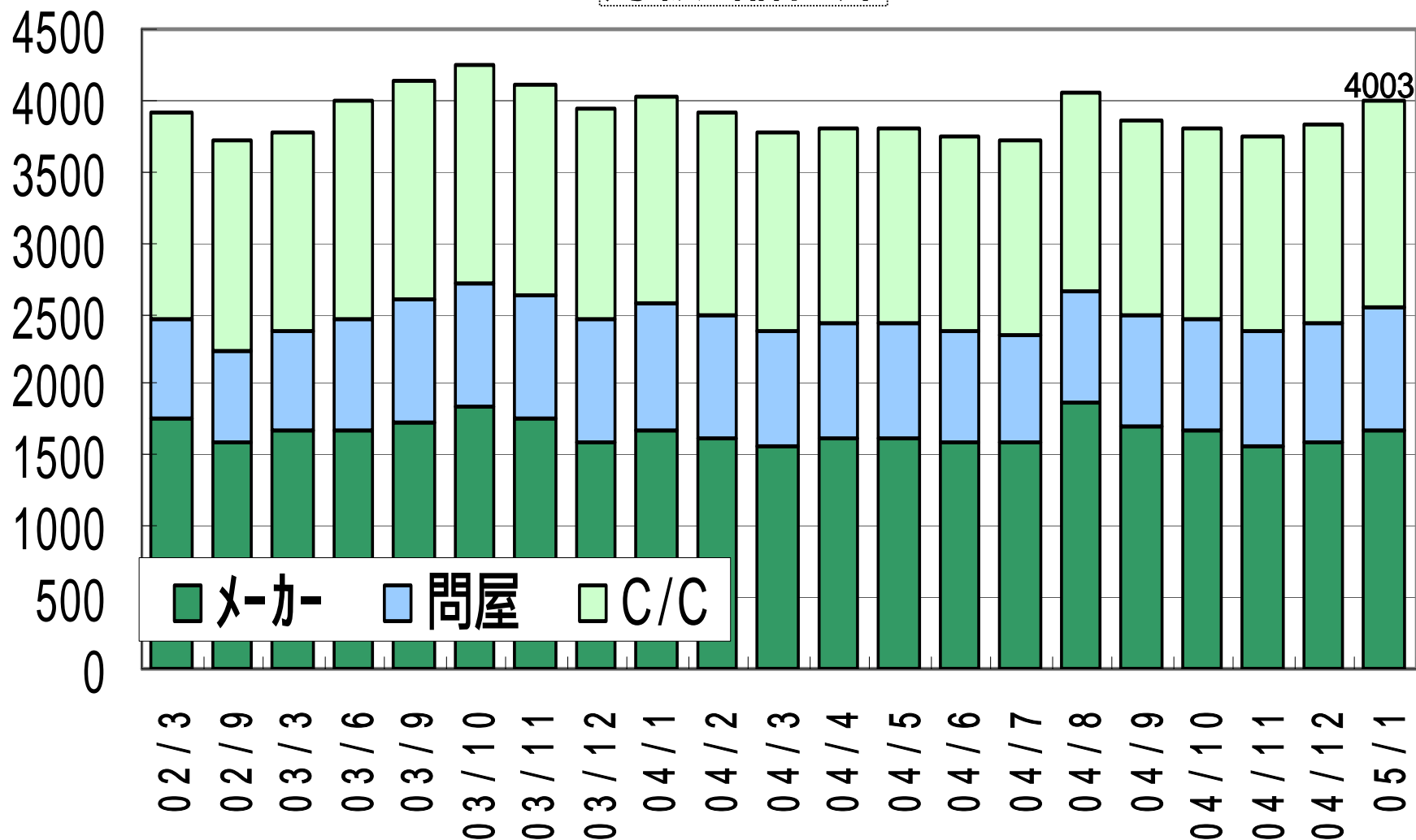


JFE

国内販売環境

薄板3品在庫

(千トン)



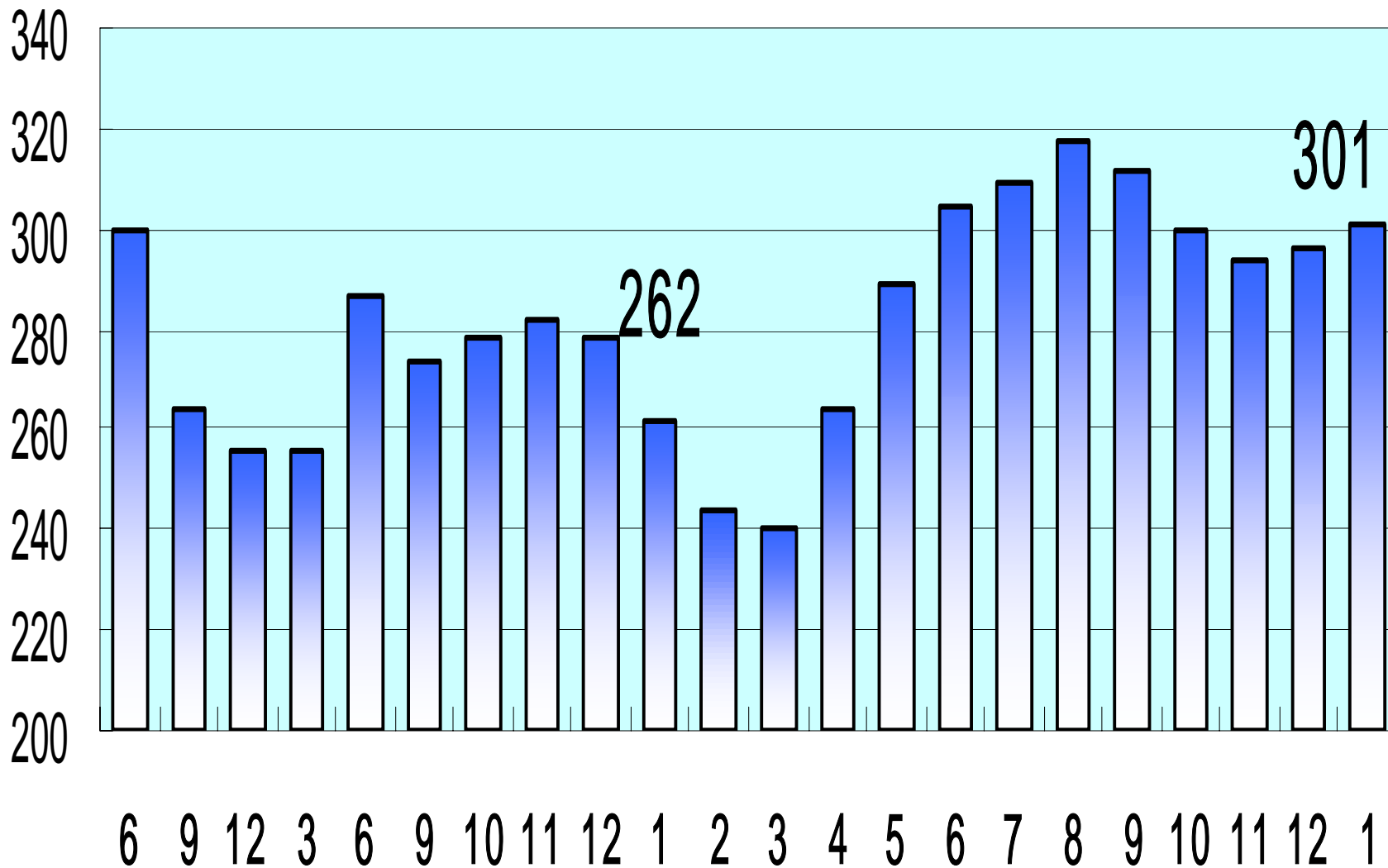


JFE

国内販売環境

ときわ会在庫

(千トン)

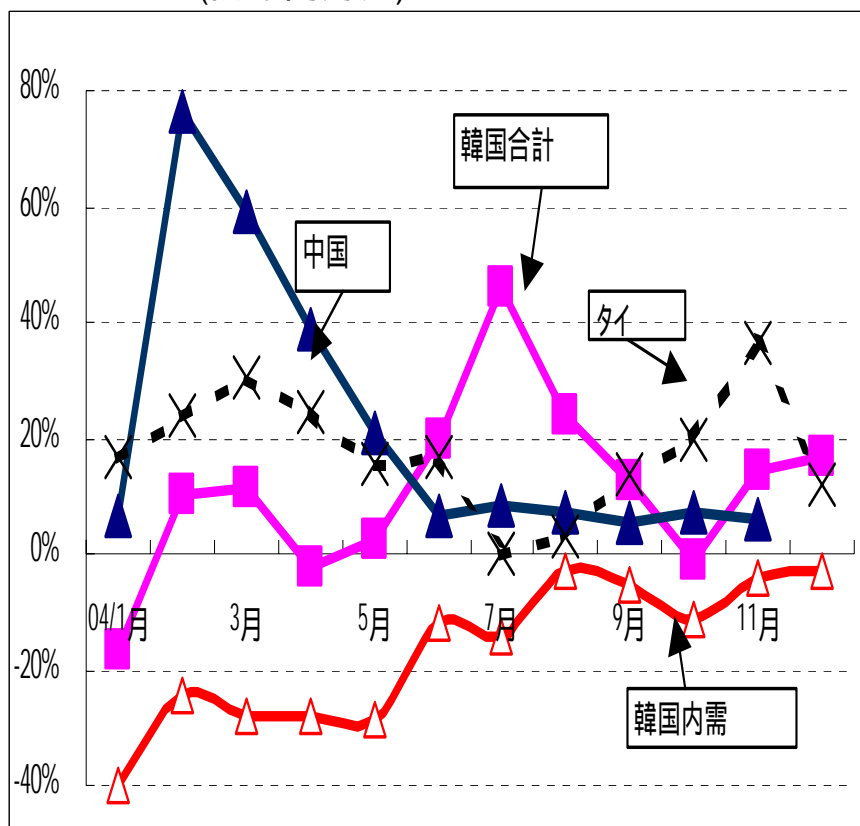




輸出販売環境

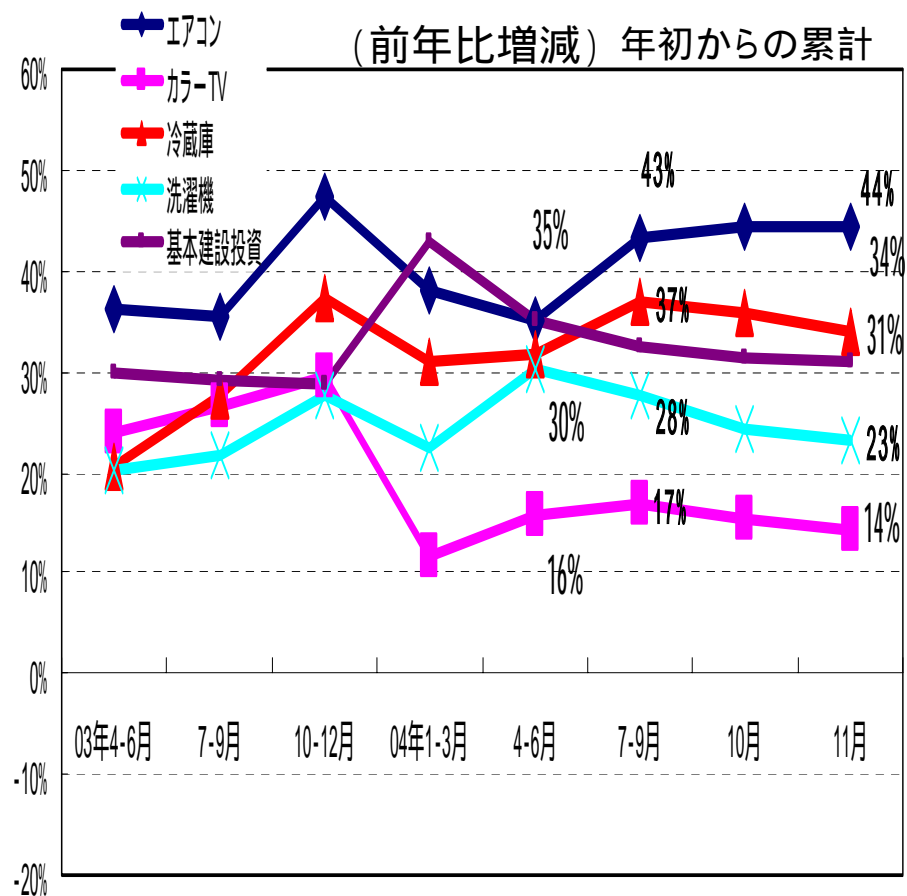
主要国自動車販売

(前年同月比)



中国家電生産+建設投資

(前年比増減) 年初からの累計





当社の状況

JFE

単体数量前提(千t)

	04上 実績	04下 見通し
粗鋼生産	13,941	13,720
鋼材出荷	12,841	12,900

平均単価(千円/t) 57.7 65.2

連結 粗鋼生産	15,802	15,520
------------	--------	--------

フル操業が続くものの、
下期福山高炉改修あり微減(対04上)

- ・国内 土木を除く各分野とも需要
旺盛な環境。フル操業も、
需要家要望には応じきれず
- ・輸出 世界的に鋼材需要は堅調。
高級品分野において供給要請強い。

為替レート前提：

売上高/営業利益の前提は、下期105.8円/\$ (1-3月105円/\$)

但し、経常損益ベースでは下期予約済み(約109円/\$)



04年度の見通し

JFEスチール

単位:億円

JFEスチール	03年度実績			04年度前回(04/11/17)			04年度今回(05/3/3)			年度差異	
	上期	下期		上期	下期		上期	下期		03	04
単体	(6,593)	(6,753)	(13,346)	(7,670)	(8,430)	(16,100)	(7,670)	(8,630)	(16,300)	(2,954)	(200)
売上高	10,042	10,997	21,039	11,144	12,956	24,100	11,144	13,056	24,200	3,161	100
単体	(824)	(870)	(1,694)	(1,413)	(1,857)	(3,270)	(1,413)	(1,937)	(3,350)	(1,656)	(80)
営業利益	1,146	1,280	2,427	1,939	2,411	4,350	1,939	2,571	4,510	2,083	160
単体	(728)	(833)	(1,561)	(1,442)	(1,807)	(3,250)	(1,442)	(1,908)	(3,350)	(1,789)	(100)
連子	(236)	(287)	(524)	(468)	(481)	(950)	(468)	(582)	(1,050)	(526)	(100)
経常利益	964	1,120	2,085	1,911	2,289	4,200	1,911	2,489	4,400	2,315	200
単体	(354)	(476)	(830)	(162)	(808)	(970)	(162)	(878)	(1,040)	(210)	(70)
当期純利益	470	527	997	395	1,005	1,400	395	1,175	1,570	573	170
ROS(連結)	9.6%	10.2%	9.9%	17.1%	17.7%	17.4%	17.1%	19.1%	18.2%	8.3%	0.8%



04年度前回vs今回 連結経常利益 + 200億円内訳

単位: 億円

JFE

JFEスチール	03年度			04年度前回(04/11/17)			04年度今回(05/3/3)			年度差異	
	上期	下期	実績	上期	下期		上期	下期		前回	今回
単体	(728)	(833)	(1,561)	(1,442)	(1,807)	(3,250)	(1,442)	(1,908)	(3,350)	(100)	
連子	(236)	(287)	(524)	(468)	(481)	(950)	(468)	(582)	(1,050)	(100)	
経常利益	964	1,120	2,085	1,911	2,289	4,200	1,911	2,489	4,400	200	

スチール単体変化

- コスト変動 90 (変動費 (増産対応)、補修費 (設備安定化) など)
- 原料単価 50 (金属他)
- 為替レート + 10 (レート107.1 107.5 0.4円円安)
- 数量、構成、価格 + 210 (鋼材需要は世界的に堅調、鋼材マーケットの二極化)
- 営業外損益他 + 20

スチール単体利益変化 + 100

関係会社利益変化 + 100 (電炉/鋼材加工系など)



03 04 連結経常利益 + 2,315億円内訳

単位: 億円

JFEスチール	03年度			04年度前回(04/11/17)			04年度今回(05/3/3)			年度差異		上下差異	
	上期	下期	実績	上期	下期		上期	下期		03	04	04上	04下
単体	(728)	(833)	(1,561)	(1,442)	(1,807)	(3,250)	(1,442)	(1,908)	(3,350)	(1,789)			(464)
連子	(236)	(287)	(524)	(468)	(481)	(950)	(468)	(582)	(1,050)	(526)			(114)
経常利益	964	1,120	2,085	1,911	2,289	4,200	1,911	2,489	4,400	2,315			578

スチール単体変化

- **コスト変動** + 330
 - 変動費 + 450 (配合/歩止/原単位等)
 - 労務費 125 (賞与UP 170)
 - 償却費 + 90
 - 固定費 145 (設備安定化に関する補修費ほか)
 - その他 + 60
 - **原料単価** 1,400 (主原料 780、フェルト 120、金属他 500)
 - **為替レート** 110 (レート113.6 107.5 6.1円円高)
 - **数量、構成、価格** + 2,830 (鋼材需要は世界的に堅調、
鋼材マーケットの二極化)
 - **営業外損益他** + 139 (金融収支+88、廃却損他+51)
-
- スチール単体利益変化 + 1,789
- 関係会社利益変化 + 526 (電炉/合金系/ケミカル/カワポルアスチールなど)



04上 04下 連結経常利益 + 578億円内訳

単位: 億円

JFEスチール	03年度			04年度前回(04/11/17)			04年度今回(05/3/3)			年度差異		上下差異	
	上期	下期	実績	上期	下期		上期	下期		03	04	04上	04下
単体	(728)	(833)	(1,561)	(1,442)	(1,807)	(3,250)	(1,442)	(1,908)	(3,350)	(1,789)		(464)	
連子	(236)	(287)	(524)	(468)	(481)	(950)	(468)	(582)	(1,050)	(526)		(114)	
経常利益	964	1,120	2,085	1,911	2,289	4,200	1,911	2,489	4,400	2,315		578	

スチール単体変化

- **コスト変動** 160
 - **変動費** + 60 (配合/歩止/原単位等)
 - **労務費** 95 (賞与UP 105)
 - **償却費** 30
 - **固定費** 90 (設備安定化に関する補修費ほか)
 - **その他** 5
 - **原料単価** 130
 - **為替レート** 40 (レート109.5 105.8 3.7円円高)
 - **数量、構成、価格** + 850 (鋼材需要は世界的に堅調、
鋼材マーケットの二極化)
 - 営業外損益他** 56 (金融収支+15、為替期末換算 50、廃却損他 21)
-
- スチール単体利益変化** + 464
関係会社利益変化 + 114



JFEエンジニアリング

JFE都市開発

LSI事業

2004年度 業績見通し



JFEエンジ 04年度前回 今回

(億円)

	04年度見通し(前回(11/17))			04年度見通し(今回)			差異 上期	差異 年間
	上期	下期	年間	上期	下期	年間		
エネルギー	260	540	800	260	540	800	0	0
環境	477	1,123	1,600	477	1,023	1,500	0	100
製鉄エンジ	75	75	150	75	75	150	0	0
鋼構造・機械	308	442	750	308	412	720	0	30
その他	198	302	500	198	232	430	0	70
受注高	1,318	2,482	3,800	1,318	2,282	3,600	0	200
エネルギー	219	531	750	219	531	750	0	0
環境	420	1,080	1,500	420	1,030	1,450	0	50
製鉄エンジ	41	159	200	41	139	180	0	20
鋼構造・機械	185	515	700	185	485	670	0	30
その他	159	391	550	159	391	550	0	0
売上高	1,024	2,676	3,700	1,024	2,576	3,600	0	100
営業利益	97	157	60	97	137	40	0	20
営業外損益	27	12	15	27	8	35	0	20
経常利益	70	145	75	70	145	75	0	0

販売規模減 14、
販管費等+6、持分損益+8



JFE

JFEエンジニア 03年度 04年度

(億円)

	03年度実績			04年度見通し			差異 上期	差異 年間
	上期	下期	年間	上期	下期	年間		
エネルギー	335	368	703	260	540	800	75	97
環境	574	917	1,491	477	1,023	1,500	97	9
製鉄エンジニア	34	141	175	75	75	150	41	25
鋼構造・機械	306	328	634	308	412	720	2	86
その他	171	207	378	198	232	430	27	52
受注高	1,420	1,961	3,381	1,318	2,282	3,600	102	219
エネルギー	244	496	740	219	531	750	25	10
環境	398	949	1,347	420	1,030	1,450	22	103
製鉄エンジニア	53	63	116	41	139	180	12	64
鋼構造・機械	215	526	741	185	485	670	30	71
その他	127	323	450	159	391	550	32	100
売上高	1,037	2,357	3,394	1,024	2,576	3,600	13	206
営業利益	73	104	31	97	137	40	24	9
営業外損益	15	8	23	27	8	35	12	12
経常利益	58	112	54	70	145	75	12	21

販売規模増 + 21 プライスダウン 60
 コストダウン他 + 62 持分損益 2



JFE

都市開発・LSI 前回 今回

都市開発

(億円)

	04年度見通し(前回11/17)			04年度見通し(今回)			差異 上期	差異 年間
	上期	下期	年間	上期	下期	年間		
売上高	102	228	330	102	208	310	0	20
営業利益	7	13	20	7	14	21	0	1
経常利益	6	12	18	6	13	19	0	1

分譲マンションの引渡戸数減により減収となるものの、売上単価上昇及びコスト削減により、経常利益は若干の増益の見込み。

LSI

(億円)

	04年度見通し(前回11/17)			04年度見通し(今回)			差異 上期	差異 年間
	上期	下期	年間	上期	下期	年間		
売上高	185	225	410	185	175	360	0	50
営業利益	15	11	26	15	1	16	0	10
経常利益	15	10	25	15	0	15	0	10

デジタルカメラ、液晶パネル及び携帯電話向け製品の販売減により減収減益。



JFE

都市開発・LSI 03年度 04年度

都市開発

(億円)

	03年度実績			04年度見通し			差異 上期	差異 年間
	上期	下期	年間	上期	下期	年間		
売上高	90	172	262	102	208	310	12	48
営業利益	5	9	14	7	14	21	2	7
経常利益	5	8	13	6	13	19	1	6

分譲マンションの引渡し増などにより、増収増益

LSI

(億円)

	03年度実績			04年度見通し			差異 上期	差異 年間
	上期	下期	年間	上期	下期	年間		
売上高	198	206	404	185	175	360	13	44
営業利益	23	26	49	15	1	16	8	33
経常利益	20	25	45	15	0	15	5	30

デジタルカメラ向製品の価格ダウンを主因として、減収減益。



JFEホールディングス

2004年度 業績見通し



2004年度業績見通し

JFE

対前回(11/17)公表値

(単位:億円)

	前回(11/17)見通し		今回見通し		増減	
	上期	年間	上期	年間	上期	年間
売上高	12,370	28,200	12,370	28,200	0	0
営業利益	1,861	4,450	1,861	4,600	0	150
営業外損益	3	150	3	100	0	50
経常利益	1,857	4,300	1,857	4,500	0	200
特別損益	1,040	1,600	1,040	1,500	0	100
税前利益	817	2,700	817	3,000	0	300
税・少持	475	1,300	475	1,500	0	200
当期利益	341	1,400	341	1,500	0	100



2004年度業績見通し

JFE

対前年実績

(単位:億円)

	2003年度実績		2004年度見通し		増減	
	上期	年間	上期	年間	上期	年間
売上高	11,203	24,737	12,370	28,200	1,167	3,463
営業利益	1,099	2,536	1,861	4,600	762	2,064
営業外損益	171	352	3	100	168	252
経常利益	927	2,183	1,857	4,500	930	2,317
特別損益	154	319	1,040	1,500	886	1,181
税前提利益	773	1,864	817	3,000	44	1,136
税・少持	322	795	475	1,500	153	705
当期利益	450	1,068	341	1,500	109	432



JFE

JFEホールディングス

2004年度売上高、「営業」利益見通し

対前回(11/17)公表値

(単位:億円)

	11/17公表		今回見通し		増 減	
	上期	年間	上期	年間	上期	年間
鉄 鋼 事 業	11,144	24,100	11,144	24,200	0	100
エンジニアリング事業	1,024	3,700	1,024	3,600	0	100
都市開発事業	102	330	102	310	0	20
L S I 事業	185	410	185	360	0	50
消去又は全社	86	340	86	270	0	70
売 上 高	12,370	28,200	12,370	28,200	0	0
鉄 鋼 事 業	1,939	4,350	1,939	4,510	0	160
エンジニアリング事業	97	60	97	40	0	20
都市開発事業	7	20	7	21	0	1
L S I 事業	15	26	15	16	0	10
消去又は全社	4	6	4	13	0	19
営 業 利 益	1,861	4,450	1,861	4,600	0	150



JFE

JFEホールディングス

2004年度売上高、「経常」利益見通し

対前回(11/17)公表値

(単位:億円)

	11/17公表		今回見通し		増 減	
	上期	年間	上期	年間	上期	年間
鉄 鋼 事 業	11,144	24,100	11,144	24,200	0	100
エンジニアリング事業	1,024	3,700	1,024	3,600	0	100
都市開発事業	102	330	102	310	0	20
L S I 事業	185	410	185	360	0	50
消去又は全社	86	340	86	270	0	70
売 上 高	12,370	28,200	12,370	28,200	0	0
鉄 鋼 事 業	1,911	4,200	1,911	4,400	0	200
エンジニアリング事業	70	75	70	75	0	0
都市開発事業	6	18	6	19	0	1
L S I 事業	15	25	15	15	0	10
消去又は全社	6	18	6	9	0	9
経 常 利 益	1,857	4,300	1,857	4,500	0	200



JFE

2004年度売上高、「営業」利益見通し

対前年実績

(単位: 億円)

	2003年度実績		2004年度見通し		増 減	
	上期	年間	上期	年間	上期	年間
鉄 鋼 事 業	10,042	21,039	11,144	24,200	1,102	3,161
エンジニアリング事業	1,037	3,394	1,024	3,600	13	206
都市開発事業	90	262	102	310	12	48
L S I 事業	198	404	185	360	13	44
消去又は全社	164	363	86	270	78	93
売 上 高	11,203	24,737	12,370	28,200	1,167	3,463
鉄 鋼 事 業	1,146	2,427	1,939	4,510	793	2,083
エンジニアリング事業	73	31	97	40	24	9
都市開発事業	5	14	7	21	2	7
L S I 事業	23	49	15	16	8	33
消去又は全社	2	12	4	13	2	1
営 業 利 益	1,099	2,536	1,861	4,600	762	2,064



JFE

2004年度売上高、「経常」利益見通し

対前年実績

(単位: 億円)

	2003年度実績		2004年度見通し		増 減	
	上期	年間	上期	年間	上期	年間
鉄 鋼 事 業	10,042	21,039	11,144	24,200	1,102	3,161
エンジニアリング事業	1,037	3,394	1,024	3,600	13	206
都市開発事業	90	262	102	310	12	48
L S I 事業	198	404	185	360	13	44
消去又は全社	164	363	86	270	78	93
売 上 高	11,203	24,737	12,370	28,200	1,167	3,463
鉄 鋼 事 業	964	2,085	1,911	4,400	947	2,315
エンジニアリング事業	57	54	70	75	13	21
都市開発事業	5	13	6	19	1	6
L S I 事業	20	45	15	15	5	30
消去又は全社	5	14	6	9	1	5
経 常 利 益	927	2,183	1,857	4,500	930	2,317



2004年度 特別損益と当期損益

(単位:億円)

	(11/17公表)	(今回見直し)
経常利益	4,300	4,500
特別損益	1,600	1,500
退職給付移行差額	220	220
固定資産減損損失	740	750
その他資産処分等	640	530
税引前当期利益	2,700	3,000
税金費用・少数株主損益	1,300	1,500
当期利益	1,400	1,500



2005/3末 連結株主資本見通し

(単位:億円)

	04/3	05/3予	変化
資本金	1,000	1,000	0
資本剰余金	6,004	6,064	60
利益剰余金	535	1,890	1,355
評価差額金	518	528	10
為替換算調整勘定等	596	382	214
資本計	7,462	9,100	1,638

自己株式処分差益

当期利益 1,500

04/6配当 173他

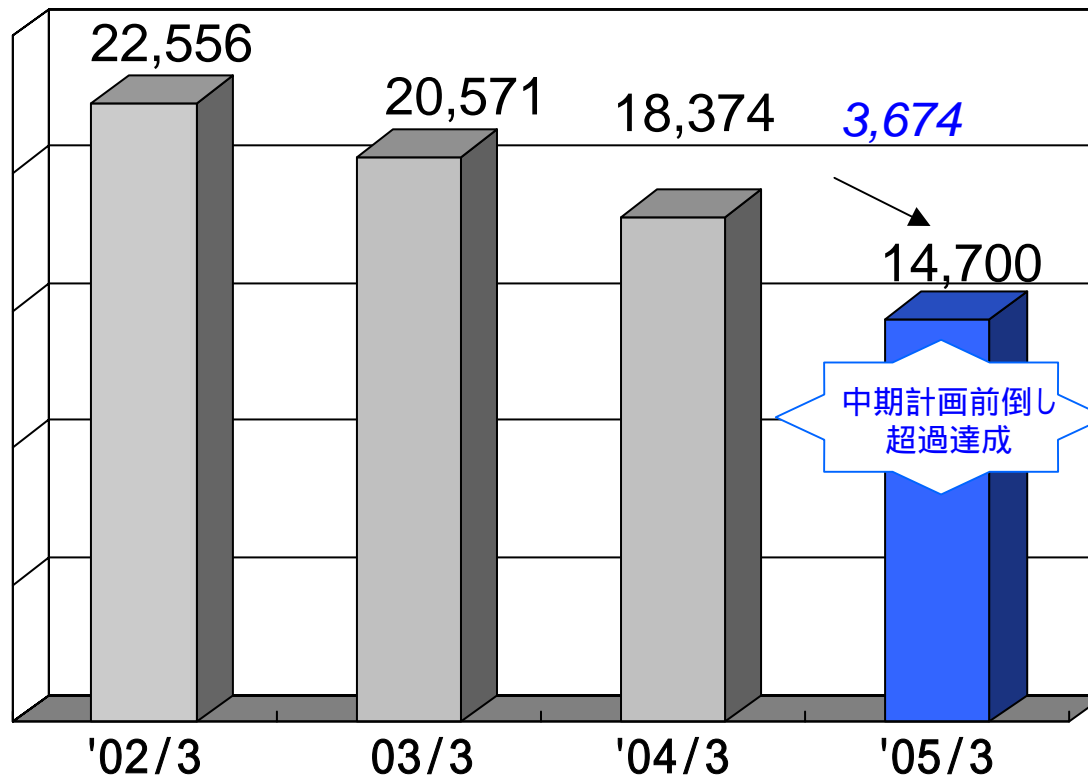
中期計画
前倒し達成



2004年度C/F と 05/3借入金・社債

(単位:億円)

経常利益	4,500	}	フリーキャッシュフロー	3,300
減価償却費	1,820		連結範囲変更等	374
設備投資(支払ベース)	1,590		借入金削減	3,674
その他	1,430			





(ご参考)

中期経営計画の進捗状況



中期経営計画の進捗状況

(単位: 億円)

	2002年度 実績	2003年度 実績	2004年度 見通し		2005年度 中期目標
<PL指標>	経常利益	1,046	2,183	4,500	2,500
	当期利益	159	1,068	1,500	1,300
	一株あたり当期利益 (期中平均発行済株式数)	27.74円/株 (574.0百万株)	185.84円/株 (575.1百万株)	257.42円/株 (582.7百万株)	226円/株 (574.7百万株)
<BS指標>	総資産残高	38,316	37,244	36,000	34,600
	借入金・社債残高	20,571	18,374	14,700	16,000
	株主資本	5,945	7,462	9,100	8,300
	利益剰余金	481	535	1,890	1,800
<財務指標>	EBITDA * 1	3,166	4,323	6,540	4,500
	ROS	4.3%	8.8%	16.0%	10%
	ROA	3.7%	6.5%	12.9%	9%
	D / E (負債資本比率)	346%	246%	162%	190%
	株主資本比率	15.5%	20.0%	25.3%	24.0%

*1 経常利益+支払利息+減価償却費



JFE

中期経営計画の進捗状況

(単位:億円)

	02年度 実績	03年度 実績	04年度 見通し	05年度 中期目標
スチール	1,329	2,427	4,510	2,700
エンジ	128	31	40	180
都市開発	10	14	21	40
LSI	12	49	16	30
全社消去	12	12	13	20
営業利益計	1,468	2,536	4,600	2,930

スチール	910	2,085	4,400	2,300
エンジ	120	54	75	160
都市開発	3	13	19	40
LSI	10	45	15	30
全社消去	3	14	9	30
経常利益計	1,046	2,183	4,500	2,500

02年度経常利益は概算値



(参考)鉄鋼事業
02年度 04年度

連結経常利益 + 3,490億円増益内訳

JFEスチール	02年度			03年度			04年度今回(05/3/3)			年度差異	
	上期	下期	実績	上期	下期		上期	下期		02	04
単体	(147)	(456)	(603)	(728)	(833)	(1,561)	(1,442)	(1,908)	(3,350)	(2,747)	
連子	(78)	(229)	(307)	(236)	(287)	(524)	(468)	(582)	(1,050)	(743)	
経常利益	225	685	910	964	1,120	2,085	1,911	2,489	4,400	3,490	

目標
2300

(02実 05中期)

スチール単体変化

- **コスト変動 + 830**
 - 変動費 + 1,010 (統合効果を最大限に発揮)
 - 労務費 145 (効率化+105に賞与UP 250を折込)
 - 償却費 + 110
 - 固定費 115 (設備安定化)
 - その他 30 (特別退職金経常内取込等)
 - **償却費一過性 210 (京浜福山定率法採用、増加償却)** 未織込
 - **為替レート 275 (レート121.9 107.5 14.4円円高)** 200
 - **原料単価 1,720** 未織込
 - **数量、構成、価格 + 3,870** + 450
 - **営業外損益他 + 252 (金融収支他)** ± 0
-
- スチール単体利益変化 + 2,747 + 1130
- 関係会社利益変化 + 743 (電炉、メカ、資源、鋼材加工、カフォルニアスチール等) + 260



(参考)エンジニアリング事業
02年度 04年度 連結経常利益

45億円減益内訳

(億円)

	02年度 実績	04年度 見通し	差異
環境	1,770	1,500	270
その他	1,910	2,100	190
受注高	3,680	3,600	80
造船	520	520	520
環境	1,880	1,450	430
その他	2,173	2,150	23
売上高	4,573	3,600	973
経常利益	120	75	45

不採算事業からの撤退
マリンエンジニアリング、地域開発
特殊建築など

プライスダウン	114
販売規模増減	59
粗利改善(コストダウン等)	111
固定費削減(販管費等)	57
造船影響	40
計	45

(参考)

02実	05中期
	60
	20
	80
	40
	40
	40

目標
160



JFE

中期経営計画の進捗状況

連結キャッシュフローの状況

(単位:億円)

	03年度	04年度	03～04年度 2年間累計	03～05年度 3年間累計
経常利益	2,183	4,500	6,683	5,800
減価償却費	1,856	1,820	3,676	4,900
設備投資	1,295	1,590	2,885	3,850
設備収支	561	230	791	1,050
投融资支出	384	10	394	400
資産圧縮	342	520	862	1,500
法人税・配当他	505	1,566	2,071	3,450
借入金削減	2,197	3,674	5,871	4,500



2004年度期末配当について



JFE

2004年度期末配当について

04年度期末配当 45円/株

JFEの配当方針

- 株主への利益還元は最重要課題のひとつ
- 経営基盤強化のため、連結ベースでの内部留保との調和を図りつつ、業績動向を勘案し、配当を実施

(億円)

	02年度	03年度	04年度予
経常利益	1,046	2,183	4,500
当期利益	159	1,068	1,500
借入金社債残高	20,571	18,374	14,700
株主資本	5,945	7,462	9,100
D/E	346%	246%	162%

(円)

EPS	27.74	185.84	257.42
一株当たり配当金	15.00	30.00	45.00
配当性向	54.1%	16.1%	17.6%
株主資本配当率	1.4%	2.4%	2.9%



4月以降のIR体制について



JFE

4月以降のIR体制について

3月まで

Co-CEO	代表取締役	財務・IR部門長	財務・IR部門
	副社長	常務執行役員	理事
	宮崎 徹夫	林田 英治	岡田 伸一
	(※1)	(※2)	

4月以降

CEO	代表取締役(※3)	財務・IR部門長
	副社長	常務執行役員
	山崎 敏邦	岡田 伸一

※1 宮崎徹夫は、6月の株主総会で監査役に就任予定。

※2 林田英治は、4月より専務執行役員 企画部門長兼 経理部門長に就任予定。

※3 山崎敏邦は、6月の株主総会で取締役就任予定。

以上