



JFEグループ  
2004年度決算および  
2005年度業績見通し

2005年5月12日



# 目次

---

- 2004年度決算
  - JFEスチール
  - JFEエンジ/JFE都市開発/LSI事業
  - JFEホールディングス
- 2005年度業績見通し
  - JFEスチール
  - JFEエンジ/JFE都市開発/LSI事業
  - JFEホールディングス
- 中期経営計画の進捗状況
- トピックス

本資料は、証券取引法上のディスクロージャー資料ではなく、その情報の正確性、完全性を保証するものではありません。また、提示された予測等は説明会の時点で入手された情報に基づくものであり、不確定要素を含んでおります。従いまして、本資料のみに依拠して投資判断されまことはお控え下さいますようお願い致します。本資料利用の結果生じたいかなる損害についても、当社は一切責任を負いません。



JFEグループ  
2004年度 連結決算



# 2004年度決算(対見通し)

(単位:億円)

	前回(3/3)見通し		2004年度実績		増減	
	上期	年間	上期	年間	上期	年間
売上高	12,370	28,200	12,370	28,036	0	164
営業利益	1,861	4,600	1,861	4,672	0	72
営業外損益	3	100	3	65	0	35
経常利益	1,857	4,500	1,857	4,606	0	106
特別損益	1,040	1,500	1,040	1,570	0	70
税前利益	817	3,000	817	3,036	0	36
税・少持	475	1,500	475	1,436	0	64
当期利益	341	1,500	341	1,600	0	100
ROS		16.0%		16.4%		0.4%



# 2004年度売上高、「経常」利益

JFE

対前回(3/3)公表値

(単位:億円)

	前回(3/3)見通し		2004年度実績		増 減	
	上期	年間	上期	年間	上期	年間
鉄 鋼 事 業	11,144	24,200	11,144	24,217	0	17
エンジニアリング事業	1,024	3,600	1,024	3,515	0	85
都市開発事業	102	310	102	315	0	5
L S I 事業	185	360	185	360	0	0
消去又は全社	86	270	86	372	0	102
<b>売 上 高</b>	<b>12,370</b>	<b>28,200</b>	<b>12,370</b>	<b>28,036</b>	<b>0</b>	<b>164</b>
鉄 鋼 事 業	1,911	4,400	1,911	4,503	0	103
エンジニアリング事業	70	75	70	87	0	12
都市開発事業	6	19	6	22	0	3
L S I 事業	15	15	15	18	0	3
消去又は全社	6	9	6	24	0	15
<b>経 常 利 益</b>	<b>1,857</b>	<b>4,500</b>	<b>1,857</b>	<b>4,606</b>	<b>0</b>	<b>106</b>



# JFEスチール

## 2004年度 連結決算



# 04年度決算の状況

単位:億円

	03年度実績			04年度実績		
	上期	下期	年間	上期	下期	年間
売上高	10,042	10,997	21,039	11,144	13,073	24,217
営業利益	1,146	1,280	2,427	1,939	2,624	4,563
経常利益	964	1,120	2,085	1,911	2,592	4,503
当期純利益	470	527	997	395	1,221	1,616
ROS(連結)	9.6%	10.2%	9.9%	17.1%	19.8%	18.6%

年度差異		04差異
03	04	上下
(3,058)		(1,064)
3,178		1,929
(1,652)		(520)
2,136		685
(1,855)		(532)
(563)		(150)
2,418		681
(259)		(765)
619		826
8.7%		2.7%



# 03年度 04年度 連結経常利益 + 2,418億円内訳

単位: 億円

	03年度実績			04年度実績			年度差異	
	上期	下期	年間	上期	下期	年間	03	04
単体	(728)	(833)	(1,561)	(1,442)	(1,974)	(3,416)		(1,855)
連子	(236)	(287)	(524)	(468)	(618)	(1,087)		(563)
経常利益	964	1,120	2,085	1,911	2,592	4,503		2,418

スチール単体変化

- **コスト変動** + 330
  - 変動費 + 450 (歩留、変動費等)
  - 労務費 125 (賞与 170、効率化他+45)
  - 償却費 + 90
  - 固定費 145 (補修費)
  - その他 + 60
- **原料単価** 1,400
- **為替レート** 120 (レート113.6 107.2 6.4円円高)
- **数量、構成、価格** + 2,840 (鋼材需要は世界的に堅調、鋼材マーケットの二極化)
- **営業外損益他** + 205 (金融収支+95, 為替換算+53、資産廃却等57)

コスト削減額合計  
425億円

スチール単体利益変化 + 1,855  
 関係会社利益変化 + 563 (電炉、資源、ケミカ、鋼材加工など)



# 04上 04下 連結経常利益 + 681億円内訳

単位:億円

	03年度実績			04年度実績			04上 04下
	上期	下期	年間	上期	下期	年間	
単体	(728)	(833)	(1,561)	(1,442)	(1,974)	(3,416)	(532)
連子	(236)	(287)	(524)	(468)	(618)	(1,087)	(150)
経常利益	964	1,120	2,085	1,911	2,592	4,503	681

スチール単体変化

- **コスト変動** 160
    - 変動費 + 60 (歩留、変動費等)
    - 労務費 95 (賞与 105)
    - 償却費 30
    - 固定費 90 (補修費(設備安定化など))
    - その他 5
  - **原料単価** 130
  - **為替レート** 50 (レート109.5 105.3 4.2円円高)
  - **数量、構成、価格** + 860
  - 営業外損益他** + 12 (金融収支+22、資産廃却等 10)
- 
- スチール単体利益変化 + 532
- 関係会社利益変化 + 150 (電炉、資源、メカ、鋼材加工など)



# (参考) 生産・出荷状況

JFE

粗鋼生産

(単位:千トン)

	03年度	04年度	差異
単体	27,007	27,648	641
電炉子会社	3,540	3,633	93
連結	30,547	31,281	734

出荷状況

03年度

	売上数量	
鋼板	19,972 千t	79%
条鋼	1,894 千t	8%
鋼管	1,598 千t	6%
その他	1,783 千t	7%
	25,247	

04年度

	売上数量	
鋼板	20,555 千t	80%
条鋼	1,919 千t	7%
鋼管	1,686 千t	7%
その他	1,564 千t	6%
	25,725	



# (参考) 出荷状況

JFE

輸出地域別比率 数量ベース

	03年度	04年度		
		04上	04下	
アジア	86%	89%	89%	89%
アメリカ	6%	6%	6%	6%
欧州	1%	1%	1%	1%
その他	7%	4%	4%	4%
合計	100%	100%	100%	100%

中南米含む



JFE

# (参考)04年度関係会社の状況

単位:億円

		売上高	経常利益
JFE条鋼	03年度	1,269	65
	04年度	1,654	284
ダイワスチール	03年度	360	27
	04年度	472	95
東北スチール	03年度	116	8
	04年度	157	31
豊平製鋼	03年度	118	9
	04年度	142	20

		売上高	経常利益
JFEミネラル(連)	03年度	627	48
	04年度	681	62
水島合金鉄	03年度	167	16
	04年度	254	67

		売上高	経常利益
JFE鋼板(連)	03年度	778	41
	04年度	764	64
JFE建材(連)	03年度	801	17
	04年度	769	36

		売上高	経常利益
JFEケミカル(連)	03年度	682	87
	04年度	812	143
JFEシステムズ(連)	03年度	364	14
	04年度	334	8

		売上高	税前利益
TCS	03年度	110	5
	04年度	133	1
PSC	03年度	28	8
	04年度	33	10
		持分	連結寄与
CSI	03年度	50.0%	2
	04年度	50.0%	57
TCR	03年度	39.7%	6
	04年度	38.4%	12



JFEエンジニアリング

JFE都市開発

LSI事業

2004年度 連結決算



# JFEエンジニア 03年度 04年度

(億円)

	03年度実績			04年度実績			差異 上期	差異 年間
	上期	下期	年間	上期	下期	年間		
エネルギー	335	368	703	260	530	790	75	87
環境	574	917	1,491	477	727	1,204	97	287
製鉄エンジニア	34	141	175	75	51	126	41	49
鋼構造・機械	306	328	634	308	723	1,031	2	397
その他	171	207	378	198	249	447	27	69
<b>受注高</b>	<b>1,420</b>	<b>1,961</b>	<b>3,381</b>	<b>1,318</b>	<b>2,280</b>	<b>3,598</b>	<b>102</b>	<b>217</b>
エネルギー	244	496	740	219	492	711	25	29
環境	398	949	1,347	420	1,045	1,465	22	118
製鉄エンジニア	53	63	116	41	133	174	12	58
鋼構造・機械	215	526	741	185	507	692	30	49
その他	127	323	450	159	314	473	32	23
<b>売上高</b>	<b>1,037</b>	<b>2,357</b>	<b>3,394</b>	<b>1,024</b>	<b>2,491</b>	<b>3,515</b>	<b>13</b>	<b>121</b>
<b>営業利益</b>	<b>73</b>	<b>104</b>	<b>31</b>	<b>97</b>	<b>150</b>	<b>53</b>	<b>24</b>	<b>22</b>
<b>営業外損益</b>	<b>15</b>	<b>8</b>	<b>23</b>	<b>27</b>	<b>7</b>	<b>34</b>	<b>12</b>	<b>11</b>
<b>経常利益</b>	<b>57</b>	<b>111</b>	<b>54</b>	<b>70</b>	<b>157</b>	<b>87</b>	<b>13</b>	<b>33</b>

販売規模増 + 10 プライスダウン 60  
 コストダウン他 + 86 持分損益 3



## (参考)04年度関係会社の状況

(単位:億円)

		売上高	経常利益
JFE工建	03年度	877	7
	04年度	938	12
JFEプラント &サービス	03年度	578	39
	04年度	509	43
		持分	連結寄与
ユニバーサル造船	03年度	50.0%	34
	04年度	50.0%	18

(ご参考)

		売上高	経常利益
ユニバーサル造船	03年度	1,588	126
	04年度	1,471	79



# 都市開発・LSI 03年度 04年度

JFE

都市開発

(億円)

	03年度実績			04年度実績			差異 上期	差異 年間
	上期	下期	年間	上期	下期	年間		
売上高	90	172	262	102	213	315	12	53
営業利益	5	9	14	7	17	24	2	10
経常利益	5	8	13	6	16	22	1	9

分譲マンションの販売増などにより、増収増益

LSI

(億円)

	03年度実績			04年度実績			差異 上期	差異 年間
	上期	下期	年間	上期	下期	年間		
売上高	198	206	404	185	175	360	13	44
営業利益	23	26	49	15	4	19	8	30
経常利益	20	25	45	15	3	18	5	27

デジタルカメラ向け製品の売上減少により減収減益。



# JFEホールディングス 2004年度 連結決算



# 2004年度連結決算 (対前年度)

(単位:億円)

	2003年度実績		2004年度実績		増減	
	上期	年間	上期	年間	上期	年間
売上高	11,203	24,737	12,370	28,036	1,167	3,299
営業利益	1,099	2,536	1,861	4,672	762	2,136
営業外損益	171	352	3	65	168	287
経常利益	927	2,183	1,857	4,606	930	2,423
特別損益	154	319	1,040	1,570	886	1,251
税前利益	773	1,864	817	3,036	44	1,172
税・少持	322	795	475	1,436	153	641
当期利益	450	1,068	341	1,600	109	532

ROS

8.8%

16.4%

7.6%



# 2004年度連結売上高・「営業」利益(対前年度)

(単位:億円)

	2003年度実績		2004年度実績		増 減	
	上期	年間	上期	年間	上期	年間
鉄 鋼 事 業	10,042	21,039	11,144	24,217	1,102	3,178
エンジニアリング事業	1,037	3,394	1,024	3,515	13	121
都市開発事業	90	262	102	315	12	53
L S I 事業	198	404	185	360	13	44
消去又は全社	164	363	86	372	78	9
<b>売 上 高</b>	<b>11,203</b>	<b>24,737</b>	<b>12,370</b>	<b>28,036</b>	<b>1167</b>	<b>3,299</b>
鉄 鋼 事 業	1,146	2,427	1,939	4,563	793	2,136
エンジニアリング事業	73	31	97	53	24	22
都市開発事業	5	14	7	24	2	10
L S I 事業	23	49	15	19	8	30
消去又は全社	2	12	4	11	2	1
<b>営 業 利 益</b>	<b>1,099</b>	<b>2,536</b>	<b>1,861</b>	<b>4,672</b>	<b>762</b>	<b>2,136</b>



# 2004年度連結売上高、「経常」利益(対前年度)

(単位:億円)

	2003年度実績		2004年度実績		増 減	
	上期	年間	上期	年間	上期	年間
鉄 鋼 事 業	10,042	21,039	11,144	24,217	1,102	3,178
エンジニアリング事業	1,037	3,394	1,024	3,515	13	121
都市開発事業	90	262	102	315	12	53
L S I 事業	198	404	185	360	13	44
消去又は全社	164	363	86	372	78	9
<b>売 上 高</b>	<b>11,203</b>	<b>24,737</b>	<b>12,370</b>	<b>28,036</b>	<b>1,167</b>	<b>3,299</b>
鉄 鋼 事 業	964	2,085	1,911	4,503	947	2,418
エンジニアリング事業	57	54	70	87	13	33
都市開発事業	5	13	6	22	1	9
L S I 事業	20	45	15	18	5	27
消去又は全社	5	14	6	24	1	10
<b>経 常 利 益</b>	<b>927</b>	<b>2,183</b>	<b>1,857</b>	<b>4,606</b>	<b>930</b>	<b>2,423</b>



JFE

# 2004年度 特別損益と当期損益

(単位:億円)

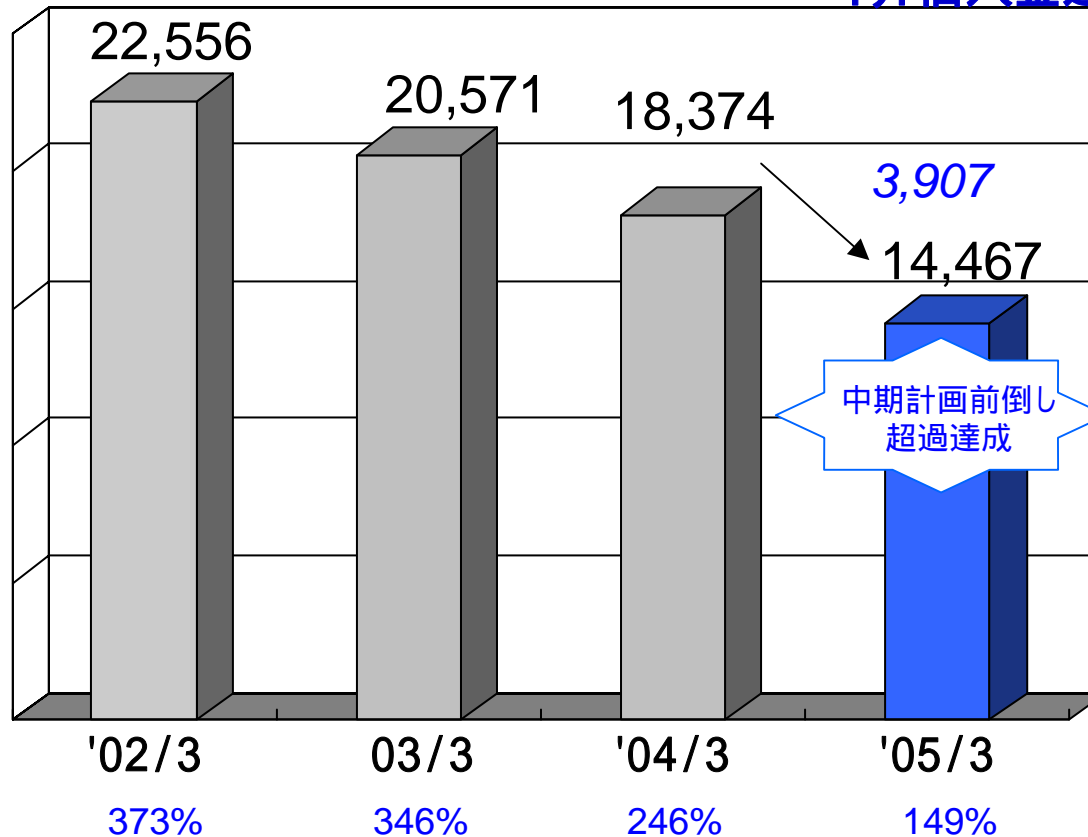
経常利益	4,606	
特別損益	1,570	
投資有価証券売却益	134	
固定資産売却損	67	- 子会社で福利厚生施設売却
固定資産関係損	190	- 主に設備集約に伴う損失
固定資産減損損失	753	- 遊休土地 257、賃貸資産 85、
投資有価証券評価損	113	ゴルフ場 410
関係会社整理損失	278	- アメリカ持株会社の整理等
投資等整理損失	20	
退職給付引当金繰入額	221	
工事和解損失	11	
関係会社土壌修復費	46	
税引前当期利益	3,036	
税金費用	1,416	
少数株主損益	20	
当期利益	1,600	



# 2004年度C/F と 05/3借入金・社債

(単位:億円)

経常利益	4,606	}	フリーキャッシュフロー	3,530
減価償却費	1,797		配当支払	172
設備投資(支払ベース)	1,719		自己株式売却	226
その他	1,154		預金取崩・連結範囲変更等	323
			ネット借入金返済	3,907





# JFEグループ

## 2005年度 連結業績見通し



# 2005年度業績見通し

(単位:億円)

	2004年度実績		2005年度見通し		増減	
	上期	年間	上期	年間	上期	年間
売上高	12,370	28,036	14,500	31,200	2,130	3,164
営業利益	1,861	4,672	2,400	5,200	539	528
営業外損益	3	65	100	200	97	135
経常利益	1,857	4,606	2,300	5,000	443	394
特別損益	1,040	1,570	100	200	940	1,370
税前提利益	817	3,036	2,200	4,800	1,383	1,764
税・少持	475	1,436	800	1,900	325	464
当期利益	341	1,600	1,400	2,900	1,059	1,300
ROS		16.4%		16.0%		0.4%



JFE

# 2005年度連結売上高・「営業」利益見通し

(単位:億円)

	04年度実績		05年度見通し		増 減	
	上期	年間	上期	年間	上期	年間
鉄 鋼 事 業	11,144	24,217	13,300	27,300	2,156	3,083
エンジニアリング事業	1,024	3,515	1,000	3,400	24	115
都市開発事業	102	315	80	320	22	5
L S I 事業	185	360	200	450	15	90
消去又は全社	86	372	80	270	6	102
<b>売 上 高</b>	<b>12,370</b>	<b>28,036</b>	<b>14,500</b>	<b>31,200</b>	<b>2,130</b>	<b>3,164</b>
鉄 鋼 事 業	1,939	4,563	2,450	5,050	511	487
エンジニアリング事業	97	53	70	60	27	7
都市開発事業	7	24	1	23	6	1
L S I 事業	15	19	0	10	15	9
消去又は全社	4	11	19	57	23	46
<b>営 業 利 益</b>	<b>1,861</b>	<b>4,672</b>	<b>2,400</b>	<b>5,200</b>	<b>539</b>	<b>528</b>



# 2005年度連結売上高・「経常」利益見通し

(単位:億円)

	04年度実績		05年度見通し		増 減	
	上期	年間	上期	年間	上期	年間
鉄 鋼 事 業	11,144	24,217	13,300	27,300	2,156	3,083
エンジニアリング事業	1,024	3,515	1,000	3,400	24	115
都市開発事業	102	315	80	320	22	5
L S I 事業	185	360	200	450	15	90
消去又は全社	86	372	80	270	6	102
<b>売 上 高</b>	<b>12,370</b>	<b>28,036</b>	<b>14,500</b>	<b>31,200</b>	<b>2,130</b>	<b>3,164</b>
鉄 鋼 事 業	1,911	4,503	2,350	4,900	439	397
エンジニアリング事業	70	87	60	70	10	17
都市開発事業	6	22	1	23	5	1
L S I 事業	15	18	0	10	15	8
消去又は全社	6	24	9	3	15	21
<b>経 常 利 益</b>	<b>1,857</b>	<b>4,606</b>	<b>2,300</b>	<b>5,000</b>	<b>443</b>	<b>394</b>



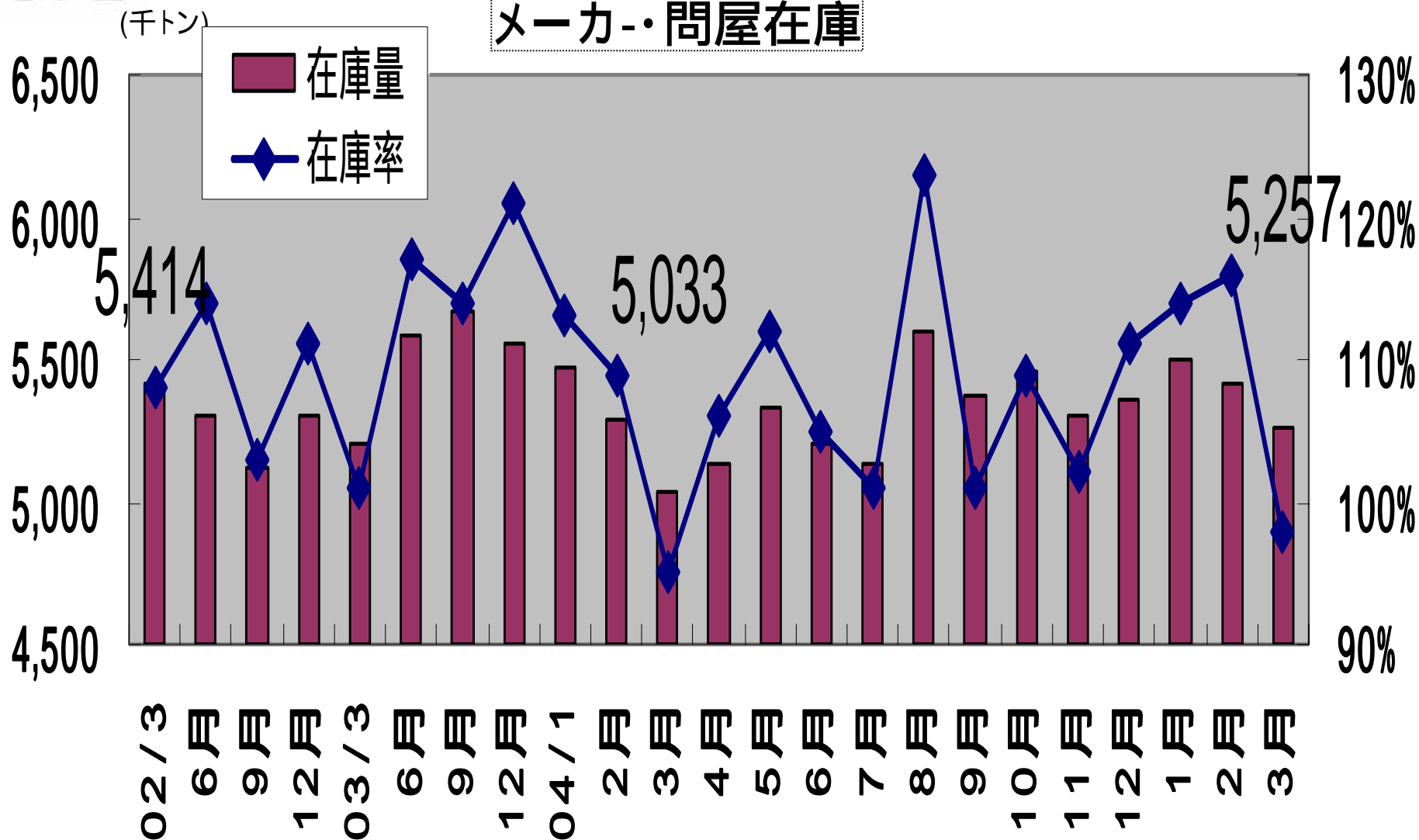
JFEスチール  
2005年度 連結業績見通し



JFE

# 国内販売環境

メーカー・問屋在庫

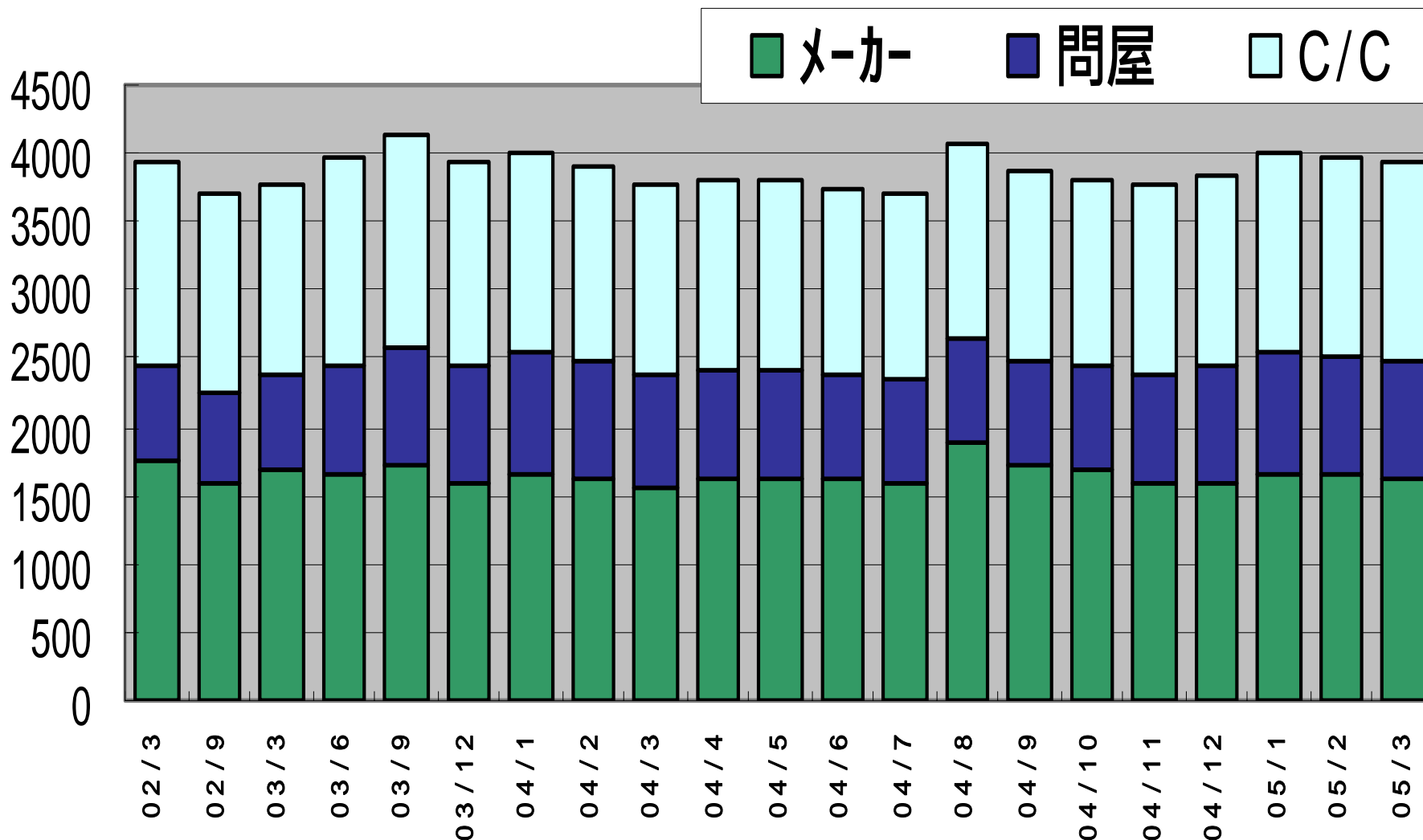




# 国内販売環境

(千トン)

薄板3品在庫



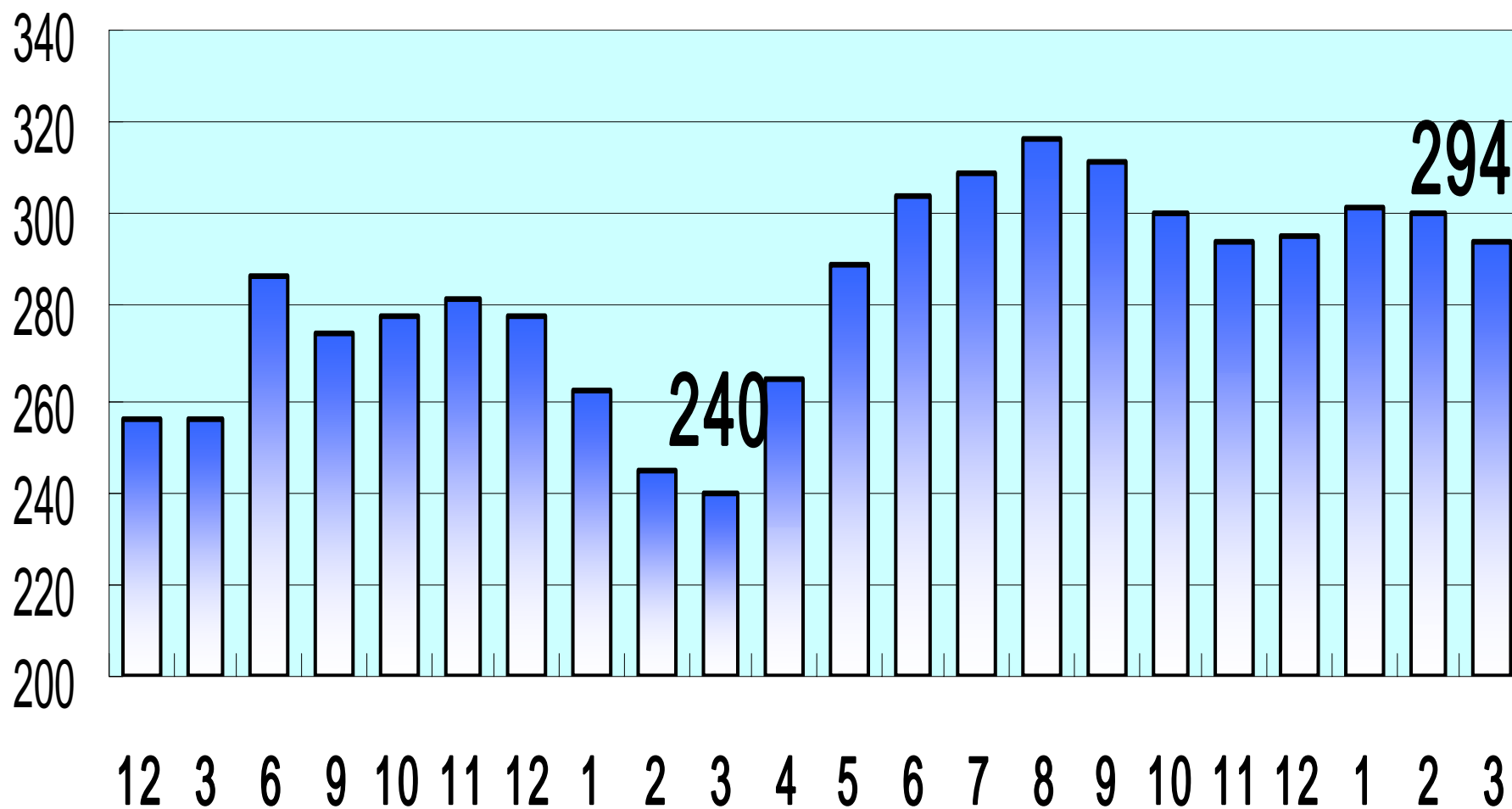


JFE

(千トン)

# 国内販売環境

ときわ会在庫

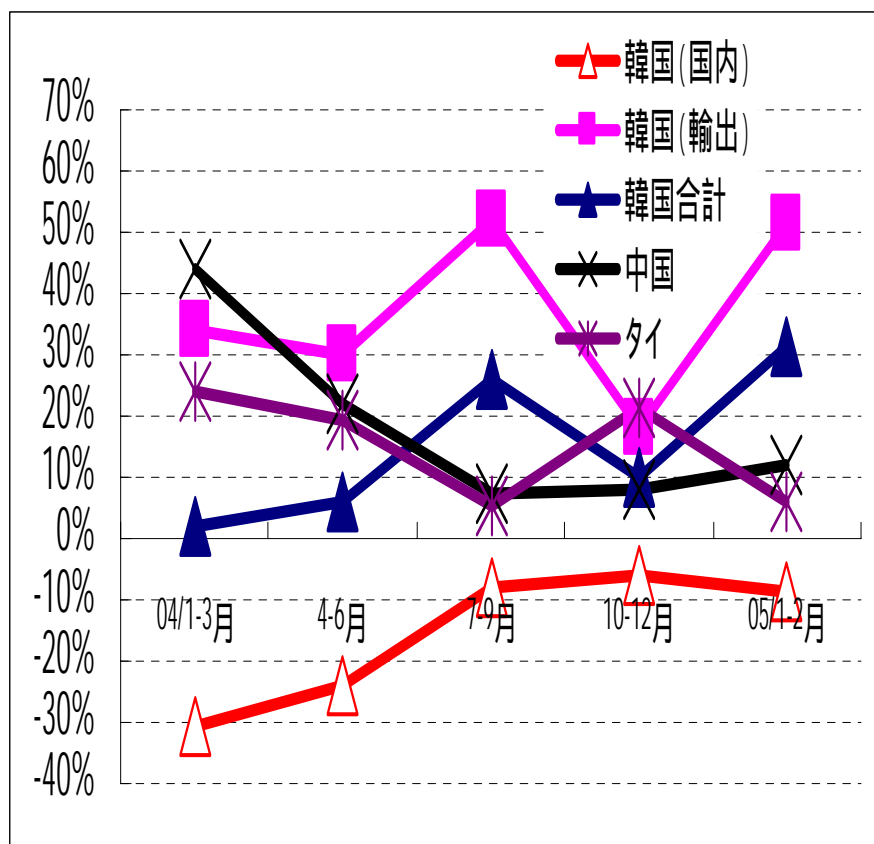




# 輸出販売環境

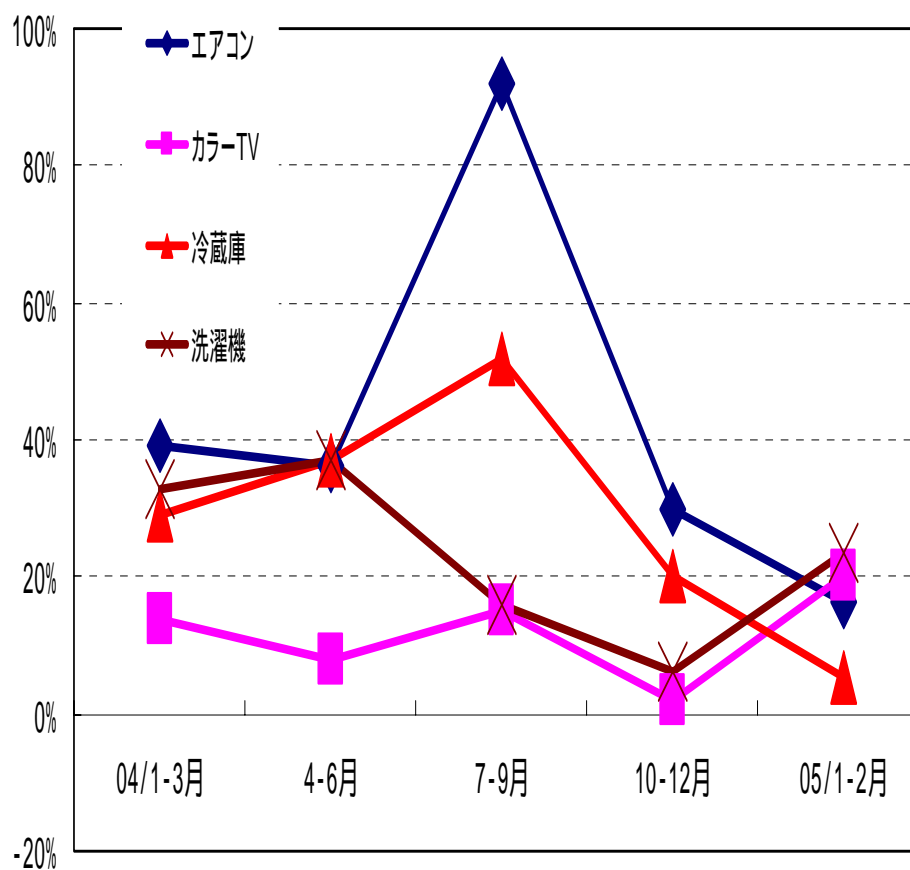
## 主要国自動車販売

(前年比増減)



## 中国家電生産

(前年比増減) 年初からの累計





JFE

# 当社の状況

## 単体数量前提(千t)

	04年度 実績	05年度 見通し
粗鋼生産	27,648	
鋼材出荷	25,725	

平均単価(千円/t)      61.7

連結 粗鋼生産	31,281	
------------	--------	--

福山5高炉改修終了 & 炉容拡大

「需要旺盛な自動車・造船を中心とした国内製造業向け」、

及び

「中国を中心としたアジア向け輸出」  
への販売増を計画

### 為替レート前提：

売上高/営業利益の前提は、05年度100円/\$

但し、経常損益ベースでは上期分予約済み(約106円/\$)



# JFEスチール05年度業績見通し

JFEスチール

単位:億円

JFEスチール	04年度実績			05年度見通し(5/12)			年度差異		上下差異	
	上期	下期	年間	上期	下期	年間	04	05	05上	05下
売上高	11,144	13,073	24,217	13,300	14,000	27,300	3,083	700		
営業利益	1,939	2,624	4,563	2,450	2,600	5,050	487	150		
経常利益	1,911	2,592	4,503	2,350	2,550	4,900	397	200		
当期純利益	395	1,221	1,616	1,400	1,500	2,900	1,284	100		
ROS(連結)	17.1%	19.8%	18.6%	17.7%	18.2%	17.9%	-0.6%	0.5%		



# 04年度 05年度 連結経常利益 + 397億円内訳

単位: 億円

JFEスチール	04年度実績			05年度 見通し (5/12)			年度差異	
	上期	下期	年間	上期	下期	年間	04	05
単体	(1,442)	(1,974)	(3,416)	(2,000)	(2,050)	(4,050)		(634)
連子	(468)	(618)	(1,087)	(350)	(500)	(850)		( 237)
経常利益	1,911	2,592	4,503	2,350	2,550	4,900		397

スチール単体変化

- **コスト変動** + 300
    - 変動費 + 450 ( 配合/歩止/原単位等 )
    - 労務費 150 ( 賞与UP 170 )
    - 償却費 0
    - 固定費 0
    - その他 0
  - **原料単価** 2,500
  - **為替レート** 90 ( レート107.2 100.0 7.2円円高 )
  - **数量、構成、価格** + 2,770
  - **営業外損益他** + 154 ( 金融収支+61、子会社との事業再編等 +93 )
- 
- スチール単体利益変化 + 634  
 関係会社利益変化 237 ( 電炉、事業再編等 )



# 04下 05上 連結経常利益 242億円増益内訳

単位:億円

JFEスチール	04年度実績			05年度 見通し(5/12)			下上差異	
	上期	下期	年間	上期	下期	年間	04下	05上
単体	(1,442)	(1,974)	(3,416)	(2,000)	(2,050)	(4,050)		(26)
連子	(468)	(618)	(1,087)	(350)	(500)	(850)		( 268)
経常利益	1,911	2,592	4,503	2,350	2,550	4,900		242

スチール単体変化

- **コスト変動** + 150
    - 変動費 +100 ( 配合/歩止/原単位等 )
    - 労務費 15
    - 償却費 +35
    - 固定費 +30
    - その他 0
  - **為替レート** 40 ( レート105.3 100.0 5.3円円高 )
  - **原料単価** 1,100
  - **数量、構成、価格** + 910
  - **営業外損益他** + 106 ( 金融収支+41、子会社との事業再編等+65 )
- 
- スチール単体利益変化 + 26
- 関係会社利益変化 268 ( 電炉、建材、事業再編等 )



## 05上 05下 連結経常利益 + 200億円増益内訳

単位: 億円

JFEスチール	04年度実績			05年度 見通し(5/12)			上下差異	
	上期	下期	年間	上期	下期	年間	05上	05下
単体	(1,442)	(1,974)	(3,416)	(2,000)	(2,050)	(4,050)		(50)
連子	(468)	(618)	(1,087)	(350)	(500)	(850)		(150)
経常利益	1,911	2,592	4,503	2,350	2,550	4,900		200

スチール単体変化

- **コスト変動** + 160
    - 変動費 + 180 (配合/歩止/原単位等)
    - 労務費 30 (賞与UP)
    - 償却費 40
    - 固定費 + 40
    - その他 + 10
  - **為替レート** 0 (レート100 100 円/\$ )
  - **原料単価** 150
  - **数量、構成、価格** + 40
  - **営業外損益他** 0
- 
- スチール単体利益変化 + 50  
 関係会社利益変化 + 150 (建材、設備工事系など)



JFEエンジニアリング

JFE都市開発

LSI事業

2005年度 連結業績見通し



# JFEエンジニア 04年度 05年度

(億円)

	04年度実績			05年度見通し			差異 上期	差異 年間
	上期	下期	年間	上期	下期	年間		
エネルギー	260	530	790	200	600	800	60	10
環境	477	727	1,204	600	800	1,400	123	196
製鉄エンジ	75	51	126	0	0	0	75	126
鋼構造・機械	308	723	1,031	300	300	600	8	431
その他	198	249	447	400	400	800	202	353
<b>受注高</b>	<b>1,318</b>	<b>2,280</b>	<b>3,598</b>	<b>1,500</b>	<b>2,100</b>	<b>3,600</b>	<b>182</b>	<b>2</b>
エネルギー	219	492	711	200	500	700	19	11
環境	420	1,045	1,465	400	1,050	1,450	20	15
製鉄エンジ	41	133	174	0	0	0	41	174
鋼構造・機械	185	507	692	200	450	650	15	42
その他	159	314	473	200	400	600	41	127
<b>売上高</b>	<b>1,024</b>	<b>2,491</b>	<b>3,515</b>	<b>1,000</b>	<b>2,400</b>	<b>3,400</b>	<b>24</b>	<b>115</b>
<b>営業利益</b>	<b>97</b>	<b>150</b>	<b>53</b>	<b>70</b>	<b>130</b>	<b>60</b>	<b>27</b>	<b>7</b>
営業外損益	27	7	34	10	0	10	17	24
<b>経常利益</b>	<b>70</b>	<b>157</b>	<b>87</b>	<b>60</b>	<b>130</b>	<b>70</b>	<b>10</b>	<b>17</b>

販売規模減 3 コストダウン他 + 7  
持分損益 11

販売規模減 15 コストダウン他 + 16  
持分損益 18



JFE

# 都市開発・LSI 04年度 05年度

## 都市開発

(億円)

	04年度実績			05年度見通し			差異 上期	差異 年間
	上期	下期	年間	上期	下期	年間		
売上高	102	213	315	80	240	320	22	5
営業利益	7	17	24	1	22	23	6	1
経常利益	6	16	22	1	22	23	5	1

分譲マンションの安定的供給により、売上・利益ともほぼ前年並みとなる見通し。

## LSI

(億円)

	04年度実績			05年度見通し			差異 上期	差異 年間
	上期	下期	年間	上期	下期	年間		
売上高	185	175	360	200	250	450	15	90
営業利益	15	4	19	0	10	10	15	9
経常利益	15	3	18	0	10	10	15	8

デジタル家電向けASICの販売数量増による増収を見込むものの、価格の低下により減益の見通し。



# JFEホールディングス

## 2005年度 連結業績見通し



# 2005年度業績見通し

(単位:億円)

	2004年度実績		2005年度見通し		増減	
	上期	年間	上期	年間	上期	年間
売上高	12,370	28,036	14,500	31,200	2,130	3,164
営業利益	1,861	4,672	2,400	5,200	539	528
営業外損益	3	65	100	200	97	135
経常利益	1,857	4,606	2,300	5,000	443	394
特別損益	1,040	1,570	100	200	940	1,370
税前利益	817	3,036	2,200	4,800	1,383	1,764
税・少持	475	1,436	800	1,900	325	464
当期利益	341	1,600	1,400	2,900	1,059	1,300
ROS		16.4%		16.0%		0.4%



# 2005年度 特別損益と当期損益

(単位:億円)

	上期	年度
経常利益	2,300	5,000
特別損益	100	200
退職給付移行差額	0	0
資産処分等 (固定資産廃却損失など)	100	200
税引前当期利益	2,200	4,800
税金費用・少数株主損益	800	1,900
当期利益	1,400	2,900



# 2006/3末 連結株主資本

(単位:億円)

	05/3	06/3予	変化
資本金	1,000	1,000	0
資本剰余金	6,103	6,103	0
利益剰余金	1,968	4,604	2,636
評価差額金	900	593	21
為替換算調整勘定等	286		
資本計	9,686	12,300	2,614

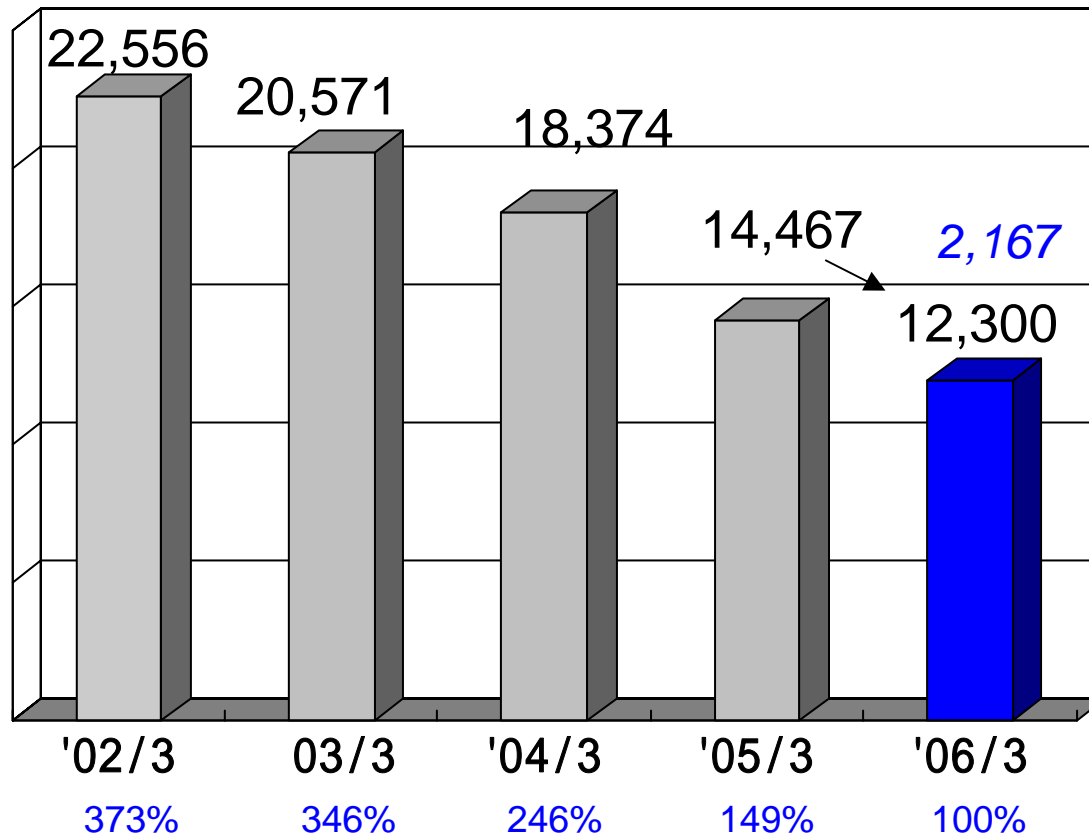
{ 当期利益 2,900  
 05/6配当 264



# 2005年度C/F と 06/3借入金・社債

(単位:億円)

経常利益	5,000	}	フリーキャッシュフロー	2,250
減価償却費	1,800		配当支払	260
設備投資(支払ベース)	1,800		現預金取崩 他	177
その他	2,750		<b>借入金削減</b>	<b>2,167</b>





# 中期経営計画の進捗状況



# 中期経営計画の進捗状況

(単位: 億円)

	02年度 実績	03年度 実績	04年度 実績	05年度 見通し	05年度 中期目標
<PL指標>					
経常利益	1,046	2,183	4,606	5,000	2,500
当期利益	159	1,068	1,600	2,900	1,300
一株あたり当期利益 (期中平均発行済株式数)	27.74円/株 (574.0百万株)	185.84円/株 (575.1百万株)	273.97円/株 (582.4百万株)	494.96円/株 (585.9百万株)	226円/株 (574.7百万株)
<BS指標>					
総資産残高	38,316	37,244	36,563	35,700	34,600
借入金・社債残高	20,571	18,374	14,467	12,300	16,000
株主資本	5,945	7,462	9,686	12,300	8,300
利益剰余金	481	535	1,968	4,604	1,800
<財務指標>					
EBITDA * 1	3,166	4,323	6,621	6,970	4,500
ROS	4.3%	8.8%	16.4%	16.0%	10%
ROA	3.7%	6.5%	13.1%	14.3%	9%
D / E(負債資本比率)	346%	246%	149%	100%	190%
株主資本比率	15.5%	20.0%	26.5%	34.5%	24.0%

\* 1 経常利益+支払利息+減価償却費



JFE

# 中期経営計画の進捗状況

(単位:億円)

	02年度 実績	03年度 実績	04年度 実績	05年度 見通し		05年度 中期目標
スチール	1,329	2,427	4,563	5,050		2,700
エンジ	128	31	53	60		180
都市開発	10	14	24	23		40
LSI	12	49	19	10		30
全社消去	12	12	11	57		20
<b>営業利益計</b>	<b>1,468</b>	<b>2,536</b>	<b>4,672</b>	<b>5,200</b>		<b>2,930</b>
スチール	910	2,085	4,503	4,900		2,300
エンジ	120	54	87	70		160
都市開発	3	13	22	23		40
LSI	10	45	18	10		30
全社消去	3	14	24	3		30
<b>経常利益計</b>	<b>1,046</b>	<b>2,183</b>	<b>4,606</b>	<b>5,000</b>		<b>2,500</b>

02年度経常利益は概算値



# 中期経営計画の進捗状況

(単位:億円)

	03年度 実績	04年度 実績	05年度 見通し	03～05年度 3年間累計	03～05年度 中期
経常利益	2,183	4,606	5,000	11,789	5,800
減価償却費	1,856	1,797	1,800	5,453	4,900
設備投資	1,295	1,719	1,800	4,814	3,850
設備収支	561	78	0	639	1,050
投融资支出	384	7	200	591	400
資産圧縮	342	56	450	848	1,500
法人税・配当他	505	826	3,083	4,414	3,450
借入金削減	2,197	3,907	2,167	8,271	4,500



トピックス:

JFEスチール

# 福山第4高炉の改修

西日本製鉄所(福山地区)第4高炉(1990年6月11日火入れより約15年経過)を06年度第1四半期に改修する。

■ 投資額 :約250億円

■ 炉内容積 :4,288m<sup>3</sup> 5,000m<sup>3</sup>程度

■ 工事時期 :2006年第1四半期

(工期は約70~80日の予定)

■ ねらい :老朽化による出銑能力低下や操業維持のための補修費の上昇の抑止

高炉の炉体を3~4の大きなブロックに分割(輪切り状)して予め建造しておき、上側のブロックから順次吊り上げて据付溶接していく方法

(参考)大ブロック工法による改修実績

1998年 東日本製鉄所(千葉地区)第6高炉2次改修 (工期:62日間)

2001年 西日本製鉄所(倉敷地区)第4高炉3次改修 (工期:70日間)

2003年 西日本製鉄所(倉敷地区)第2高炉4次改修 (工期:75日間)

2004年 西日本製鉄所(福山地区)第5高炉3次改修 (工期:58日間)



トピックス:

JFEスチール

# 福山地区に新CGL建設

西日本製鉄所(福山地区)に第4溶融めっきライン  
(CGL:Continuous Galvanizing Line)を新設

- **ねらい** :老朽化設備更新ならびに自動車外板用の合金化溶融亜鉛めっき鋼板の品質対応力強化
- **設備仕様** :
  - **能力** : 50千トン/月
  - **板厚** : 0.4 mm ~ 2.3 mm
  - **板幅** : 500 mm ~ 1,850 mm
- **稼動時期** : 2006年度下期(予定)
- **投資額** : 約180億円
- **製造品種** : 合金化溶融亜鉛めっき鋼板(GA)



トピックス:

JFEスチール

# 京浜地区に連続式酸洗設備建設

東日本製鉄所(京浜地区)に連続式酸洗設備を新設し、冷延ミル能力、品質、コスト競争力向上を目的に冷延ラインに直結。

既存の酸洗ラインと合わせ、酸洗能力を向上。

- 設備仕様 :
  - 能力 : 100千トン/月
  - 板厚 : 1.8 mm ~ 4.55 mm
  - 板幅 : 600 mm ~ 1,350 mm
- 稼動時期 : 2006年度下期(予定)
- 投資額 : 約130億円

以上