



JFE

JFEグループ

2008年度 第1四半期決算

2008年度 業績見通し

2008年7月31日

- JFEグループ
2008年度 第1四半期決算
及び 年度業績見通し
- トピックス

本資料は、金融商品取引法上のディスクロージャー資料ではなく、その情報の正確性、完全性を保証するものではありません。また、提示された予測等は説明会の時点で入手された情報に基づくものであり、不確定要素を含んでおります。従いまして、本資料のみに依拠して投資判断されますことはお控え下さいますようお願い致します。本資料利用の結果生じたいかなる損害についても、当社は一切責任を負いません。



JFEグループ

2008年度 第1四半期決算



08年度第1四半期 決算

JFE

対前年度同期

(単位:億円)

	07年度 4-6月	08年度 4-6月	増減
売上高	7,908	9,380	1,472
営業利益	1,307	912	▲ 395
営業外損益	145	208	63
経常利益	1,452	1,121	▲ 331
特別損益	0	0	0
税前提利益	1,452	1,121	▲ 331
税・少持	▲ 558	▲ 433	125
当期利益	894	687	▲ 207



JFE

08年度第1四半期 決算

セグメント別売上高、経常利益

JFEホールディングス

対前年度同期

(単位: 億円)

		07年度 4-6月	08年度 4-6月	増減
売上高	鉄鋼事業	7,399	8,450	1,051
	エンジニアリング事業	442	513	71
	造船事業		468	468
	都市開発事業	31	24	▲ 7
	LSI事業	98	91	▲ 7
	消去又は全社	▲ 64	▲ 168	▲ 104
		7,908	9,380	1,472

経常利益	鉄鋼事業	1,461	1,221	▲ 240
	エンジニアリング事業	▲ 10	▲ 13	▲ 3
	造船事業		▲ 73	▲ 73
	都市開発事業	0	▲ 19	▲ 19
	LSI事業	▲ 0	▲ 0	0
	消去又は全社	0	6	6
		1,452	1,121	▲ 331



JFEグループ

2008年度 連結業績見通し



2008年度業績見通し

JFE

対前年度

(単位:億円)

	2007年度実績		2008年度見通し		増減	
	上期	年間	上期	年間	上期	年間
売上高	16,693	35,398	20,900	44,000	4,207	8,602
営業利益	2,538	5,105	1,800	4,200	▲ 738	▲ 905
営業外損益	69	▲ 75	200	300	131	375
経常利益	2,608	5,029	2,000	4,500	▲ 608	▲ 529
特別損益	▲ 1	▲ 557	0	0	1	557
税前利益	2,607	4,472	2,000	4,500	▲ 607	28
税・少持	▲ 998	▲ 1,853	▲ 800	▲ 1,800	198	53
当期利益	1,608	2,618	1,200	2,700	▲ 408	82
ROS		14.2%		10.2%		▲ 4.0%



2008年度業績見通しセグメント別売上高

JFE

対前年度

(億円)

	07年度実績		08年度見通し		増減 (b-a)
	上期	年間 (a)	上期	年間 (b)	
鉄鋼事業	15,443	32,033	18,700	39,000	6,967
エンジニアリング事業	1,096	3,142	1,300	3,300	158
造船事業			980	1,850	1,850
都市開発事業	83	255	70	290	35
LSI事業	232	429	190	390	▲ 39
消去又は全社	▲ 162	▲ 463	▲ 340	▲ 830	▲ 367
売上高計	16,693	35,398	20,900	44,000	8,602



2008年度業績見通し

JFE セグメント別営業利益/経常利益

対前年度

(億円)

	07年度実績		08年度見通し		増減 (b-a)
	上期	年間 (a)	上期	年間 (b)	
鉄鋼事業	2,622	5,217	2,000	4,400	▲ 817
エンジニアリング事業	▲ 106	▲ 171	▲ 70	▲ 40	131
造船事業			▲ 80	▲ 120	▲ 120
都市開発事業	6	17	▲ 20	0	▲ 17
LSI事業	12	19	0	0	▲ 19
消去又は全社	3	21	▲ 30	▲ 40	▲ 61
営業利益計	2,538	5,105	1,800	4,200	▲ 905

(億円)

	07年度実績		08年度見通し		増減 (b-a)
	上期	年間 (a)	上期	年間 (b)	
鉄鋼事業	2,643	5,089	2,200	4,600	▲ 489
エンジニアリング事業	▲ 48	▲ 110	▲ 40	10	120
造船事業			▲ 80	▲ 120	▲ 120
都市開発事業	5	14	▲ 20	0	▲ 14
LSI事業	10	11	0	0	▲ 11
消去又は全社	▲ 3	24	▲ 60	10	▲ 14
経常利益計	2,608	5,029	2,000	4,500	▲ 529



JFEスチール
2008年度 第1四半期決算



JFE

2008年度 第1四半期決算

JFEスチール

単位: 億円

JFEスチール		2007年 4-6月 A	2007年 7-9月	2007年 10-12月	2008年 1-3月 B	2008年 4-6月 C	対前年 同四半期 C-A	対直前 四半期 C-B
売上高	単体	(5,343)	(5,788)	(5,571)	(6,060)	(6,224)	(881)	(164)
		7,399	8,044	7,781	8,809	8,450	1,051	▲359
営業利益	単体	(1,101)	(992)	(966)	(1,021)	(786)	(▲315)	(▲235)
		1,353	1,269	1,266	1,329	1,037	▲316	▲292
経常利益	単体	(1,275)	(901)	(954)	(884)	(1,058)	(▲217)	(174)
		1,461	1,182	1,268	1,178	1,221	▲240	43



2007年4-6月⇒2008年4-6月 連結経常利益 ▲240億円内訳

JFE

単位:億円

	2007年 4-6月	2007年 7-9月	2007年 10-12月	2008年 1-3月	2008年 4-6月	対前年 同四半期	対直前 四半期
JFEスチール							
単体	(1,275)	(901)	(954)	(884)	(1,058)	(▲217)	(174)
経常利益	1,461	1,182	1,268	1,178	1,221	▲240	43

■ コスト削減 + 80

■ 為替レート + 120



フロー+90、換算差等+30

■ 原材料コスト ▲1,560

■ 数量、構成、価格 +1,020

■ 減価償却費 ▲ 30

■ その他 + 130



棚卸資産評価差 等

合計 ▲ 240



JFEスチール

2008年度 業績見通し

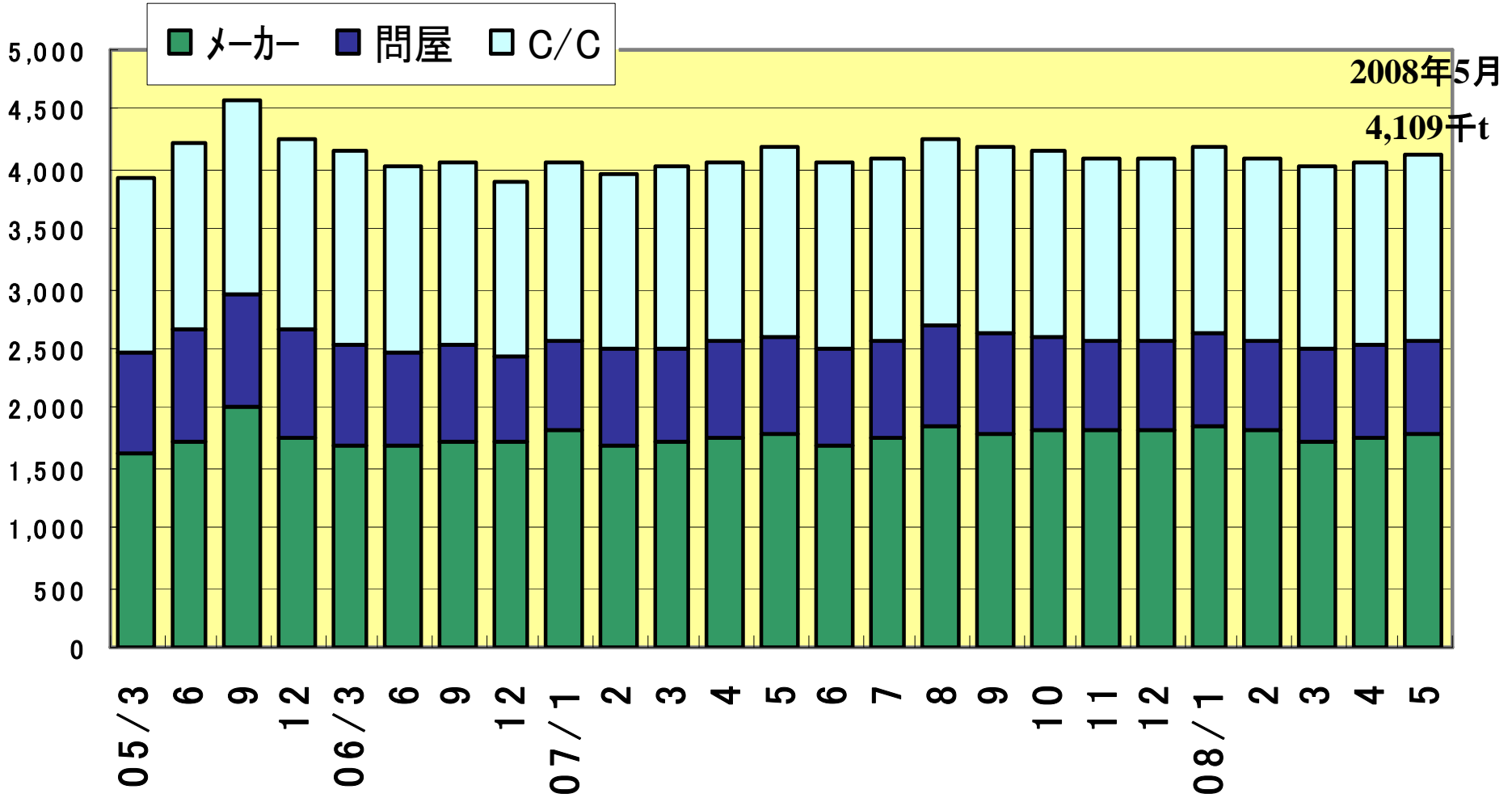


国内販売環境

JFE

(千トン)

薄板3品在庫

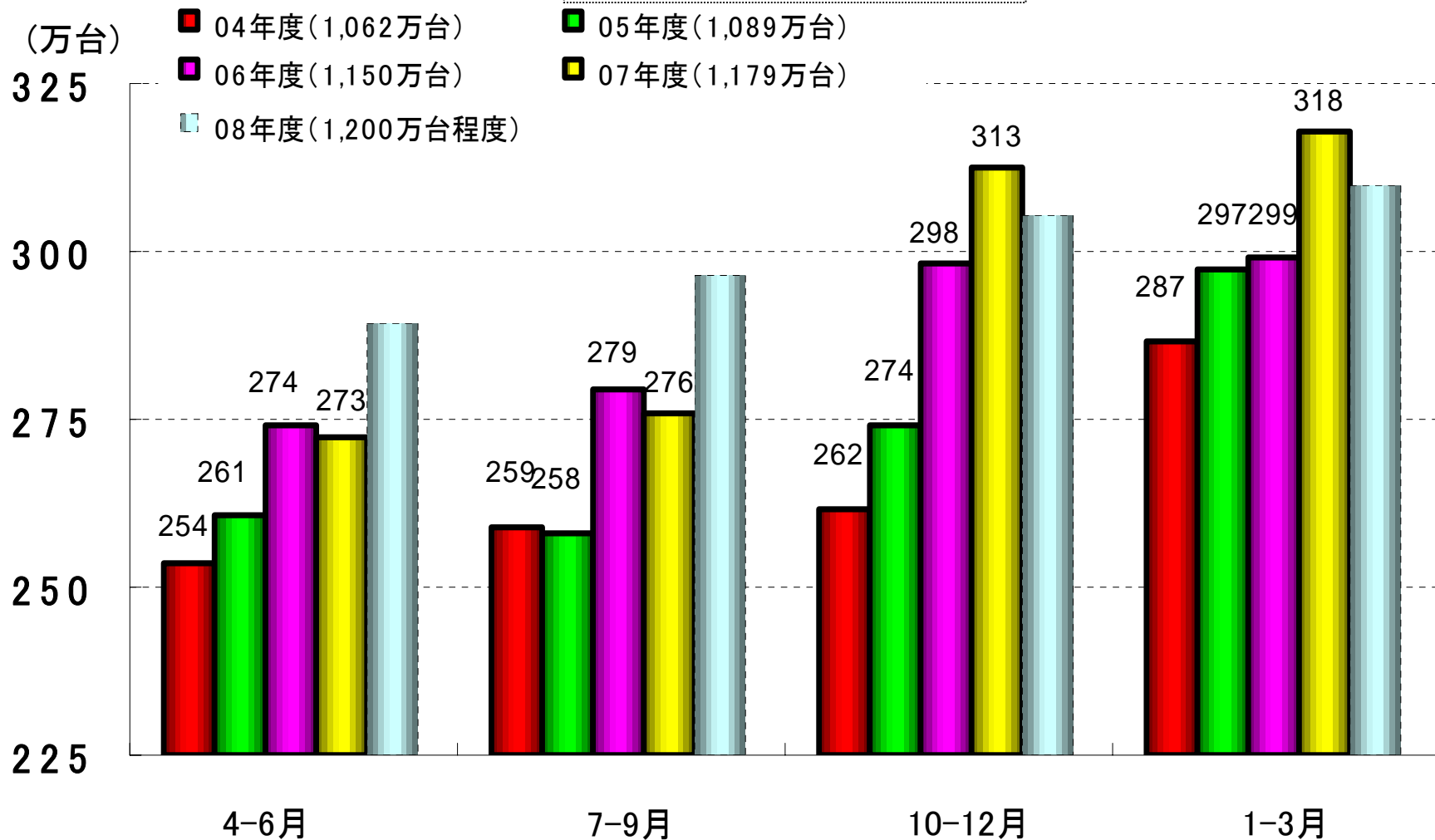




JFE

国内販売環境

自動車生産台数



(08年度はJFE推定)



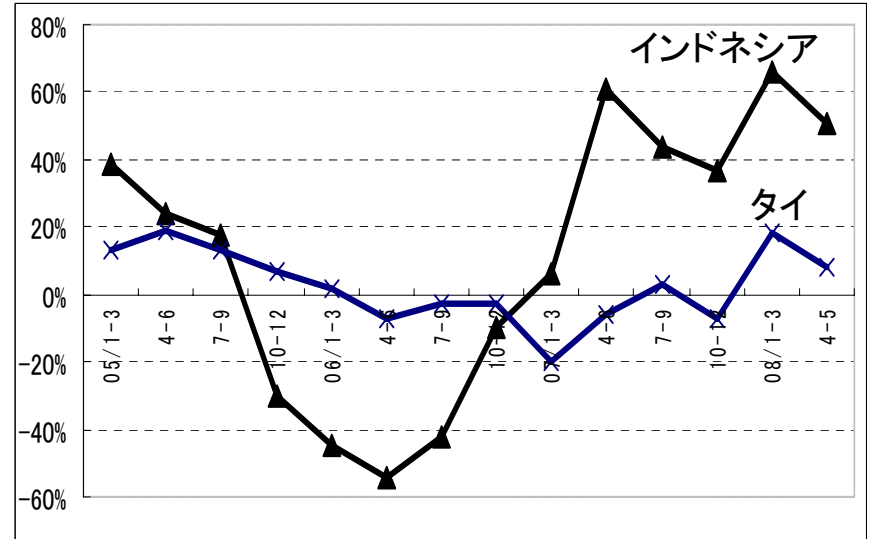
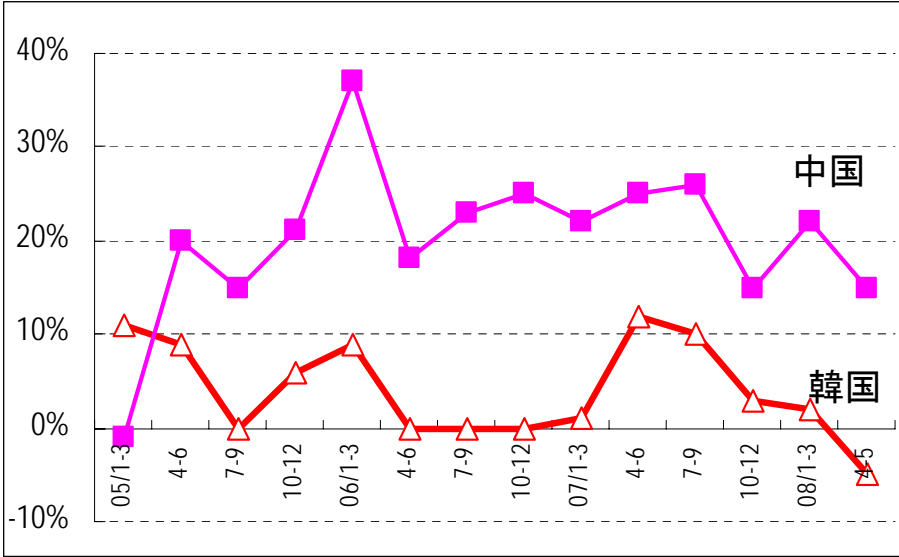
輸出販売環境

JFE

■自動車販売:各国堅調に推移。韓国は北米向け輸出減。

主要国自動車販売

(前年同期比)



※韓国は輸出版売も含む

(単位:万台)

	05年	06年	前年比		07年	前年比		08年1-3月		前年比		08年4-5月	前年比	
			増減	%		増減	%	増減	%	増減	%			
中国	576	721	+145	+25%	879	+158	+22%	258	+46	+22%	176	+24	+15%	
韓国	372	380	+8	+2%	407	+27	+7%	99	+2	+2%	71	▲4	▲5%	
タイ	70	68	▲2	▲3%	63	▲5	▲8%	16	+2	+18%	11	+1	+8%	
インドネシア	53	32	▲21	▲40%	43	+11	+36%	14	+6	+66%	10	+3	+51%	

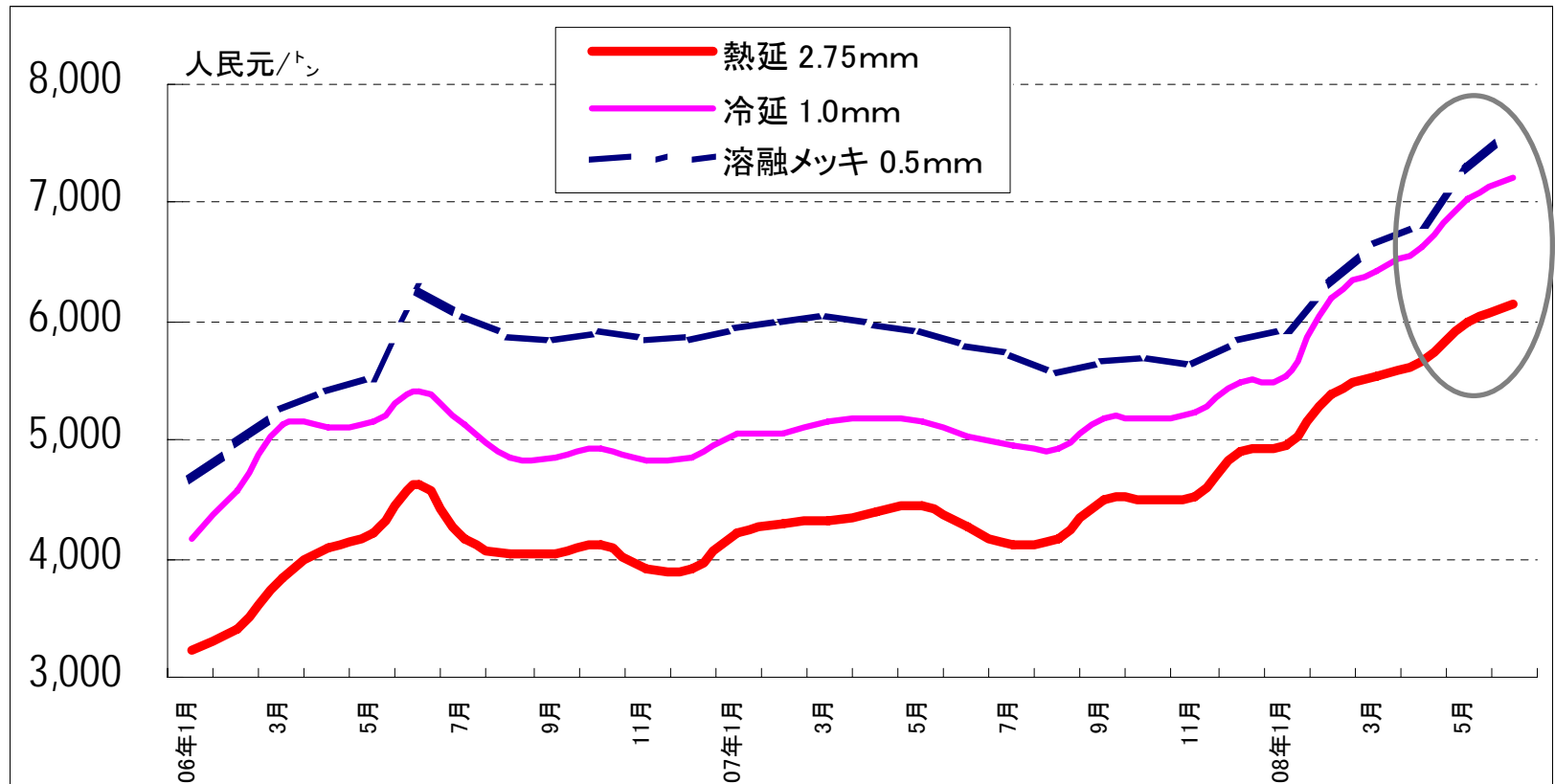


輸出販売環境

JFE

■ 需要堅調、及び原材料価格の上昇を受けて、市況は上昇。

◆ 中国薄板市況推移



出所:中国物資価格情報 増値税含む
全国18地区鋼材市場の平均値

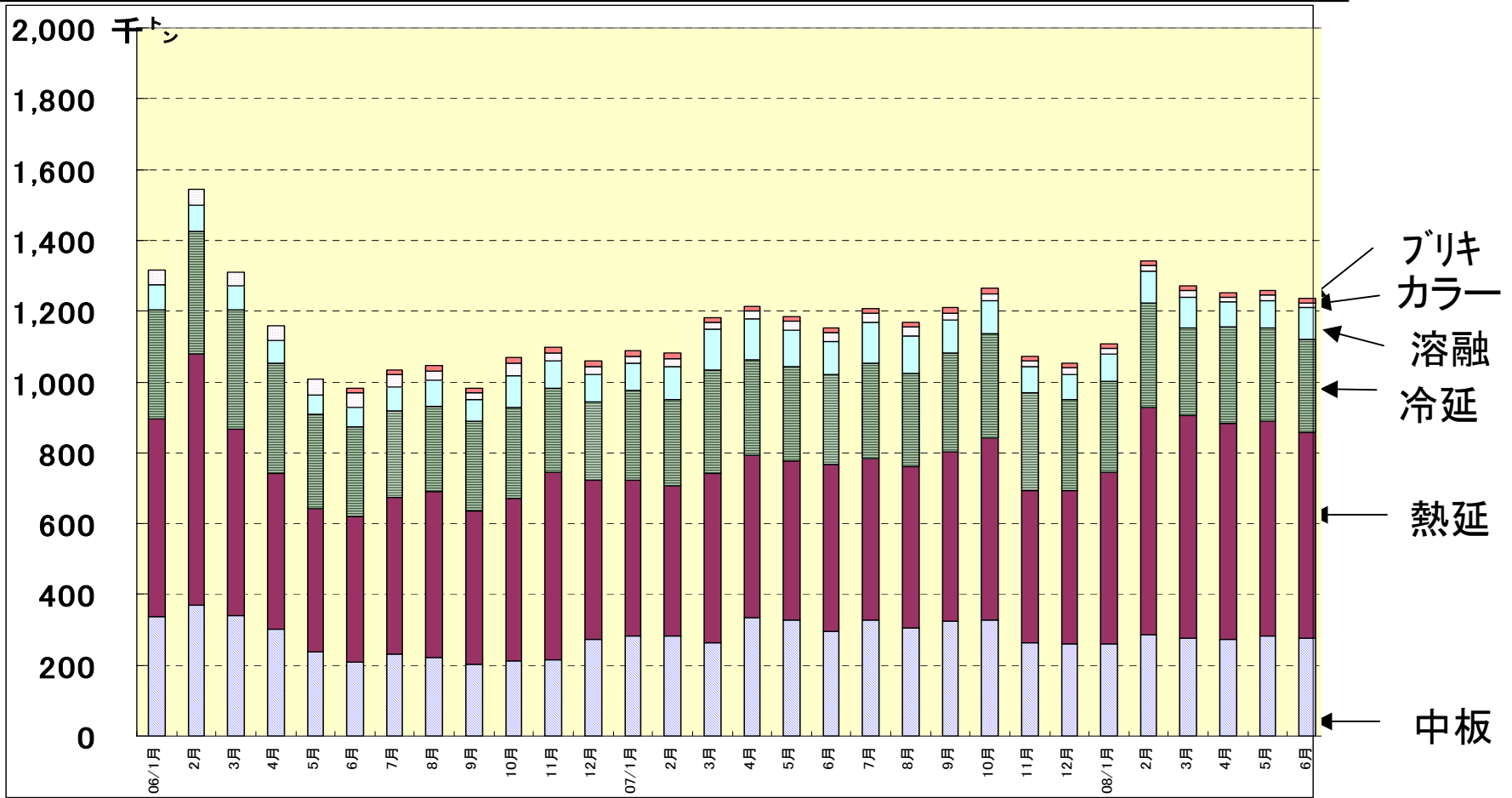


輸出販売環境

JFE

中国薄板在庫 ～華東地区薄板在庫(公共倉庫)～

■在庫は大きな変動無し。



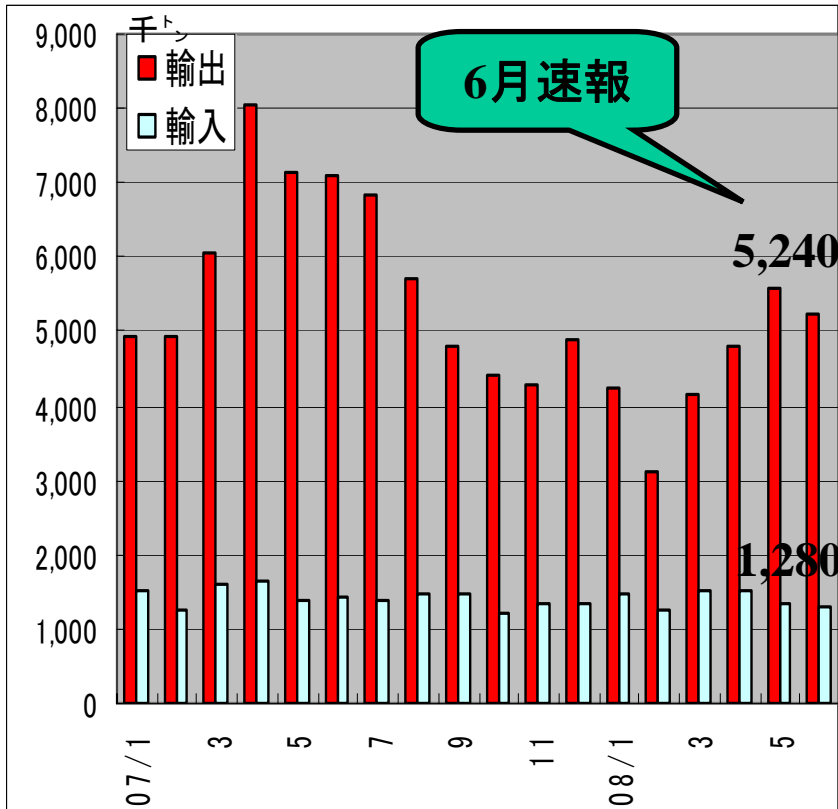


輸出販売環境

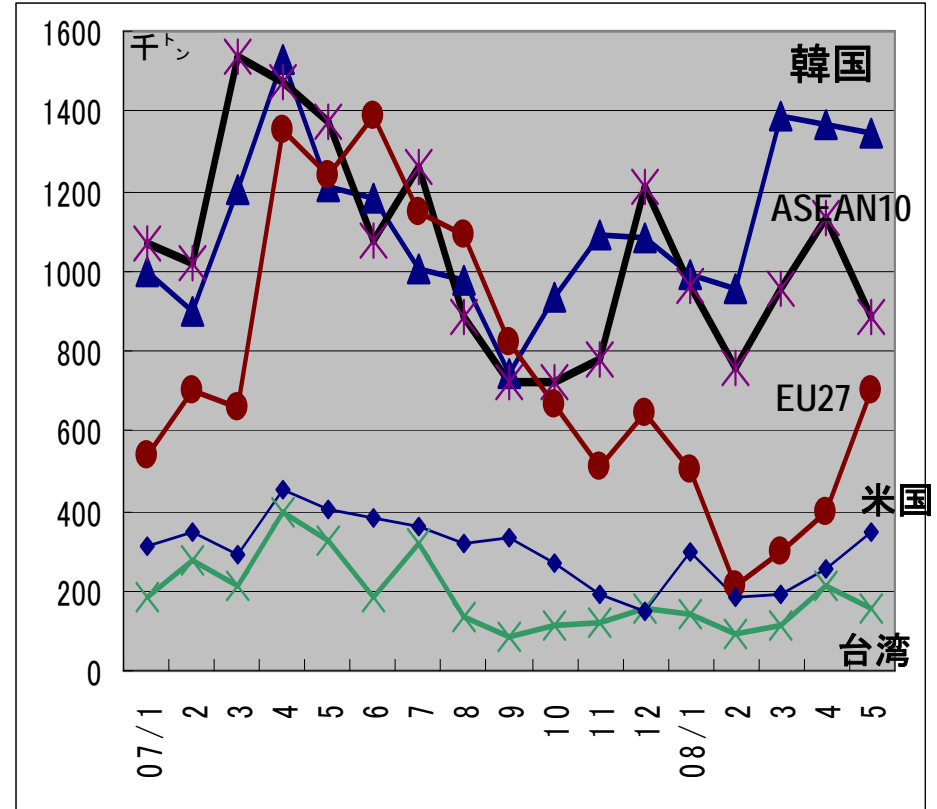
JFE

■ 国際市況と中国内市況との格差拡大により、鋼材輸出が増加。

◆ 中国 鋼材輸出入推移(半製品含む)



◆ 中国 仕向け国別鋼材輸出推移

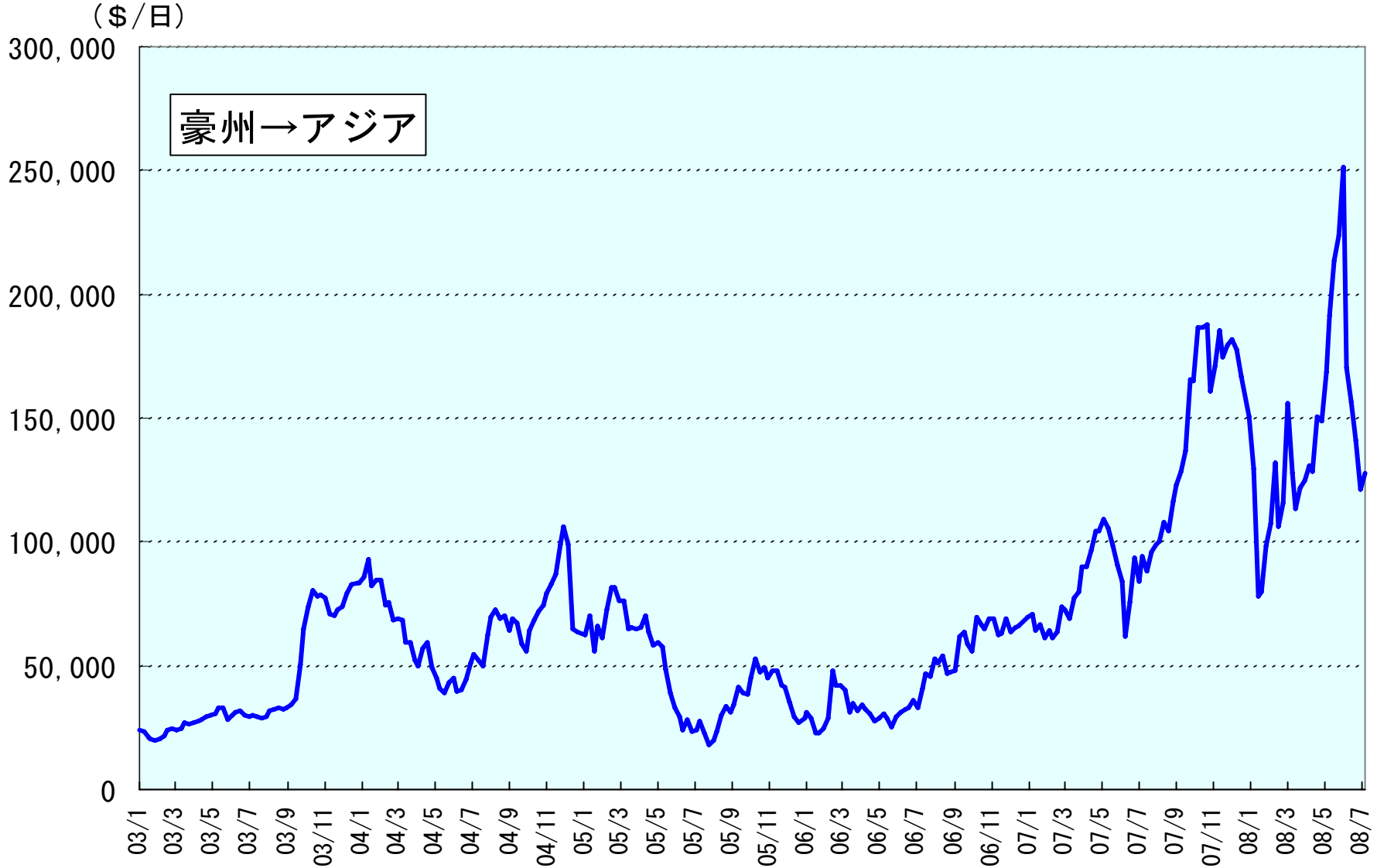


出所: 中国税関総署



JFE

原料市況(スポット傭船料推移)

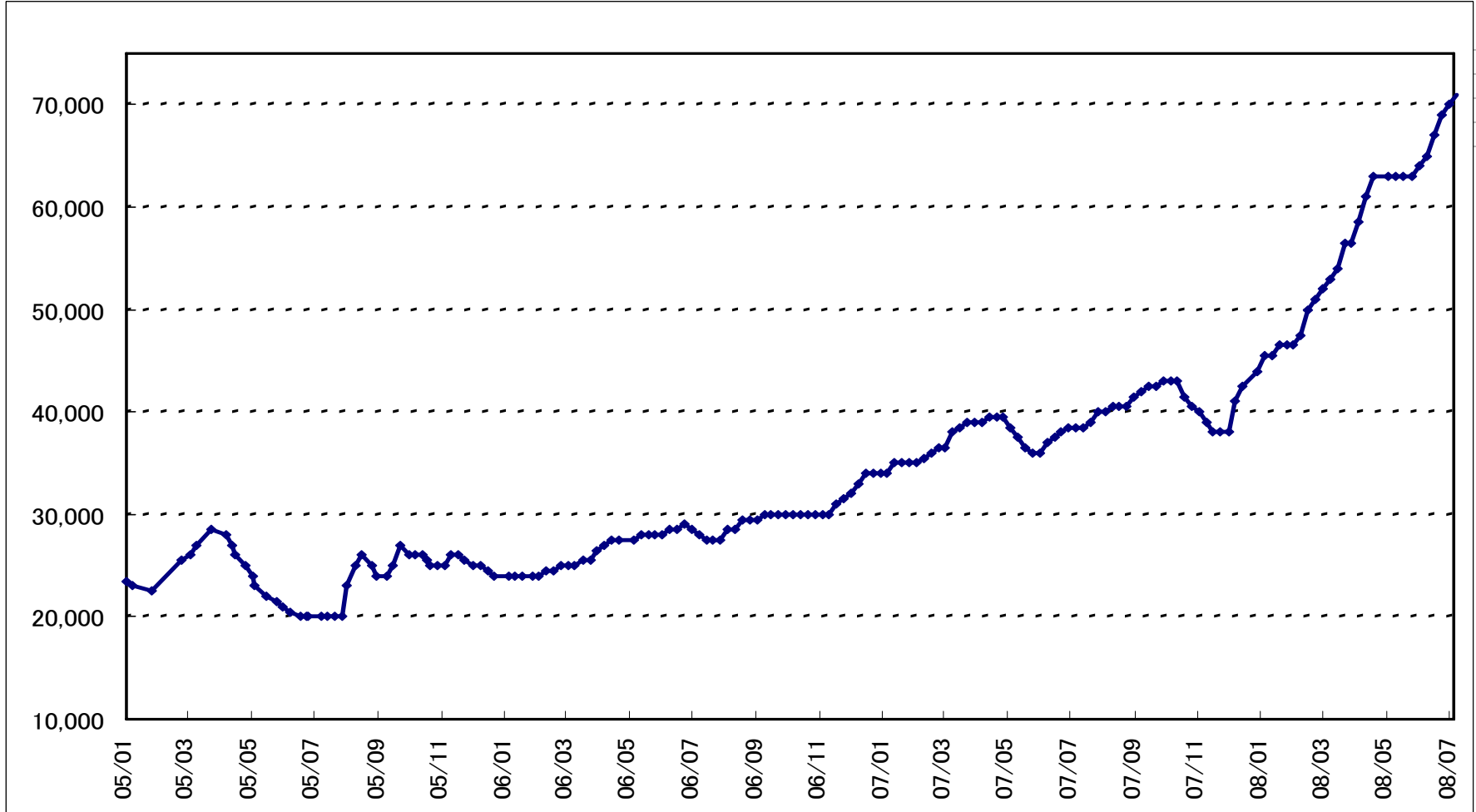




JFE

原料市況(スクラップ価格推移)

円/t

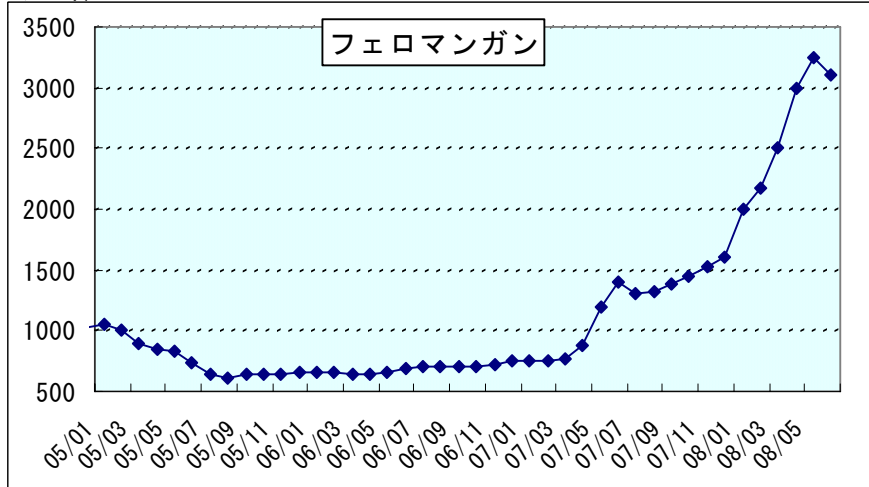




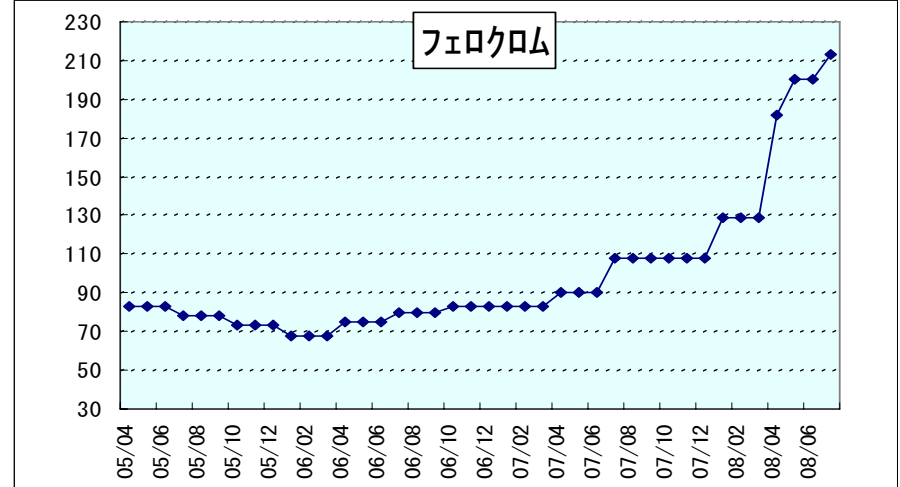
原料市況(金属類価格推移)

JFE

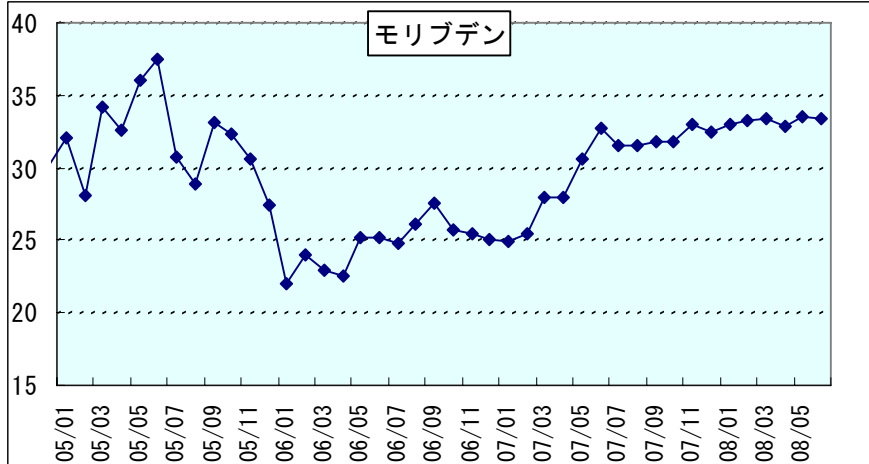
(US\$/T)



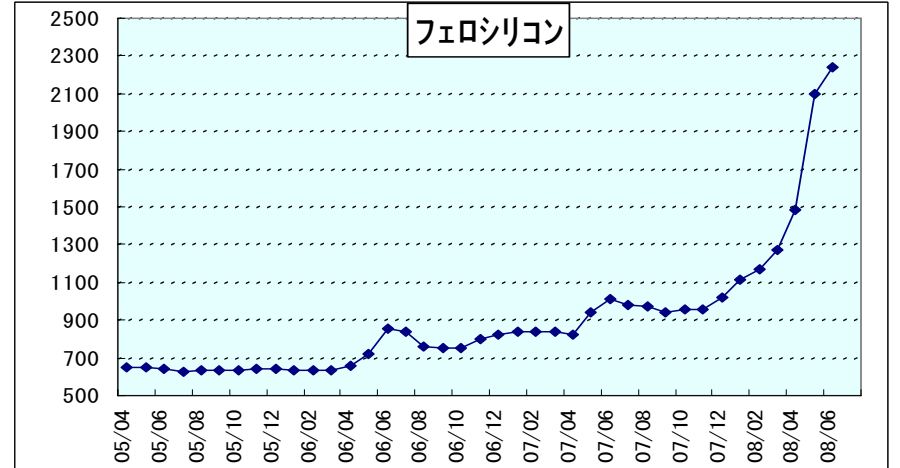
(¢/lb)



(US\$/lb)



(US\$/T)





JFE

当社の状況

JFEスチール

単体数量前提(万t)

	07年度	08年度		
		上期		
		4-6月		
	(実績)	(実績)	(見通し)	(見通し)
粗鋼生産	3,052	771	1,540	3,080程度
鋼材出荷	2,802	692	1,410	

平均単価(千円/t)

79.2

87.6

97.0

為替

115.3

103.4

104.4

連結粗鋼生産	3,427	870	1,720	
--------	-------	-----	-------	--



JFE

08年度業績見通し

JFEスチール

単位：億円

JFEスチール	07年度実績			08年度見通し				年度差異 07→08	上下差異 08上→08下
	上期	下期	4-6月	上期	下期				
							単体		
売上高	15,443	16,590	32,033	8,450	18,700	20,300	39,000	6,967	1,600
営業利益	2,622	2,595	5,217	1,037	2,000	2,400	4,400	▲817	400
経常利益	2,643	2,446	5,089	1,221	2,200	2,400	4,600	▲489	200
ROS	17.1%	14.7%	15.9%	14.4%	11.8%	11.8%	11.8%	-4.1%	0.1%



07年度⇒08年度 連結経常利益 ▲489億円内訳

JFE

単位:億円

JFEスチール	07年度実績			08年度見通し			年度差異 07→08
	上期	下期	4-6月	上期	下期		
						4-6月	
単体	(2,176)	(1,838)	(4,014)	(1,058)	(1,750)	(1,850)	(▲414)
経常利益	2,643	2,446	5,089	1,221	2,200	2,400	▲489

■ コスト削減 + 700

■ 原材料コスト ▲ 8,700

■ 数量、構成、価格 + 7,100

■ 減価償却費 ▲ 200



耐用年数変更影響▲60

■ 棚卸資産評価差 + 400

■ その他 + 211



為替差 他

合計 ▲ 489



08年度上期 ⇒ 08年度下期 連結経常利益 +200億円内訳

JFE

単位: 億円

JFEスチール	07年度実績			08年度見通し			年度差異 07→08	上下差異 08上→08下	
	上期	下期	4-6月	上期	下期				
									単体
単体	(2,176)	(1,838)	(4,014)	(1,058)	(1,750)	(1,850)	(3,600)	(▲414)	(100)
経常利益	2,643	2,446	5,089	1,221	2,200	2,400	4,600	▲489	200

- コスト削減 + 300
- 原材料コスト ▲ 800
- 数量、構成、価格 + 900
- 減価償却費 ▲ 100
- その他 ▲ 100



為替差 他

合計 + 200



JFE

2008年4-6月⇒2008年7-9月 連結経常利益 ▲242億円内訳

単位:億円

JFEスチール	2008年		08年度 上期	差異 4-6月→ 7-9月
	4-6月	7-9月		
単体	(1,058)	(692)	(1,750)	(▲366)
経常利益	1,221	979	2,200	▲242

■ 原材料コスト ▲ 900

■ 数量、構成、価格 +1,230

■ 減価償却費 ▲ 40

■ 棚卸資産評価差 ▲ 260

■ その他 ▲ 272



為替差、金融収支 他

合計 ▲ 242



JFEエンジニアリング 2008年度 業績見通し



JFEエンジニア 07年度⇒08年度

JFE

対前年度

(億円)

	07年実績		08年度見通し		年間
	上期	年間	上期	年間	
受注高	1,358	2,902	1,600	3,200	298
売上高	1,096	3,142	1,300	3,300	158
営業利益	▲ 106	▲ 171	▲ 70	▲ 40	131
経常利益	▲ 48	▲ 110	▲ 40	10	※ 120

※【主な増減要因】 不採算工事の減+160、売上増等による増益+10
 鋼材等諸物価上昇 ▲40、持分法損益減 ▲10

造船事業 2008年度 業績見通し



JFE

造船事業 07年度⇒08年度

	07年実績 年間	08年度見通し		(億円)
		上期	年間	差異 年間
受注高	1,593	350	1,350	▲ 243
売上高	1,870	980	1,850	▲ 20
営業利益	▲ 41	▲ 80	▲ 120	▲ 79
経常利益	▲ 38	▲ 80	※ ▲ 120	▲ 82

※【内訳】

08年度損益 ▲35(鋼材価格上昇 他)

受注工事損失引当金増 ▲50(07年度末 129億円 ⇒ 08年度末 179億円)

のれん代償却 ▲35(のれん代 173億円、5年償却)

注)造船事業の07年度損益 : JFEエンジニアリングの損益に持分法損益相当分のみ(▲12億円)反映



都市開発・LSI事業 2008年度 業績見通し



都市開発・LSI 07年度⇒08年度

JFE

対前年度

都市開発

(億円)

	07年度実績		08年度見通し		差異 年間
	上期	年間	上期	年間	
売上高	83	255	70	290	35
営業利益	6	17	▲ 20	0	▲ 17
経常利益	5	14	▲ 20	0	▲ 14

横浜山の内開発事業の売上実現もあり増収となる一方で、分譲マンション事業での販売価格の見直しにより、大幅な減益となる見通し。

LSI

(億円)

	07年度実績		08年度見通し		差異 年間
	上期	年間	上期	年間	
売上高	232	429	190	390	▲ 39
営業利益	12	19	0	0	▲ 19
経常利益	10	11	0	0	▲ 11

デジタルカメラ向け・液晶カメラ向けの販売減、販売価格の下落および為替影響等により、減収・減益となる見通し。



JFEホールディングス

2008年度 連結業績見通し



2008年度業績見通し

JFE

対前年度

(単位:億円)

	2007年度実績		2008年度見通し		増減	
	上期	年間	上期	年間	上期	年間
売上高	16,693	35,398	20,900	44,000	4,207	8,602
営業利益	2,538	5,105	1,800	4,200	▲ 738	▲ 905
営業外損益	69	▲ 75	200	300	131	375
経常利益	2,608	5,029	2,000	4,500	▲ 608	▲ 529
特別損益	▲ 1	▲ 557	0	0	1	557
税前利益	2,607	4,472	2,000	4,500	▲ 607	28
税・少持	▲ 998	▲ 1,853	▲ 800	▲ 1,800	198	53
当期利益	1,608	2,618	1,200	2,700	▲ 408	82
ROS		14.2%		10.2%		▲ 4.0%



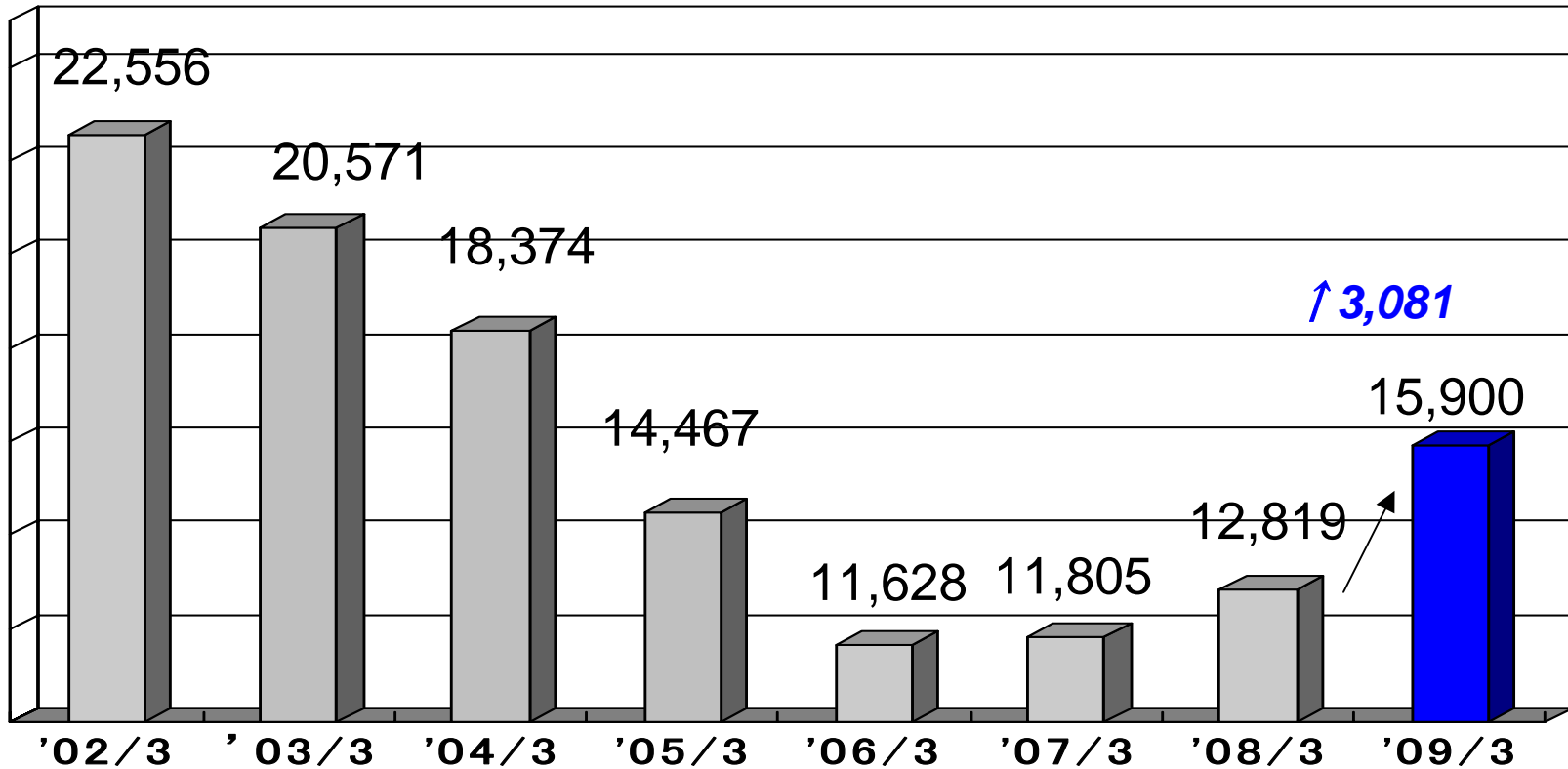
JFE

09/3借入金・社債残高

(単位:億円)

経常利益	4,500
減価償却費	2,500
設備投資(支払へ-)	▲2,900
運転収支	▲3,700
自己株取得	▲987
税金・配当 他	▲2,494

借入金増加 3,081





【参考】主な財務関連データ推移

JFE

	2003年度	2004年度	2005年度	2006年度	2007年度	2008年度
【主要財務指標】						
ROS	8.8%	16.4%	16.7%	15.8%	14.2%	10.2%
ROE	15.9%	18.7%	28.6%	21.3%	17.5%	17.4%
ROA	6.5%	13.1%	14.6%	14.1%	13.0%	10.8%
D/Eレシオ	246.2%	149.4%	88.7%	78.6%	85.7%	99.4%
D/Eレシオ※1					61.4%	74.8%
【株式関連】						
当期純利益(円/株)	185.84	273.97	555.02	513.58	450.58	487.16
配当金(円/株)	30	45	100	120	120	※2 60
自己株取得(億円)				1,200	1,412	987

※1 08/3に発行したハイブリッド債 3000億円のうち、75%相当(Moody'sの評価)を資本カウントした数値

※2 中間配当



JFE

トピックス

【最近のリリース】

- 豪州カーボロ・ダウンズ炭鉱プロジェクトにおける大規模拡張計画について
- 世界最大級の鉱石専用船“GRANDE PROGRESSO”が竣工
- 西日本製鉄所(倉敷地区)第6コークス炉増設



JFE

以上