



JFE

JFEグループ

2009年度 第1四半期決算

2009年度 業績見通し

2009年7月28日

- JFEグループ°2009年度第1四半期決算
及び 2009年度業績見通し
 - JFEスチール
 - JFEエンジニアリング/造船事業/都市開発/LSI事業
 - JFEホールディングス

本資料は、金融商品取引法上のディスクロージャー資料ではなく、その情報の正確性、完全性を保証するものではありません。また、提示された予測等は説明会の時点で入手された情報に基づくものであり、不確定要素を含んでおります。従いまして、本資料のみに依拠して投資判断されますことはお控え下さいますようお願い致します。本資料利用の結果生じたいかなる損害についても、当社は一切責任を負いません。

JFEグループ
2009年度 第1四半期決算

(単位: 億円)

	08年度 4-6月	09年度 4-6月	増減
売上高	9,380	5,886	▲ 3,494
営業利益	912	▲ 612	▲ 1,524
営業外損益	208	▲ 60	▲ 268
経常利益	1,121	▲ 672	▲ 1,793
特別損益	0	0	0
税前利益	1,121	▲ 672	▲ 1,793
税・少持	▲ 433	257	690
当期利益	687	▲ 415	▲ 1,102



JFE

09年度第1四半期決算

セグメント別売上高

(単位: 億円)

		08年度 4-6月	09年度 4-6月	増減
	鉄鋼事業	8,450	4,763	▲ 3,687
	エンジニアリング事業	513	512	▲ 1
	造船事業	468	684	216
	都市開発事業	24	46	22
	LSI事業	91	50	▲ 41
	消去又は全社	▲ 168	▲ 170	▲ 2
売上高		9,380	5,886	▲ 3,494



JFE

JFEホールディングス

09年度第1四半期決算

セグメント別営業利益/経常利益

(単位:億円)

		08年度 4-6月	09年度 4-6月	増減
営業利益	鉄鋼事業	1,037	▲ 703	▲ 1,740
	エンジニアリング事業	▲ 36	0	36
	造船事業	▲ 75	62	137
	都市開発事業	▲ 19	0	19
	LSI事業	▲ 1	▲ 4	▲ 3
	消去又は全社	8	33	25
		912	▲ 612	▲ 1,524
経常利益	鉄鋼事業	1,221	▲ 768	▲ 1,989
	エンジニアリング事業	▲ 13	3	16
	造船事業	▲ 73	66	139
	都市開発事業	▲ 19	▲ 1	18
	LSI事業	▲ 0	▲ 4	▲ 4
	消去又は全社	6	31	25
		1,121	▲ 672	▲ 1,793

JFEグループ

2009年度 連結業績見通し



JFE

2009年度業績見通し

対前年度

(単位:億円)

	08年度実績		09年度見通し			増減 年間
	上期	年間	上期	下期	年間	
売上高	21,031	39,082	12,800	15,400	28,200	▲ 10,882
営業利益	2,376	4,078	▲ 500	1,300	800	▲ 3,278
営業外損益	209	▲ 72	▲ 200	▲ 200	▲ 400	▲ 328
経常利益	2,586	4,005	▲ 700	1,100	400	▲ 3,605
特別損益	▲ 23	▲ 695	0	0	0	695
税前利益	2,562	3,310	▲ 700	1,100	400	▲ 2,910
税・少持	▲ 1,031	▲ 1,368	300	▲ 460	▲ 160	1,208
当期利益	1,530	1,942	▲ 400	640	240	▲ 1,702
ROS		10.2%	—	7.1%	1.4%	▲ 8.8%



2009年度業績見通し

セグメント別売上高

JFE

対前年度

(億円)

	08年度実績		09年度見通し		増減 年間
	上期	年間	上期	年間	
鉄鋼事業	18,939	34,233	10,400	22,500	▲ 11,733
エンジニアリング事業	1,255	3,382	1,150	3,000	▲ 382
造船事業	979	1,814	1,350	2,800	986
都市開発事業	58	251	100	250	▲ 1
LSI事業	185	278	100	230	▲ 48
消去又は全社	▲ 386	▲ 878	▲ 300	▲ 580	298
売上高計	21,031	39,082	12,800	28,200	▲ 10,882



2009年度業績見通し

セグメント別営業利益/経常利益

JFE

対前年度

(億円)

	08年度実績		09年度見通し		増減 年間
	上期	年間	上期	年間	
鉄鋼事業	2,510	4,250	▲ 600	500	▲ 3,750
エンジニアリング事業	▲ 35	46	▲ 10	90	44
造船事業	▲ 75	▲ 152	65	130	282
都市開発事業	▲ 28	▲ 36	▲ 15	▲ 20	16
LSI事業	0	▲ 40	0	▲ 10	30
消去又は全社	3	9	60	110	101
営業利益計	2,376	4,078	▲ 500	800	▲ 3,278
鉄鋼事業	2,683	4,125	▲ 768	200	▲ 3,925
エンジニアリング事業	5	99	▲ 10	80	▲ 19
造船事業	▲ 71	▲ 149	66	130	279
都市開発事業	▲ 28	▲ 37	▲ 15	▲ 20	17
LSI事業	1	▲ 42	0	▲ 15	27
消去又は全社	▲ 3	9	27	25	16
経常利益計	2,586	4,005	▲ 700	400	▲ 3,605

JFEスチール
2009年度 第1四半期決算



JFE

2009年度 第1四半期決算

単位:億円

	2008年 4-6月	2008年 7-9月	2008年 10-12月	2009年 1-3月	2009年 4-6月	対前年 同四半期
売上高	8,450	10,488	8,697	6,596	4,763	▲3,687
営業利益	1,037	1,472	1,519	220	▲703	▲1,740
経常利益	1,221	1,461	1,350	91	▲768	▲1,989

2008年4-6月⇒2009年4-6月 連結経常利益 ▲1,989億円内訳

■ 数量、価格	▲1,150	⇒	数量減、販売価格ダウン等
■ 原料関連	▲ 100		
■ コスト削減	+ 300	⇒	コストミニマム操業、固定費削減等
■ 為替レート	▲ 100	⇒	換算差等
■ 棚卸資産評価差	▲ 450		
■ その他	▲ 489	⇒	グループ会社悪化等

合計

▲1,989

JFEスチール

2009年度 業績見通し



国内販売環境

JFE

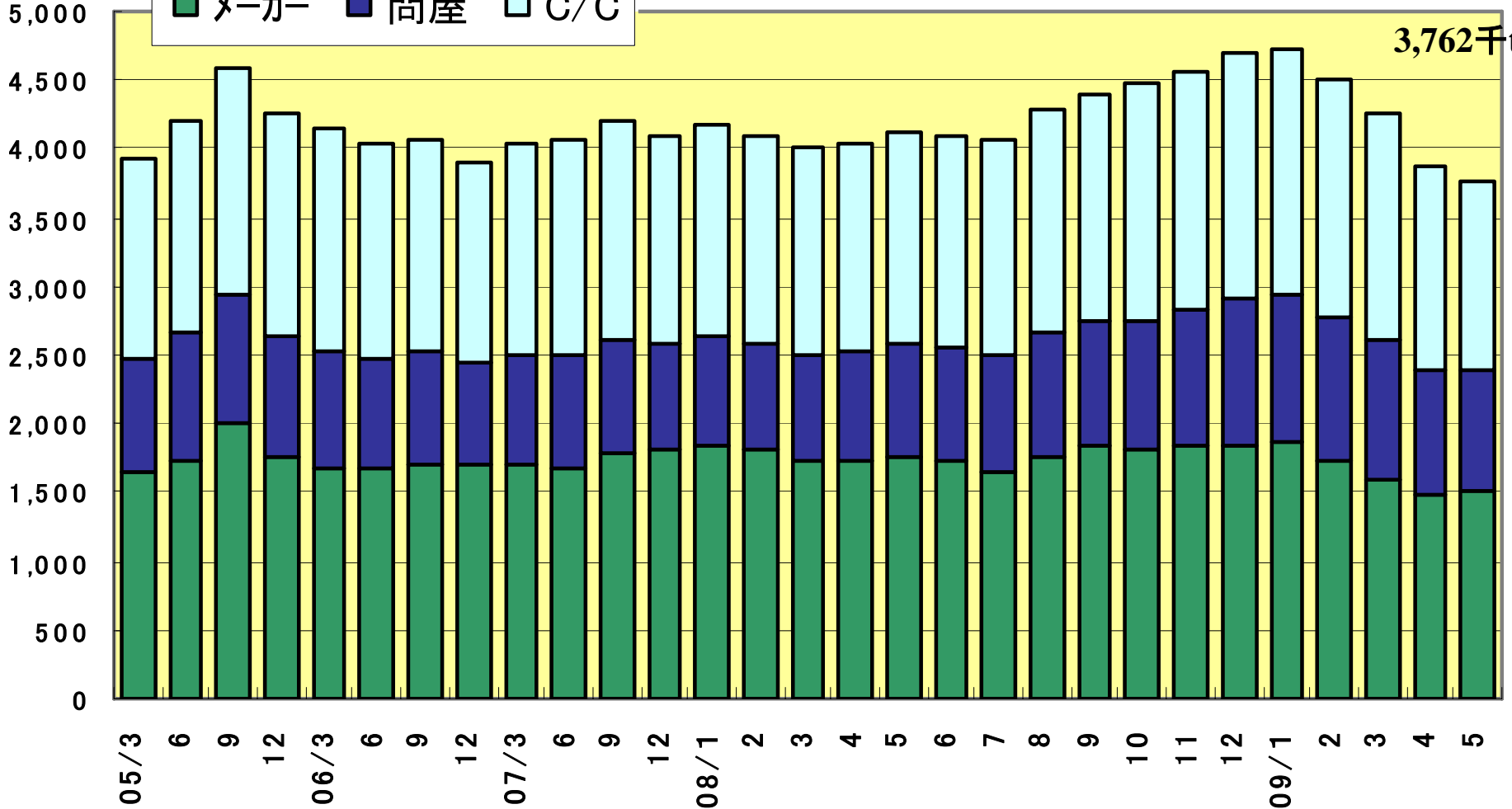
(千トン)

薄板3品在庫

2009年5月

3,762千t

■メーカー ■問屋 □C/C



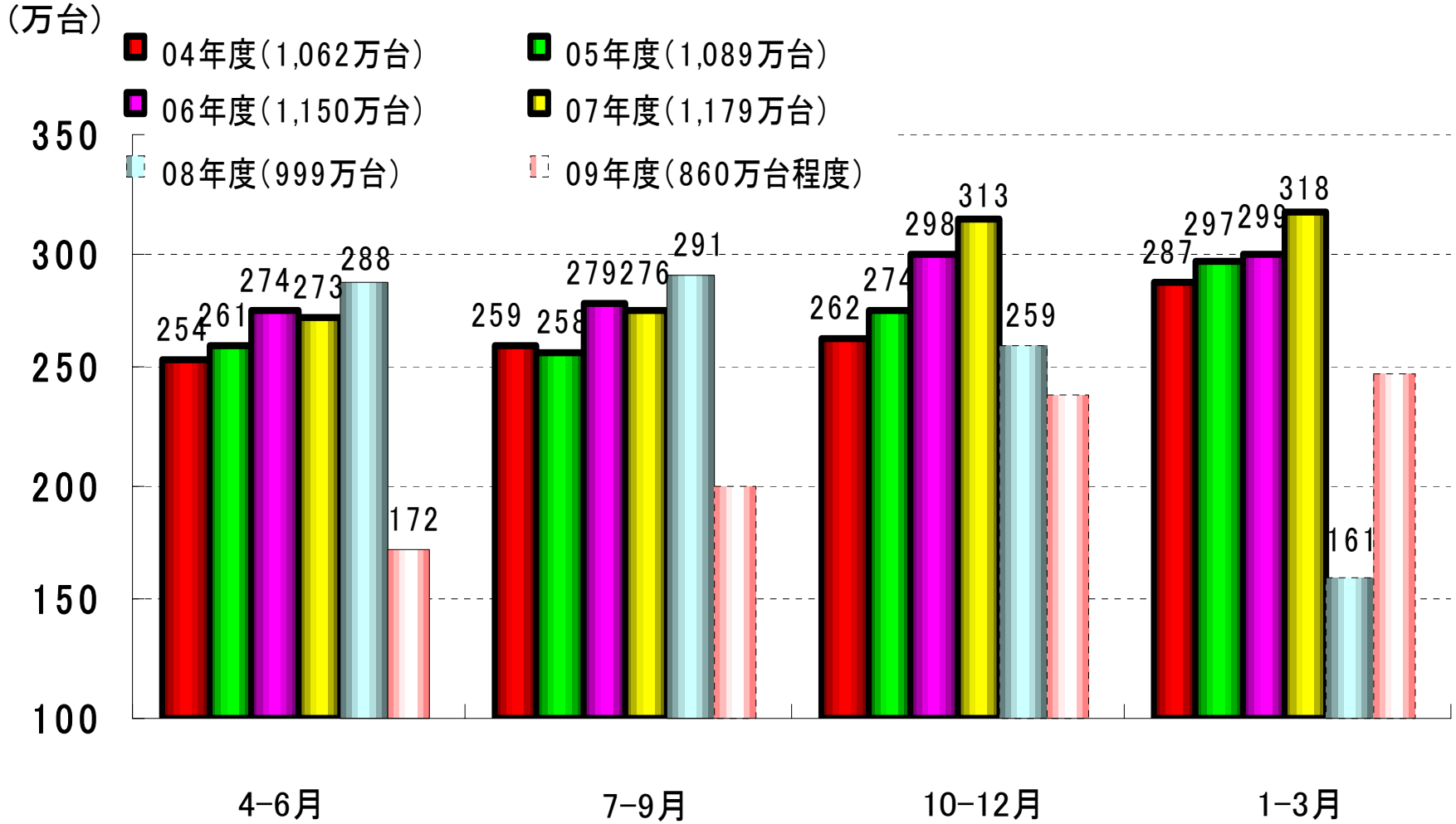


JFE

国内販売環境

JFEスチール

自動車生産台数



(09年度はJFE推定)

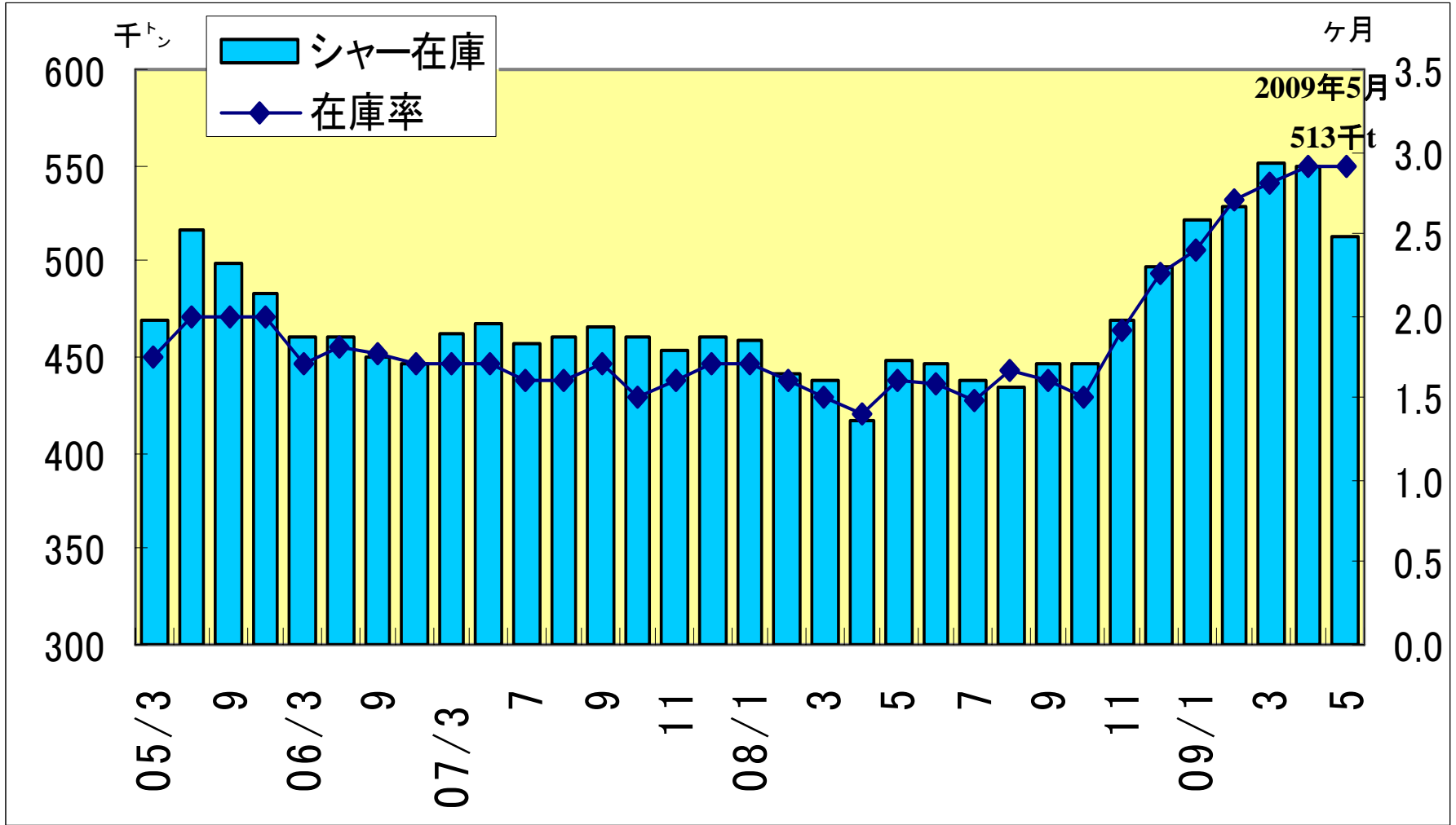


JFE

国内販売環境

JFEスチール

厚板シャー在庫





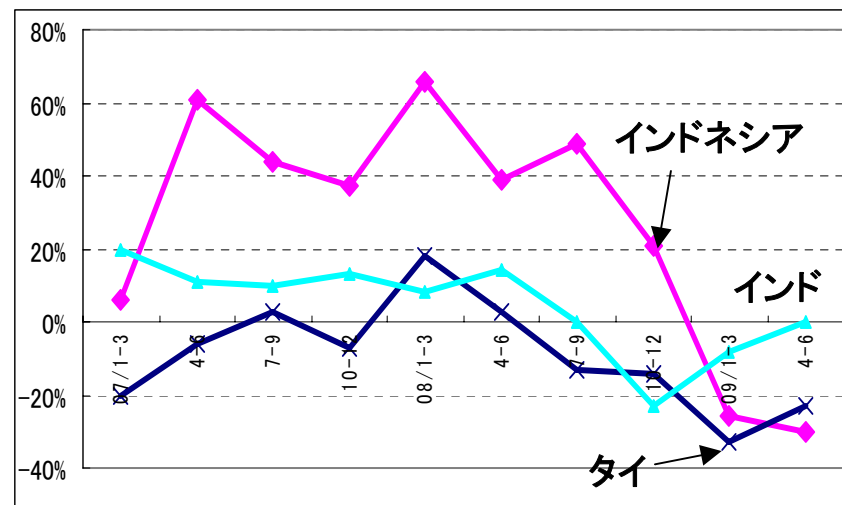
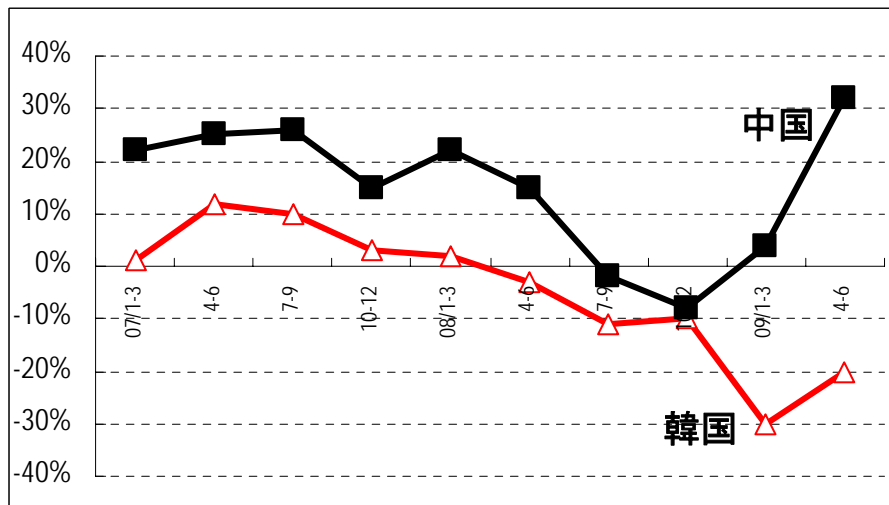
輸出販売環境

JFE

■自動車販売: 中国・インドは自動車購入税引下げ等により前年比プラスへ。

(前年同期比)

主要国自動車販売



※韓国は輸出版売も含む

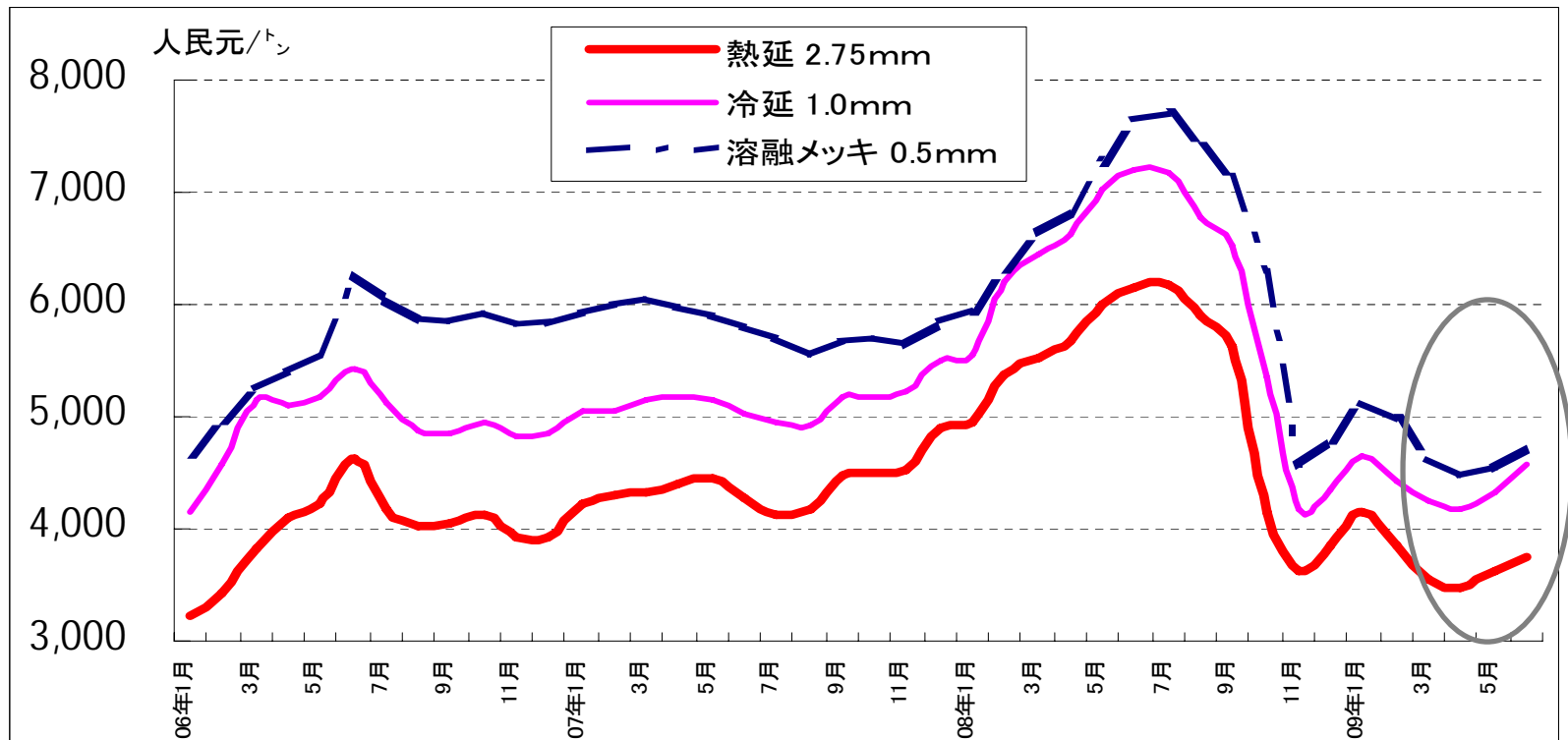
(単位:万台)

	07年	08年	前年比		09年1-3月	前年比		09年4-6月	前年比	
			増減	率		増減	率		増減	率
中国	879	938	+59	+7%	267	+9	+4%	341	+82	+32%
韓国	407	384	▲22	▲5%	69	▲30	▲30%	86	▲21	▲20%
タイ	63	62	▲1	▲2%	11	▲5	▲33%	12	▲4	▲23%
インドネシア	43	61	+17	+40%	10	▲4	▲26%	11	▲5	▲30%
インド	199	198	▲1	▲1%	54	▲4	▲8%	51	+1	+1%



■中国の内需堅調により、市況は反転。

◆中国薄板市況推移

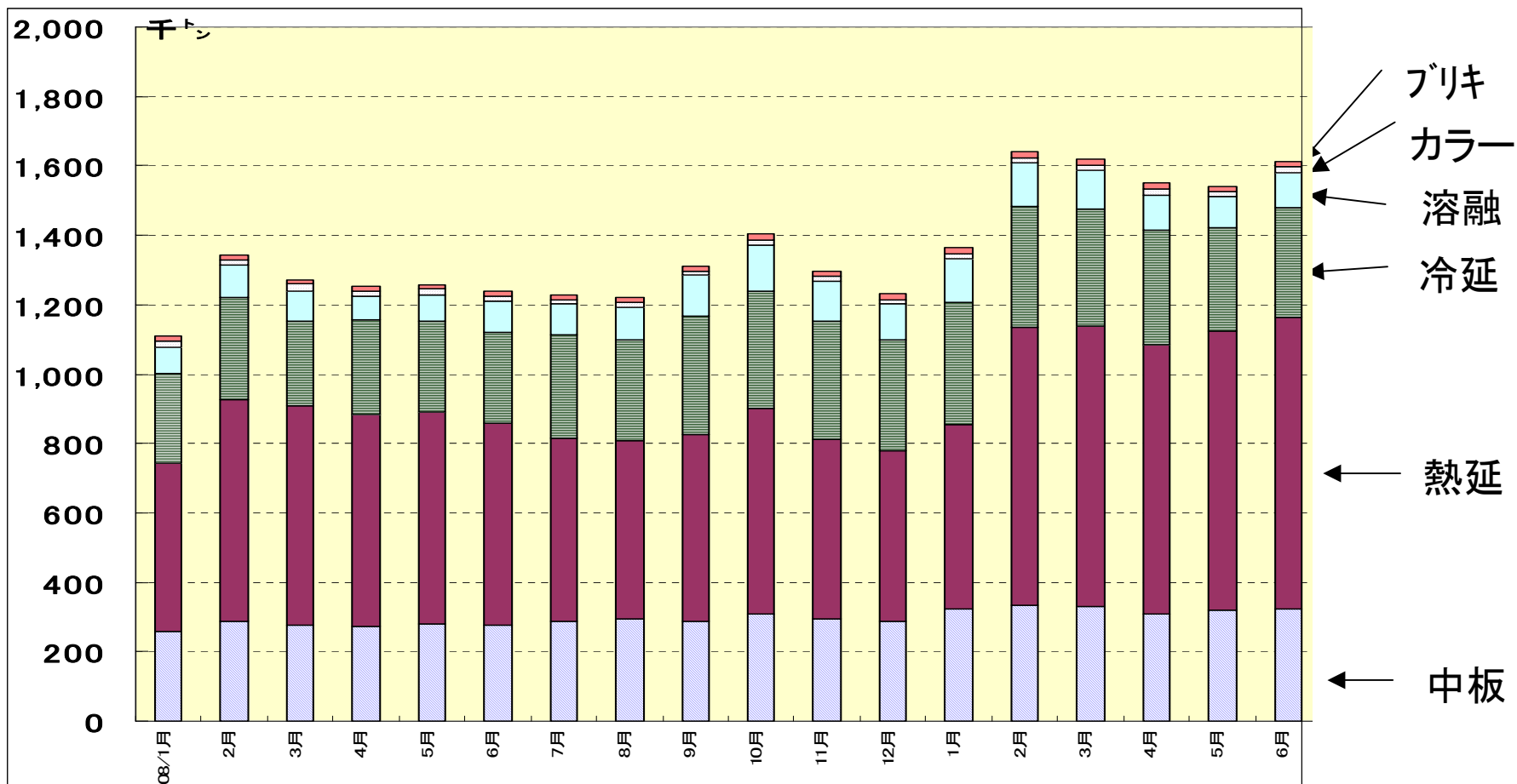


出所:中国物資価格情報 増値税含む
全国18地区鋼材市場の平均値



JFE 中国薄板在庫 ~華東地区薄板在庫(公共倉庫)~

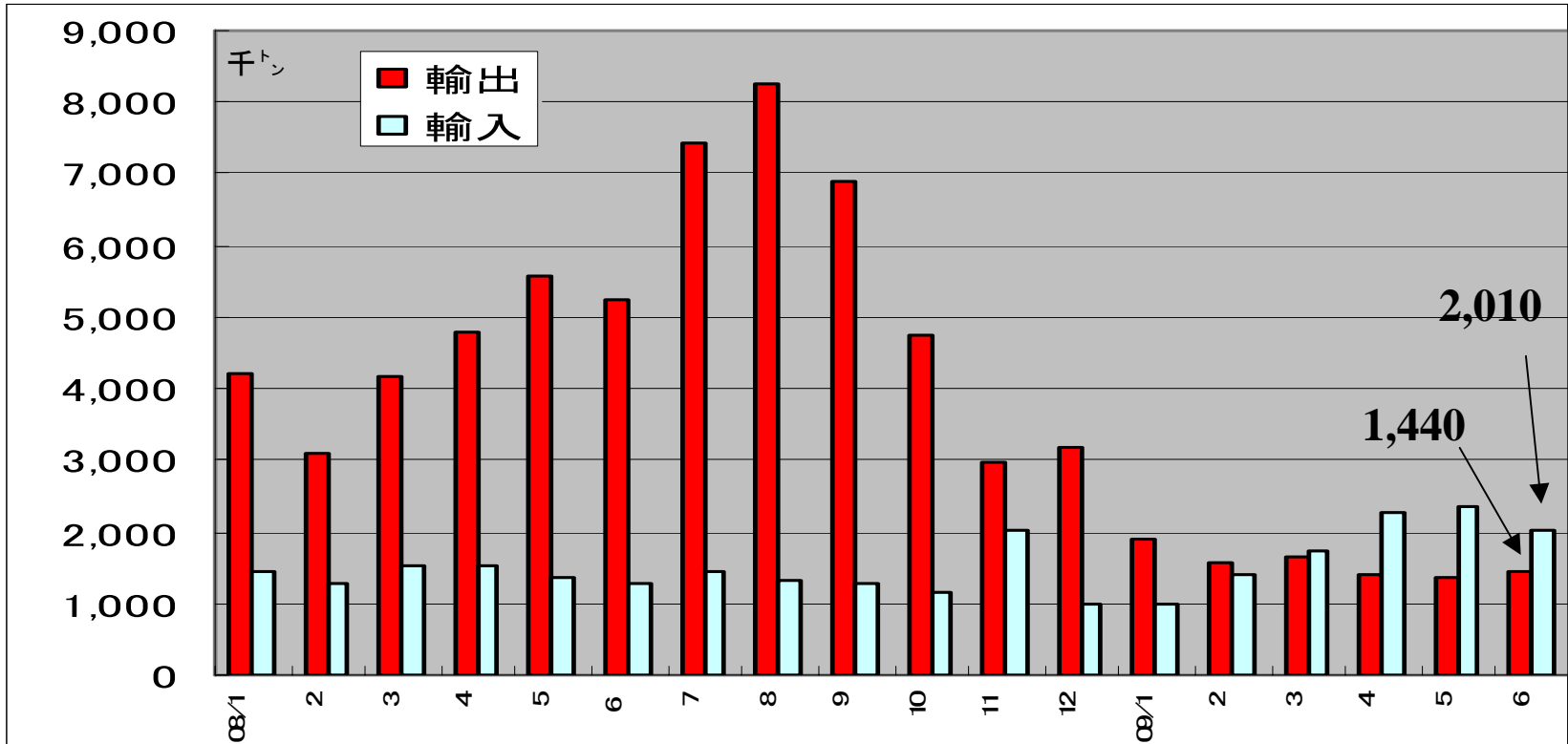
■ 年初よりは増加しているものの、内需堅調により、至近数ヶ月は在庫量に大きな変動無し。





■3月以降、輸出入逆転(輸出<輸入)。鋼材は内需向け中心。
 但し、6月から熱延鋼板等の輸出優遇税制(増値税還付率見直し)実施。
 輸出増の可能性も高まり、今後の動向には注意が必要。

◆中国 鋼材輸出入推移(半製品含む)



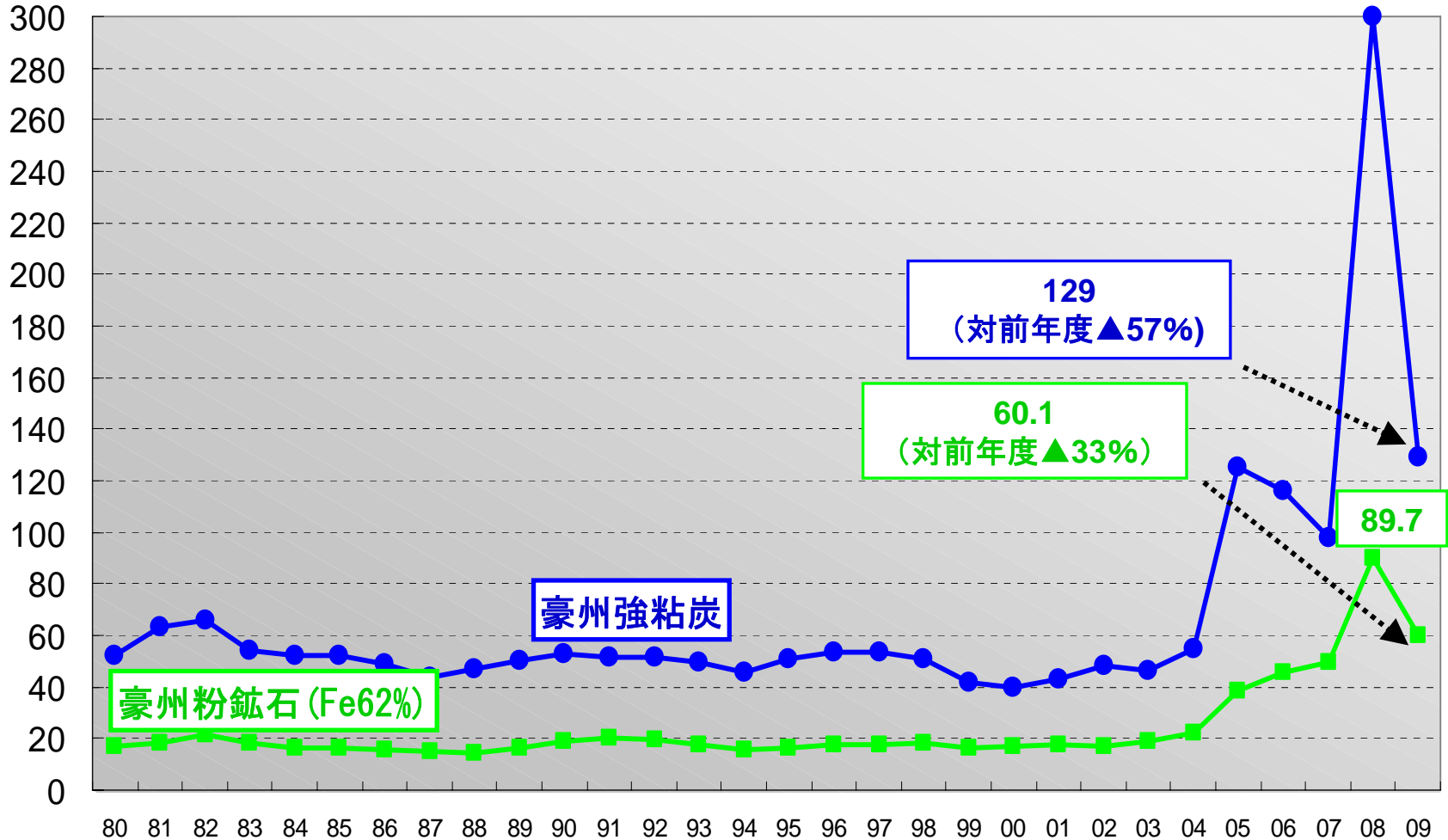
出所: 中国税関総署



JFE

主原料価格推移(年度価格)

(US\$/T)

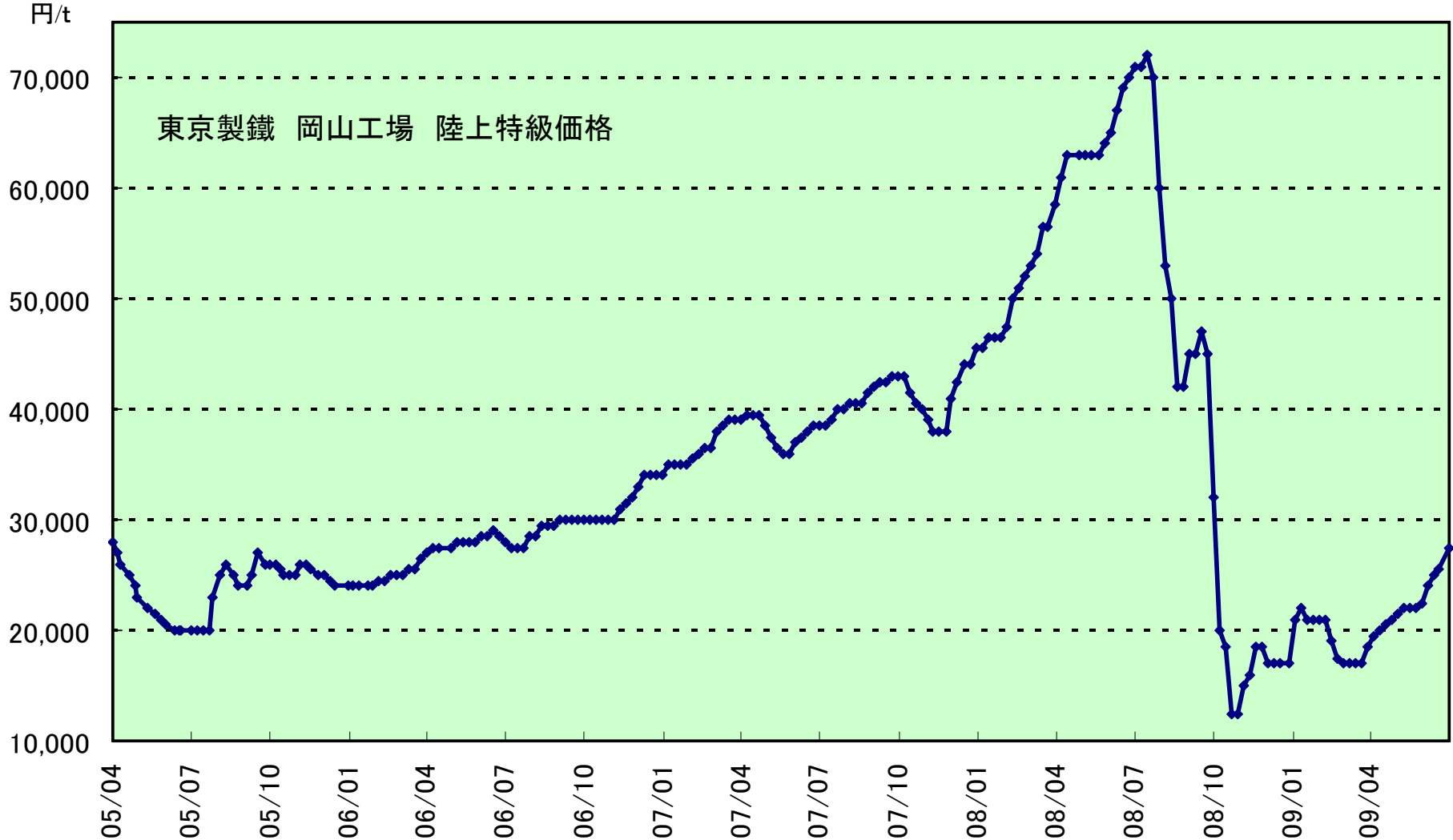


80 81 82 83 84 85 86 87 88 89 90 91 92 93 94 95 96 97 98 99 00 01 02 03 04 05 06 07 08 09



JFE

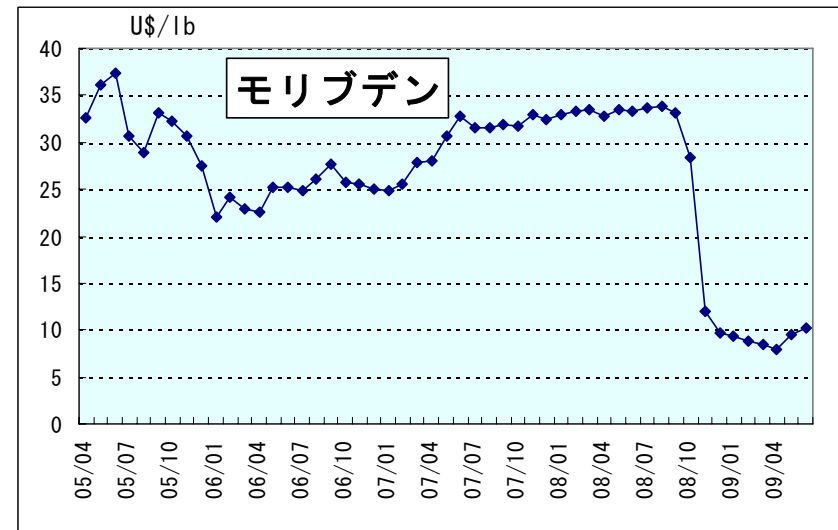
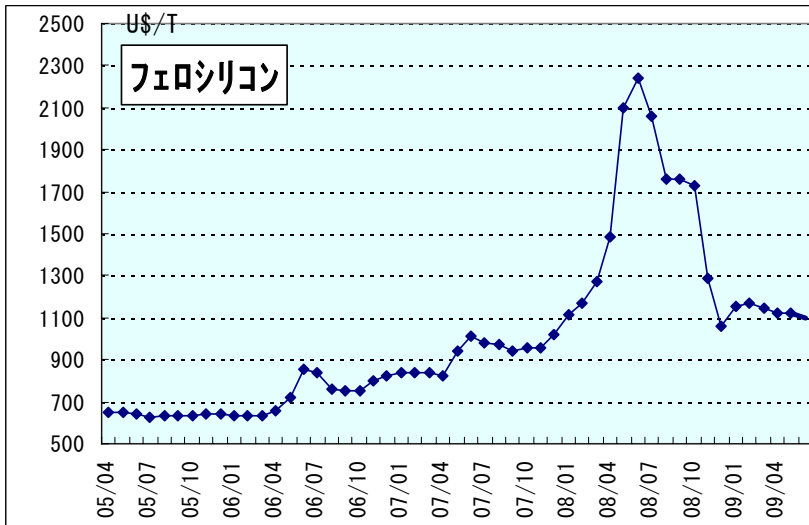
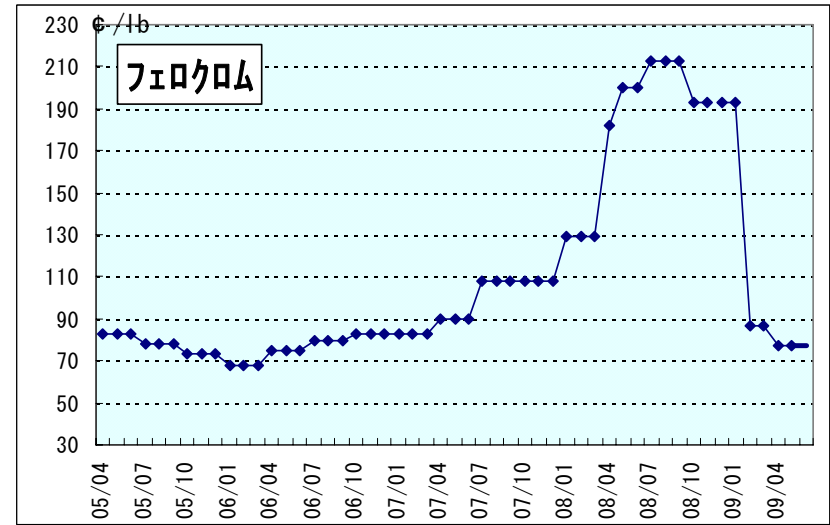
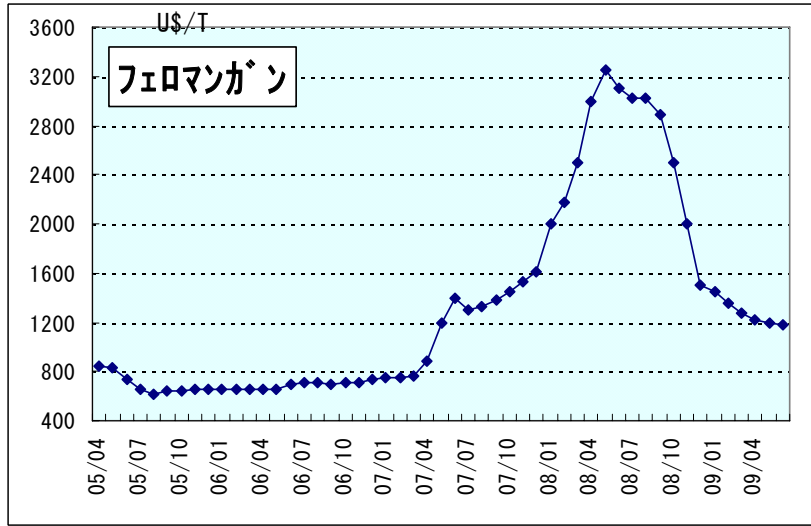
原料市況(スクラップ価格推移)





JFE

原料市況(金属類価格推移)



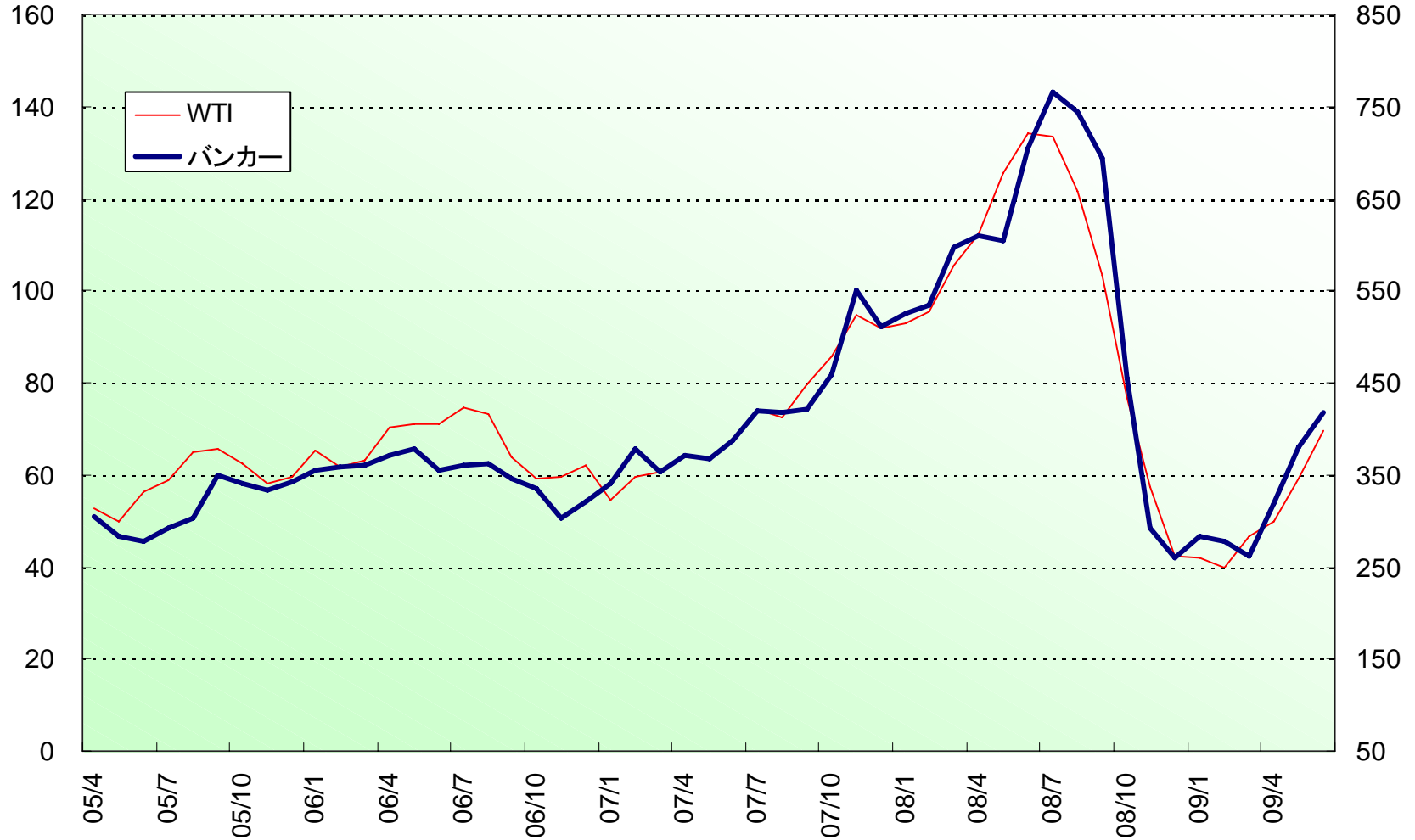


JFE

原料市況 (原油・バンカー価格推移)

(原油 : \$/bbl)

(バンカー : \$/T)





JFE

原料市況 (スポット傭船料推移)

(\$/日)





JFE

当社の状況

JFEスチール

単体数量前提(万t)

	08年度	09年度上期		
		4-6月	7-9月	
	(実績)	(実績)	(見通し)	(見通し)
粗鋼生産	2,655	512	650	1,162
鋼材出荷	2,506	434	600	1,034

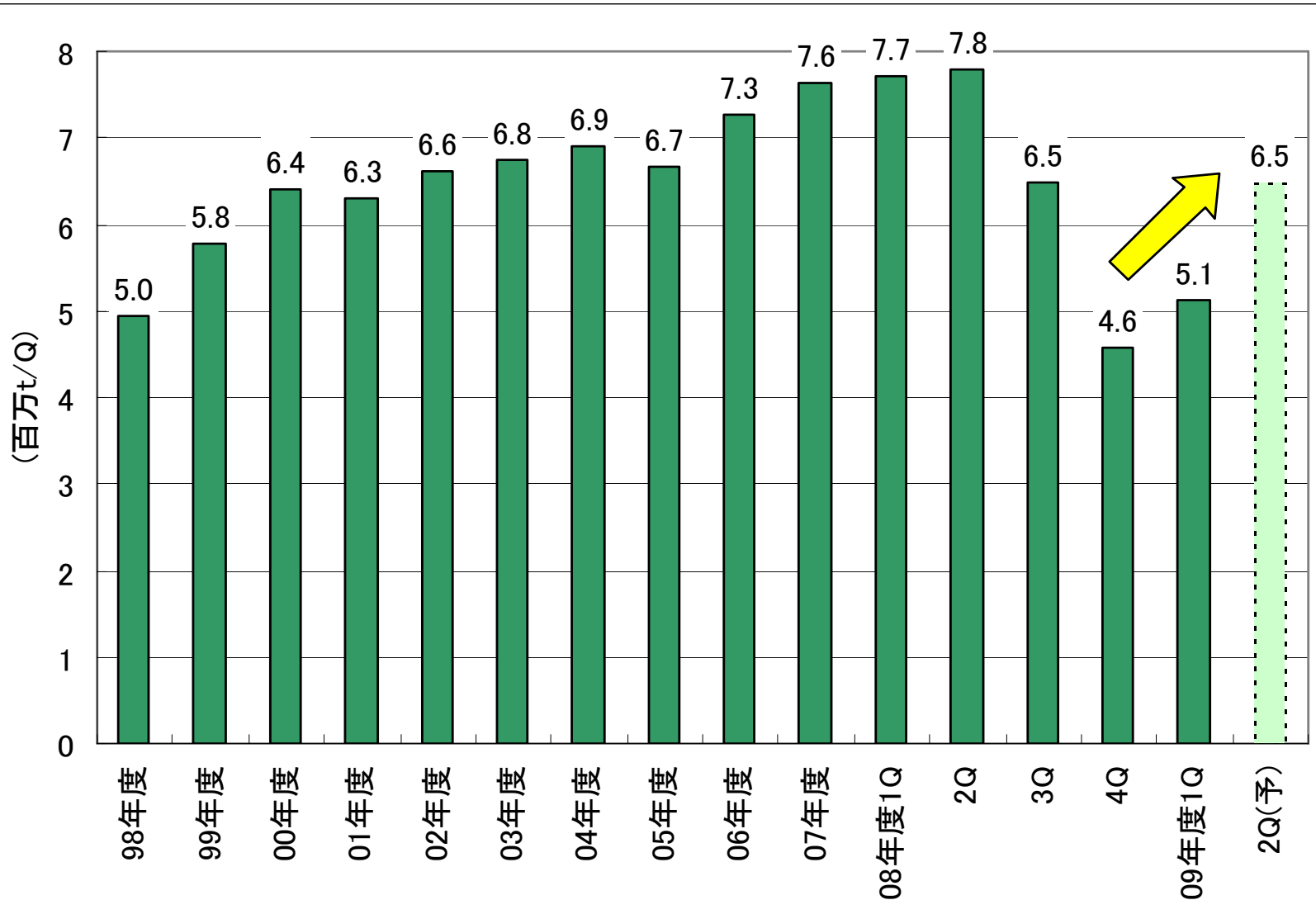
平均単価(千円/t)	100.8	75.8	68.0	71.0
為替(円/\$)	100.8	97.5	95.3	96.4

連結粗鋼生産	2,928	572	710	1,282
--------	-------	-----	-----	-------



JFE

【参考】粗鋼生産量推移(JFEスチール単独)



※ 98年度～07年度数値 …… 年度粗鋼量÷4
 08年度1Q～09年度1Q 実績値

98年度～02年度 旧NKK+旧川鉄



JFE

09年度業績見通し

JFEスチール

単位:億円

JFEスチール	08年度実績			09年度見通し				年度差異 08→09
	上期	下期	34,233	上期		下期	22,500	
				4-6月	10,400			
売上高	18,939	15,294	34,233	4,763	10,400	12,100	22,500	▲11,733
営業利益	2,510	1,740	4,250	▲703	▲600	1,100	500	▲3,750
経常利益	2,683	1,442	4,125	▲768	▲768	968	200	▲3,925
ROS	14.2%	9.4%	12.0%	-16.1%	-7.4%	8.0%	0.9%	-11.2%

08年度⇒09年度 連結経常利益 ▲3,925億円内訳

単位:億円

JFEスチール	08年度実績	09年度見通し	年度差異 08→09
経常利益	4,125	200	▲3,925

- 数量、価格 ▲ 6,200 ⇒ 数量減、販売価格ダウン等
- 原料関連 + 2,900 ⇒ 主原料価格引下げ等
- コスト削減 + 1,200 ⇒ コストミニマム操業、固定費削減等
- 棚卸資産評価差 ▲ 1,200
- その他 ▲ 625 ⇒ グループ会社悪化等

合計 ▲ 3,925

2009年4-6月⇒2009年7-9月 連結経常利益 +768億円内訳

JFEスチール	09年度上期見通し		差異 4-6月→ 7-9月
	4-6月	7-9月	
経常利益	▲768	0	768

単位:億円

- 数量、価格 + 0
 - 原料関連 + 460 ⇒ 主原料価格低下等
 - コスト削減 + 100
 - 棚卸資産評価差 + 80
 - その他 + 128 ⇒ グループ会社好転等
-
- 合計 + 768

09年度上期 ⇒ 09年度下期 連結経常利益 +1,736億円内訳

単位: 億円

JFEスチール	09年度見通し		200	上下差異 09上→09下
	上期	下期		
経常利益	▲768	968	200	1,736

- 数量、価格 + 200
 - 原料関連 + 700 ⇒ 主原料価格低下等
 - コスト削減 + 200
 - 棚卸資産評価差 + 100
 - その他 + 536 ⇒ グループ会社好転等
-
- 合計 + 1,736



JFEエンジニアリング 2009年度 業績見通し



JFE

JFEエンジニア 08年度⇒09年度

対前年度

(億円)

	08年度実績		09年度見通し		増減 年間
	上期	年間	上期	年間	
受注高	1,771	3,283	1,700	3,000	▲ 283
売上高	1,255	3,382	1,150	3,000	▲ 382
営業利益	▲ 35	46	▲ 10	90	44
経常利益	5	99	▲ 10	80	※ ▲ 19

※【主な増減要因】

固定費削減 +50、売上減に伴う粗利減 ▲30、個別損益改善 +20
持分法損益悪化他 ▲59



造船事業 2009年度 業績見通し



造船事業 08年度⇒09年度

JFE

対前年度

(億円)

	08年度実績		09年度見通し		増減 年間
	上期	年間	上期	年間	
受注高	287	1,019	150	1,000	▲ 19
売上高	979	1,814	1,350	2,800	986
営業利益	▲ 75	▲ 152	65	130	282
単年度損益	13	▲ 4	▲ 53	▲ 46	▲ 42
受注工事損失引当金	▲ 66	▲ 110	136	211	321
のれん代償却	▲ 17	▲ 35	▲ 17	▲ 35	0
経常利益	▲ 71	▲ 149	66	130	※ 279

※【主な増減要因】

鋼材・為替 ▲200 合理化 +60
 工事進行基準変更影響 +100
 受注工事損失引当金計上取崩し差 +320

【受注工事損失引当金残高】

08年3月末(実績) 129億円
 09年3月末(実績) 240億円
 10年3月末(見込み) 29億円



都市開発・LSI事業 2009年度 業績見通し



都市開発・LSI 08年度⇒09年度

JFE

対前年度

都市開発

(億円)

	08年度実績		09年度見通し		増減 年間
	上期	年間	上期	年間	
売上高	58	251	100	250	▲ 1
営業利益	▲ 28	▲ 36	▲ 15	▲ 20	16
経常利益	▲ 28	▲ 37	▲ 15	▲ 20	17

分譲マンション市況の低迷は継続しており、売上は前期並みとなり、20億円経常損失となる見込み。

LSI

(億円)

	08年度実績		09年度見通し		増減 年間
	上期	年間	上期	年間	
売上高	185	278	100	230	▲ 48
営業利益	0	▲ 40	0	▲ 10	30
経常利益	1	▲ 42	0	▲ 15	27

液晶パネル向け製品をはじめとした全般的な需要は弱いものの、事業構造改革の進捗も含めた固定費削減により、経常損失は15億円と、前期に比べ改善となる見込み。

JFEホールディングス

2009年度 連結業績見通し



JFE

2009年度業績見通し

JFEホールディングス

対前年度

(単位:億円)

	08年度実績		09年度見通し			増減 年間
	上期	年間	上期	下期	年間	
売上高	21,031	39,082	12,800	15,400	28,200	▲ 10,882
営業利益	2,376	4,078	▲ 500	1,300	800	▲ 3,278
営業外損益	209	▲ 72	▲ 200	▲ 200	▲ 400	▲ 328
経常利益	2,586	4,005	▲ 700	1,100	400	▲ 3,605
特別損益	▲ 23	▲ 695	0	0	0	695
税前利益	2,562	3,310	▲ 700	1,100	400	▲ 2,910
税・少持	▲ 1,031	▲ 1,368	300	▲ 460	▲ 160	1,208
当期利益	1,530	1,942	▲ 400	640	240	▲ 1,702

ROS 10.2% — 7.1% 1.4% ▲8.8%



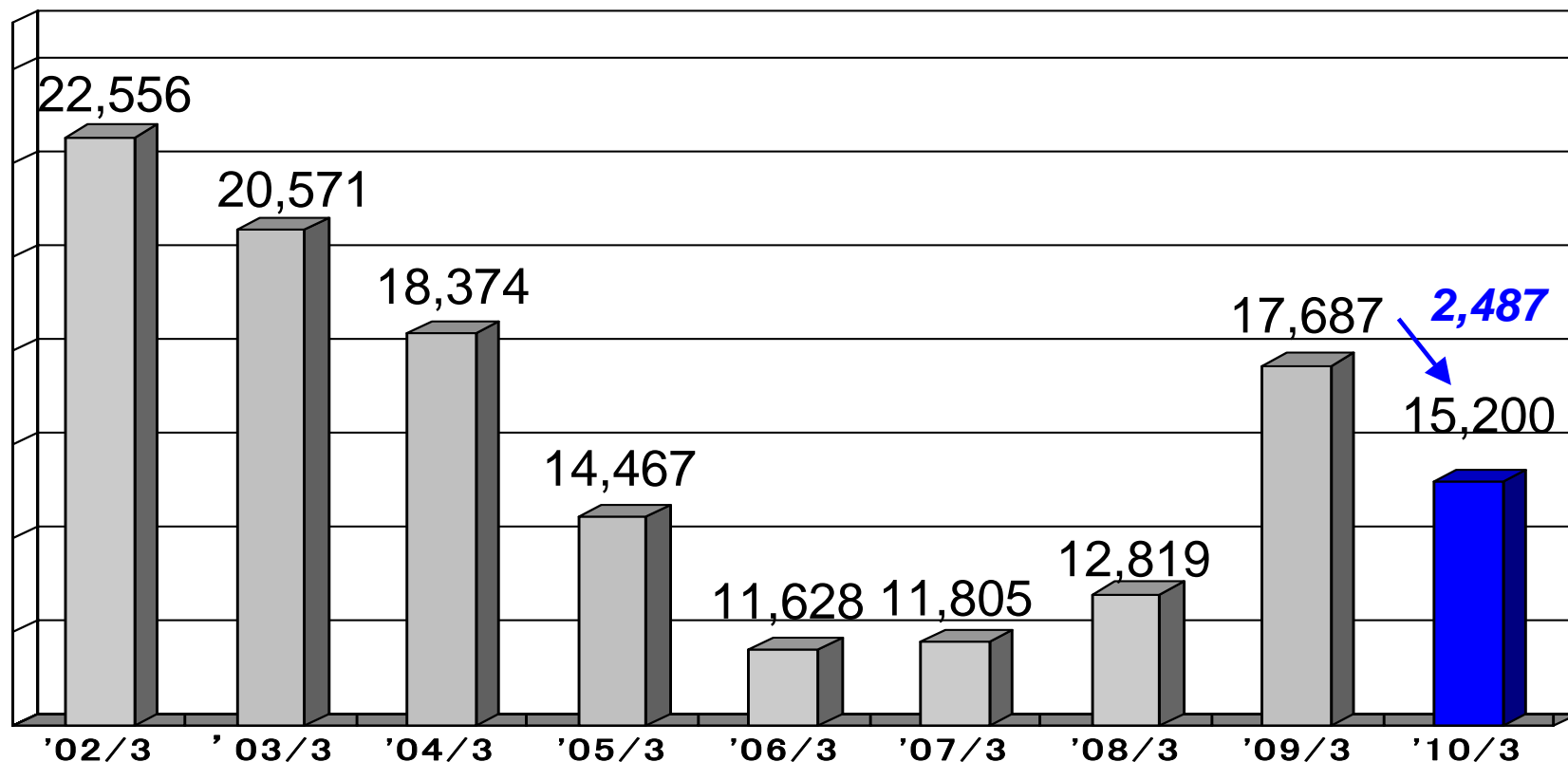
JFE

10/3借入金・社債残高

(単位:億円)

経常利益	400
減価償却費	2,500
設備投資(支払ベース)	▲2,000
運転収支・現預金減 他	2,779
税金・配当 他	▲1,192

借入金減少 2,487





JFE

【参考】主な財務関連データ推移

	2004年度	2005年度	2006年度	2007年度	2008年度	2009年度
【主要財務指標】						
経常利益（億円）	4,606	5,173	5,135	5,029	4,005	400
ROS	16.4%	16.7%	15.8%	14.2%	10.2%	1.4%
ROE	18.7%	28.6%	21.3%	17.5%	13.7%	1.8%
ROA	13.1%	14.6%	14.1%	13.0%	10.0%	1.5%
D/Eレシオ	149.4%	88.7%	78.6%	85.7%	132.4%	110.9%
D/Eレシオ ※1				61.4%	98.9%	81.2%
D/Eレシオ ※2					84.9%	78.7%
【株式関連】						
当期純利益（円/株）	273.97	555.02	513.58	450.58	355.64	45.39
配当金（円/株）	45	100	120	120	90	
自己株取得（億円）			1,200	1,412	1,533	

※1 08/3に発行したハイブリッド債 3000億円のうち、75%相当(Moody'sの評価)を資本カウントした数値

※2 借入金・社債等残高と現金及び預金相殺後の数値



JFE

以上