



JFE

JFEグループ

2009年度 上期決算

2009年度 業績見通し

2009年10月26日

- JFEグループ^o2009年度上期決算
 - JFEホールディングス
 - JFEスチール
 - JFEエンジニアリング/造船/都市開発/LSI

- 2009年度業績見通し

本資料は、金融商品取引法上のディスクロージャー資料ではなく、その情報の正確性、完全性を保証するものではありません。また、提示された予測等は説明会の時点で入手された情報に基づくものであり、不確定要素を含んでおります。従いまして、本資料のみに依拠して投資判断されますことはお控え下さいますようお願い致します。本資料利用の結果生じたいかなる損害についても、当社は一切責任を負いません。

JFEグループ

2009年度 上期決算



JFE

2009年度上期決算

(単位:億円)

対前年度

	08年度 上期実績	09年上期実績			差異
		4-6月	7-9月	計	
売上高	21,031	5,886	7,181	13,067	▲ 7,964
営業利益	2,376	▲ 612	202	▲ 409	▲ 2,785
営業外損益	209	▲ 60	▲ 104	▲ 164	▲ 373
経常利益	2,586	▲ 672	98	▲ 574	▲ 3,160
鉄鋼事業	2,683	▲ 768	44	▲ 724	▲ 3,407
エンジニアリング事業	5	3	24	28	23
造船事業	▲ 71	66	38	104	175
都市開発事業	▲ 28	▲ 1	▲ 12	▲ 13	15
L S I 事業	1	▲ 4	▲ 0	▲ 5	▲ 6
消去または全社	▲ 3	31	4	36	39
特別損益	▲ 23	—	—	—	23
税前利益	2,562	▲ 672	98	▲ 574	▲ 3,136
税・少持	▲ 1,031	257	30	287	1,318
当期利益	1,530	▲ 415	128	▲ 286	▲ 1,816

ROS

12.3%

-4.4%



JFEスチール

2009年度 上期決算



JFE

JFEスチール

09年度上期決算の状況

単位: 億円

JFEスチール	08年度実績		09年度上期実績			上上差異 08上→09上 D-A	四半期差異 4-6月 →7-9月 C-B
	上期	年間	4-6月	7-9月	上期		
	A		B	C	D		
売上高	18,939	34,233	4,763	5,857	10,620	▲ 8,319	1,094
営業利益	2,510	4,250	▲ 703	116	▲ 586	▲ 3,096	819
経常利益	2,683	4,125	▲ 768	44	▲ 724	▲ 3,407	812
ROS	14.2%	12.0%	-16.1%	0.8%	-6.8%		

08上期⇒09上期 連結経常利益 ▲3,407億円内訳

- 数量・構成、価格 ▲ 3,700 ⇒ 数量減、販売価格ダウン等
- 為替レート ▲ 80
- 原料関連 + 960 ⇒ 主原料価格引下げ等
- コスト削減 + 750 ⇒ コストミニマム操業、固定費削減等
- 棚卸資産評価差 ▲ 570
- その他 ▲ 767 ⇒ グループ会社悪化等

合計 ▲ 3,407



09年度上期決算の状況(4-6月→7-9月)

JFE

単位:億円

JFEスチール	08年度実績		09年度上期実績			上上差異 08上→09上 D-A	四半期差異 4-6月 →7-9月 C-B
	上期	年間	4-6月	7-9月	上期		
	A		B	C	D		
売上高	18,939	34,233	4,763	5,857	10,620	▲ 8,319	1,094
営業利益	2,510	4,250	▲ 703	116	▲ 586	▲ 3,096	819
経常利益	2,683	4,125	▲ 768	44	▲ 724	▲ 3,407	812
ROS	14.2%	12.0%	-16.1%	0.8%	-6.8%		

2009年4-6月⇒2009年7-9月 連結経常利益 +812億円内訳

■ 数量・構成、価格	+	70	⇒	数量増、販売価格ダウン等
■ 原料関連	+	450	⇒	主原料価格低下等
■ コスト削減	+	100	⇒	コストミニマム操業、固定費削減等
■ 棚卸資産評価差	+	60		
■ その他	+	132	⇒	グループ会社好転等

合計 + 812



(参考) 生産・出荷状況

JFE

■ 単体粗鋼/出荷

(単位: 万t)

	上期	08年度 実績	4-6月	7-9月	09年度 上期
	A		B	C	D
粗鋼生産	1,549	2,655	512	690	1,201
鋼材出荷	1,414	2,506	434	628	1,062

08上 →09上	09年4-6月 →09年7-9月
D-A	C-B
-348	178
-352	195

平均単価(千円/t)	98.5	100.8	75.8	67.9	71.1
為替(円/\$)	105.7	100.8	97.5	94.7	96.1

■ 連結粗鋼

粗鋼生産	1,728	2,928	572	756	1,328
------	-------	-------	-----	-----	-------

-401	184
------	-----



JFEエンジニアリング 2009年度 上期決算



09年度上期決算の状況

JFE

対前年度(上期)

(億円)

	08年度実績		09年度見通し		差異 (B-A)
	上期(A)	年間	上期(B)	年間	
受注高	1,771	3,283	1,567	3,000	▲ 204
売上高	1,255	3,382	1,169	3,000	▲ 86
営業利益	▲ 35	46	27	90	62
経常利益	5	99	28	80	※ 23

※【主な増減要因】

固定費削減 +25、
 プロジェクト損益改善 +23、 進行基準拡大による利益増 +13
 持分法損益悪化他 ▲38

造船事業
2009年度 上期決算



09年度上期決算の状況

JFE

対前年度(上期)

(億円)

	08年度実績		09年度見通し		増減 (B-A)
	上期(A)	年間	上期(B)	年間	
受注高	287	1,019	139	1,000	▲ 148
売上高	979	1,814	1,388	2,800	409
営業利益	▲ 75	▲ 152	98	130	173
単年度損益	13	▲ 4	▲ 32	▲ 46	▲ 45
受注工事損失引当金	▲ 66	▲ 110	154	211	220
のれん代償却	▲ 17	▲ 35	▲ 17	▲ 35	0
経常利益	▲ 71	▲ 149	104	130	※ 175

※【主な増減要因】

鋼材・為替 ▲130 合理化 +35
 工事進行基準変更影響ほか +50
 受注工事損失引当金計上取崩し差 +220

【受注工事損失引当金残高】

08年3月末(実績) 129億円
 09年3月末(実績) 240億円
 10年3月末(見込み) 29億円



都市開発・LSI事業 2009年度 上期決算



09年度上期決算の状況

JFE

対前年度(上期)

都市開発

(億円)

	08年度実績		09年度見通し		差異 (B-A)
	上期(A)	年間	上期(B)	年間	
売上高	58	251	109	250	51
営業利益	▲ 28	▲ 36	▲ 12	▲ 20	16
経常利益	▲ 28	▲ 37	▲ 13	▲ 20	15

LSI

(億円)

	08年度実績		09年度見通し		差異 (B-A)
	上期(A)	年間	上期(B)	年間	
売上高	185	278	119	230	▲ 66
営業利益	0	▲ 40	▲ 3	▲ 10	▲ 3
経常利益	1	▲ 42	▲ 5	▲ 15	▲ 6

JFEスチール

2009年度 事業環境



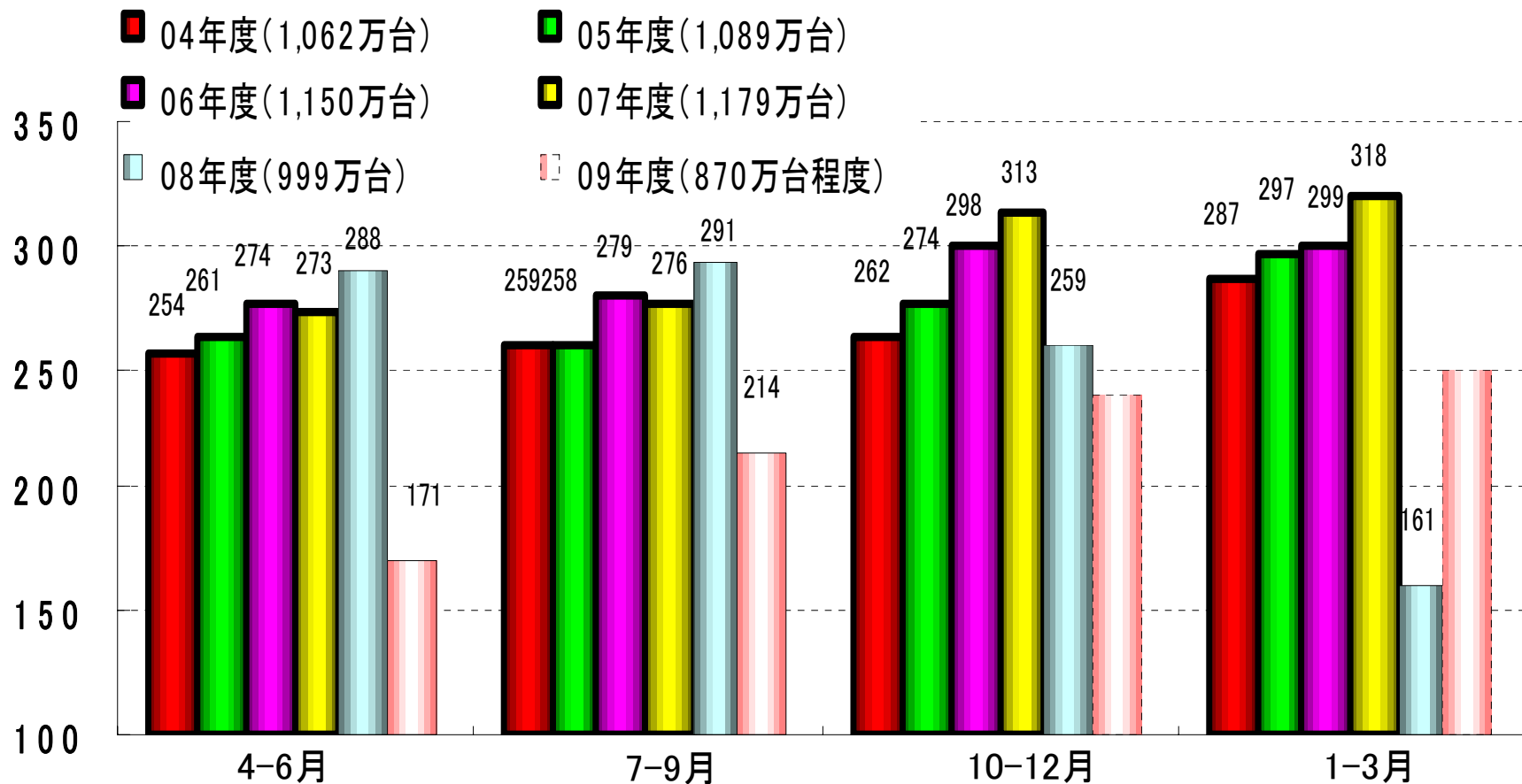
JFE

国内販売環境

JFEスチール

自動車生産台数

(万台)



(09年度はJFE推定)



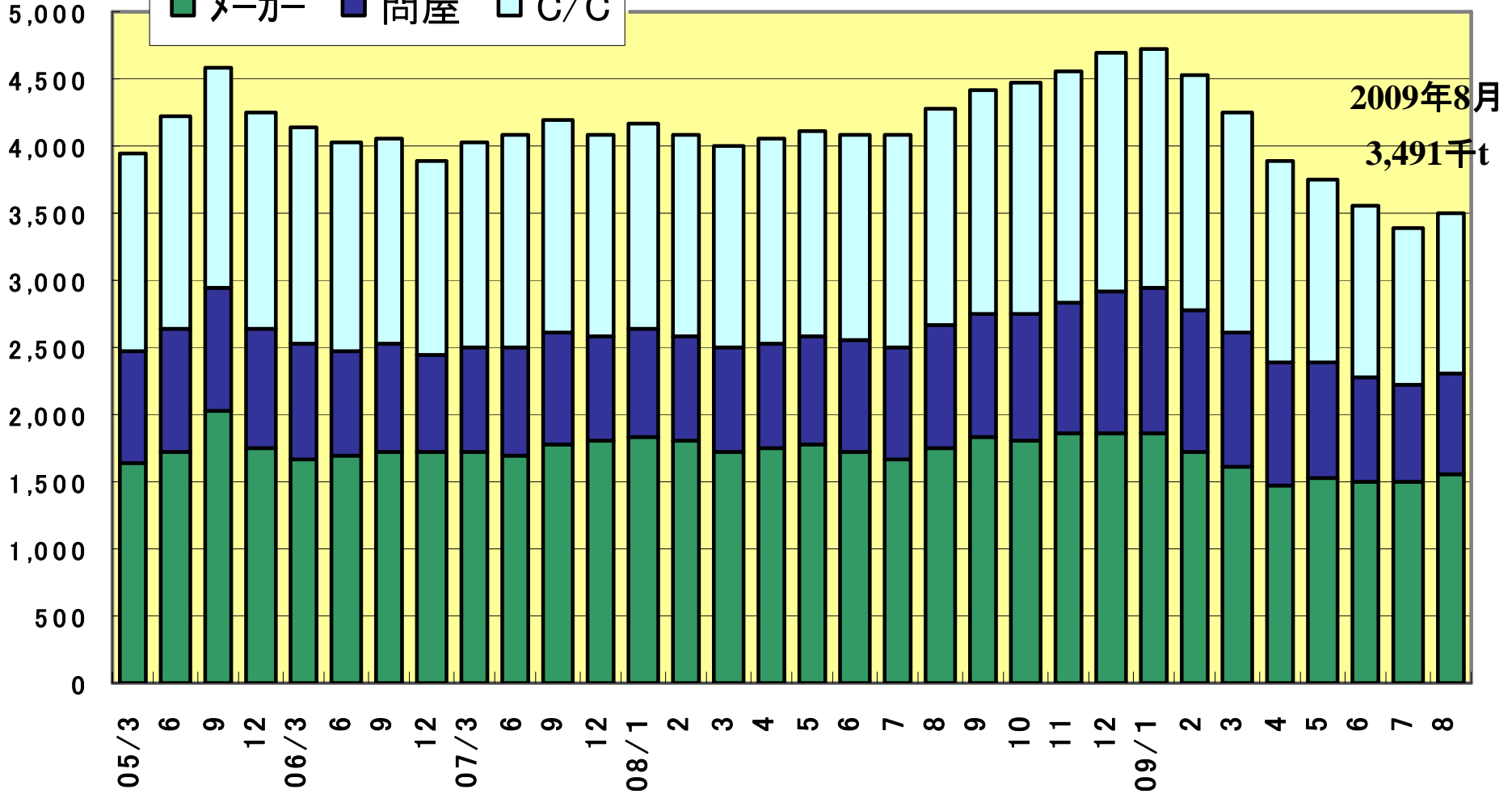
国内販売環境

JFE

(千トン)

薄板3品在庫

■メーカー ■問屋 □C/C



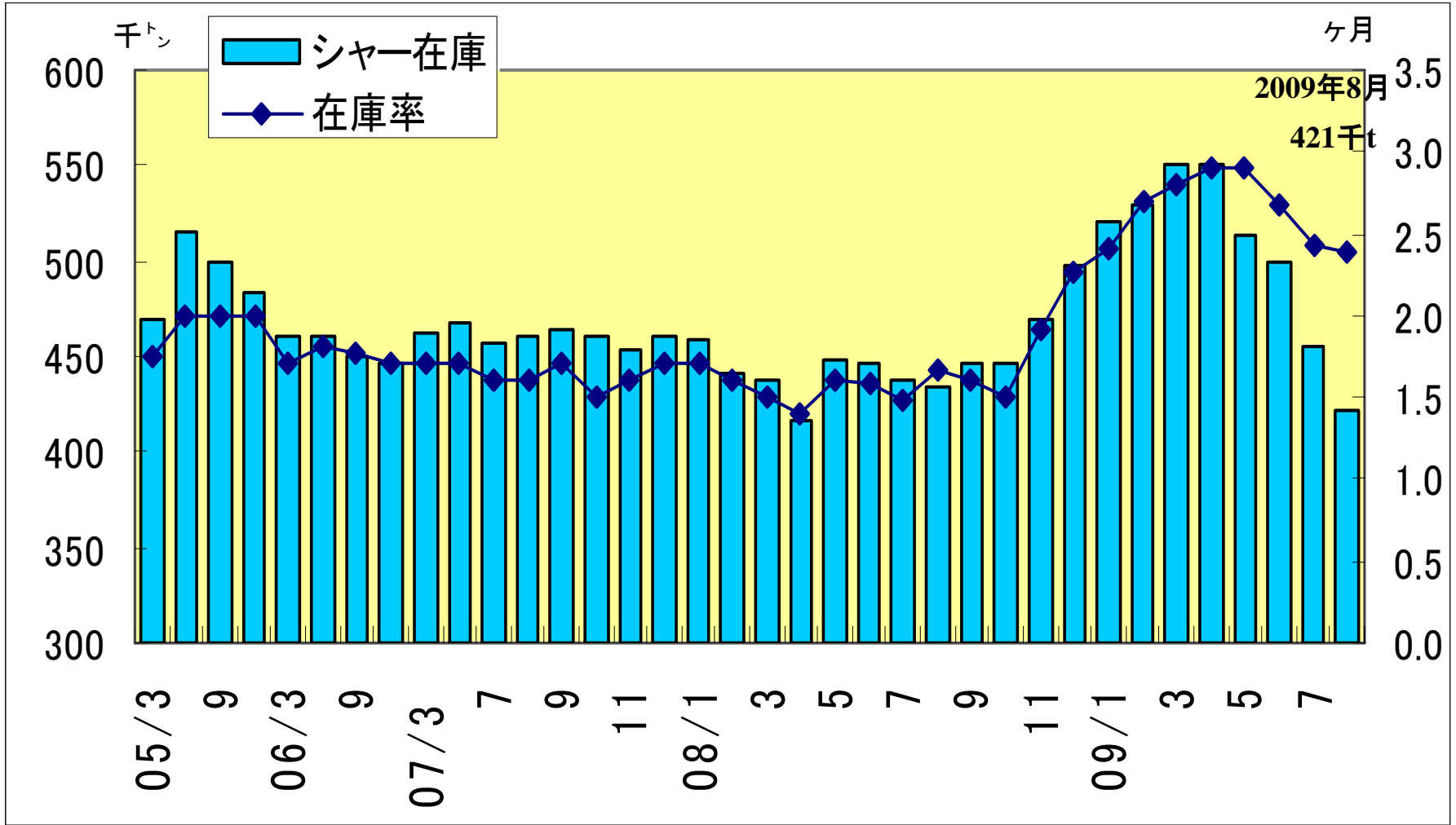


JFE

国内販売環境

JFEスチール

厚板シャー在庫





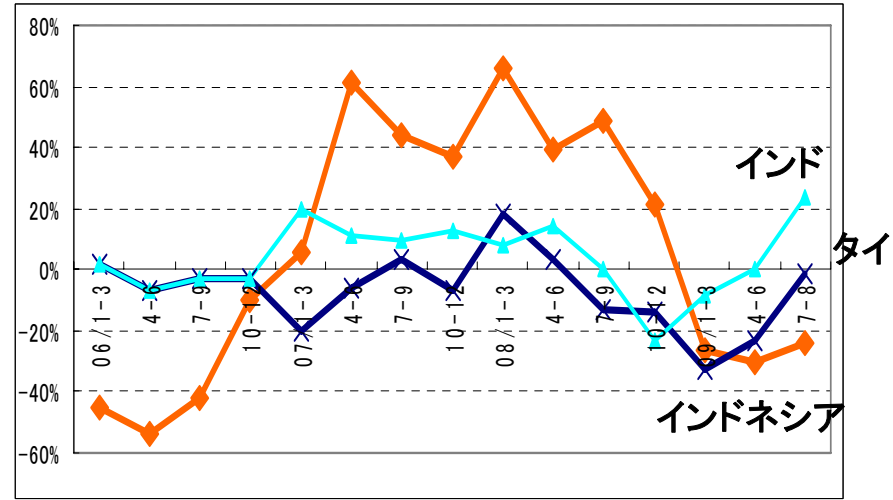
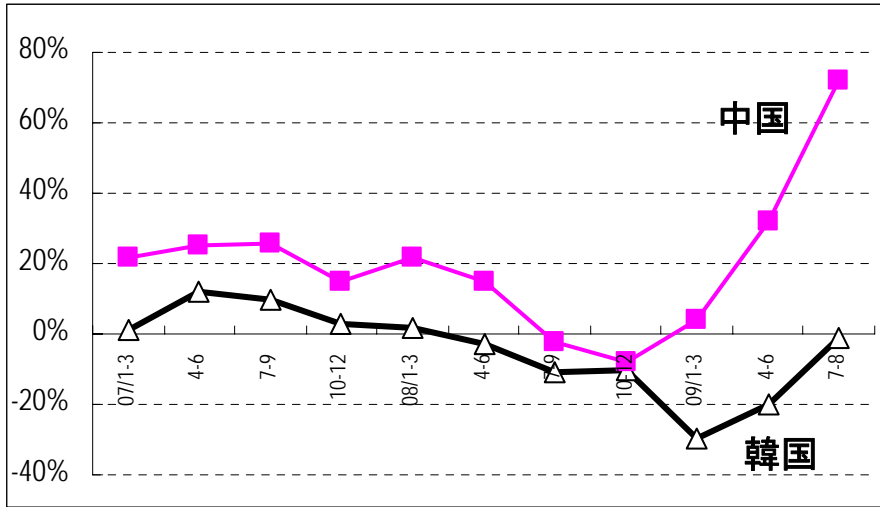
輸出販売環境

JFE

■自動車販売：各国需要回復傾向。需要促進策効果等。

(前年同期比)

主要国自動車販売



※韓国は輸出版売も含む

(単位：万台)

	07年		08年		前年比		09年1-3月		前年比		09年4-6月		前年比		09年7-8月		前年比	
	販売	輸出	販売	輸出	増減	増減率	販売	輸出	増減	増減率	販売	輸出	増減	増減率	販売	輸出	増減	増減率
中国	879		938		+59	+7%	267		+9	+4%	341		+82	+32%	222		+93	+72%
韓国	407		384		▲22	▲5%	69		▲30	▲30%	86		▲21	▲20%	53		▲1	▲1%
タイ	63		62		▲1	▲2%	11		▲5	▲33%	12		▲4	▲23%	9		±0	▲1%
インドネシア	43		61		+17	+40%	10		▲4	▲26%	11		▲5	▲30%	9		▲3	▲24%
インド	199		198		▲1	▲1%	54		▲4	▲8%	51		+1	+1%	38		+7	+24%

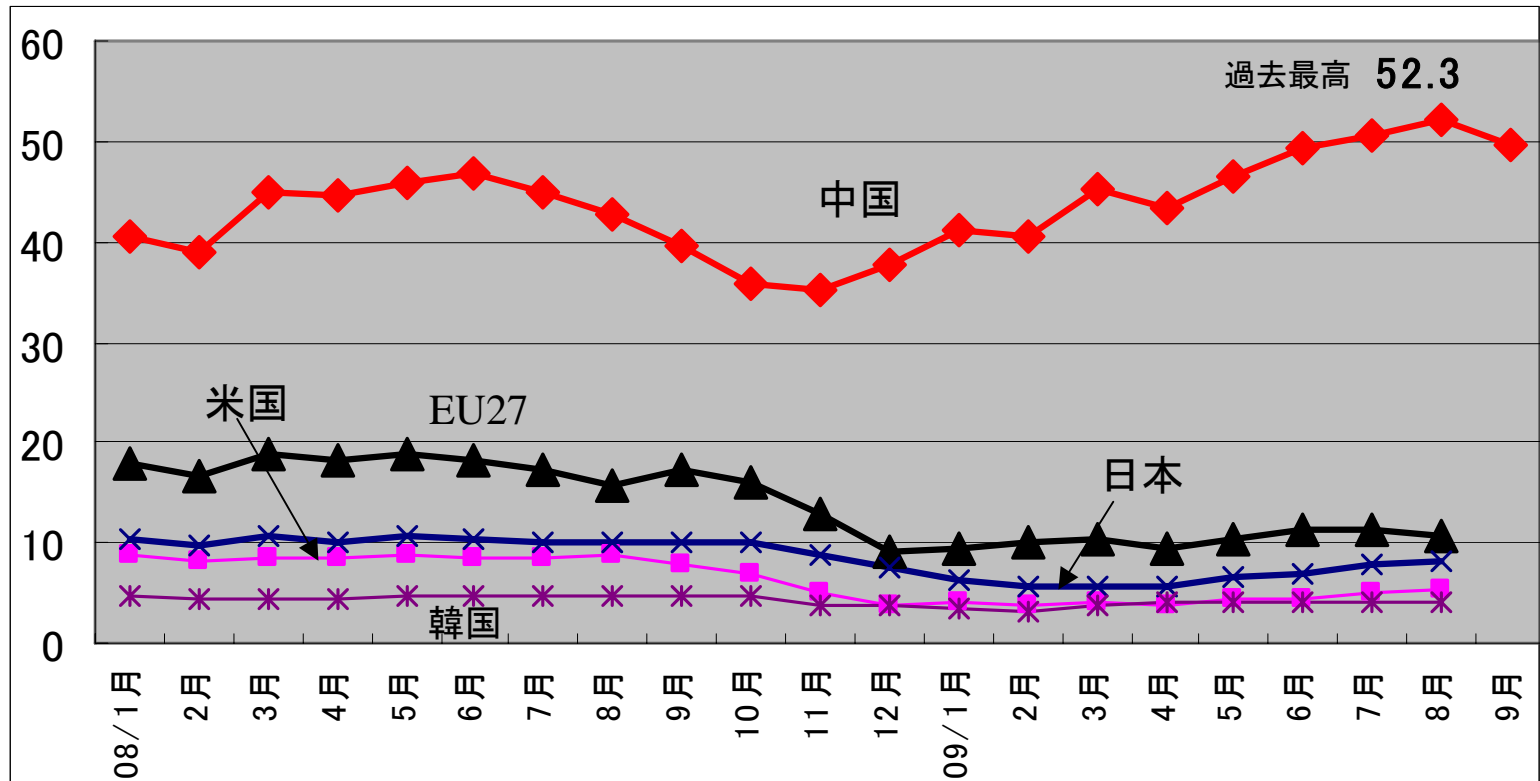


輸出販売環境

JFE

◆8月世界粗鋼生産 106.5百万トﾝ 前月比+2.6百万 前年同月比▲5.5%
 ※中国:8月52.3百万トﾝ(全体比49%)。前月比+1.6百万トﾝ 前年同月比+22%。
 ⇒9月中国粗鋼生産速報 49.5百万トﾝ(8月比▲2.8百万トﾝ)

◇粗鋼生産

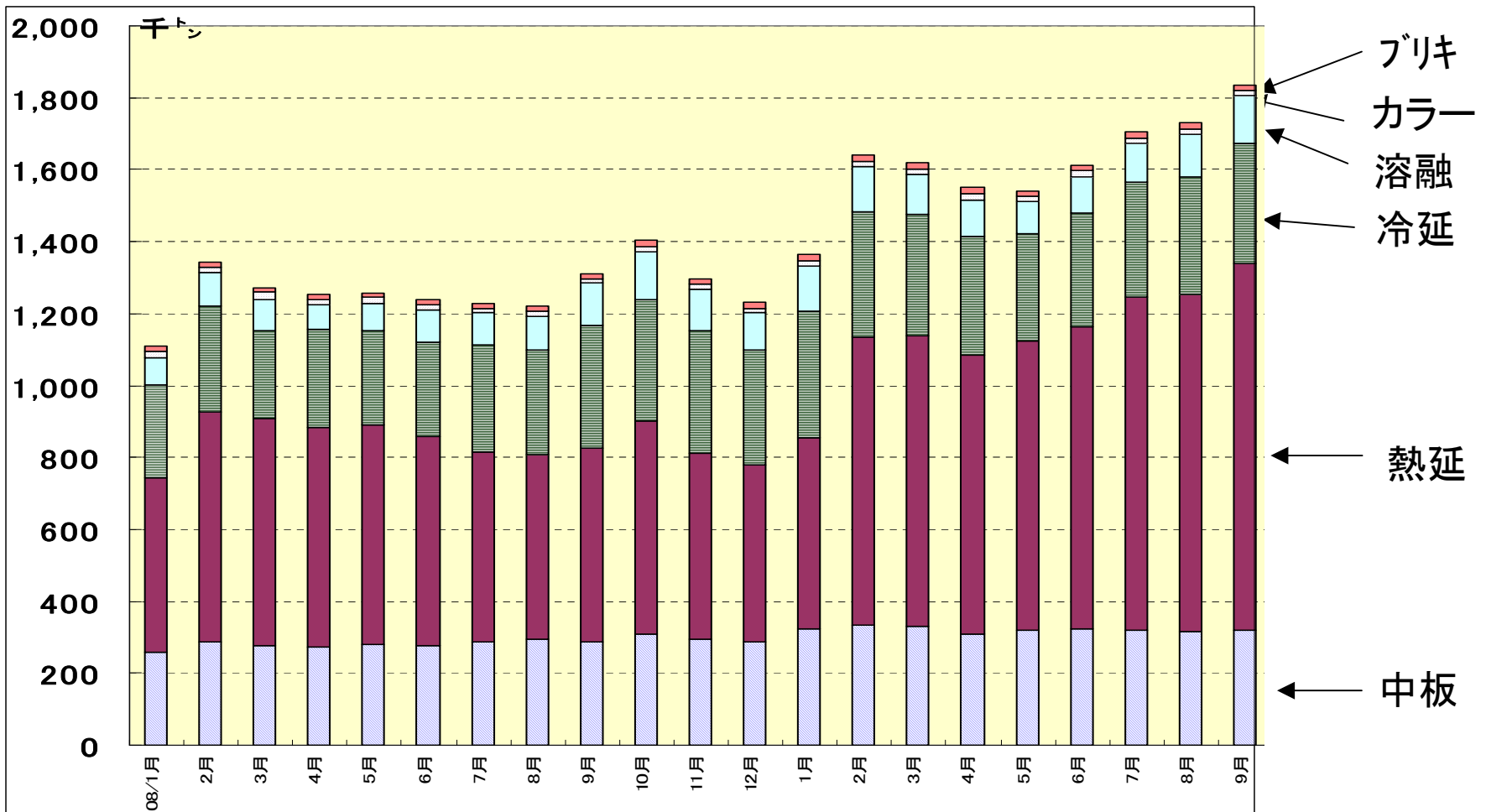




輸出販売環境

JFE 中国薄板在庫 ~華東地区薄板在庫(公共倉庫)~

■熱延等の汎用品在庫が増加傾向。



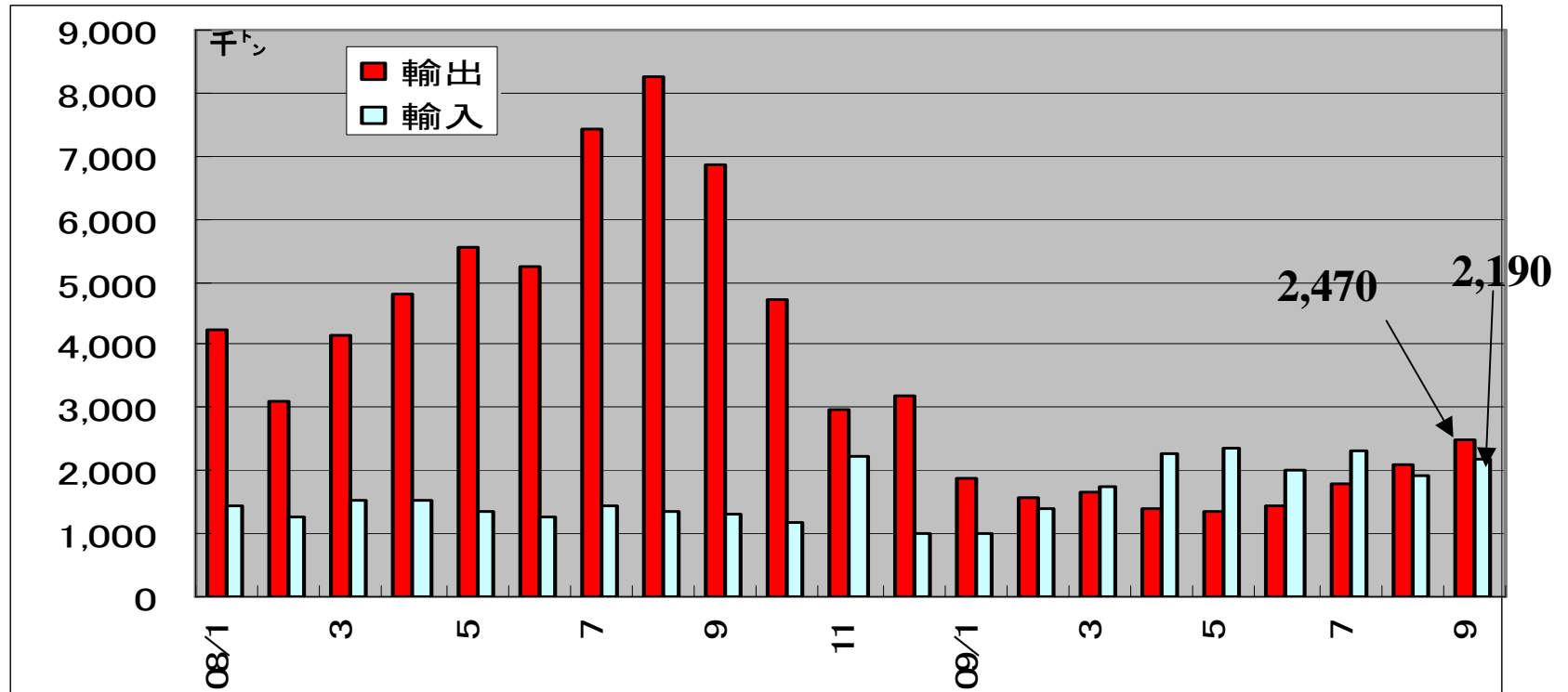


輸出販売環境

JFE

- 中国からの鋼材輸出は増加傾向(2ヶ月連続の輸出超過)
 - ①熱延鋼板の増値税還付率引き上げ効果(6月～ 0→9%)
 - ②中国周辺の市況回復

◆中国 鋼材輸出入推移(半製品含む)

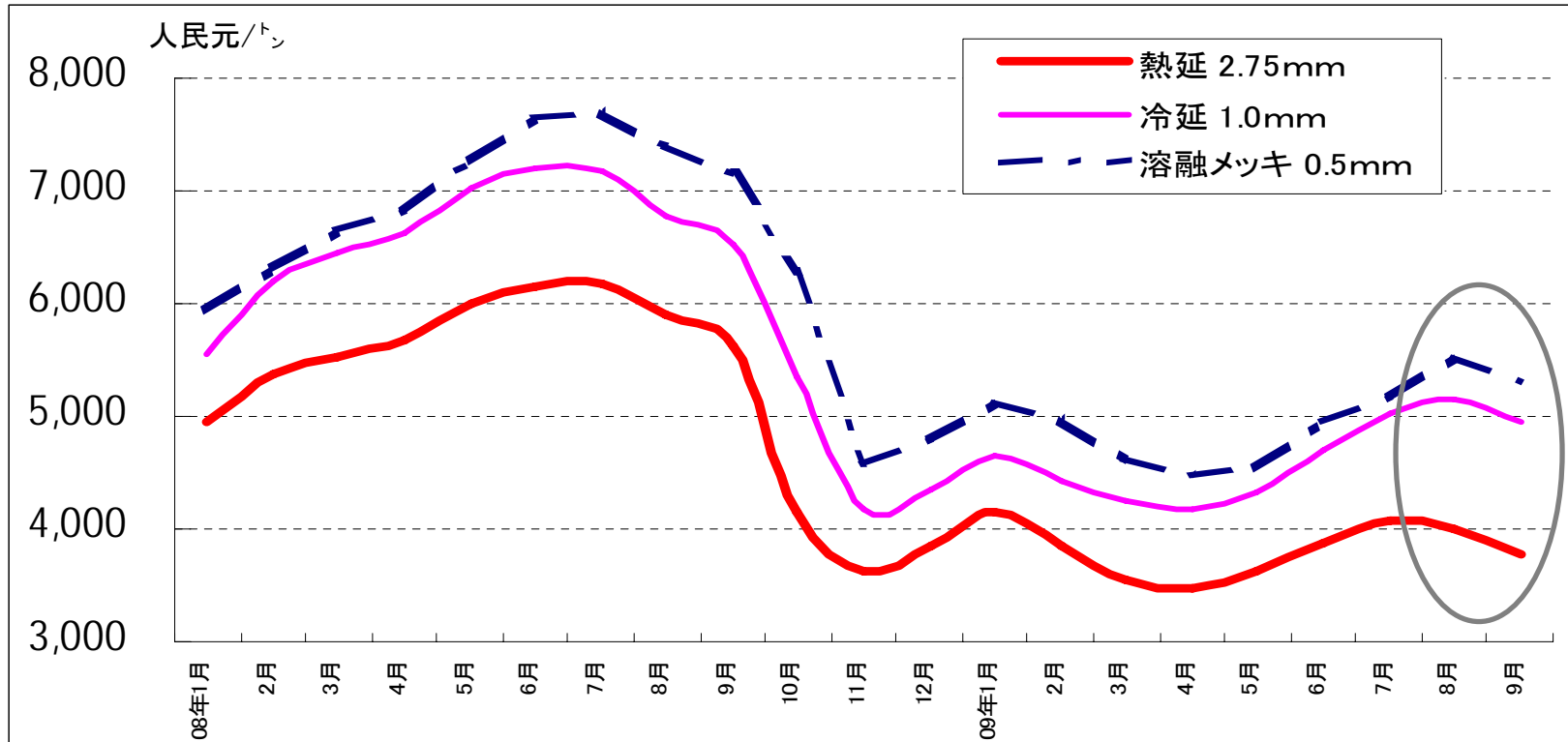


出所:中国税関総署



■中国の汎用品市況は、生産増・在庫増加を受け、下落傾向。

◆中国薄板市況推移



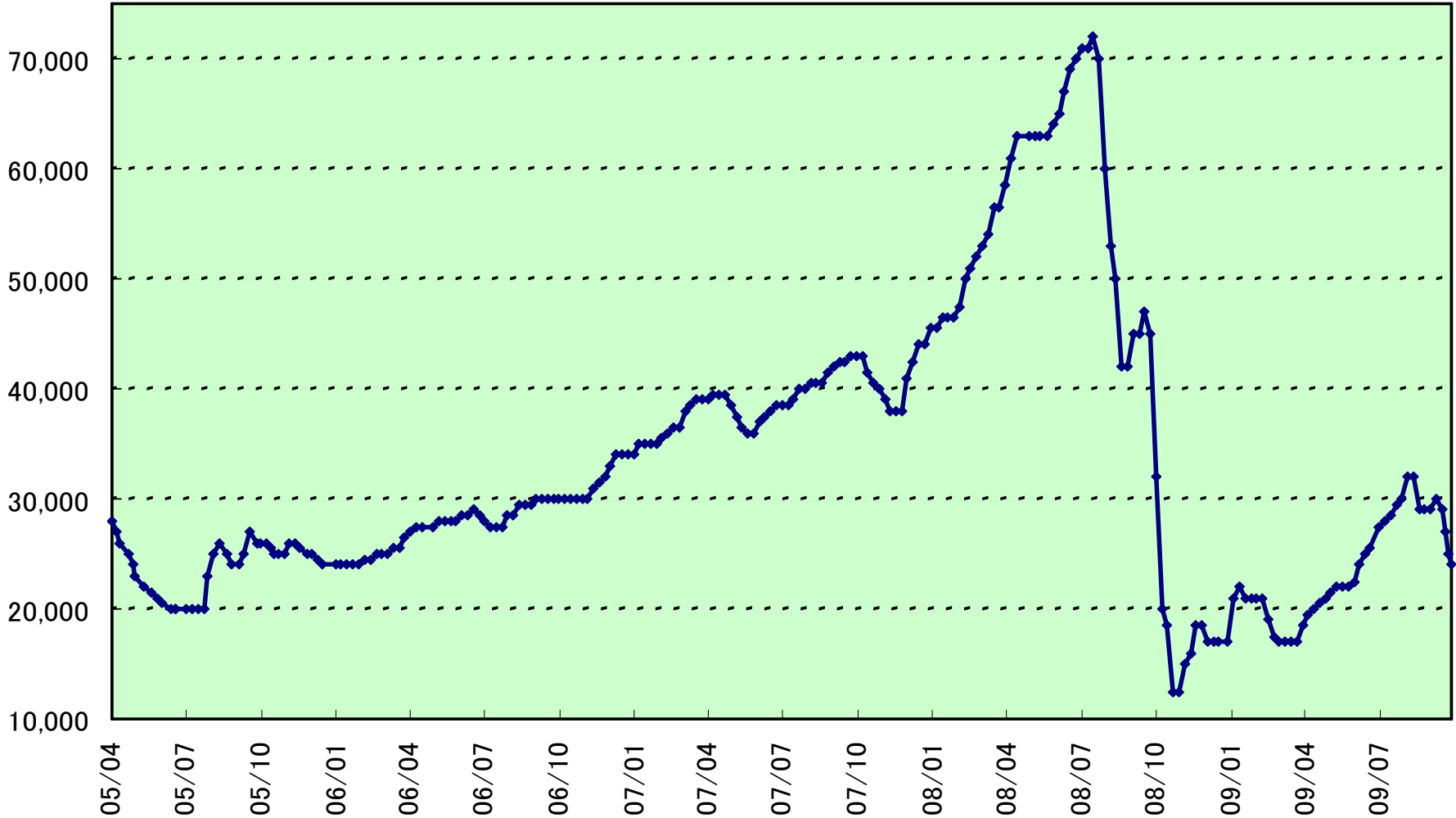
出所:中国物資価格情報 増値税含む
全国18地区鋼材市場の平均値



JFE

原料市況 (スクラップ価格推移)

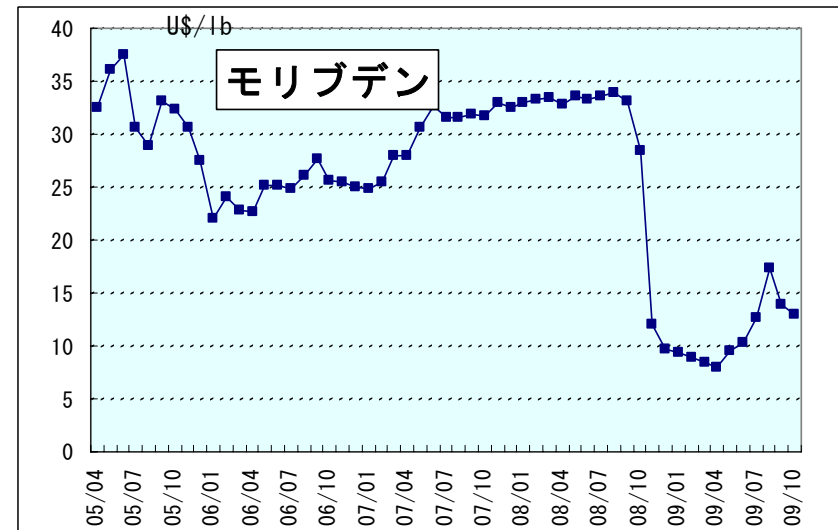
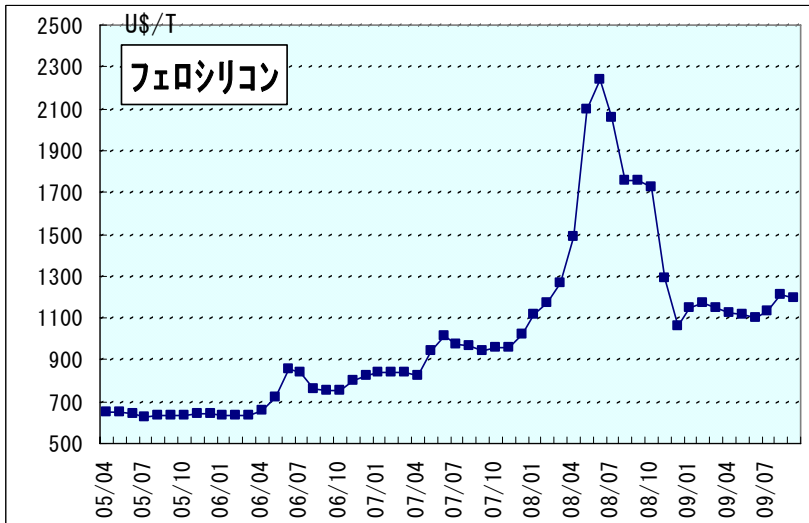
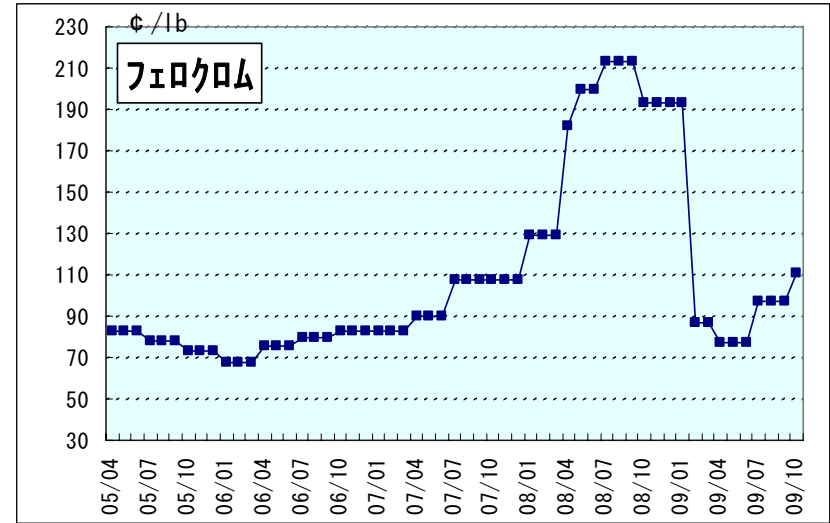
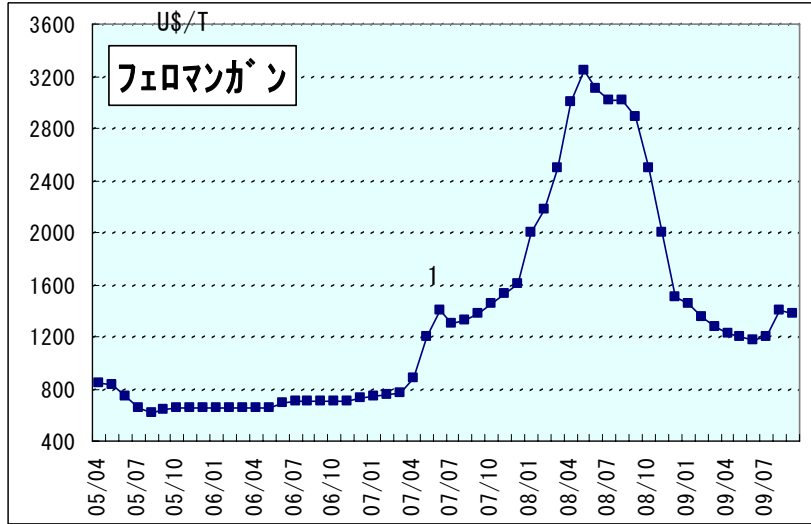
円/t





JFE

原料市況(金属類価格推移)



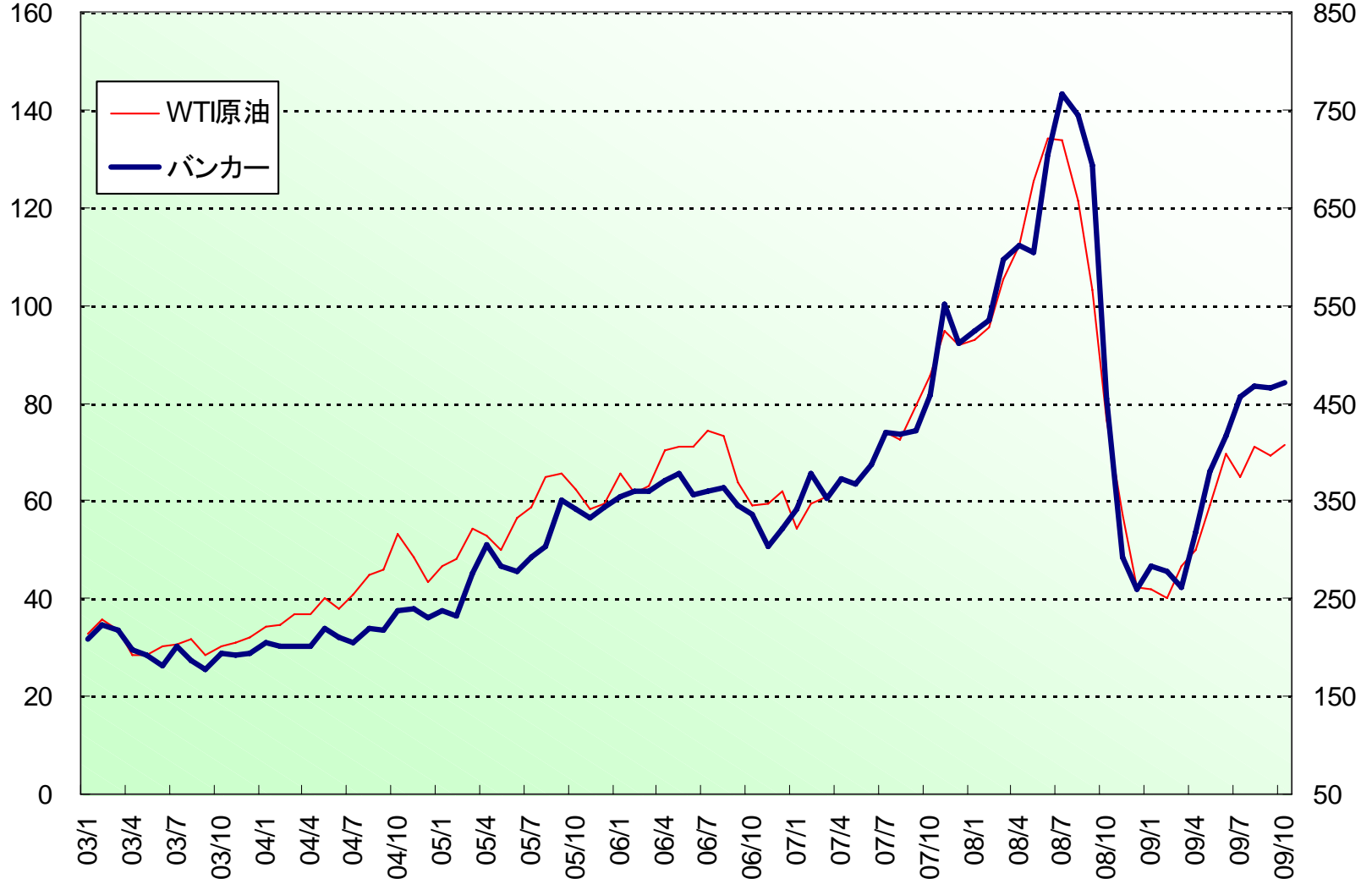


JFE

原料市況 (原油・バンカー価格推移)

(原油 : \$/bbl)

(バンカー : \$/T)

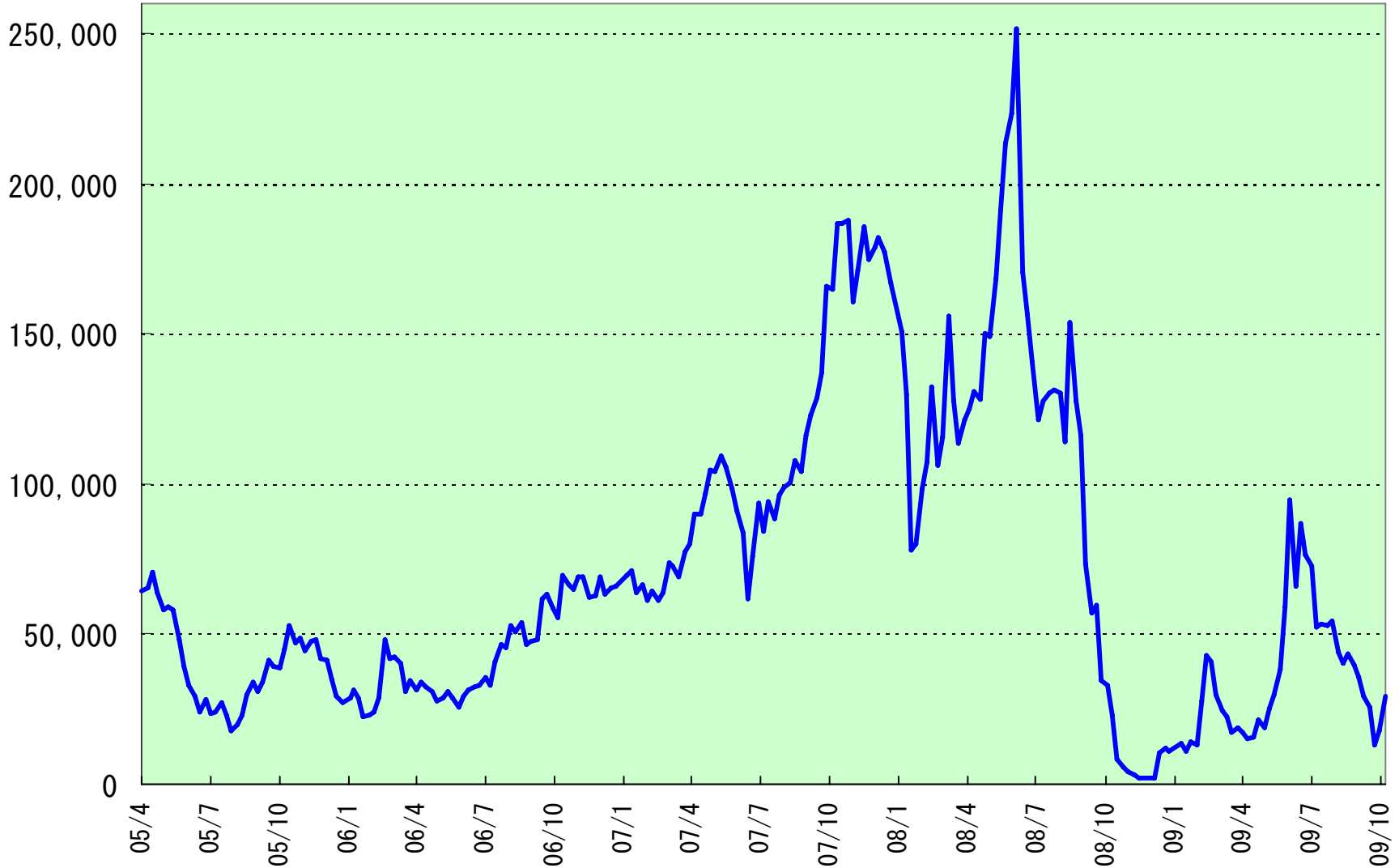




JFE

原料市況 (スポット傭船料推移)

(\$/日)



JFEグループ 2009年度 業績見通し



業績見通しについて

【プラス要素】

- ①7-9月期 黒字化
- ②足許の活動水準(7-9月レベル)

【マイナス要素】

- ①1-3月期 活動水準不透明(特に輸出)
- ②為替円高傾向

➡ 7/28公表業績予想値(400億円)を見直さず。



2009年度業績見通し

JFE

(単位: 億円)

	08年度実績	09年度見通し	差異
売上高	39,082	28,200	▲ 10,882
営業利益	4,078	800	▲ 3,278
営業外損益	▲ 72	▲ 400	▲ 328
経常利益	4,005	400	▲ 3,605
鉄鋼事業	4,125	200	▲ 3,925
エンジニアリング事業	99	80	▲ 19
造船事業	▲ 149	130	279
都市開発事業	▲ 37	▲ 20	17
L S I 事業	▲ 42	▲ 15	27
消去または全社	9	25	16
特別損益	▲ 695	—	695
税前提利益	3,310	400	▲ 2,910
税・少持	▲ 1,368	▲ 160	1,208
当期利益	1,942	240	▲ 1,702

ROS

10.2%

1.4%



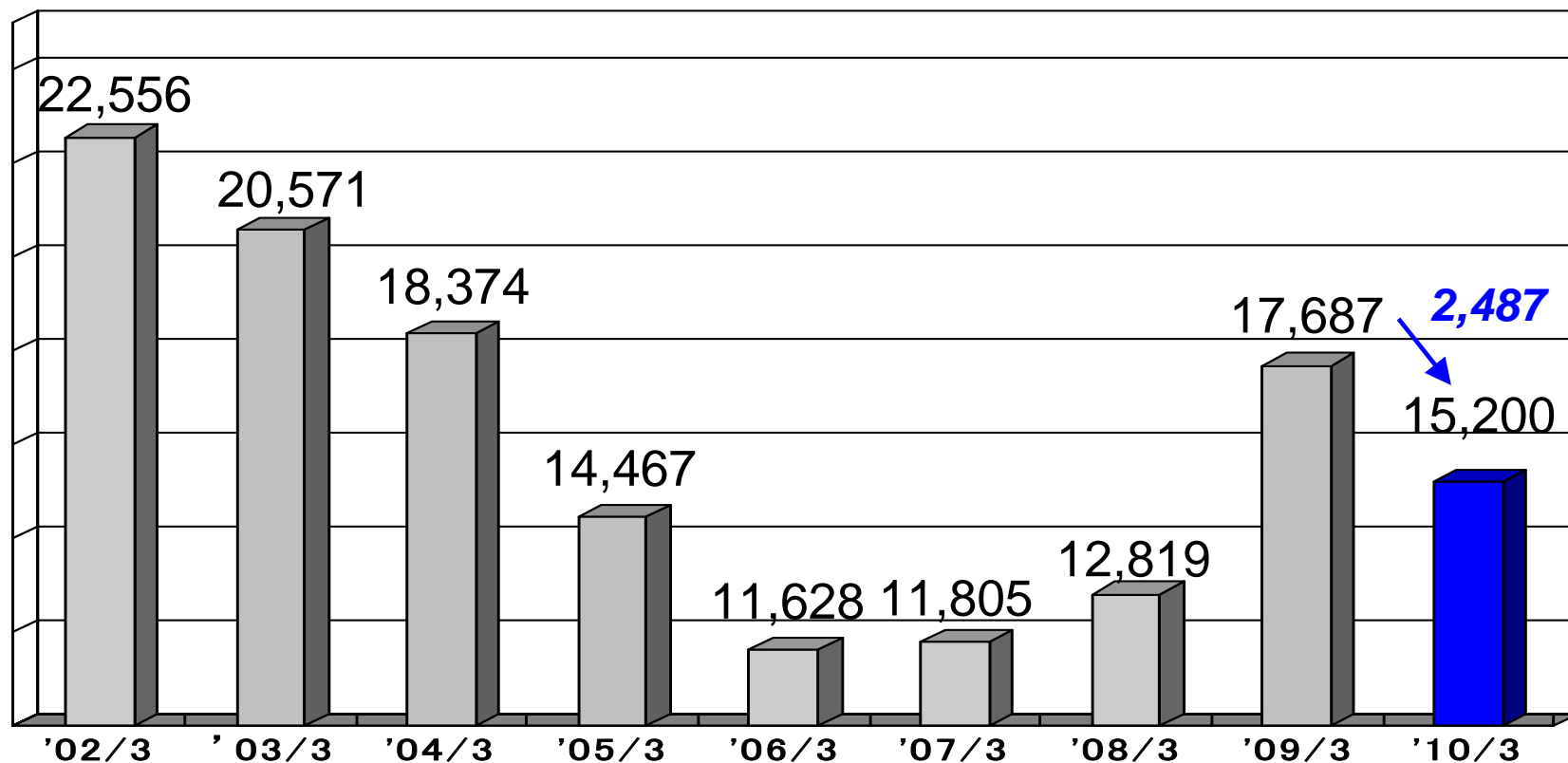
JFE

10年3月末 借入金・社債残高

(単位:億円)

経常利益	400
減価償却費	2,500
設備投資(支払ベース)	▲2,000
運転収支・現預金減 他	2,779
税金・配当 他	▲1,192

借入金減少 2,487





JFE

以 上