



JFE

JFEグループ

2010年度 上期決算

2010年度 業績見通し

2010年10月22日

- JFEグループ[○]2010年度上期決算
及び 2010年度業績見通し
 - JFEスチール
 - JFEエンジニアリング/造船事業
 - JFEホールディングス
- 中間配当について
- トピックス

本資料は、金融商品取引法上のディスクロージャー資料ではなく、その情報の正確性、完全性を保証するものではありません。また、提示された予測等は説明会の時点で入手された情報に基づくものであり、不確定要素を含んでおります。従いまして、本資料のみに依拠して投資判断されますことはお控え下さいますようお願い致します。本資料利用の結果生じたいかなる損害についても、当社は一切責任を負いません。

JFEグループ
2010年度 上期決算

10年度上期決算

(単位: 億円)

	09年度 上期実績	10年度 上期実績	増減
売上高	13,067	15,722	2,655
営業利益	▲ 409	1,148	1,557
営業外損益	▲ 164	▲ 98	66
経常利益	▲ 574	1,049	1,623
特別損益	0	▲ 196	▲ 196
税前利益	▲ 574	853	1,427
税・少持	287	▲ 393	▲ 680
当期利益	▲ 286	460	746



JFE

10年度上期決算

セグメント別売上高/経常利益

(単位:億円)

		09年度 上期実績	10年度 上期実績	増減
売上高	鉄鋼事業	10,620	13,695	3,075
	エンジニアリング事業	1,169	1,048	▲ 121
	造船事業	1,388	1,066	▲ 322
	都市開発事業	109	85	▲ 24
	LSI事業	119	121	2
	調整額	▲ 340	▲ 295	45
		13,067	15,722	2,655
経常利益	鉄鋼事業	▲ 724	881	1,605
	エンジニアリング事業	28	34	6
	造船事業	104	125	21
	都市開発事業	▲ 13	▲ 5	8
	LSI事業	▲ 5	8	13
	調整額	36	6	▲ 30
		▲ 574	1,049	1,623

JFEグループ

2010年度 連結業績見通し



JFE

2010年度業績見通し

JFEホールディングス

対 前 回

(単位:億円)

	10年度見通し(前回)		10年度見通し(今回)		増減	
	上期	年間	上期	年間	上期	年間
売上高	16,200	34,200	15,722	33,600	▲ 478	▲ 600
営業利益	1,050	2,300	1,148	2,300	98	0
営業外損益	▲ 50	▲ 100	▲ 98	▲ 100	▲ 48	0
経常利益	1,000	2,200	1,049	2,200	49	0
特別損益	▲ 50	▲ 50	▲ 196	▲ 200	▲ 146	▲ 150
税 前 利 益	950	2,150	853	2,000	▲ 97	▲ 150
税・少持	▲ 450	▲ 950	▲ 393	▲ 900	57	50
当 期 利 益	500	1,200	460	1,100	▲ 40	▲ 100
ROS	6.2%	6.4%	6.7%	6.5%	0.5%	0.1%



JFE

JFEホールディングス

2010年度業績見通し

セグメント別売上高/経常利益

対前回

(億円)

	10年度見通し(前回)		10年度見通し(今回)		増減	
	上期	年間	上期	年間	上期	年間
鉄鋼事業	14,100	29,600	13,695	29,000	▲ 405	▲ 600
エンジニアリング事業	1,100	2,700	1,048	2,700	▲ 52	0
造船事業	1,100	2,100	1,066	2,100	▲ 34	0
都市開発事業	70	140	85	140	15	0
LSI事業	130	260	121	240	▲ 9	▲ 20
調整額	▲ 300	▲ 600	▲ 295	▲ 580	5	20
売上高計	16,200	34,200	15,722	33,600	▲ 478	▲ 600
鉄鋼事業	900	2,000	881	2,000	▲ 19	0
エンジニアリング事業	0	70	34	80	34	10
造船事業	83	105	125	130	42	25
都市開発事業	▲ 10	▲ 15	▲ 5	▲ 15	5	0
LSI事業	5	15	8	10	3	▲ 5
調整額	22	25	6	▲ 5	▲ 16	▲ 30
経常利益計	1,000	2,200	1,049	2,200	49	0



JFE

2010年度業績見通し

JFEホールディングス

対前年度

(単位:億円)

	09年度実績		10年度見通し		増減	
	上期	年間	上期	年間	上期	年間
売上高	13,067	28,443	15,722	33,600	2,655	5,157
営業利益	▲ 409	887	1,148	2,300	1,557	1,413
営業外損益	▲ 164	▲ 194	▲ 98	▲ 100	66	94
経常利益	▲ 574	692	1,049	2,200	1,623	1,508
特別損益	0	16	▲ 196	▲ 200	▲ 196	▲ 216
税前提利益	▲ 574	709	853	2,000	1,427	1,291
税・少持	287	▲ 252	▲ 393	▲ 900	▲ 680	▲ 648
当期利益	▲ 286	456	460	1,100	746	644
ROS	-4.4%	2.4%	6.7%	6.5%	11.1%	4.1%



JFE

2010年度業績見通し

セグメント別売上高/経常利益

対前年度

(億円)

	09年度実績		10年度見通し		増減	
	上期	年間	上期	年間	上期	年間
鉄鋼事業	10,620	22,814	13,695	29,000	3,075	6,186
エンジニアリング事業	1,169	2,942	1,048	2,700	▲ 121	▲ 242
造船事業	1,388	2,867	1,066	2,100	▲ 322	▲ 767
都市開発事業	109	269	85	140	▲ 24	▲ 129
LSI事業	119	246	121	240	2	▲ 6
調整額	▲ 340	▲ 697	▲ 295	▲ 580	45	117
売上高計	13,067	28,443	15,722	33,600	2,655	5,157
鉄鋼事業	▲ 724	323	881	2,000	1,605	1,677
エンジニアリング事業	28	133	34	80	6	▲ 53
造船事業	104	215	125	130	21	▲ 85
都市開発事業	▲ 13	▲ 18	▲ 5	▲ 15	8	3
LSI事業	▲ 5	▲ 9	8	10	13	19
調整額	36	47	6	▲ 5	▲ 30	▲ 52
経常利益計	▲ 574	692	1,049	2,200	1,623	1,508

JFEスチール

2010年度 上期決算



JFE

JFEスチール

10年度上期決算の状況

単位: 億円

JFEスチール	09年度			10年度	09上→10上 B-A	前回(7/27)	前回→今回 B-C
	上期 A	下期		上期 B		上期 C	
売上高	10,620	12,194	22,814	13,695	3,075	14,100	▲ 405
営業利益	▲ 586	1,054	468	986	1,572	950	36
経常利益	▲ 724	1,047	323	881	1,605	900	▲ 19
ROS	-6.8%	8.6%	1.4%	6.4%	13.2%	6.4%	0.0%

前回(7/27公表)に対して数量減影響があるものの、経常利益はほぼ見通しどおりの881億円。

09上期⇒10上期 連結経常利益 +1,605億円内訳

単位:億円

JFEスチール	09年度		10年度 上期 B	09上→10上 B-A
	上期 A	下期		
経常利益	▲ 724	1,047	881	1,605

- 数量・価格 + 1,350 ⇒ 数量増、販売価格アップ等
 - 原料関連 ▲ 2,350 ⇒ 主原料価格アップ等
 - コスト削減 + 200
 - 棚卸資産評価差等 + 1,850
 - その他 + 555 ⇒ グループ会社好転等
-
- 合計 + 1,605



JFE

(参考) 生産・出荷状況

■ 単体粗鋼/出荷

単位: 万t

JFEスチール	09年度		10年度 上期 B	09上→10上 B-A
	上期 A	下期		
粗鋼生産	1,201	1,381	1,435	234
鋼材出荷	1,062	1,256	1,314	252

前回(7/27) 上期 C	前回→今回 B-C
1,480	▲ 45
1,340	▲ 26

平均単価(千円/t)	71.1	69.4	70.2	78.1	7.0
------------	------	------	------	------	-----

為替(円/\$)	96.1	90.0	93.0	89.7	-6.4	79	-1	91	-1
----------	------	------	------	------	------	----	----	----	----

■ 連結粗鋼

粗鋼生産	1,328	1,508	2,835	1,570	243
------	-------	-------	-------	-------	-----

1,610	▲ 40
-------	------

JFEスチール

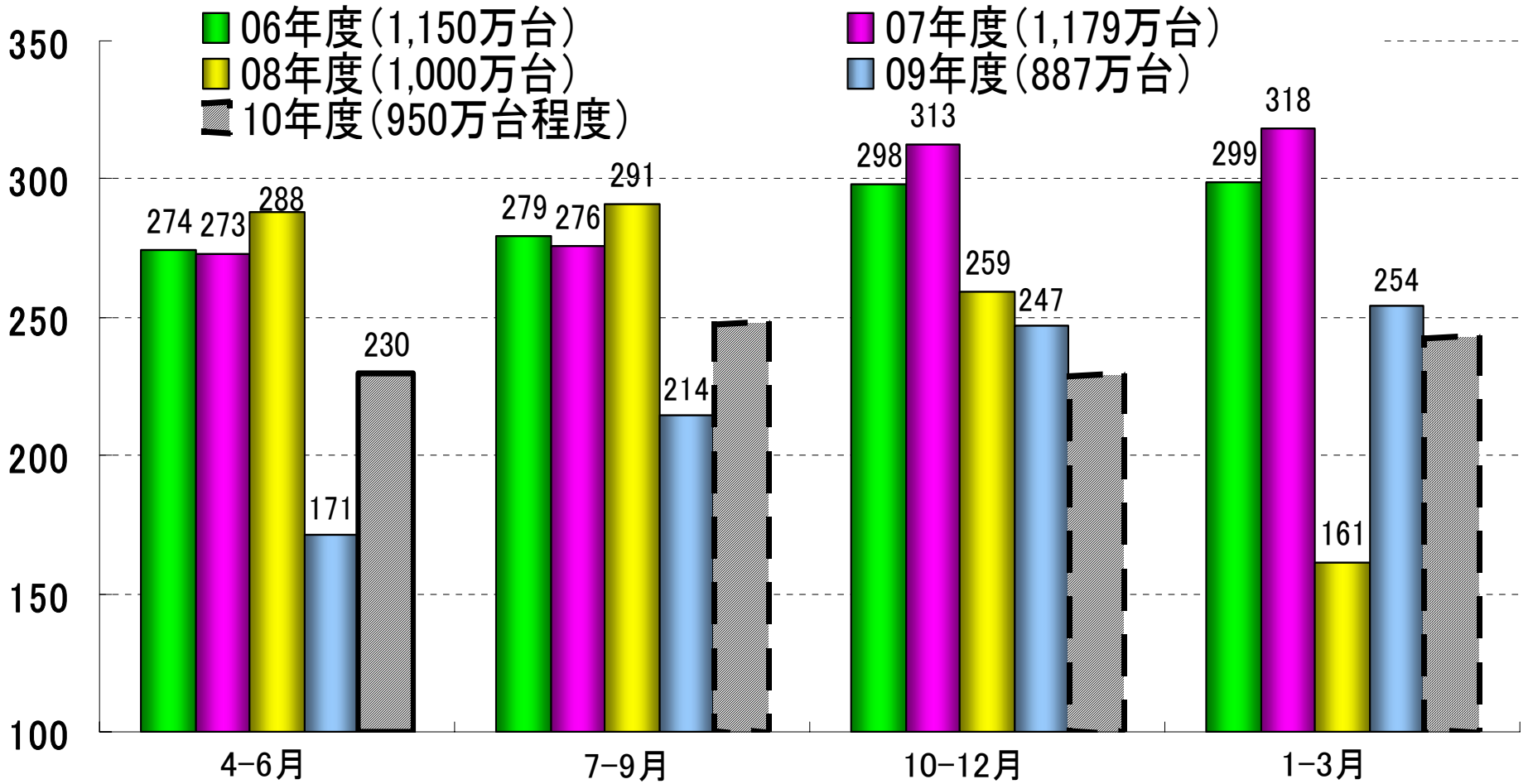
2010年度 業績見通し



JFE
(万台)

国内販売環境（自動車生産台数）

JFEスチール



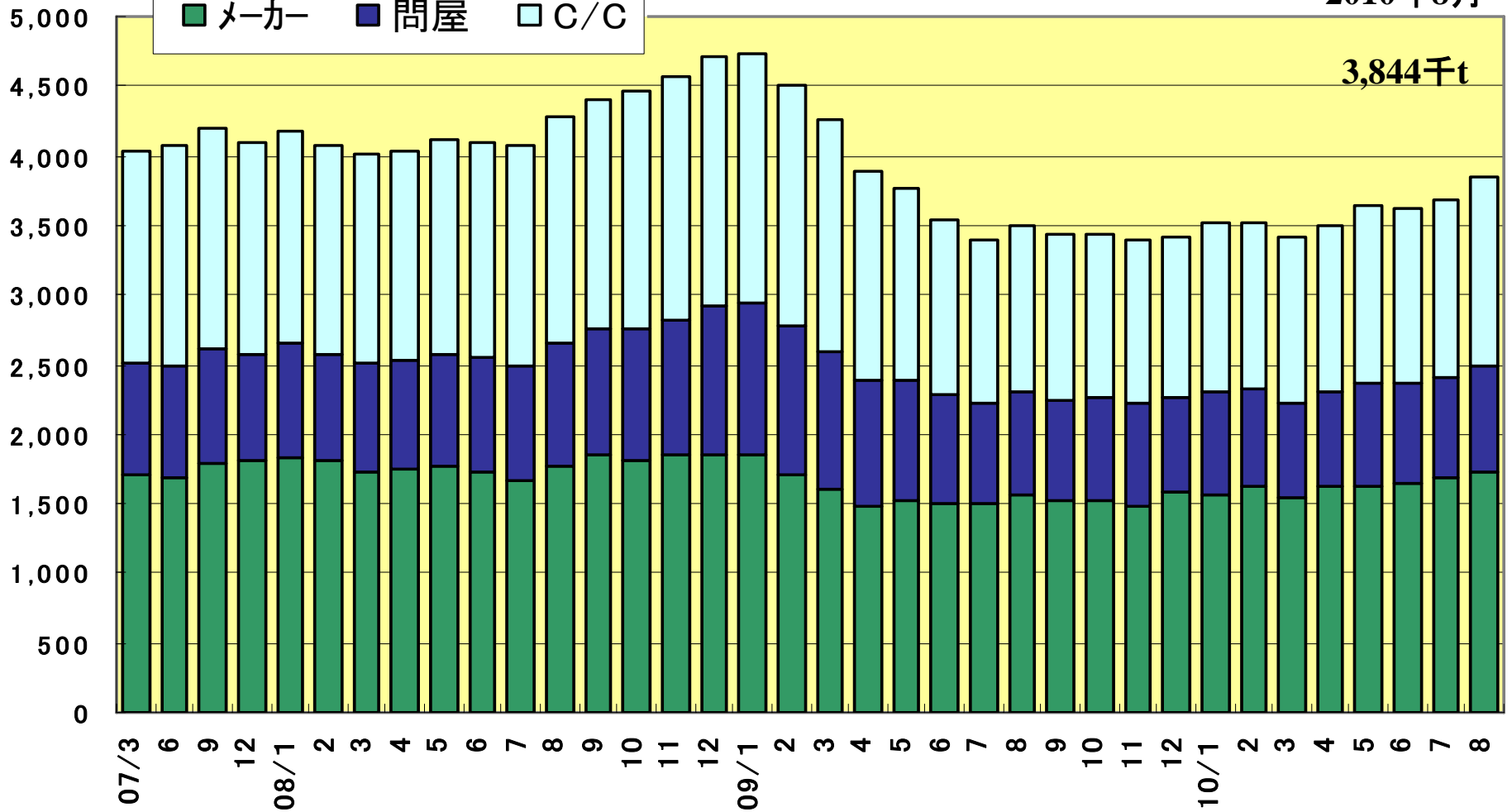
(10年度はJFE推定)



国内販売環境 (薄板3品在庫)

JFE

(千トン)

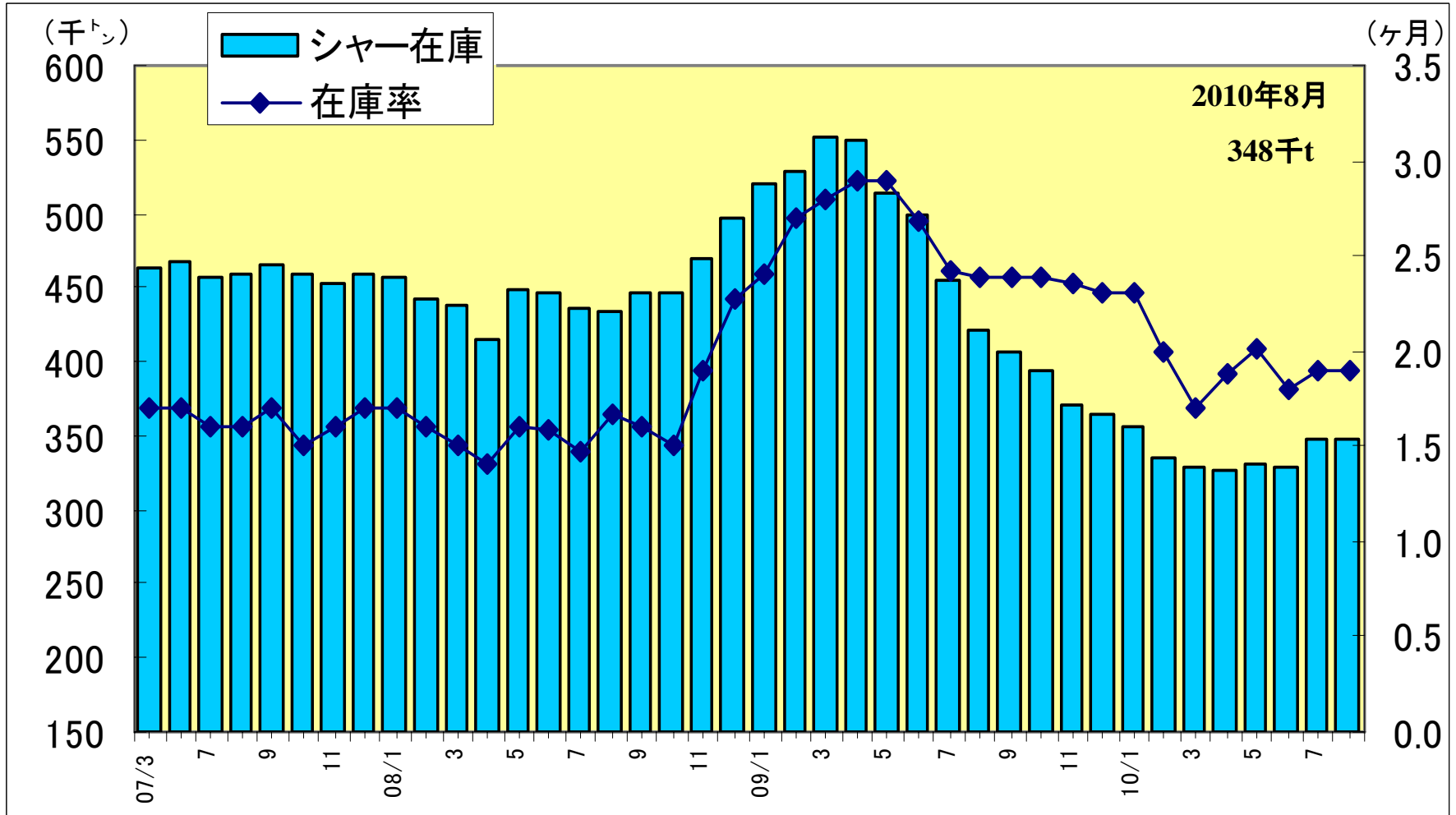




JFE

国内販売環境 (厚板シャー在庫)

JFEスチール

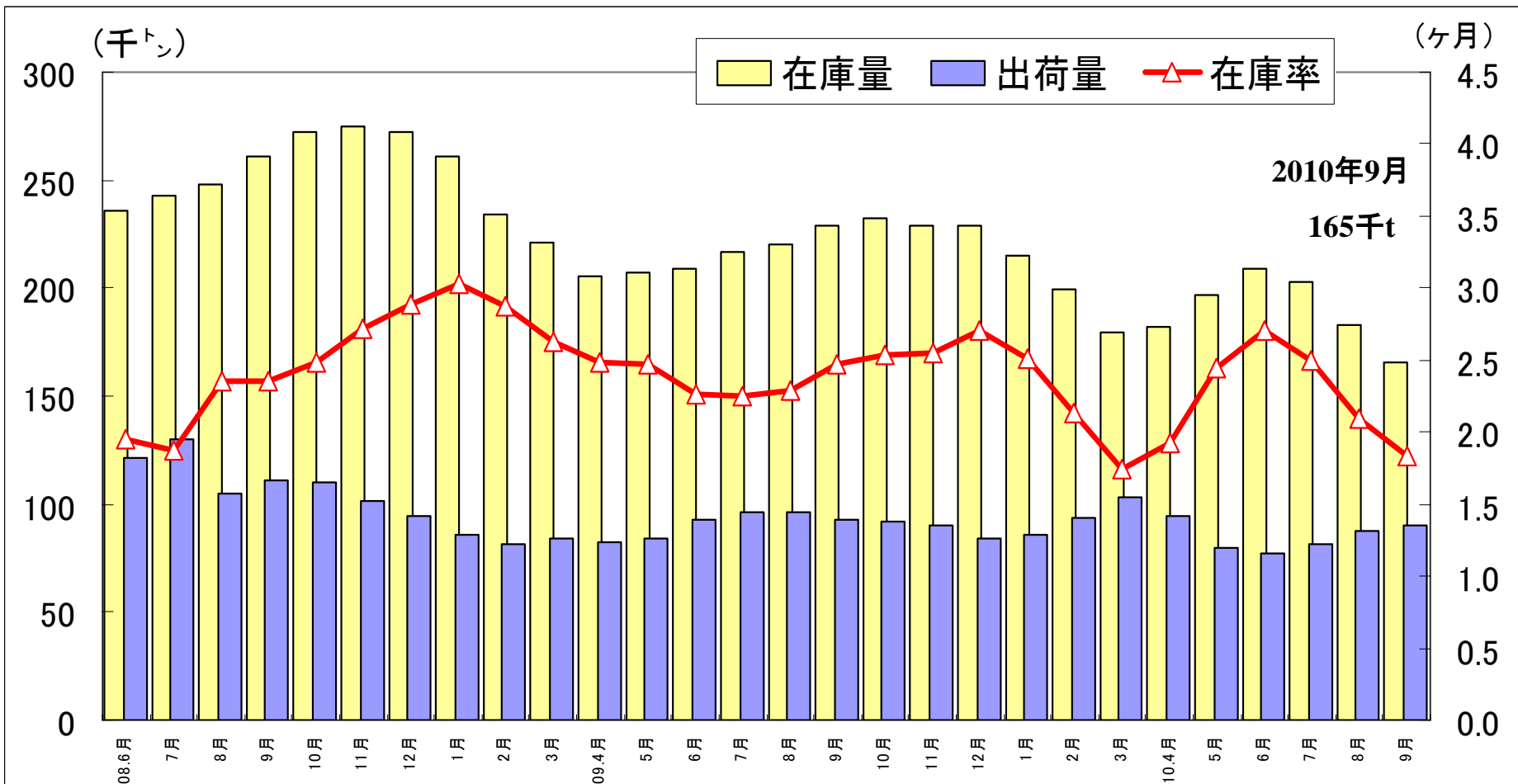




JFE

JFEスチール

国内販売環境(H形鋼在庫)



(出所:ときわ会)

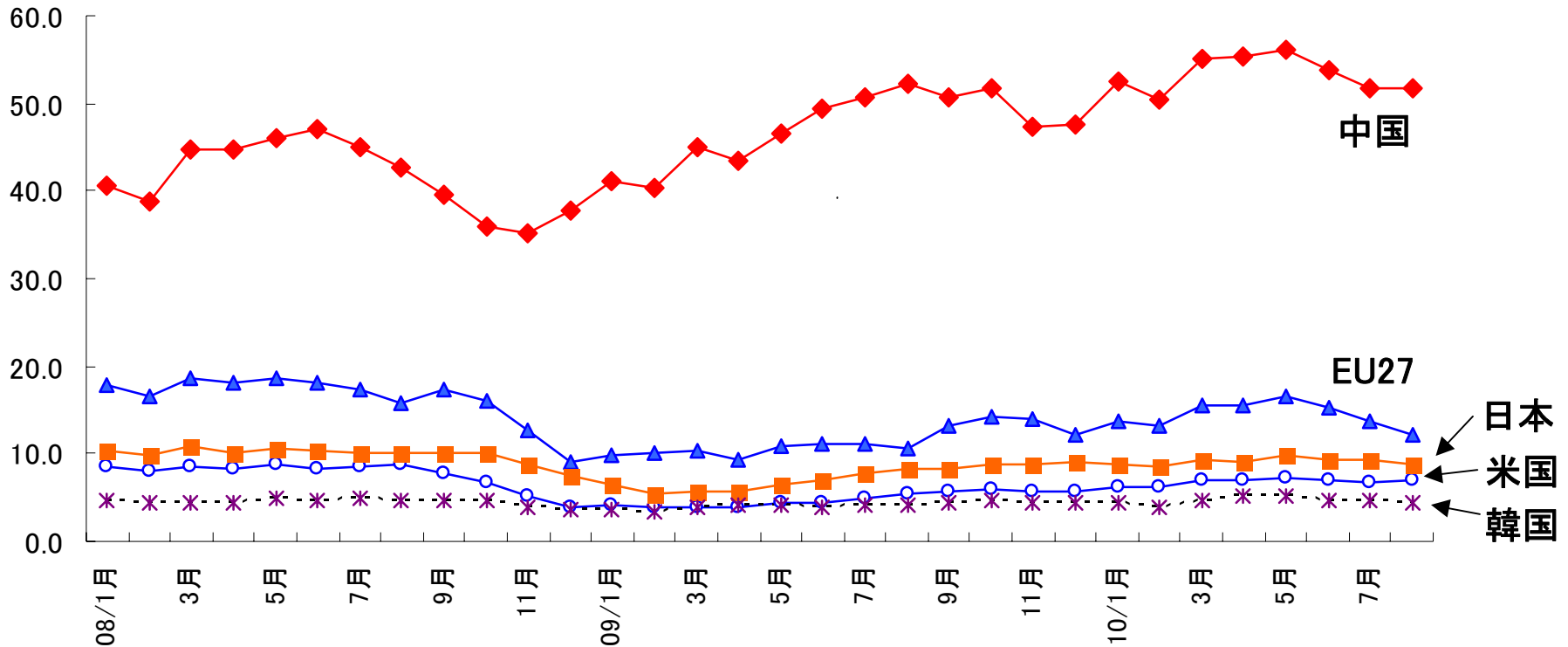


輸出販売環境 (粗鋼生産)

JFE

◆8月世界粗鋼生産 112.9百万トﾝ 前月比▲1.5百万トﾝ 前年同月比+ 4.2%
 ※中国:8月 51.6百万トﾝ (全体比46%) 前月比▲0.1百万トﾝ 前年同月比▲ 1.3%

◇粗鋼生産



出所:WSA

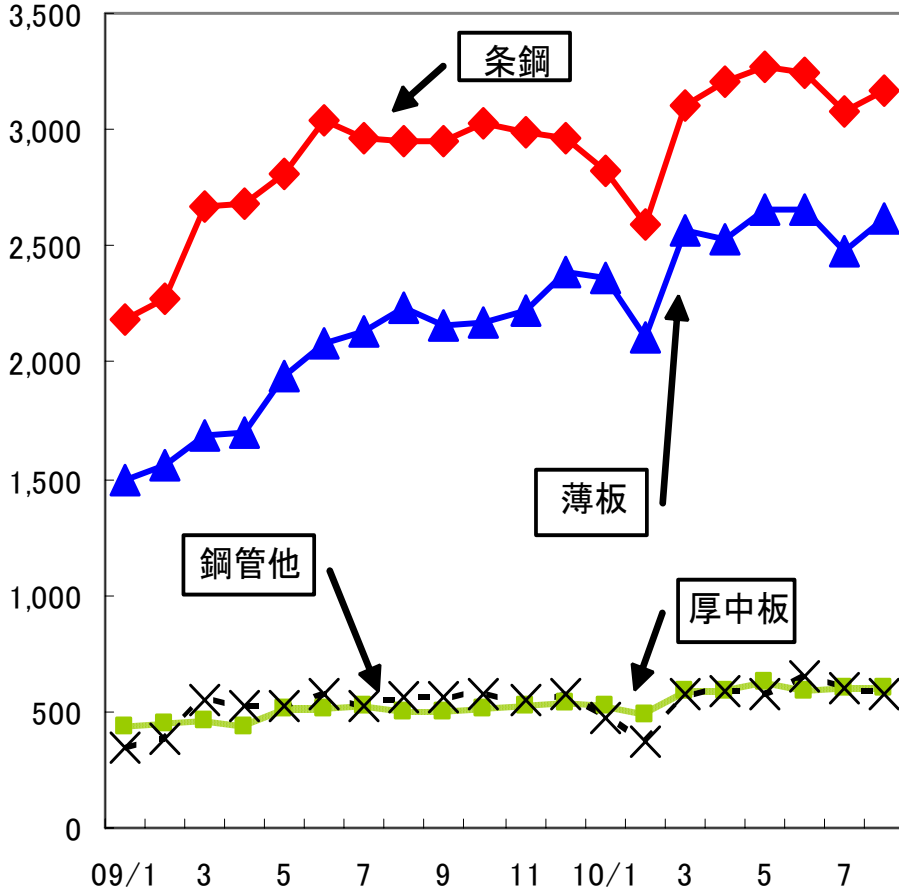


JFE

輸出販売環境(中国生産動向)

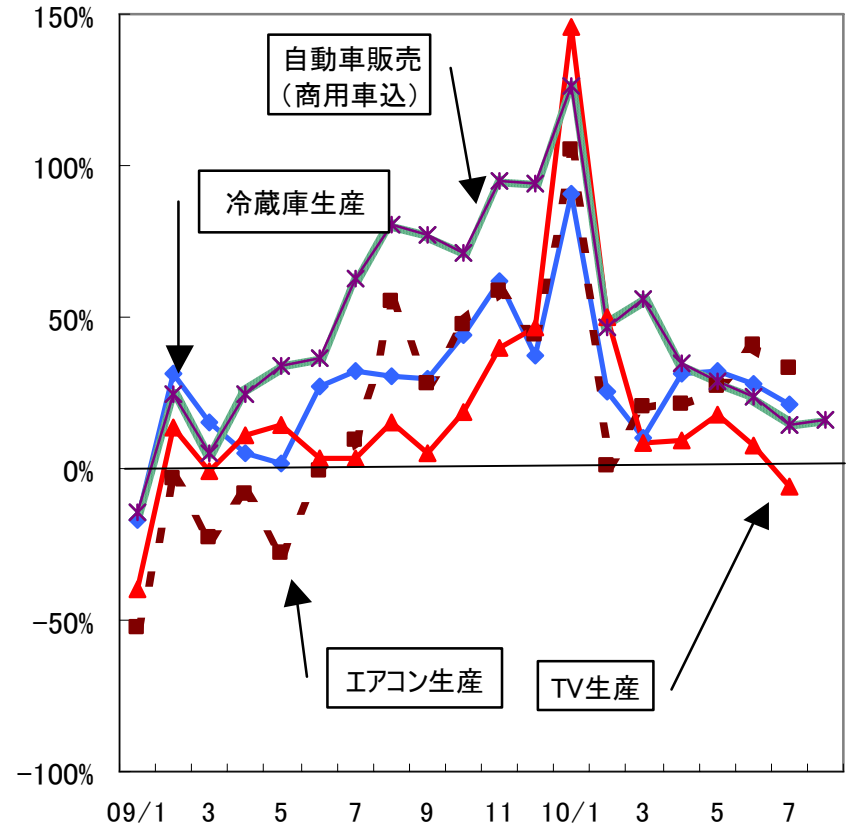
◇中国品種別鋼材生産実績

万ト



出所:生産・輸出入-鉄鋼連盟資料(中国鋼鉄統計)

◇中国 主要消費財生産実績 (対前年同期比伸び率)





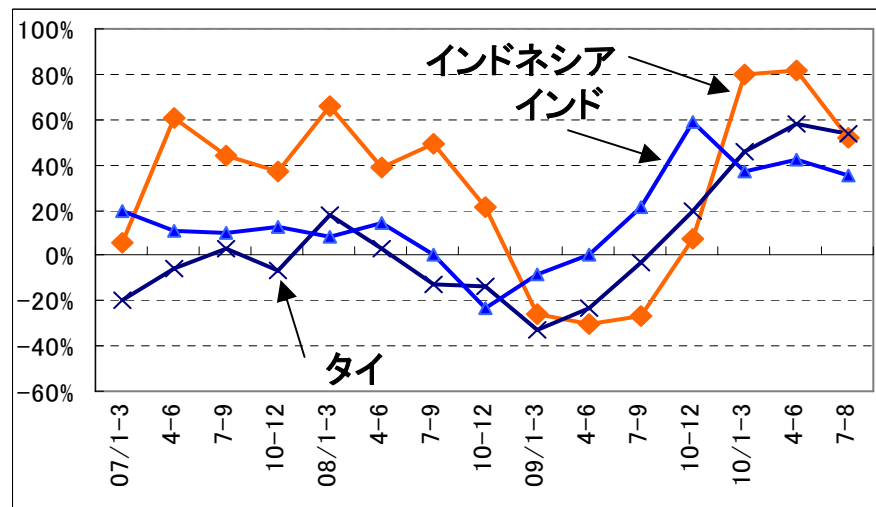
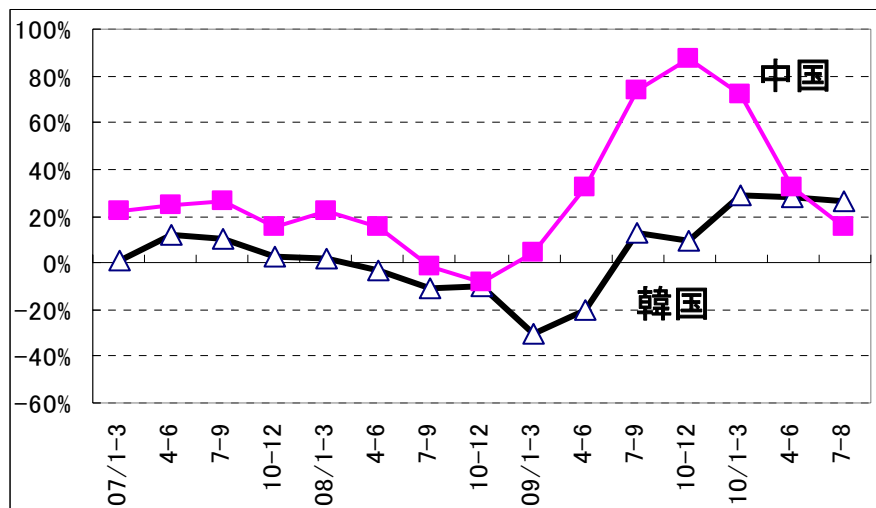
輸出版売環境 (主要国自動車販売)

JFE

■自動車販売: 各国で前年同期比増。

(前年同期比伸び率)

主要国自動車販売



※韓国は輸出版売も含む

(単位:万台)

	07年	08年	09年				10年			
			1-3月	4-6月	7-9月	10-12月	1-3月	4-6月	7-8月	前年比
中国	879	938	267	341	356	400	460	441	257	+34 +15%
韓国	407	384	69	86	90	108	94	110	67	+14 +26%
タイ	63	62	11	12	14	18	16	19	13	+5 +53%
インドネシア	43	61	10	11	13	15	18	20	14	+5 +52%
インド	199	198	54	51	59	62	74	73	51	+13 +35%

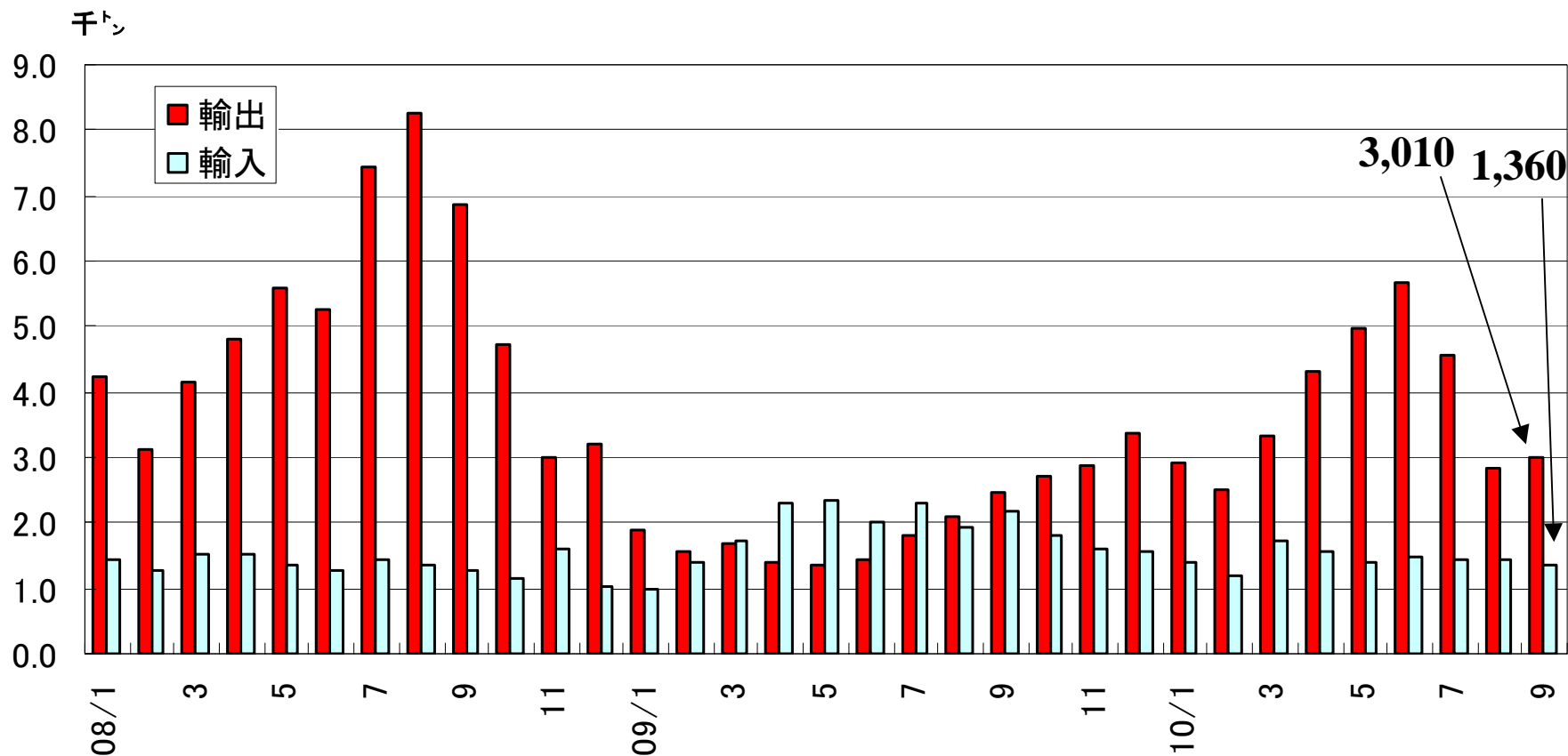


輸出販売環境(中国 鋼材輸出入)

JFE

■中国の鋼材輸出は、増値税還付廃止の7月以降減少。

◆中国 鋼材輸出入推移(半製品含む)



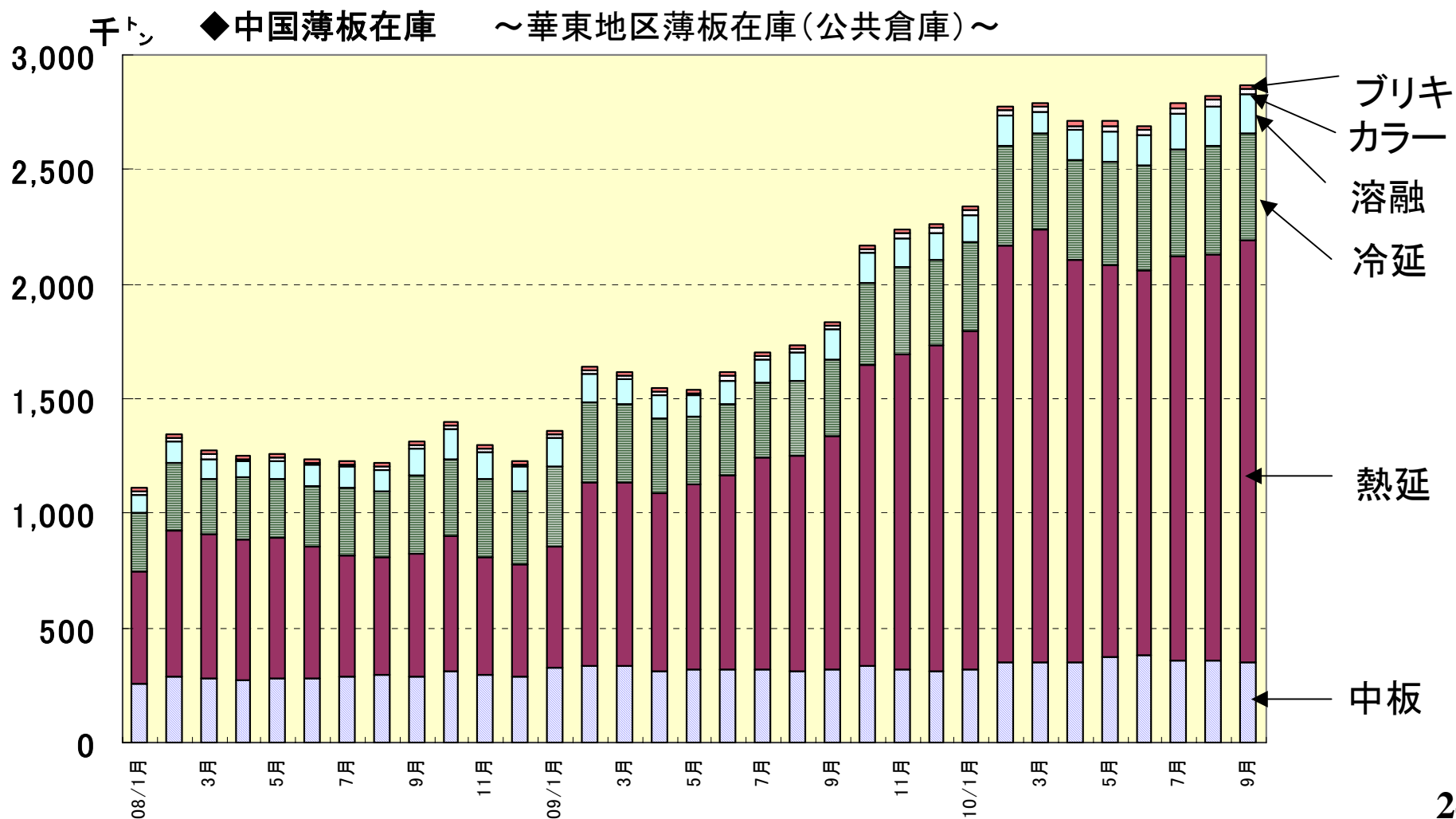
出所:中国税関総署



輸出販売環境 (中国薄板在庫)

JFE

■在庫は高止まり。



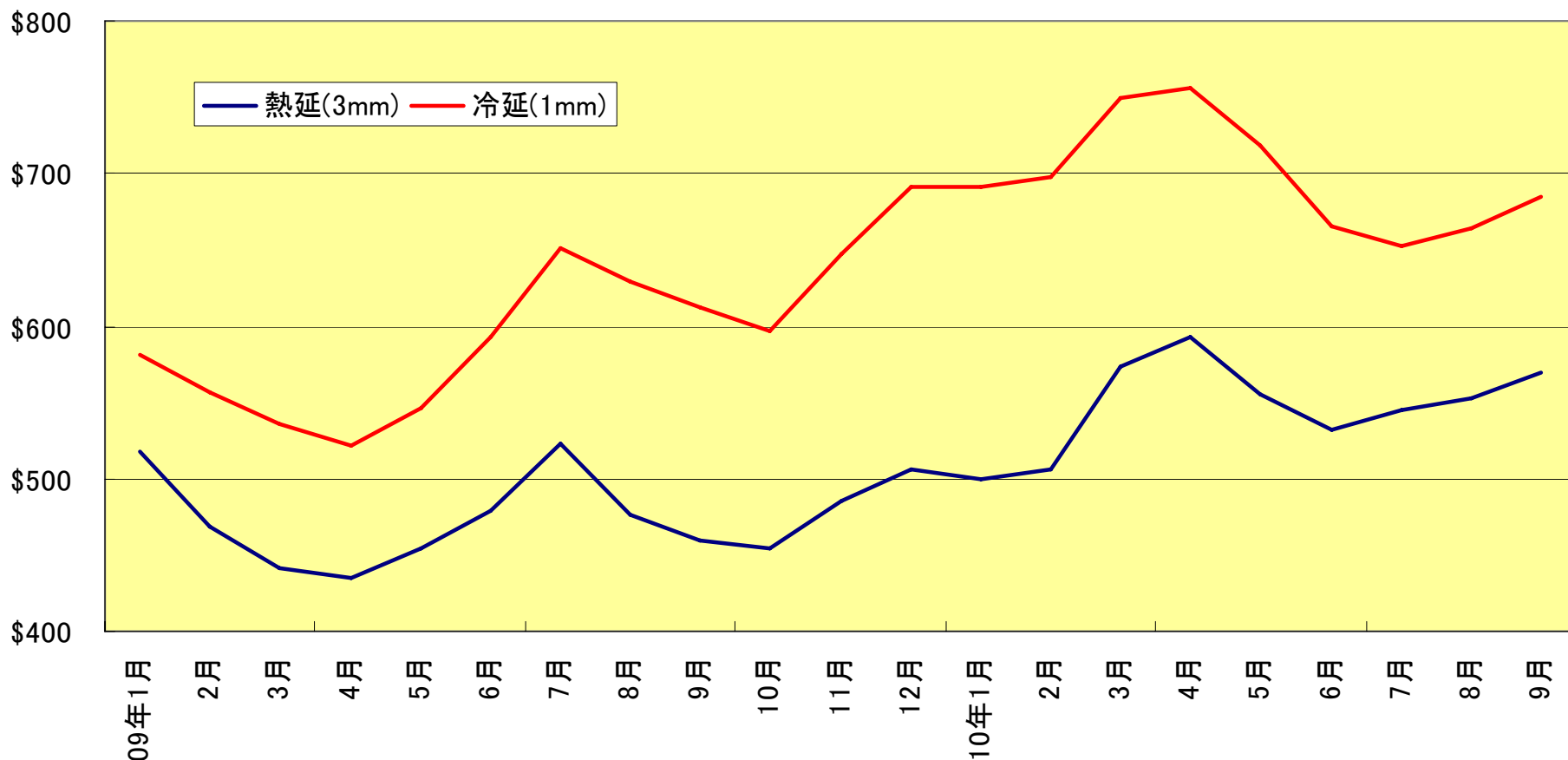


輸出販売環境（中国薄板市況）

JFE

■ 中国の汎用品市況は7月以降緩やかに上昇。

◆ 中国薄板市況推移

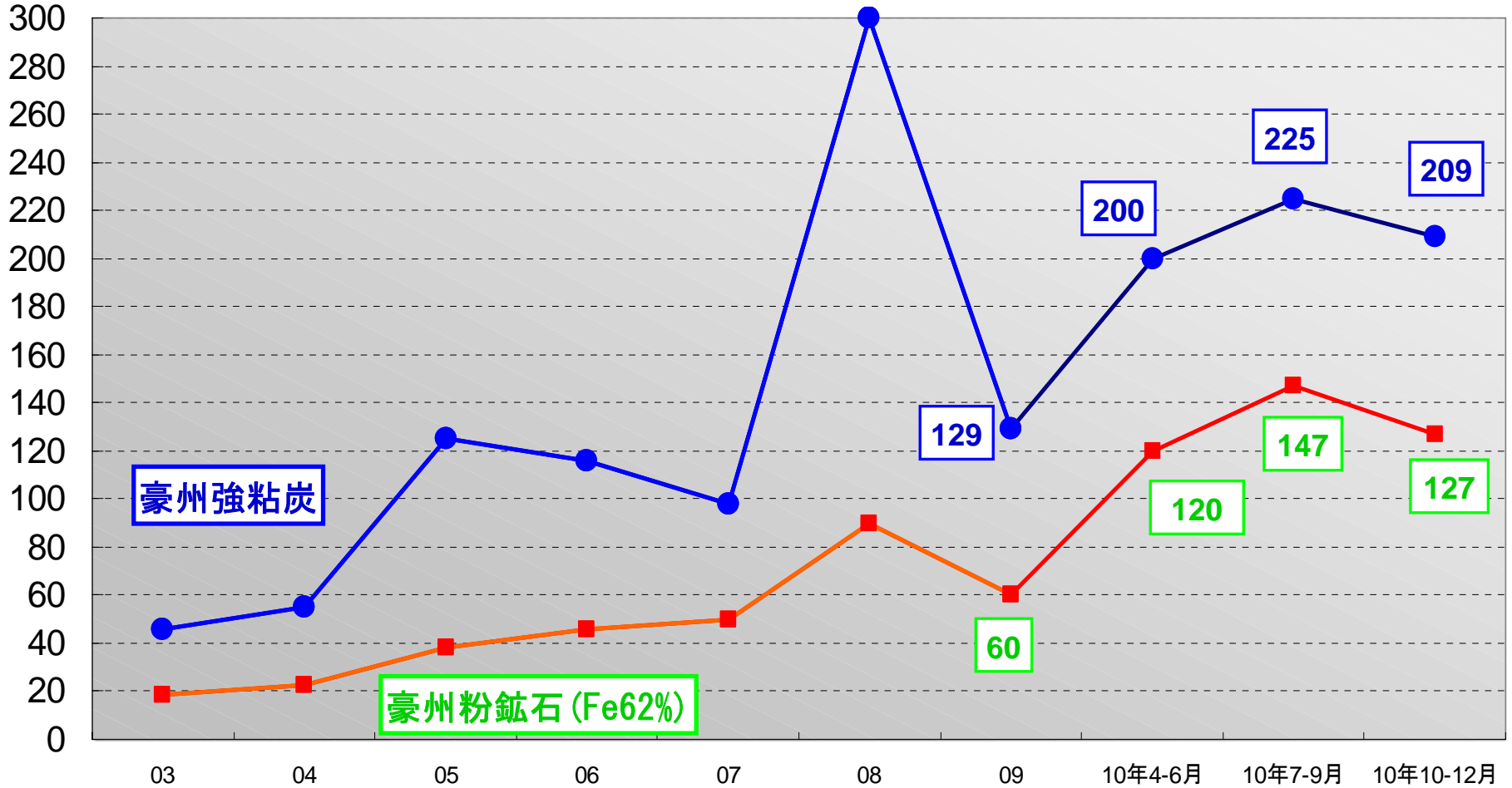




主原料価格推移

JFE

(US\$/T)

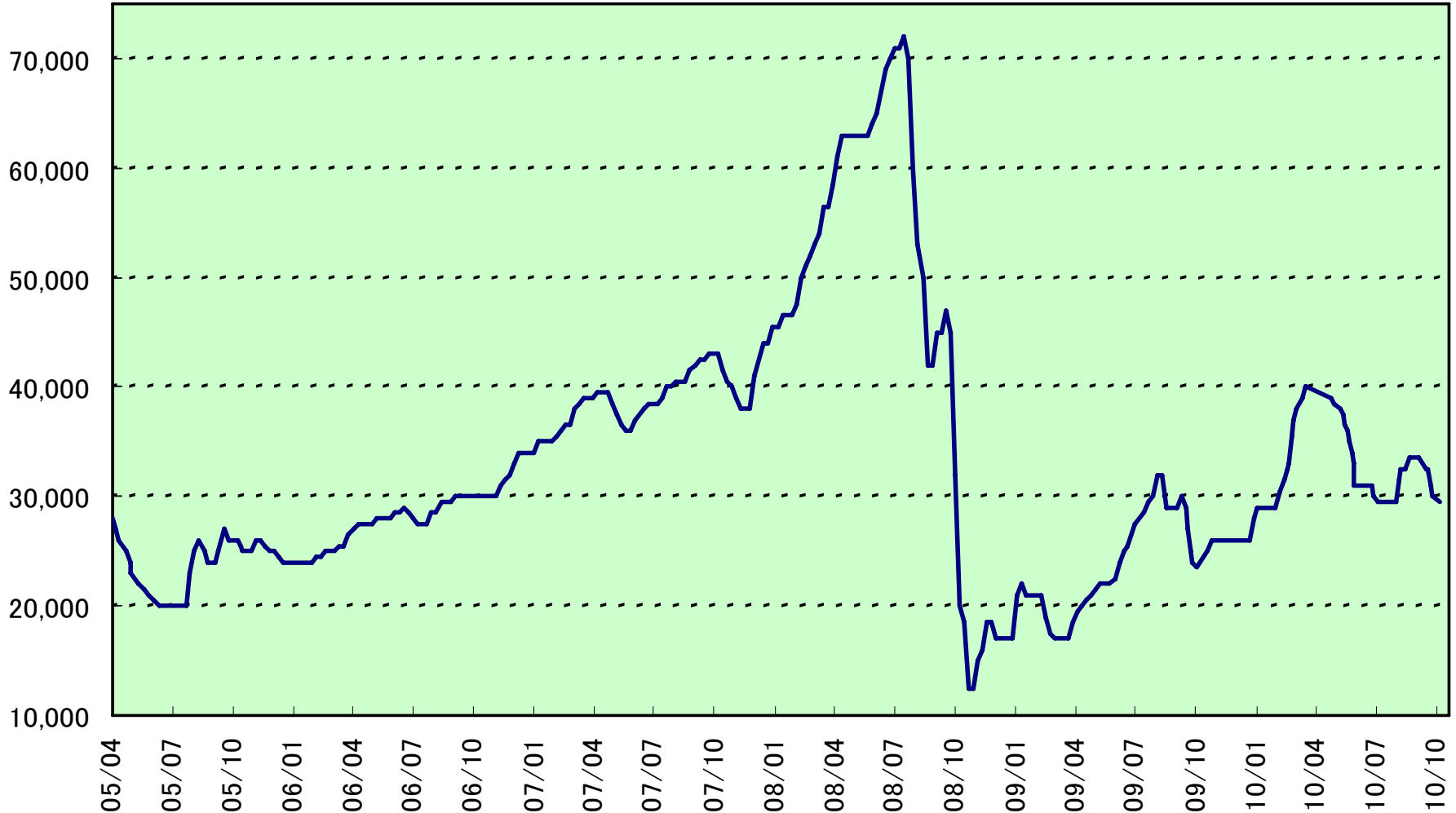




JFE

原料市況(スクラップ価格推移)

(円/t)





当社の状況

JFE

単体数量前提(万t)

	09年度	10年度			
		4-6月	7-9月	上期	
	(実績)	(実績)	(実績)	(実績)	(見通し)
粗鋼生産	2,583	726	709	1,435	2,900程度
鋼材出荷	2,318	654	661	1,314	2,650程度
平均単価(千円/t)	70.2	74.6	81.6	78.1	
為替(円/\$)	93.0	92.8	86.6	89.7	
連結粗鋼生産	2,835	801	770	1,570	3,170程度

10年度業績見通し

単位:億円

JFEスチール	09年度実績			10年度見通し			年度差異 09→10
	上期	下期		上期	下期		
売上高	10,620	12,194	22,814	13,695	15,305	29,000	6,186
営業利益	▲586	1,054	468	986	1,114	2,100	1,632
経常利益	▲724	1,047	323	881	1,119	2,000	1,677
ROS	-6.8%	8.6%	1.4%	6.4%	7.3%	6.9%	5.5%



JFE

09年度⇒10年度 連結経常利益 +1,677億円内訳

単位:億円

JFEスチール	09年度実績	10年度見通し	年度差異 09→10
経常利益	323	2,000	1,677

■ 数量・価格	+ 3,300	⇒	数量増、販売価格アップ等
■ 原料関連	▲ 4,600	⇒	主原料価格アップ等
■ コスト削減	+ 500		
■ 棚卸資産評価差等	+ 2,200		
■ その他	+ 277	⇒	グループ会社好転等
合計	+ 1,677		

10年度上期 ⇒ 10年度下期 連結経常利益 +238億円内訳

単位: 億円

JFEスチール	10年度見通し		2,000	上下差異 10上→10下 238
	上期	下期		
経常利益	881	1,119		

- 数量・価格 + 700 ⇒ 数量増、販売価格アップ等
 - 原料関連 + 300
 - コスト削減 + 200
 - 棚卸資産評価差等 ▲ 860
 - その他 ▲ 102 ⇒ 減価償却費増等
-
- 合計 + 238



JFEエンジニアリング 2010年度 業績見通し



JFEエンジニア 前回⇒今回

JFE

対 前回

(億円)

	10年度見通し(前回)		10年度見通し(今回)		増減 年間
	上期	年間	上期	年間	
受注高	1,300	3,100	1,270	3,100	0
売上高	1,100	2,700	1,048	2,700	0
営業利益	▲ 10	50	25	80	30
経常利益	0	70	34	80	※ 10

【主な増減要因】

※ 販価改善 +10、コスト削減 +20、持分法損益 ▲20



JFEエンジニア 09年度⇒10年度

JFE

対前年度

(億円)

	09年度実績		10年度見通し		増減 年間
	上期	年間	上期	年間	
受注高	1,567	2,792	1,270	3,100	※1 308
売上高	1,169	2,942	1,048	2,700	▲ 242
営業利益	27	133	25	80	▲ 53
経常利益	28	133	34	80	※2 ▲ 53

【主な増減要因】

※1 エネルギープラント・環境プラント他 受注増 +308(うち海外向け +150)

※2 売上減少による利益減 ▲35、価格低迷による利益減少 ▲53、コスト削減等 +35



造船事業 2010年度 業績見通し



造船事業 前回⇒今回

JFE

対 前回

(億円)

	10年度見通し(前回)		10年度見通し(今回)		年間
	上期	年間	上期	年間	
受注高	642	1,100	376	1,100	0
売上高	1,100	2,100	1,066	2,100	0
営業利益	83	105	124	130	25
単年度損益	87	127	112	141	14
受注工事損失引当金増減	13	13	30	24	11
経常利益(のれん控除前)	100	140	142	165	25
のれん代償却	▲ 17	▲ 35	▲ 17	▲ 35	0
経常利益	83	105	125	130	※ 25

【主な増減要因】

※為替・鋼材 ▲13、コスト削減 +27 受注工事引当差 +11

【受注工事損失引当金残高】

09年3月末(実績)	240億円
10年3月末(実績)	34億円
11年3月末(予想)	9億円



造船事業 09年度⇒10年度

JFE

対前年度

(億円)

	09年度実績		10年度見通し		年間
	上期	年間	上期	年間	
受注高	139	594	376	1,100	506
売上高	1,388	2,867	1,066	2,100	▲ 767
営業利益	98	210	124	130	▲ 80
単年度損益	▲ 32	44	112	141	97
受注工事損失引当金増減	154	206	30	24	▲ 182
經常利益(のれん控除前)	122	250	142	165	▲ 85
のれん代償却	▲ 17	▲ 35	▲ 17	▲ 35	0
經常利益	104	215	125	130	※ ▲ 85

※【主な増減要因】

コスト削減他 +97、受注工事損失引当金 ▲182

JFEホールディングス

2010年度 連結業績見通し



JFE

2010年度業績見通し

対 前回

(単位:億円)

	10年度見通し(前回)		10年度見通し(今回)		増減 年間
	上期	年間	上期	年間	
売上高	16,200	34,200	15,722	33,600	▲ 600
営業利益	1,050	2,300	1,148	2,300	0
営業外損益	▲ 50	▲ 100	▲ 98	▲ 100	0
経常利益	1,000	2,200	1,049	2,200	0
特別損益	▲ 50	▲ 50	▲ 196	▲ 200	▲ 150
税前提利益	950	2,150	853	2,000	▲ 150
税・少持	▲ 450	▲ 950	▲ 393	▲ 900	50
当期利益	500	1,200	460	1,100	▲ 100

ROS

6.2%

6.4%

6.7%

6.5%

0.1%



JFE

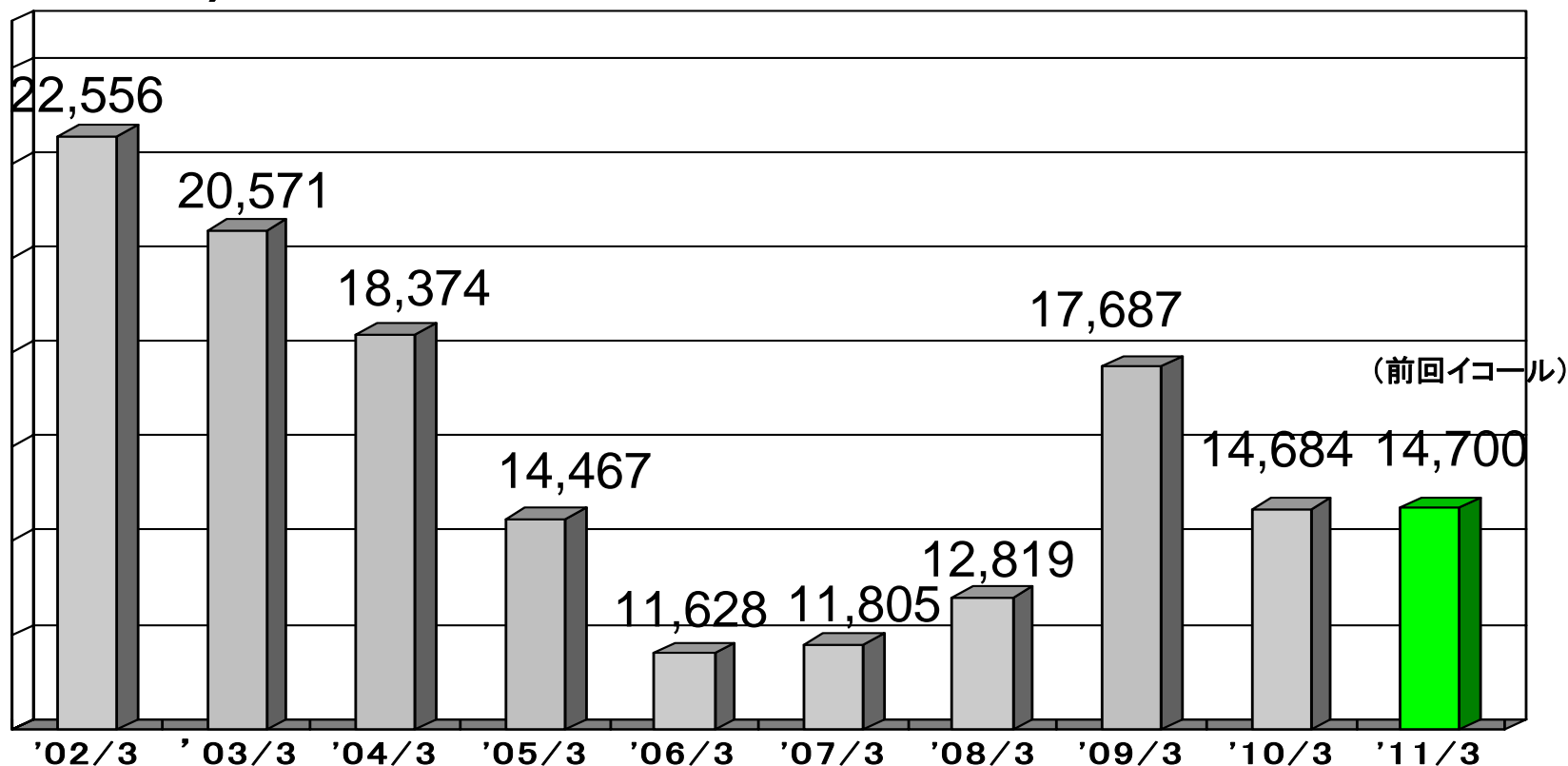
11/3 借入金・社債残高

経常利益	2,200
減価償却費	2,500
設備投資(支払ベース)	▲2,200
投融資(JSW)	▲1,000
運転収支・税金・配当 他	▲1,516

(単位:億円)

借入金ほぼ横ばい ▲16

(単位:億円)



中間配当の件

中間配当の件

- 当期の中間配当については、前回お知らせのとおり、一株当たり20円とさせていただきます。
- 期末の配当については、現時点では未定。今後の業績動向を見極めつつ検討。

トピックス



JFEグループ豪州石炭権益取得の件

(2010年10月20日発表)

JFE

今回の取得により原料自社保有比率は15%から18%へアップ

(→2年後30%目標)

【権益取得する炭鉱の概要】

	バララバ炭鉱	ウォンビンディ炭鉱
所在地	豪州クイーンズランド州	
JFE商事 出資比率	37.5%	20%
操業方法	露天掘り	
炭種	PCI炭、一般炭	
生産量	年間75 万トン(現行能力)	年間200 万～350 万トン (2014 年採炭開始予定)
積出港	グラッドストーン港	ウィギンズアイランド港 (2014 年開港予定)



タイにおける自動車用溶融亜鉛鍍金ラインの建設の件 (2010年10月22日発表)

JFE

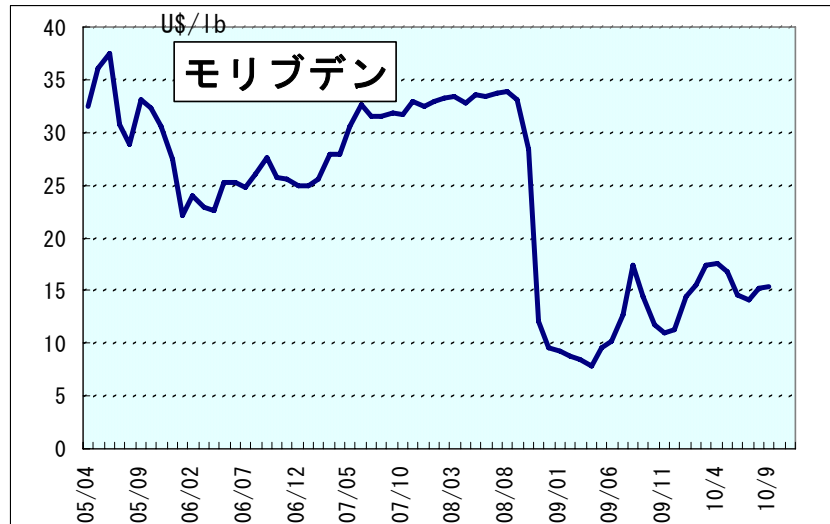
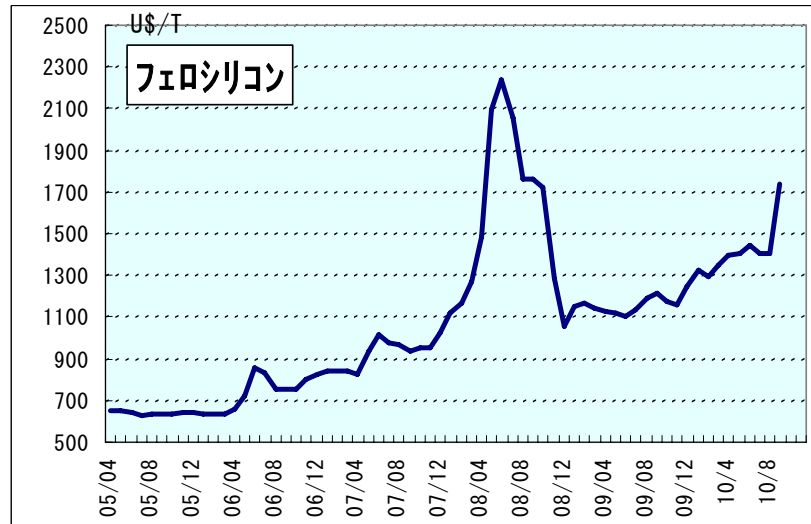
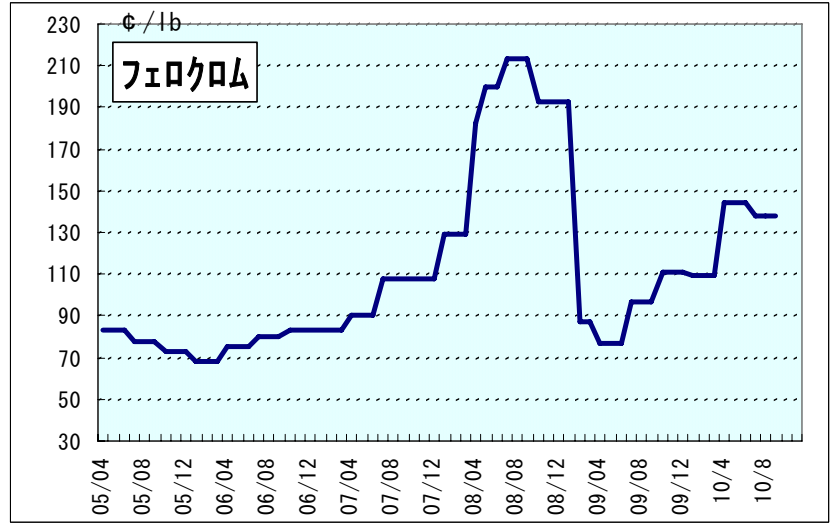
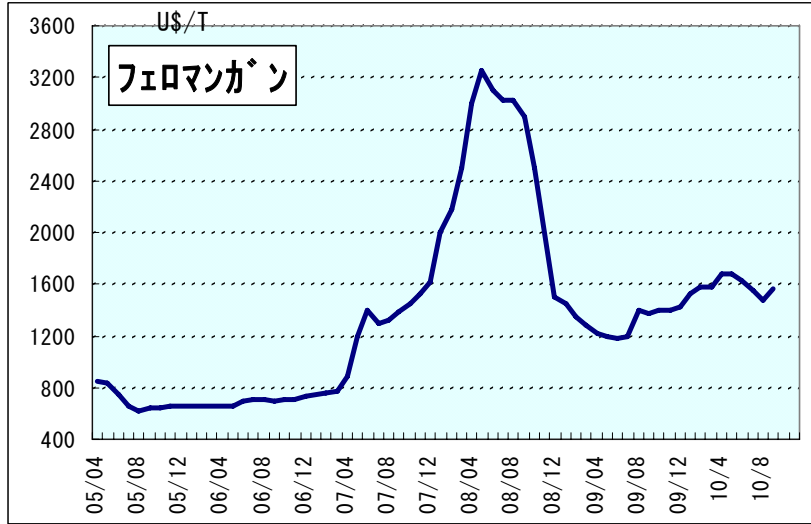
- タイ国内で最初の自動車用溶融亜鉛鍍金ラインの建設を決定。
⇒ 今後見込まれる高級自動車用鋼板の「需要増」及び「現地調達化」対応。
- 会社名 : JFE Steel Galvanizing (Thailand) Ltd.
- 立地 : ラヨン県ハマラート・イースタン・シーボード工業団地内
- 総投資額 : 約3億米ドル
- 出資比率 : JFEスチール株式会社 100%

- 製造品種 : 溶融亜鉛鍍金鋼板(主に自動車向け)
- 生産能力 : 40万トン/年
- 製造可能寸法 : 板厚 : 0.4mm~2.3mm
板幅 : 800mm~1,880mm
- 稼動時期(予定) : 2013年4月



参考資料

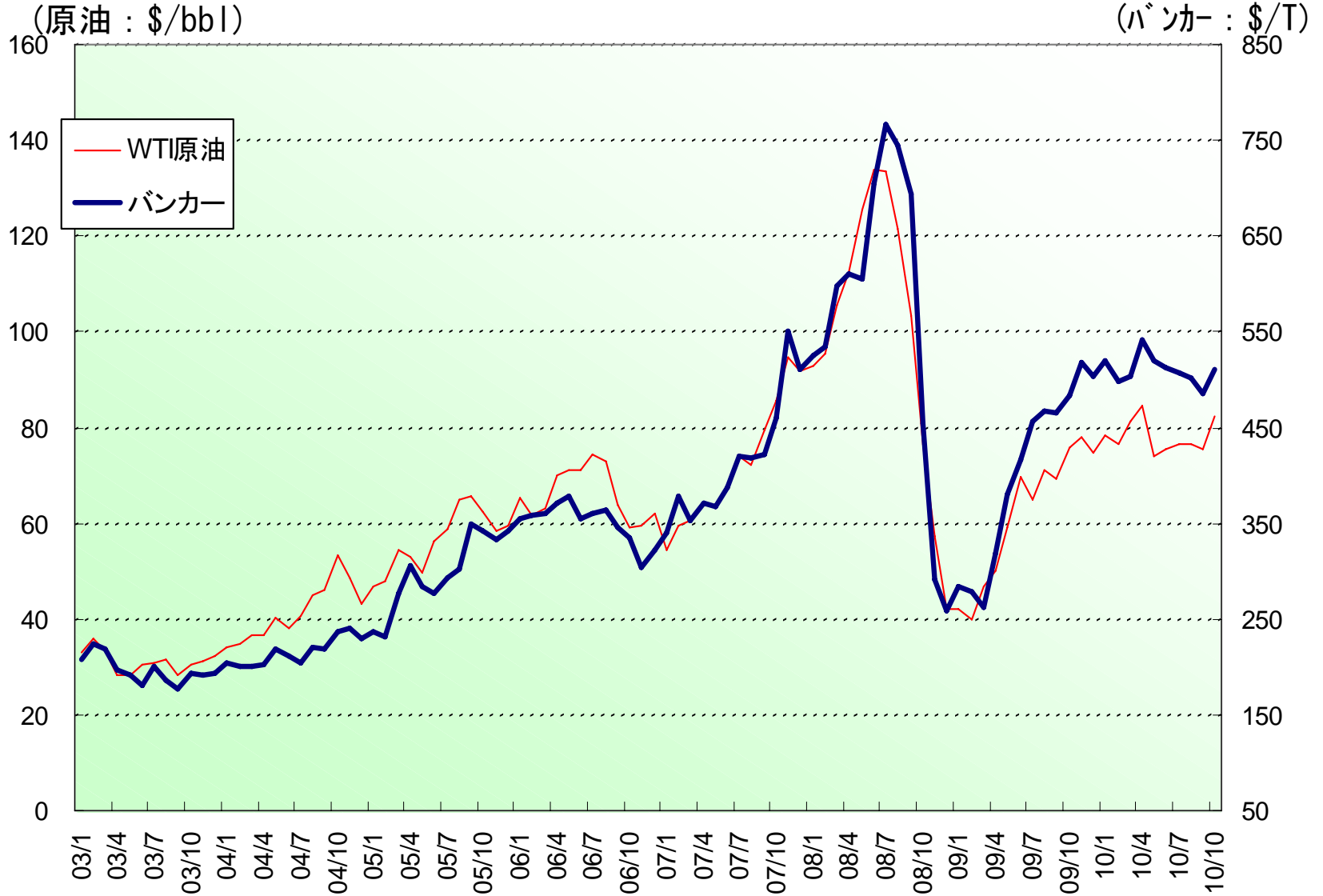
原料市況(金属類価格推移)





JFE

原料市況 (原油・バンカー価格推移)

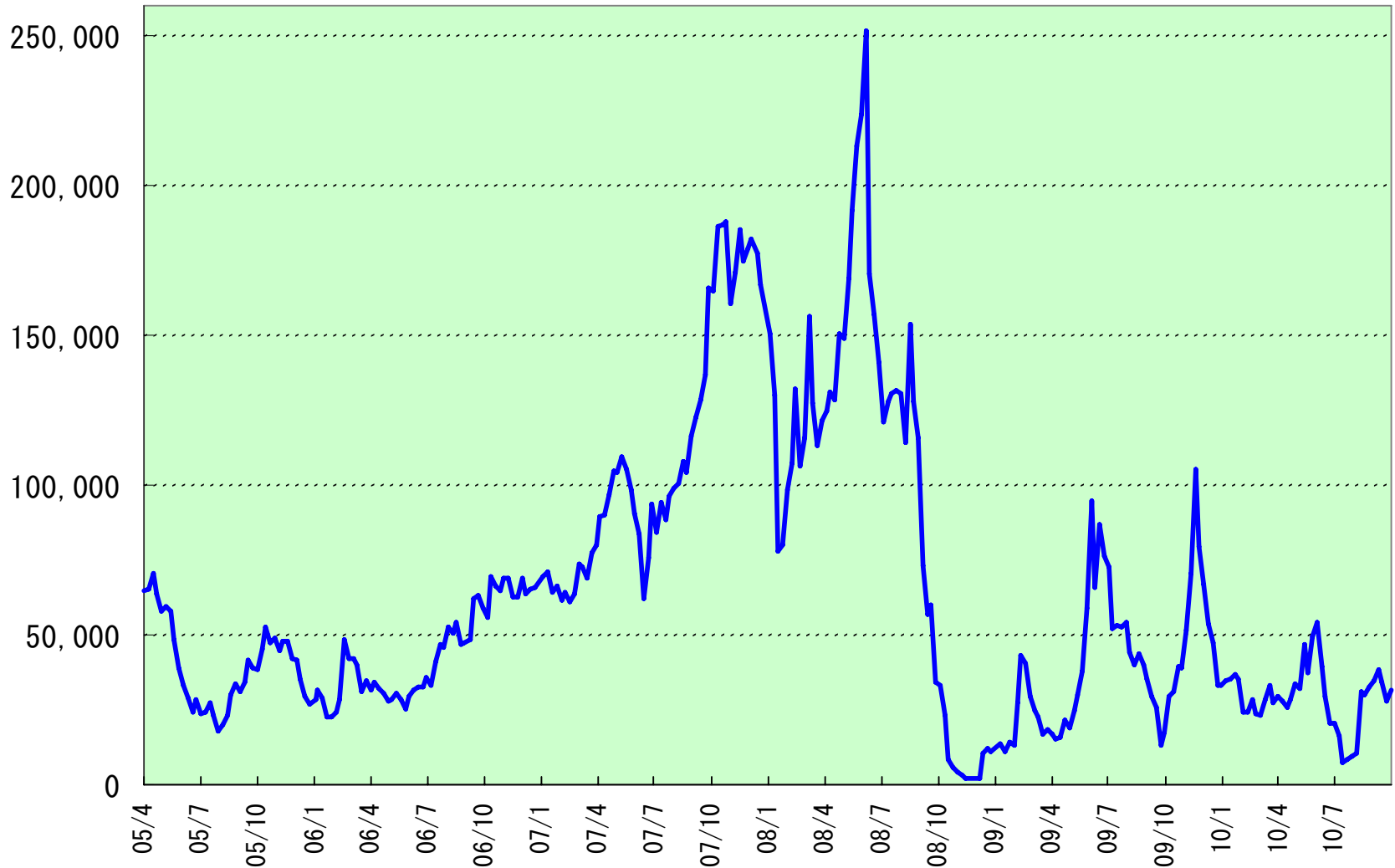




JFE

原料市況 (スポット傭船料推移)

(\$/日)





JFE

主な財務関連データ推移

	2003年度	2004年度	2005年度	2006年度	2007年度	2008年度	2009年度	2010年度
【主要財務指標】								
経常利益（億円）	2,183	4,606	5,173	5,135	5,029	4,005	692	2,200
ROS	8.8%	16.4%	16.7%	15.8%	14.2%	10.2%	2.4%	6.5%
ROE	15.9%	18.7%	28.6%	21.3%	17.5%	13.7%	3.3%	7.6%
ROA	6.5%	13.1%	14.6%	14.1%	13.0%	10.0%	2.2%	6.0%
D/Eレシオ	246.2%	149.4%	88.7%	78.6%	85.7%	132.4%	103.2%	98.7%
D/Eレシオ ※1					61.4%	98.9%	75.5%	72.6%
【株式関連】								
当期純利益（円/株）	185.8	274.0	555.0	513.6	450.6	355.6	86.4	208.1
配当金（円/株）	30	45	100	120	120	90	20	※2 20

※1 08/3に発行したハイブリッド債 3000億円のうち75%相当を資本カウントした数値

※2 中間配当



JFE

以上