



JFE

JFEホールディングス

2011年度 第3四半期決算

2011年度 業績見通し

2012年1月30日

- JFEグループ°2011年度第3四半期決算
及び 年度業績見通し
 - JFEスチール
 - JFEエンジニアリング/造船事業
 - JFEホールディングス

- 期末配当について

本資料は、金融商品取引法上のディスクロージャー資料ではなく、その情報の正確性、完全性を保証するものではありません。また、提示された予測等は説明会の時点で入手された情報に基づくものであり、不確定要素を含んでおります。従いまして、本資料のみに依拠して投資判断されますことはお控え下さいますようお願い致します。本資料利用の結果生じたいかなる損害についても、当社は一切責任を負いません。



JFEホールディングス

2011年度 第3四半期決算



2011年度 第3四半期決算

(単位:億円)

	2010年度		2011年度		増減 (B-A)
	10-12月	(A) 4-12月	10-12月	(B) 4-12月	
売上高	7,795	23,518	7,755	23,448	▲ 70
営業利益	386	1,535	109	638	▲ 897
鉄鋼事業	295	1,176	48	426	▲ 750
エンジニアリング事業	19	53	36	46	▲ 7
造船事業	28	153	2	113	▲ 40
その他	22	30	▲ 1	6	▲ 24
経常利益	364	1,414	86	593	▲ 821
特別損益	▲ 40	▲ 236	▲ 344	▲ 1,284	▲ 1,048
税前利益	324	1,178	▲ 257	▲ 691	▲ 1,869
税・少持	▲ 139	▲ 532	127	319	851
当期純利益	184	645	▲ 129	▲ 372	▲ 1,017
ROS	4.7%	6.0%	1.1%	2.5%	



JFEホールディングス
2011年度 連結業績見通し



2011年度業績見通し

JFE

対前回(10/26)公表値

(単位:億円)

	2011年度見通し (10/26)	2011年度見通し(1/30)			増減 年間
	年間	4-12月	1-3月	年間	
売上高	33,600	23,448	8,552	32,000	▲ 1,600
営業利益	1,000	638	▲ 238	400	▲ 600
営業外損益	0	▲ 45	45	0	0
経常利益	1,000	593	▲ 193	400	▲ 600
特別損益	▲ 1,000	▲ 1,284	▲ 16	▲ 1,300	▲ 300
税前利益	0	▲ 691	▲ 209	▲ 900	▲ 900
税・少持	200	319	181	500	300
当期利益	200	▲ 372	▲ 28	▲ 400	▲ 600

ROS

3.0%

2.5%

1.3%

▲ 1.7%



2011年度業績見通し

JFE

対前年度

(単位:億円)

	2010年度実績	2011年度見通し(1/30)			増減
	年間	4-12月	1-3月	年間	年間
売上高	31,955	23,448	8,552	32,000	45
営業利益	1,828	638	▲ 238	400	▲ 1,428
営業外損益	▲ 170	▲ 45	45	0	170
経常利益	1,658	593	▲ 193	400	▲ 1,258
特別損益	▲ 505	▲ 1,284	▲ 16	▲ 1,300	▲ 795
税前利益	1,152	▲ 691	▲ 209	▲ 900	▲ 2,052
税・少持	▲ 566	319	181	500	1,066
当期利益	586	▲ 372	▲ 28	▲ 400	▲ 986

ROS

5.2%

2.5%

1.3%

▲3.9%



2011年度業績見通し

セグメント別売上高/経常利益

JFE

対前回(10/26)公表値

(億円)

	2011年度見通し (10/26)	2011年度見通し(1/30)			増減 年間
		年間	4-12月	1-3月	
鉄鋼事業	28,700	20,408	6,792	27,200	▲ 1,500
エンジニアリング事業	3,100	1,689	1,211	2,900	▲ 200
造船事業	2,100	1,682	418	2,100	0
LSI事業	220	165	45	210	▲ 10
調整額	▲ 520	▲ 497	87	▲ 410	110
売上高計	33,600	23,448	8,552	32,000	▲ 1,600
鉄鋼事業	800	426	▲ 225	200	▲ 600
エンジニアリング事業	140	46	94	140	0
造船事業	75	113	▲ 23	90	15
LSI事業	14	11	▲ 1	10	▲ 4
調整額	▲ 29	▲ 5	▲ 35	▲ 40	▲ 11
経常利益計	1,000	593	▲ 193	400	▲ 600

JFEスチール
2011年度 第3四半期決算

生産・出荷状況

■ 単体粗鋼/出荷

単位: 万t

	2010年度	2011年度				対前年度 同四半期 B-A
	4-12月 A	4-6月	7-9月	10-12月	4-12月 B	
粗鋼生産	2,156	671	694	666	2,031	▲125
鋼材出荷	1,947	610	632	595	1,837	▲110

■ 連結粗鋼

粗鋼生産	2,360	722	746	734	2,202	▲158
------	-------	-----	-----	-----	-------	------



JFE

2011年度 第3四半期決算

単位: 億円

JFEスチール	2010年度 4-12月 A			2011年度 4-12月 B			対前年度 同四半期 B-A
	4-6月	7-9月	10-12月	4-6月	7-9月	10-12月	
売上高	20,417	6,637	7,082	6,688	20,408	▲9	
営業利益	1,308	158	232	66	456	▲852	
経常利益	1,176	196	181	48	426	▲750	
ROS	5.8%	3.0%	2.6%	0.7%	2.1%	-3.7%	

2010年度4-12月⇒2011年度4-12月 連結経常利益▲750億円内訳

- コスト削減 + 500
- 原料関連 ▲ 2,700 ⇒ 主原料価格アップ等
- 数量・構成・価格 + 1,300 ⇒ 販売価格アップ、数量減等
- 棚卸資産評価差等 + 100
- その他 + 50 ⇒ 為替レート差等

合計 ▲ 750



JFE

2011年度7-9月

⇒2011年度10-12月 連結経常利益 ▲133億円内訳

JFEスチール

単位:億円

JFEスチール	上期		下期		2011年度	差異 7-9月 →10-12月
	7-9月		10-12月			
経常利益	181	377	48	▲177	200	▲133

- コスト削減 + 100
- 原料関連 + 250 ⇒ 主原料価格ダウン等
- 数量・構成・価格 ▲ 200 ⇒ 数量減、販売価格ダウン等
- 棚卸資産評価差等 ▲ 350
- その他 + 67 ⇒ 為替レート差等

合計 ▲ 133

JFEスチール

2011年度 連結業績見通し

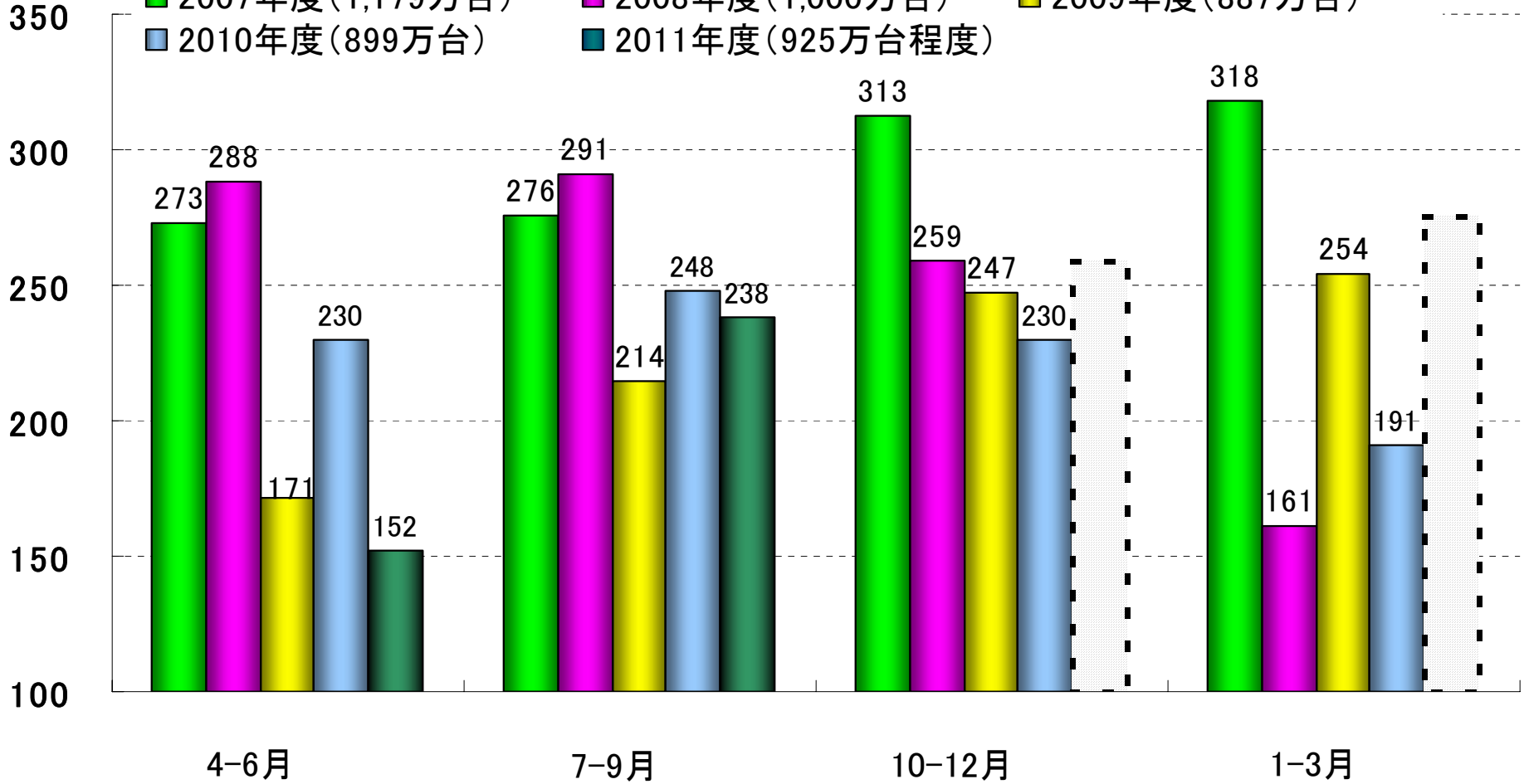


国内販売環境（自動車生産台数）

JFE

(万台)

■ 2007年度(1,179万台) ■ 2008年度(1,000万台) ■ 2009年度(887万台)
■ 2010年度(899万台) ■ 2011年度(925万台程度)



(2011年度はJFE推定)



国内販売環境 (薄板3品在庫)

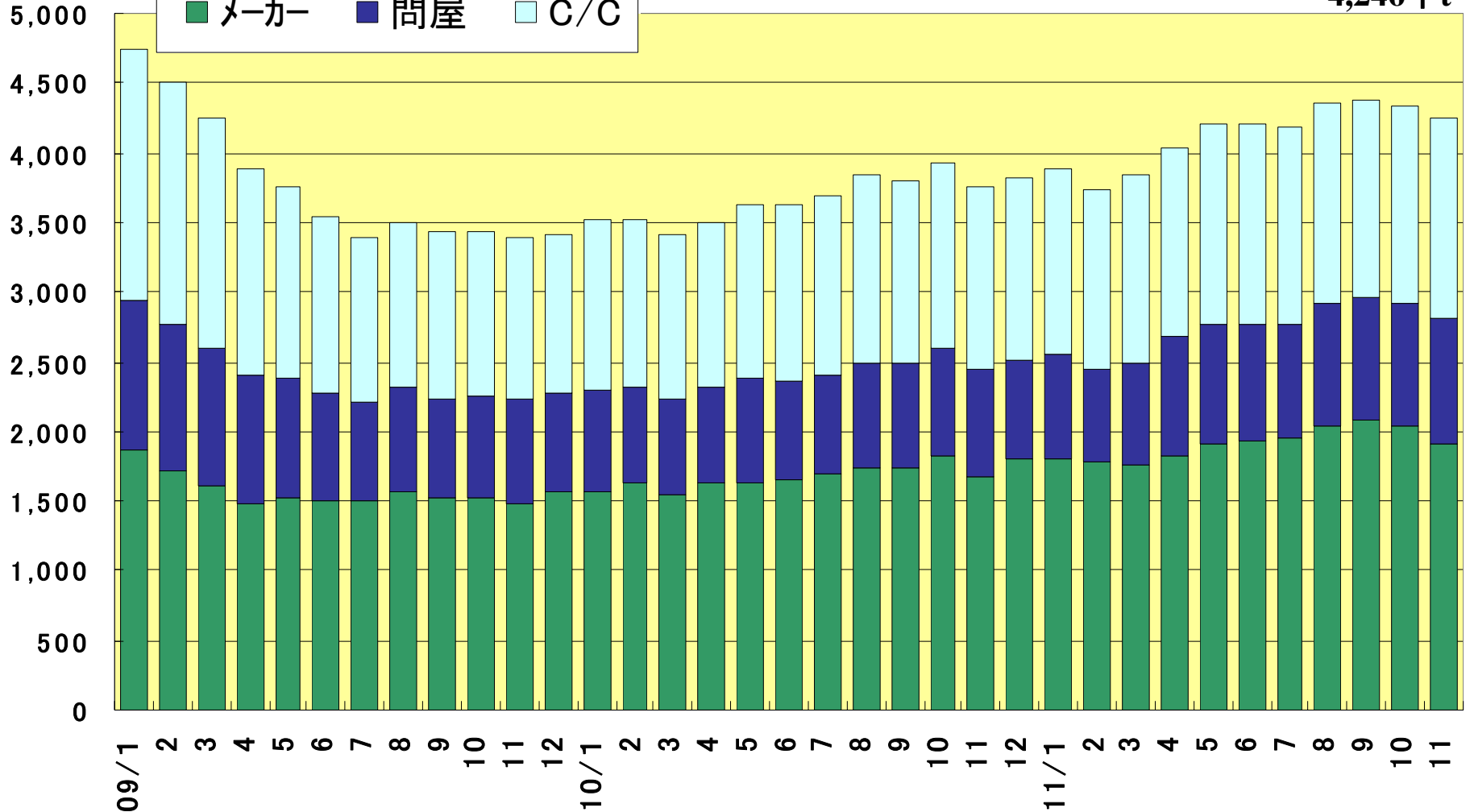
JFE

2011年11月

(千トン)

4,246千t

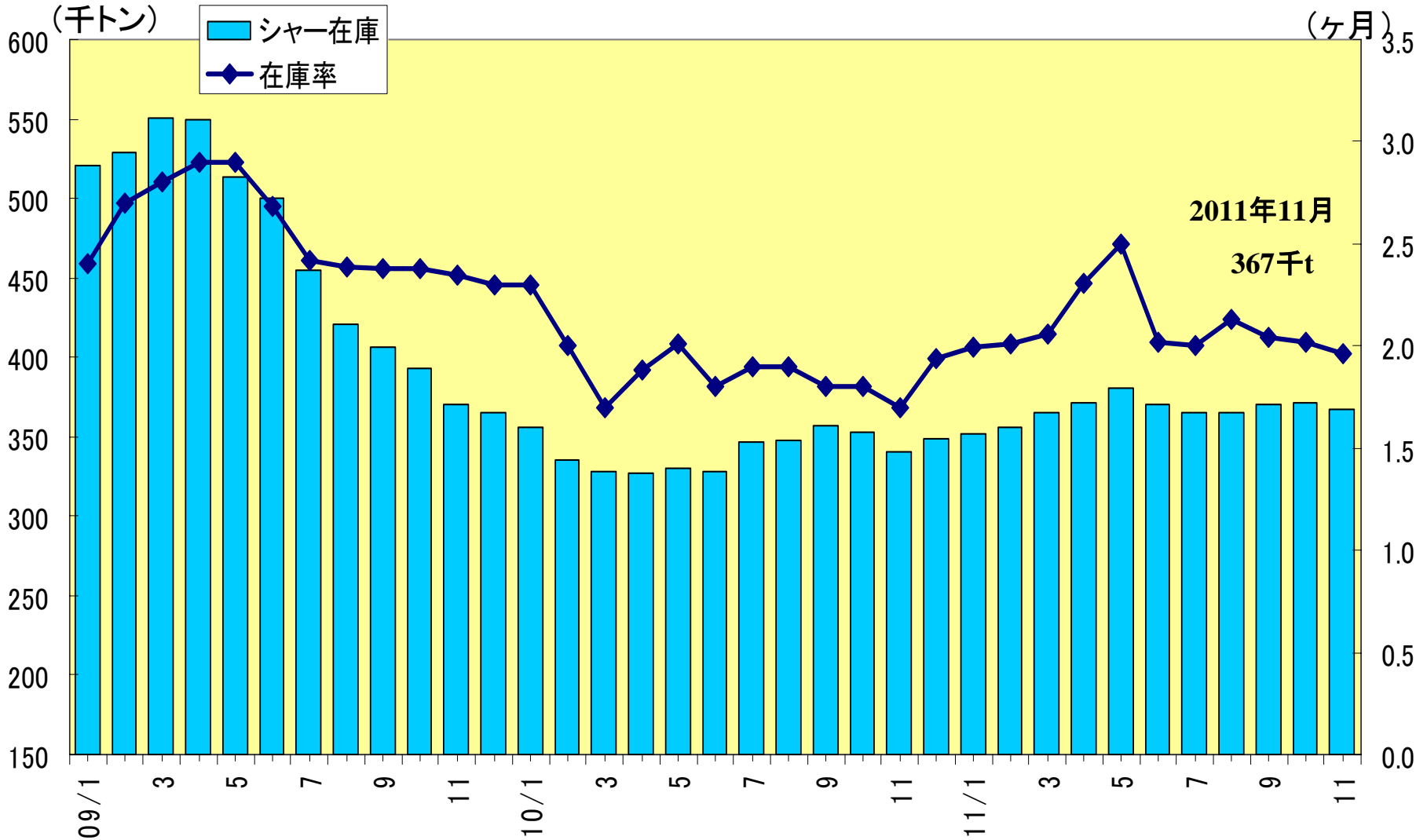
■ メーカー ■ 問屋 □ C/C





国内販売環境 (厚板シャー在庫)

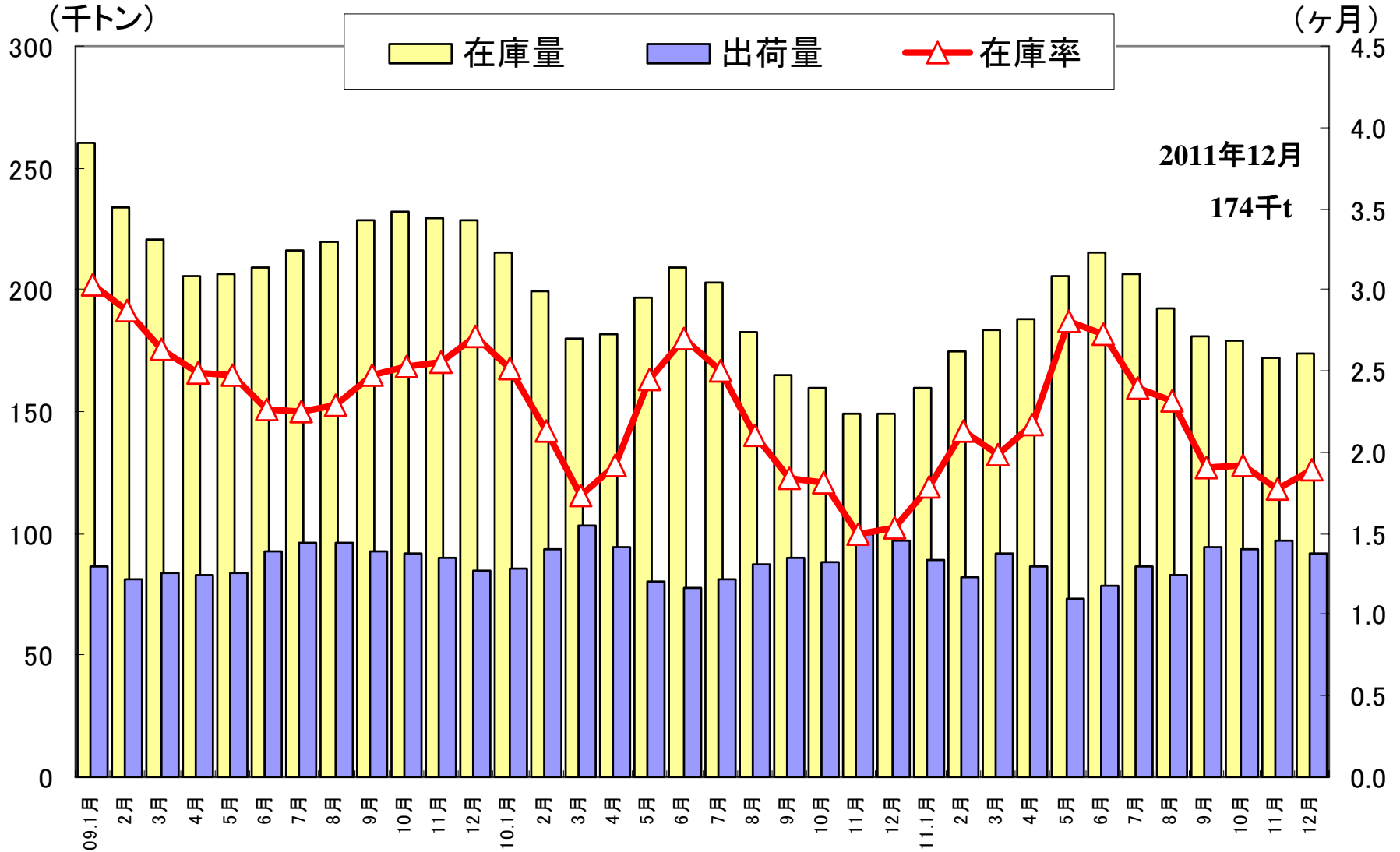
JFE





JFE

国内販売環境(H形鋼在庫)

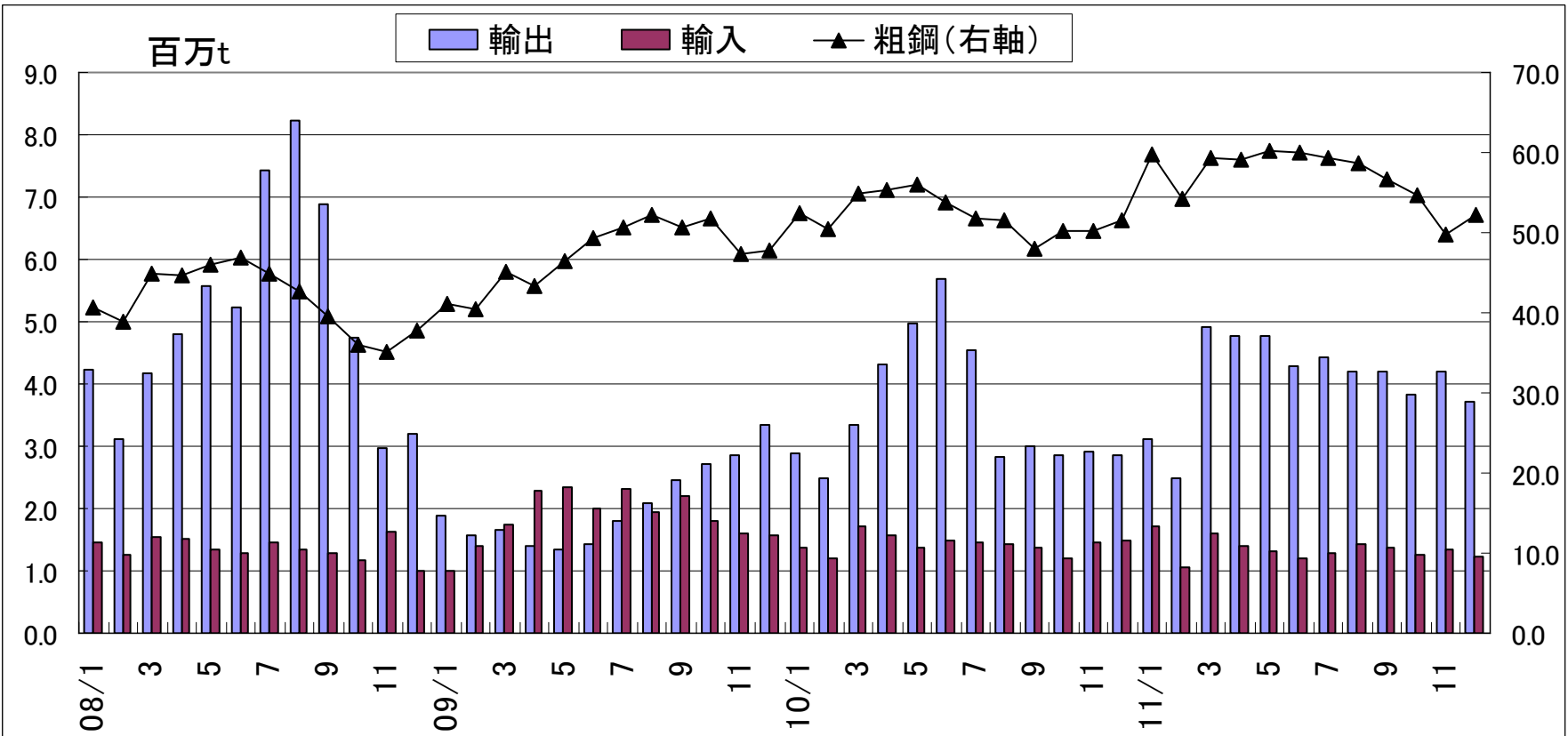




輸出販売環境（中国粗鋼・輸出入）

JFE

中国粗鋼生産量は漸減傾向であったが、12月は若干増。輸出量は漸減傾向。
(日当たり粗鋼生産量 10月1.76⇒11月1.66⇒12月1.68)





輸出販売環境（中国ミル別粗鋼・品種別）

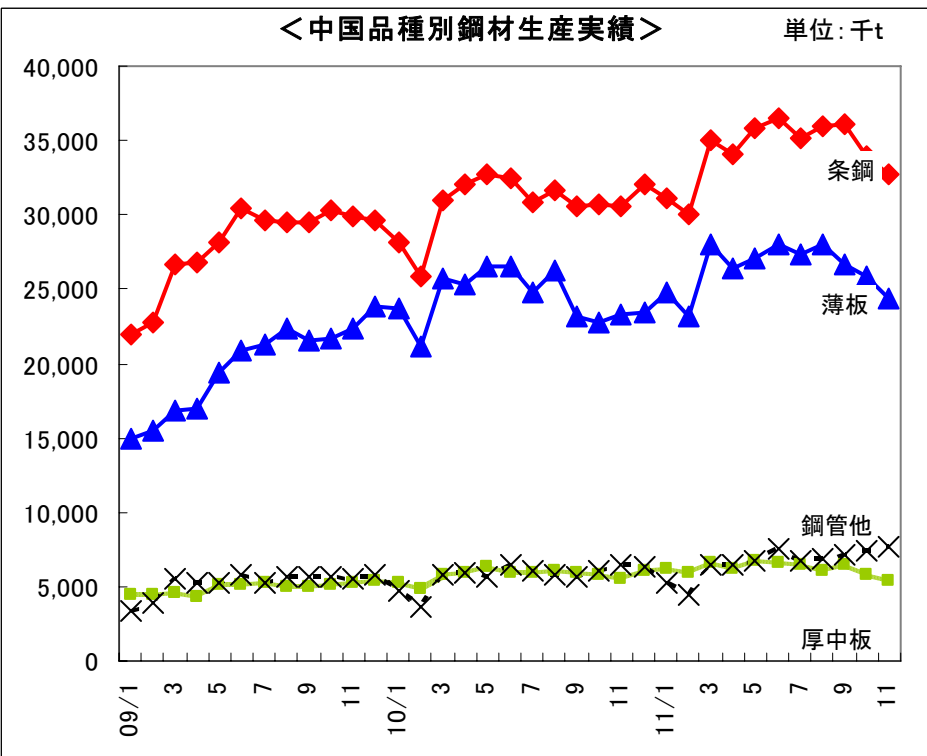
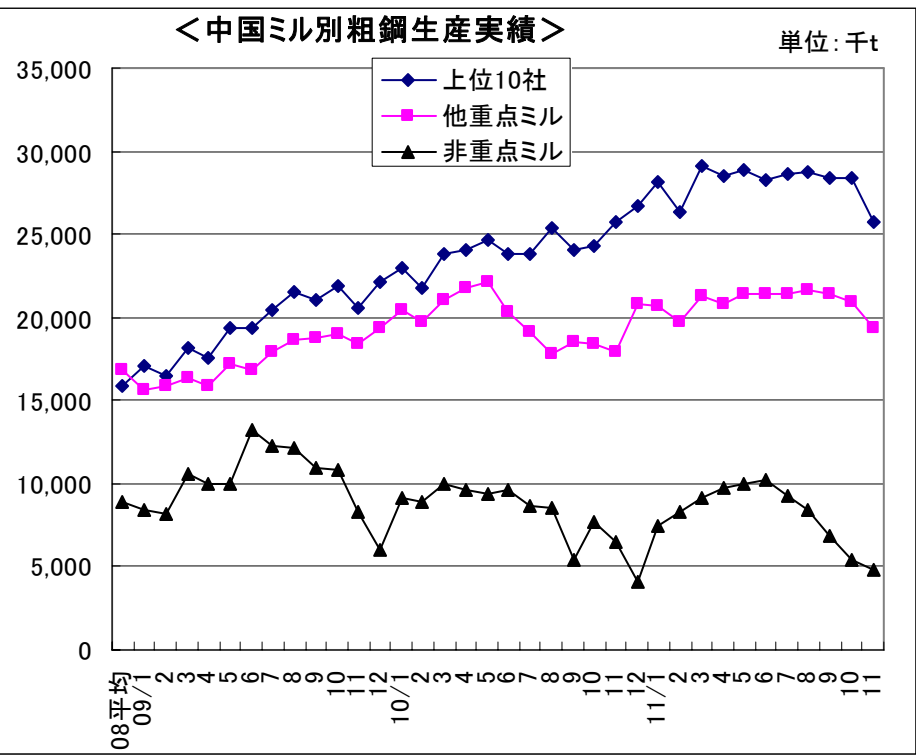
JFE

＜粗鋼生産＞

非重点ミルは夏場より減産していたが、ここに来て上位・重点ミルも減産。

＜鋼材生産＞

9月以降、薄板・条鋼・厚中板の生産減産傾向。鋼管はほぼ横ばい。





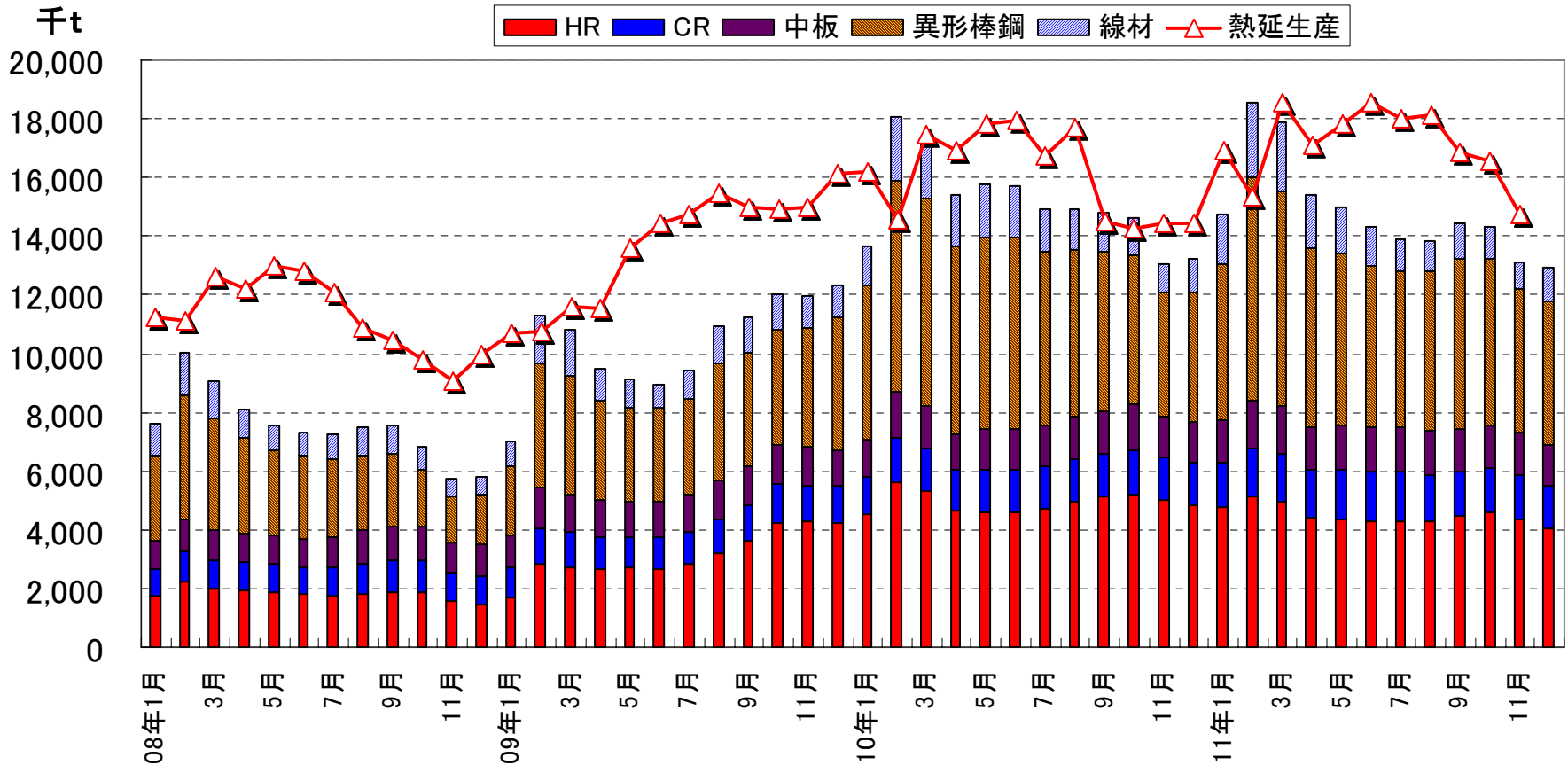
JFE

輸出販売環境(中国在庫)

3月以降中国市中在庫は減少傾向が継続。

中国主要都市・市中在庫推移

HR CR 中板 異形棒鋼 線材 熱延生産



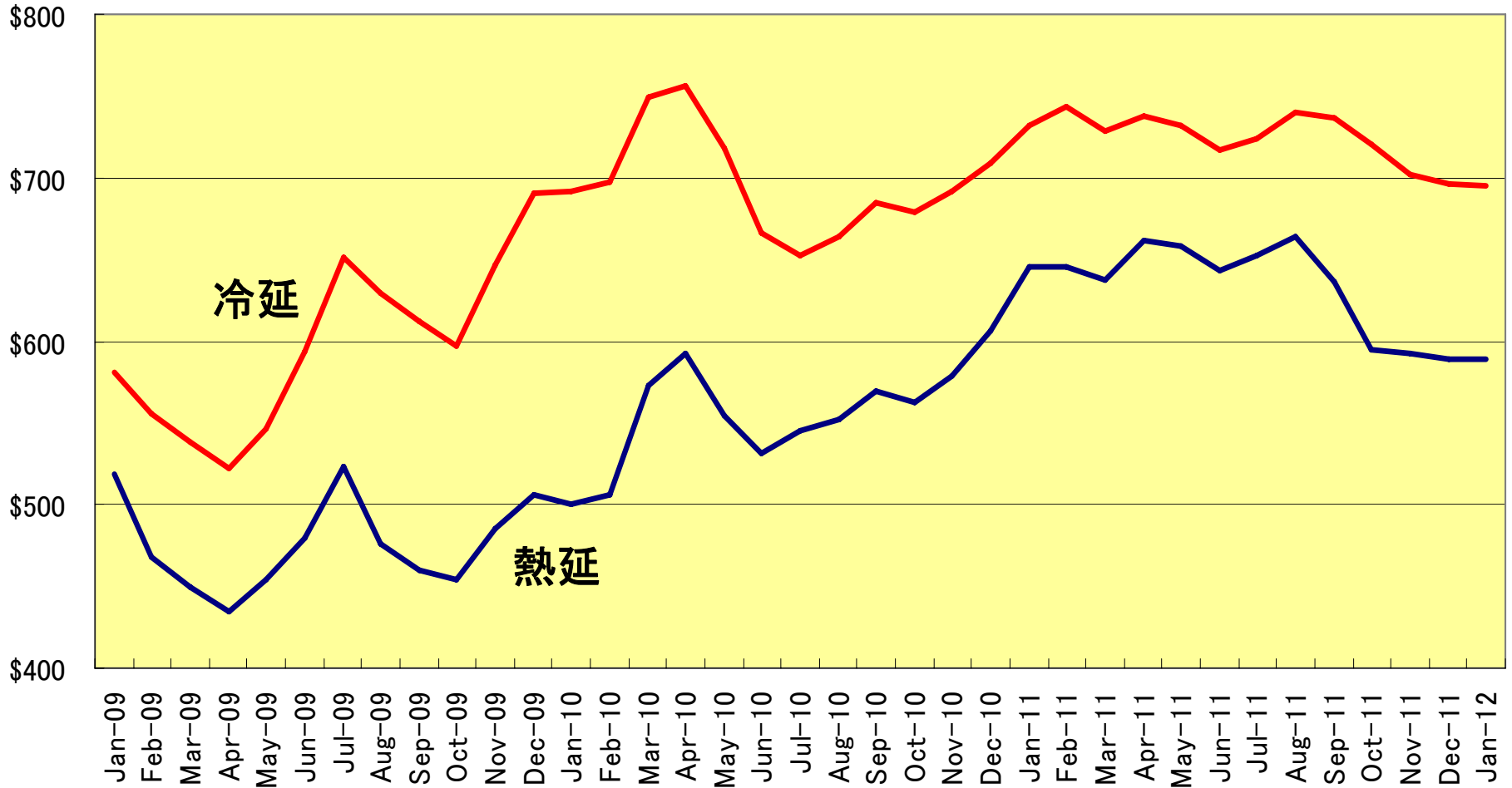


JFE

(US\$ / ton)

輸出販売環境（中国薄板価格）

熱延市況は \$ 600 近辺で下げ止まり。旧正月明けの上昇に期待。



Notes: Figures does not include value-added tax. Prices are average from 21 regions of China.

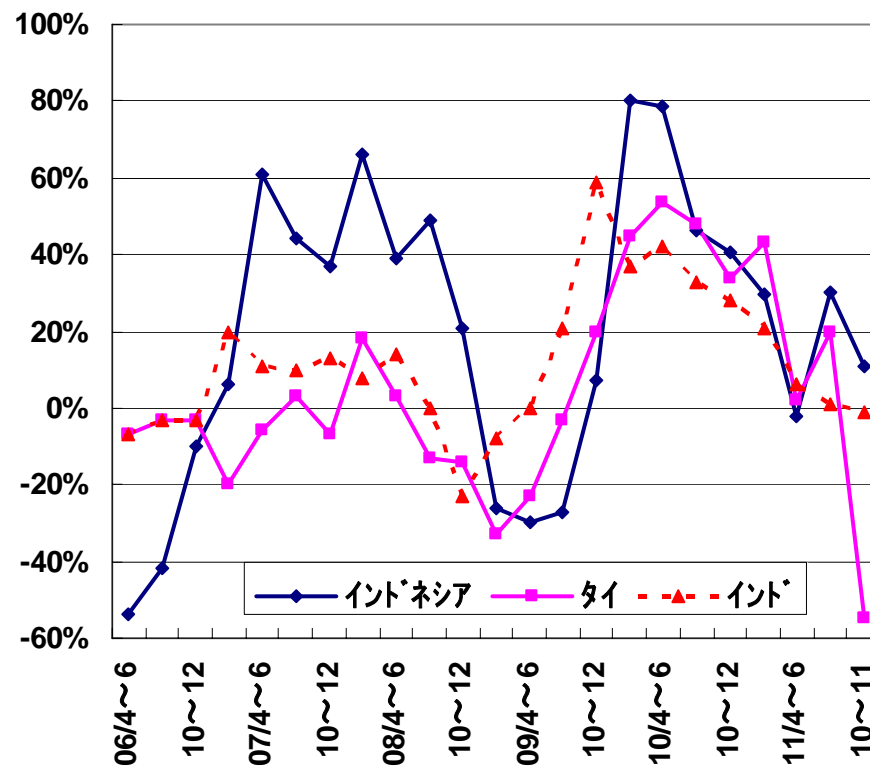
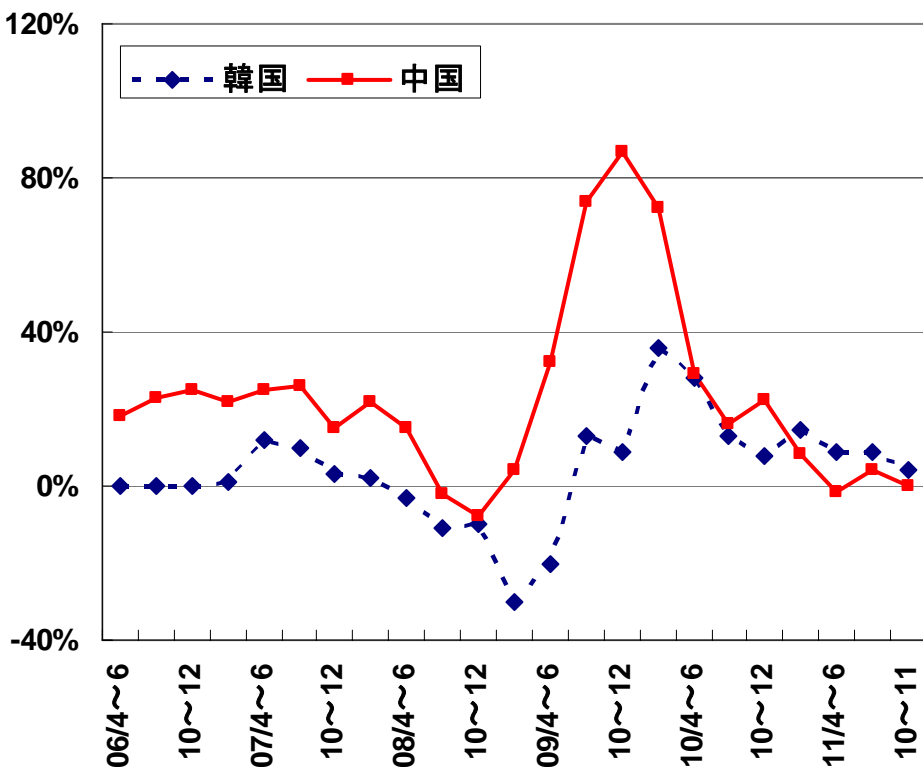


JFE

輸出販売環境（主要国自動車販売）

10-11月自動車販売台数は、中国、韓国はほぼ前年並み。タイは洪水影響で大幅減。

自動車販売台数(対前年比較)



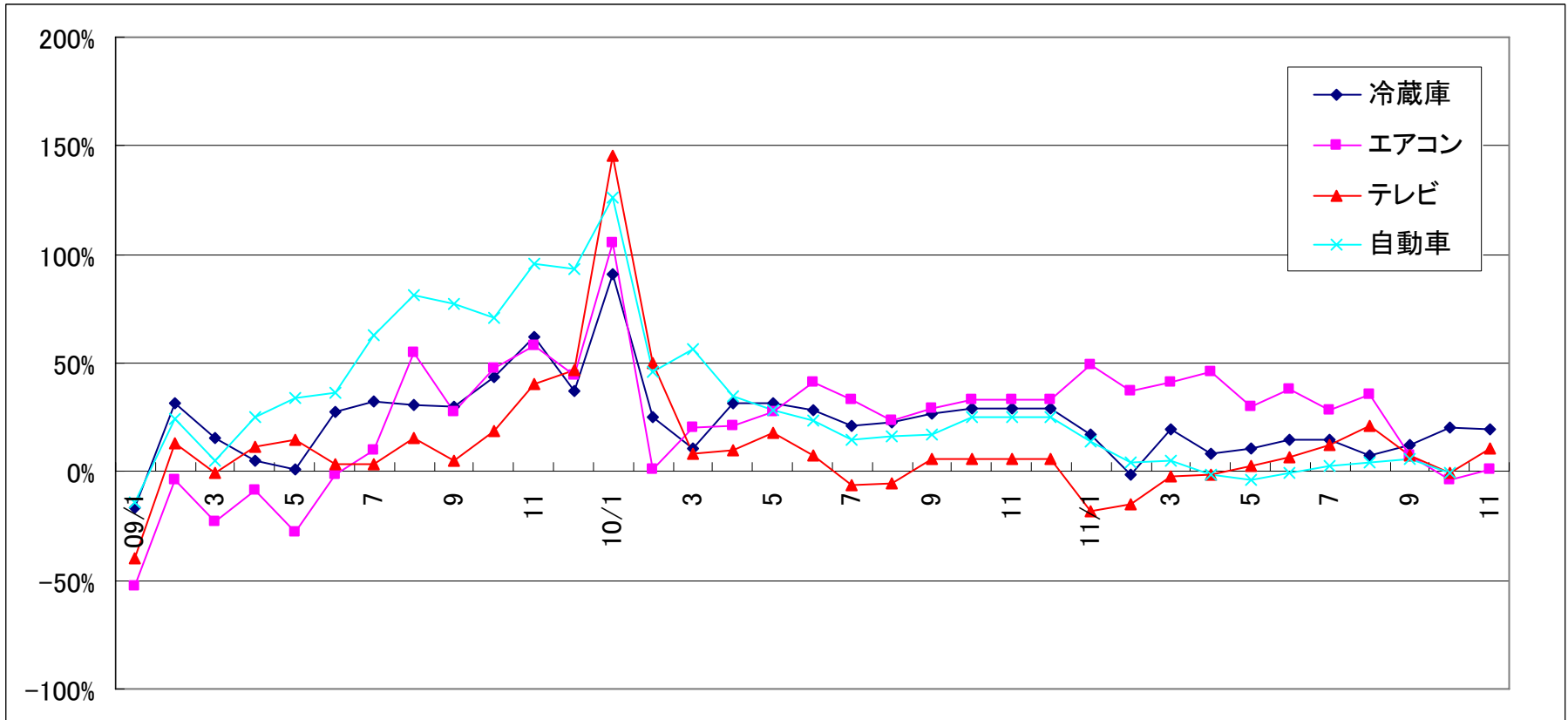


JFE

輸出販売環境（中国生産動向）

冷蔵庫は前年比若干プラス。自動車、エアコン、TVはほぼ前年並みで推移。

中国家電生産(対前年比)



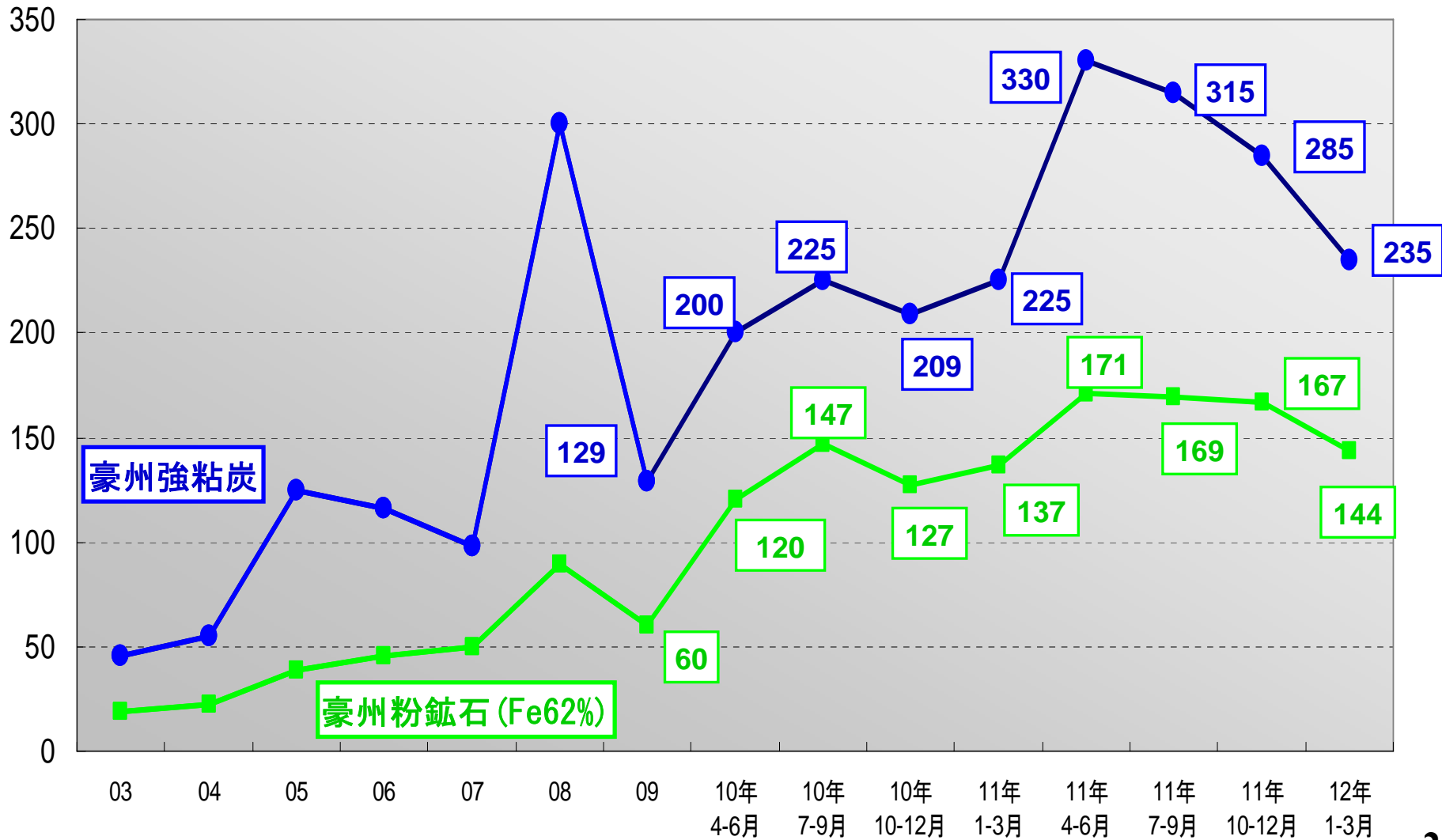
Source: Production, exports and imports:—Japan Iron and Steel Federation, “China Steel Statistics”



主原料価格推移

JFE

(US\$/T)





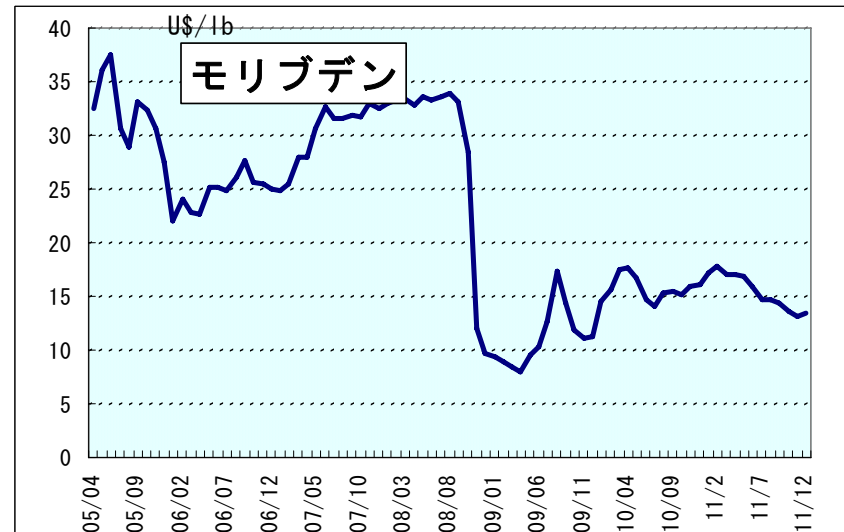
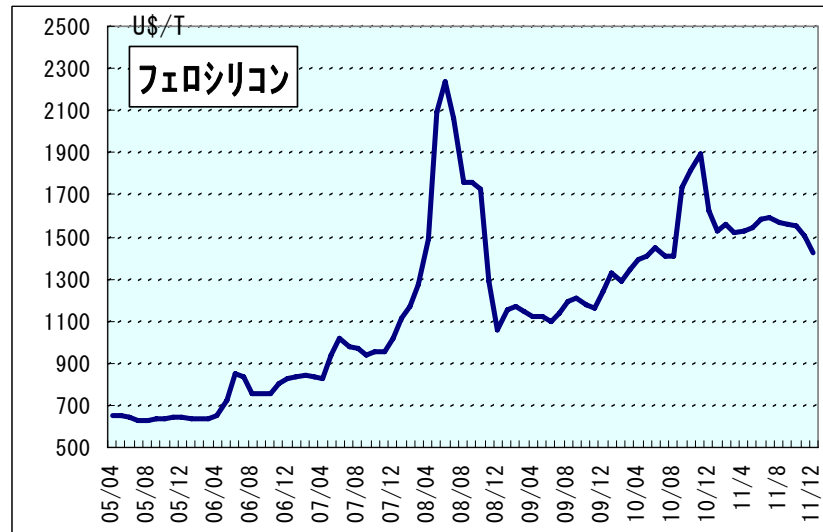
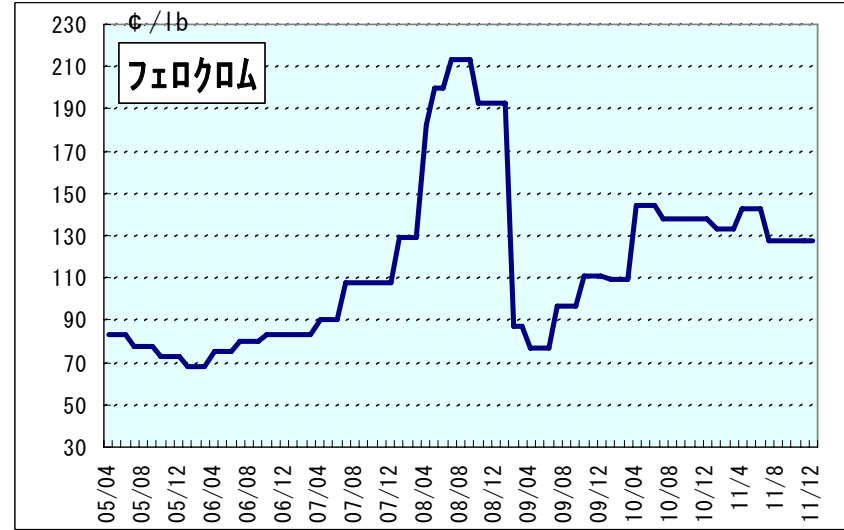
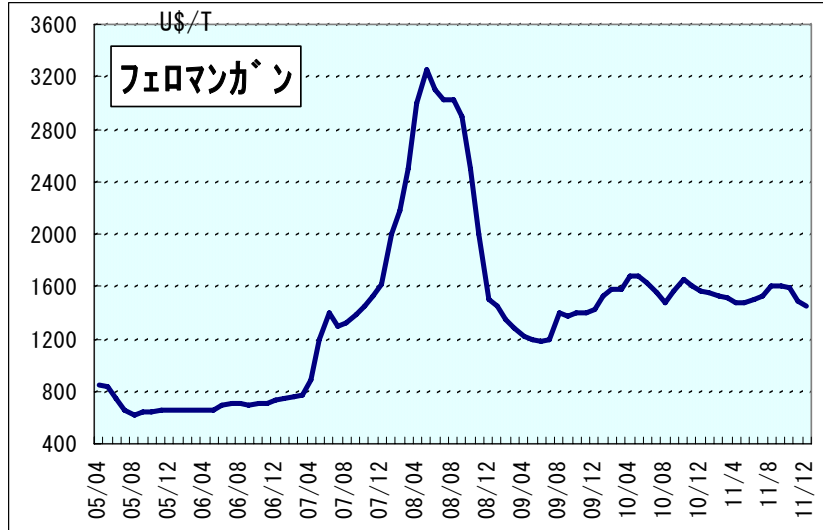
JFE

原料市況(スクラップ価格推移)

(円/t)



原料市況(金属類価格推移)



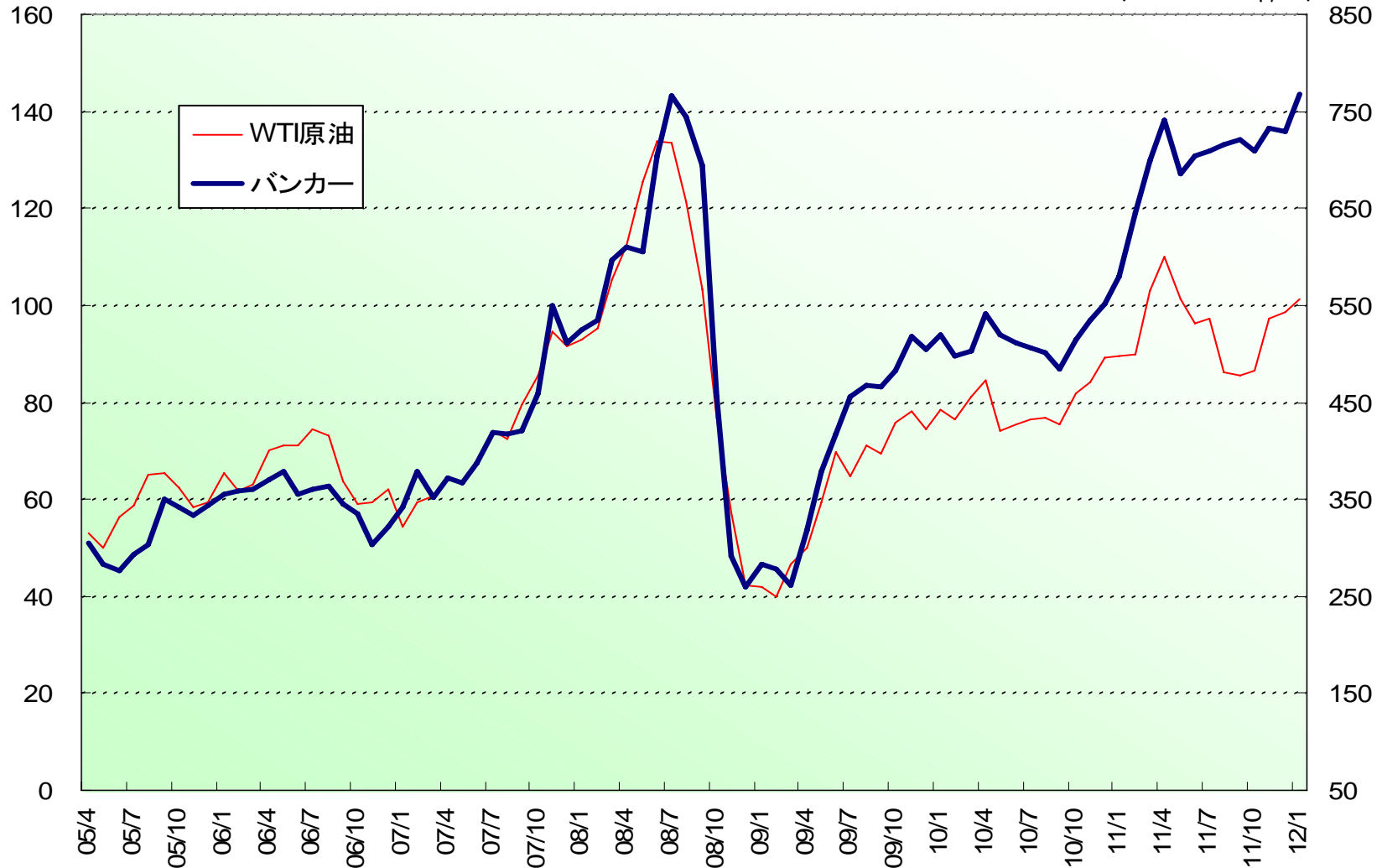


JFE

原料市況 (原油・バンカー価格推移)

(原油 : \$/bbl)

(バンカー : \$/T)





JFE

原料市況 (スポット傭船料推移)

(\$/日)

250,000

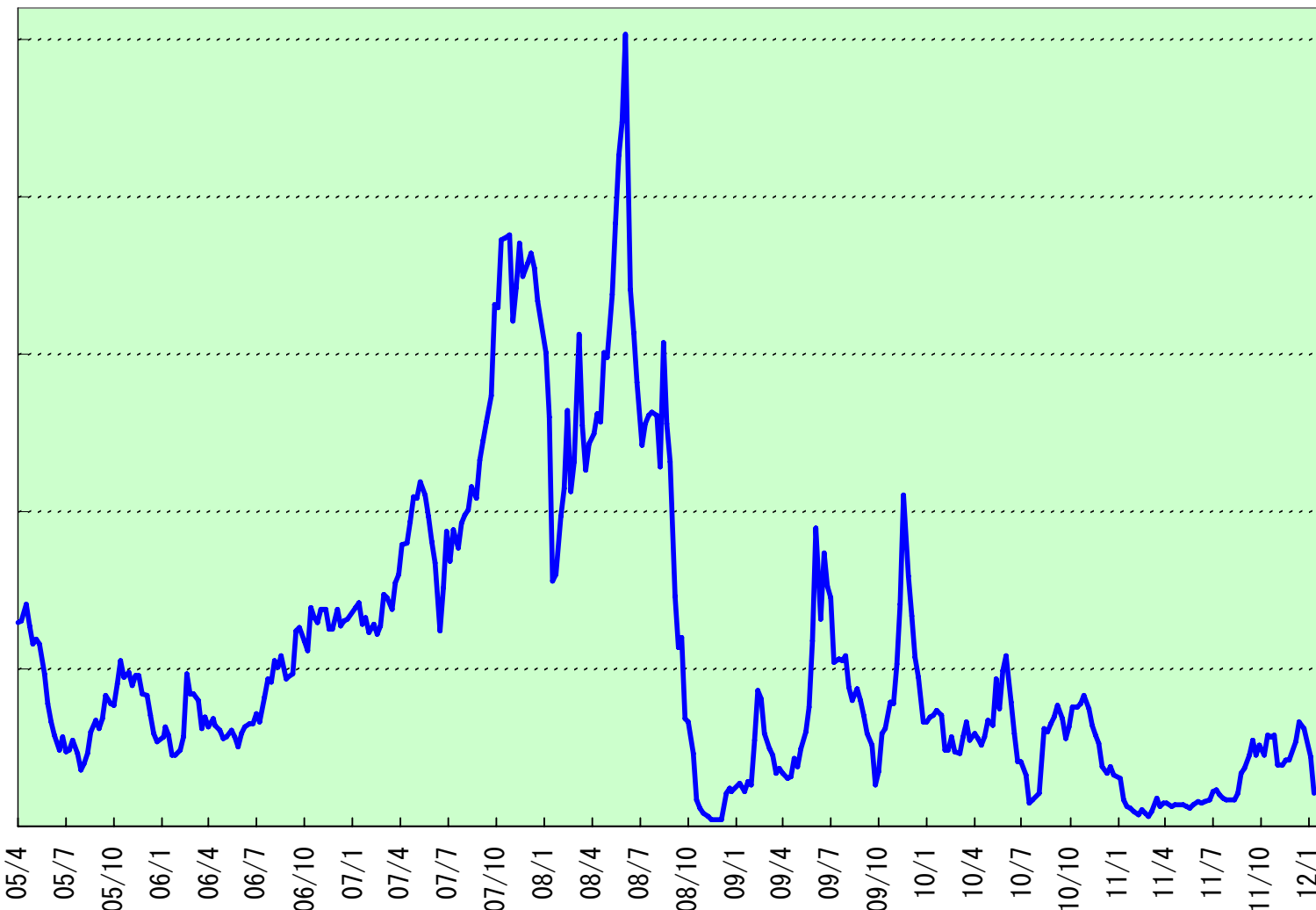
200,000

150,000

100,000

50,000

0





当社の状況

JFE

単体数量前提(万t)

	2010 年度	上期	下期		2011 年度	
			10-12月	1-3月		
	(実績)	(実績)	(実績)	(見通し)	(見通し)	(見通し)
粗鋼生産	2,880	1,365	666	669	1,335	2,700
鋼材出荷	2,625	1,241	595	644	1,239	2,480

平均単価(千円/t)	77.9	84.0	84.1	78	81	82
為替 (円/\$)	86.0	80.2	77.5	79	78	79

連結粗鋼生産	3,147	1,468	734	698	1,432	2,900
--------	-------	-------	-----	-----	-------	-------



JFE

2011年度業績見通し

JFEスチール

単位:億円

JFEスチール	2010年度	2011年度	2011年度			年度差異 2010年度 →2011年度 C-A	年度差異 前回→今回 C-B
	実績 A	前回(10/26) B	上期	下期	今回 C		
売上高	27,474	28,700	13,719	13,481	27,200	▲274	▲1,500
営業利益	1,515	800	390	▲240	150	▲1,365	▲650
経常利益	1,342	800	377	▲177	200	▲1,142	▲600
ROS	4.9%	2.8%	2.7%	-1.3%	0.7%	-4.2%	-2.1%



JFE

2011年度 前回⇒今回 連結経常利益 ▲600億円内訳

単位：億円

JFEスチール	2010年度	2011年度	2011年度			年度差異	年度差異
	実績	前回(10/26)	上期	下期	今回	2010年度 →2011年度	前回→今回
	A	B			C	C-A	C-B
経常利益	1,342	800	377	▲177	200	▲1,142	▲600

- コスト削減 + 100
- 原料関連 + 400
- 数量・構成・価格 ▲ 700
- 棚卸資産評価差等 ▲ 400

⇒ 主原料価格ダウン等

⇒ 販売価格ダウン、数量減等

合計 ▲ 600



JFE

2010年度⇒2011年度 連結経常利益 ▲1,142億円内訳

単位: 億円

JFEスチール	2010年度	2011年度	2011年度			年度差異	年度差異
	実績 A	前回(10/26) B	上期	下期	今回 C	2010年度 →2011年度 C-A	前回→今回 C-B
経常利益	1,342	800	377	▲177	200	▲1,142	▲600

- コスト削減 + 700
- 原料関連 ▲ 3,000 ⇒ 主原料価格アップ等
- 数量・構成・価格 + 1,200 ⇒ 販売価格アップ、数量減等
- 棚卸資産評価差等 ▲ 300
- その他 + 258 ⇒ 為替レート差等

合計 ▲ 1,142



JFE

2011年度10-12月

⇒2012年度1-3月 連結経常利益 ▲273億円内訳

JFEスチール

単位:億円

JFEスチール	上期	下期		2011年度	差異 10-12月 →1-3月
		10-12月	1-3月		
経常利益	377	48	▲225	200	▲273

■ コスト削減 + 100

■ 原料関連 + 300



主原料価格ダウン等

■ 数量・構成・価格 ▲ 450



販売価格ダウン等

■ 棚卸資産評価差等 ▲ 250

■ その他 + 27

合計 ▲ 273



JFEエンジニアリング 2011年度 業績見通し



JFE

JFEエンジニアリング

JFEエンジニア 2011年度 前回⇒今回

対前回(10/26)公表値

(億円)

	2011年度見通し(10/26)		2011年度見通し(1/30)			増減 年間
	下期	年間	上期	下期	年間	
受注高	2,235	3,600	1,365	2,235	3,600	0
売上高	2,055	3,100	1,045	1,855	2,900	▲ 200
営業利益	127	140	13	127	140	0
経常利益	130	140	10	130	140	0

【主な増減要因】

受注高	±0	大型案件(環境プラント)+150、海外▲150(出件時期ズレ)
売上高	▲200	工事進行タイミング等
経常利益	±0	売上減▲30、コストダウン+30



JFEエンジニア 2010年度⇒2011年度

JFE

対前年度

(億円)

	2010年度実績		2011年度見通し		増減 年間
	下期	年間	下期	年間	
受注高	1,294	2,564	2,235	3,600	1,036
売上高	1,603	2,651	1,855	2,900	249
営業利益	88	113	127	140	27
経常利益	88	122	130	140	18

【主な増減要因】

受注高	+1,036	大型案件(エネルギープラント、環境プラント、復興への取組)	+900
		海外案件	+150
売上高	+249	大型案件(エネルギープラント、環境プラント、復興への取組)	+250
経常利益	+18	価格差他▲90、コストダウン・売上増	+110



造船事業
2011年度 業績見通し



造船事業 2011年度 前回⇒今回

JFE

対前回(10/26)公表値

(億円)

	2011年度見通し(10/26)		2011年度見通し(1/30)			増減 年間
	下期	年間	上期	下期	年間	
受注高	1,225	1,300	75	1,225	1,300	0
売上高	957	2,100	1,143	957	2,100	0
営業利益	▲ 35	76	111	▲ 19	92	16
単年度損益	60	186	126	98	224	38
受注工事損失引当金増減	▲ 78	▲ 76	2	▲ 101	▲ 99	▲ 23
經常利益(のれん控除前)	▲ 18	110	128	▲ 3	125	15
のれん代償却	▲ 18	▲ 35	▲ 17	▲ 18	▲ 35	0
經常利益	▲ 35	75	110	▲ 20	90	15

※

※【主な増減要因】

コスト削減等 +38、引当金増 ▲23



造船事業 2010年度⇒2011年度

JFE

対前年度

(億円)

	2010年度実績		2011年度見通し		増減 年間
	下期	年間	下期	年間	
受注高	439	815	1,225	1,300	485
売上高	1,042	2,108	957	2,100	▲ 8
営業利益	48	172	▲ 19	92	▲ 80
単年度損益	80	193	98	224	31
受注工事損失引当金増減	▲ 16	13	▲ 101	▲ 99	▲ 112
經常利益(のれん控除前)	64	206	▲ 3	125	▲ 81
のれん代償却	▲ 18	▲ 35	▲ 18	▲ 35	0
經常利益	46	171	▲ 20	90	▲ 81

※

※【主な増減要因】

コスト削減等 +31、引当金増 ▲112



JFEホールディングス

2011年度 連結業績見通し



2011年度業績見通し

JFE

対前回(10/26)公表値

(億円)

	2011年度見通し (10/26)	2011年度見通し (1/30)	増減
	年間	年間	年間
売上高	33,600	32,000	▲ 1,600
営業利益	1,000	400	▲ 600
営業外損益	0	0	0
経常利益	1,000	400	▲ 600
特別損益	▲ 1,000	▲ 1,300	▲ 300
税前提利益	0	▲ 900	▲ 900
税・少持	200	500	300
当期純利益	200	▲ 400	▲ 600

ROS

3.0%

1.3%



特別損益について

	2011年度 見通し
投資有価証券評価損	▲ 939
災害損失	▲ 113
年金制度移行一時損失	▲ 156
排出権関連損失	▲ 74
他	▲ 18
合計	▲ 1,300



JFE

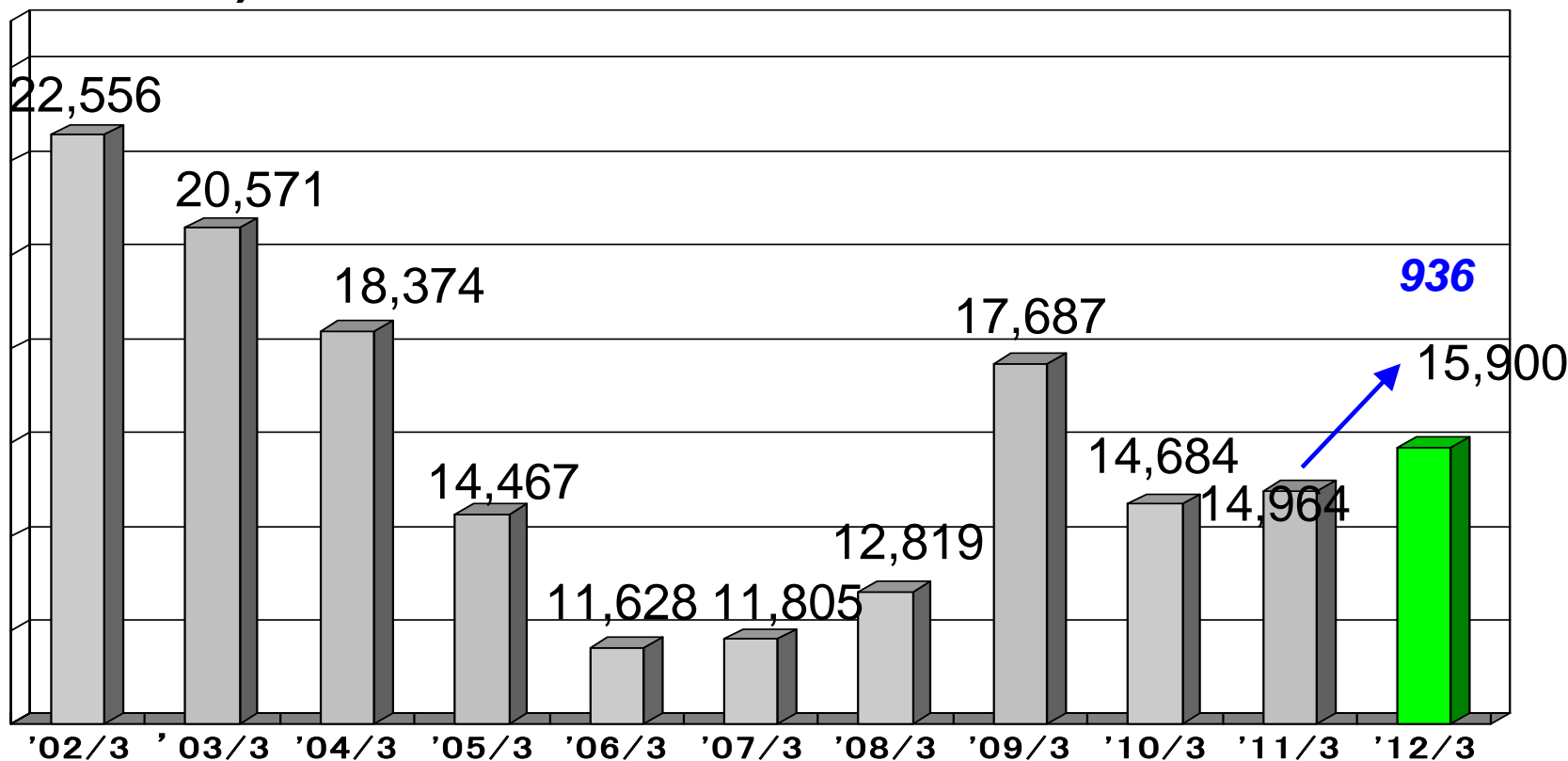
2012年3月末 借入金・社債残高

経常利益	400
減価償却費	2,400
設備投資(支払ベース)	▲1,900
運転収支・税金・配当 他	▲1,836

(単位:億円)

借入金増加 936

(単位:億円)





期末配当について



期末配当について(案)

当期の期末配当につきましては、株式市況の低迷に伴う投資有価証券評価損等の特別損失により当期純損益は赤字となる見込みではありますが、通期の経常利益水準を踏まえ、1株につき10円(年間20円)とする案を株主総会にお諮りする方針とさせていただきます。



JFE

(参考) 主な財務関連データ推移

※2

	2003年度	2004年度	2005年度	2006年度	2007年度	2008年度	2009年度	2010年度	2011年度
【主要財務指標】									
経常利益 (億円)	2,183	4,606	5,173	5,135	5,029	4,005	692	1,658	400
ROS	8.8%	16.4%	16.7%	15.8%	14.2%	10.2%	2.4%	5.2%	1.3%
ROE	15.9%	18.7%	28.6%	21.3%	17.5%	13.7%	3.3%	4.1%	-2.8%
ROA	6.5%	13.1%	14.6%	14.1%	13.0%	10.0%	2.2%	4.6%	1.4%
D/Eレシオ	246.2%	149.4%	88.7%	78.6%	85.7%	132.4%	103.2%	104.1%	115.2%
D/Eレシオ ※1					61.4%	98.9%	75.5%	76.5%	85.0%
【株式関連】									
当期純利益 (円/株)	185.8	274.0	555.0	513.6	450.6	355.6	86.4	110.7	-75.0
配当金 (円/株)	30	45	100	120	120	90	20	35	20

※1 08/3に発行したハイブリッド債 3000億円のうち75%相当を資本カウントした数値

※2 見通し



JFE

以上