



JFE

JFEグループ  
インベスターズ・ミーティング

2014年4月24日  
JFEホールディングス



## 目次

---

# 1. JFEグループ2013年度業績

# 2. JFEグループ2014年度業績見通し

本資料は、金融商品取引法上のディスクロージャー資料ではなく、その情報の正確性、完全性を保証するものではありません。また、提示された予測等は説明会の時点で入手された情報に基づくものであり、不確定要素を含んでおります。従いまして、本資料のみに依拠して投資判断されますことはお控え下さいますようお願い致します。本資料利用の結果生じたいかなる損害についても、当社は一切責任を負いません。



# 1. JFEグループ2013年度業績



# 2013年度 業績概要

JFEホールディングス

(単位: 万t、億円)

	2012年度 合計(A)	2013年度		合計(B)	増減 (B-A)	2013年度 前回公表(C)	増減 (B-C)
		上期	下期				
(単独粗鋼)	2,797	1,429	1,438	2,867	70	2,870	3
連結粗鋼	3,069	1,579	1,580	3,158	90	3,170	12
売上高	31,891	17,283	19,385	36,668	4,777	36,600	68
鉄鋼事業	153	559	703	1,262	1,109	1,300	38
エンジニアリング	164	21	163	184	20	155	29
商社事業	74	104	111	215	141	215	
造船事業	80	—	—	—	80	—	—
調整他	49	59	14	73	24	30	43
経常利益計	522	743	993	1,736	1,214	1,700	36
特別損益	231	36	95	131	362	100	31
税前利益	753	706	899	1,605	852	1,600	5
税・少数持分	357	229	352	581	224	650	69
当期純利益	395	477	546	1,023	628	950	73



## 2013年度期末配当について(案)

---

当社は株主への利益還元を最重要経営課題と考えており、グループ全体として持続性のある企業体質の確立を図りつつ、積極的に配当を実施していく方針としております。

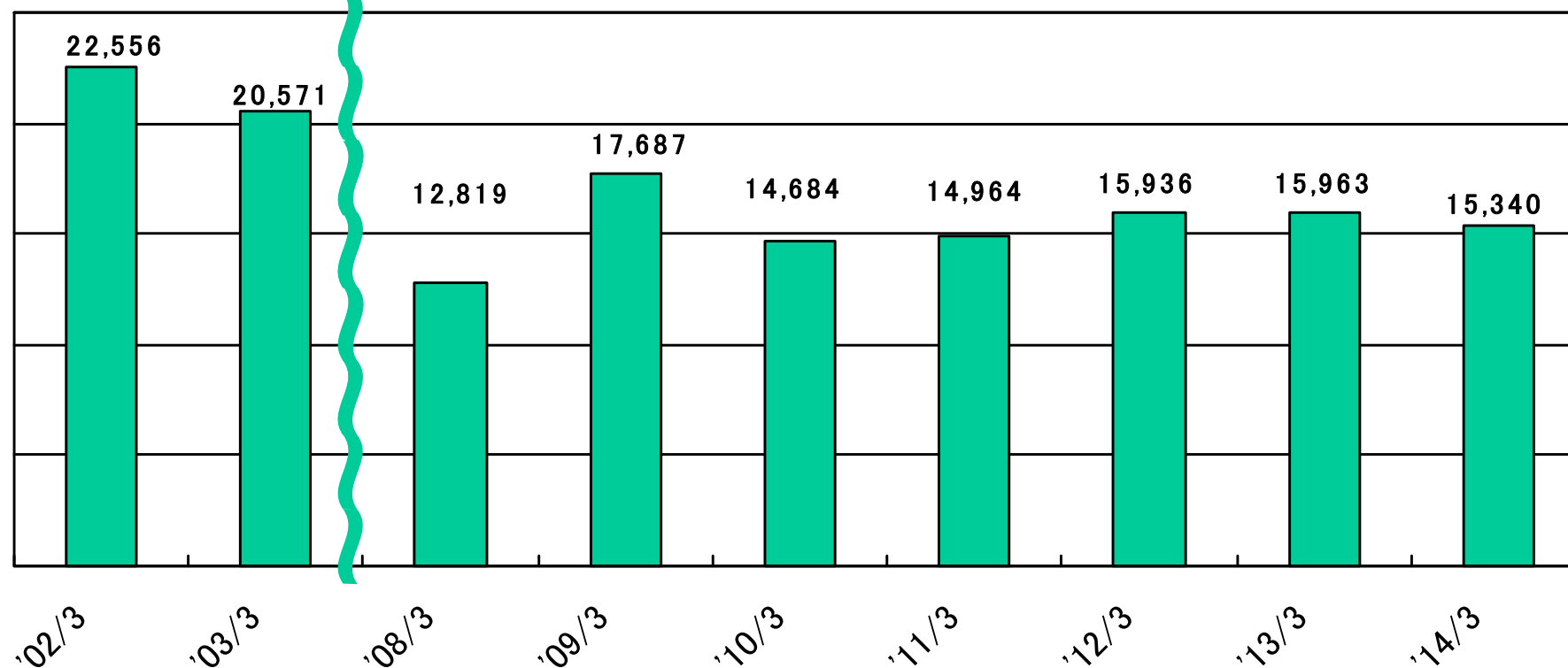
当方針を踏まえ、当期の配当につきましては、期末配当を1株当たり20円(年間40円)とする案を株主総会にお諮りすることとさせていただきました。

# 2013年度キャッシュフロー

2013年度収支(実績)		(億円)
経常利益		1,736
減価償却		1,813
設備投資		-1,757
運転収支他		-1,169
C/Fによる借入増減		<b>623</b>

借入金残高

(単位:億円)





# 主な財務関連データ推移

	2003年度	2007年度	2008年度	2009年度	2010年度	2011年度	2012年度	2013年度
<b>【主要財務指標】</b>								
経常利益(億円)	2,183	5,029	4,005	692	1,658	529	522	1,736
ROS 1	8.8%	14.2%	10.2%	2.4%	5.2%	1.7%	1.6%	4.7%
ROE 2	15.9%	17.5%	13.7%	3.3%	4.1%	-2.6%	2.7%	6.3%
ROA 3	6.5%	13.0%	10.0%	2.2%	4.6%	1.7%	1.6%	4.5%
D/Eレシオ 4	246.2%	61.4%	98.9%	75.5%	76.5%	83.5%	76.9%	67.9%
<b>【株式関連】</b>								
当期純利益(円/株)	185.8	450.6	355.6	86.4	110.7	-68.7	71.2	177.4
配当金(円/株)	30	120	90	20	35	20	20	40

中間20円

期末20円(案)

※1 売上高経常利益率(ROS) = 経常利益/売上高 × 100

※2 自己資本利益率(ROE) = 当期純利益/期中平均自己資本 × 100

※3 総資産金利前経常利益率(ROA) = (経常利益 + 支払利息)/期中平均総資産 × 100

※4 D/Eレシオ = 借入金・社債残高/自己資本 × 100

但し、格付け評価上の資本性を併せ持つ負債(3000億円)について、格付機関の評価により75%を資本に参入



JFE

# JFEスチール





# 2013年度 連結決算

単位:億円

JFEスチール	2012年度 実績 A	2013年度 前回 (1/31) B	2013年度 実績 C	年度差異 2012年度 →2013年度 C-A	年度差異 前回→今回 C-B
売上高	24,998	27,000	26,916	1,918	▲ 84
営業利益	25	-	1,084	1,059	-
経常利益	153	1,300	1,262	1,109	▲ 38
ROS	0.6%	4.8%	4.7%	4.1%	-0.1%

# 当社の状況(生産・出荷)

## 単体数量前提(万t)

	2012 年度	上期	下期		2013 年度	対 前年度 差異	
			10-12月	1-3月			
	(実績)	(実績)	(実績)	(実績)	(実績)	(実績)	
粗鋼生産	2,797	1,429	715	723	1,438	2,867	70
鋼材出荷	2,523	1,257	633	662	1,295	2,552	29
平均単価(千円/t)	70.6	74.6	76.6	77.0	76.8	75.7	+ 5.1
為替 (円/\$)	82.3	98.0	99.6	103.4	101.5	99.8	+ 17.4
連結粗鋼生産	3,069	1,579	788	792	1,580	3,158	90



2012年度⇒2013年度

JFEスチール

連結経常利益 +1,109億円内訳

単位:億円

JFEスチール	2012年度	2013年度 前回 (1/31)	2013年度			年度差異 2012年度 →2013年度 C-A	年度差異 前回→今回 C-B
	実績 A		上期	下期	実績 C		
経常利益	153	1,300	559	703	1,262	+ 1,109	▲ 38

- 数量・販価・原料 50 数量・構成+20、スプレッド±0、スクラップ 70
- コスト削減・基盤整備 + 800 (製造基盤整備・工事集中対応込み)
- 棚卸資産評価差等 + 1,000
- 為替影響 270 フロー(合金鉄等)、ストック
- エネルギー価格 100
- その他 271 資産廃却他

合計 + 1,109



# 2013年度 前回公表(1/31) ⇒ 実績 連結経常利益 ▲38億円内訳

JFEスチール

単位：億円

JFEスチール	2012年度	2013年度	2013年度			年度差異 2012年度 →2013年度 C-A	年度差異 前回→今回 C-B
	実績 A	前回 (1/31) B	上期	下期	実績 C		
経常利益	153	1,300	559	703	1,262	+ 1,109	▲38

- 数量・販価・原料 ± 0
- コスト削減・基盤整備 ± 0
- 棚卸資産評価差等 ± 0
- その他 38 為替差等

---

合計 38

## 参考：業績推移(スチール連結)

単位：億円

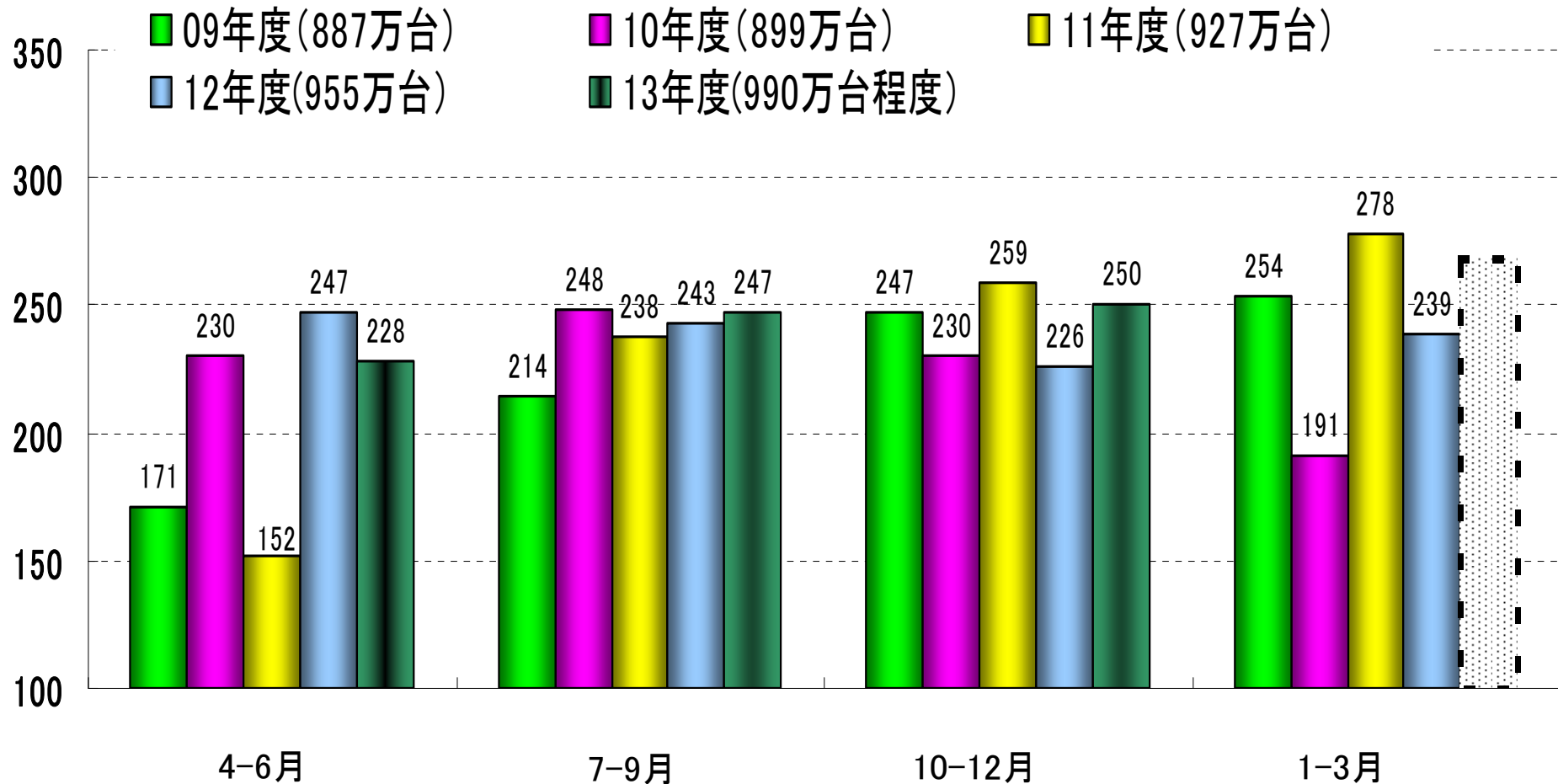
JFEスチール	09年度 実績	10年度 実績	11年度 実績	12年度 実績	13年度 実績
売上高	22,814	27,474	27,144	24,998	26,916
営業利益	468	1,515	147	25	1,084
経常利益	323	1,342	257	153	1,262
ROS	1.4%	4.9%	0.9%	0.6%	4.7%



# 鉄鋼事業環境について

# 国内販売環境(自動車生産台数)

(万台)



(13年度はJFE推定)

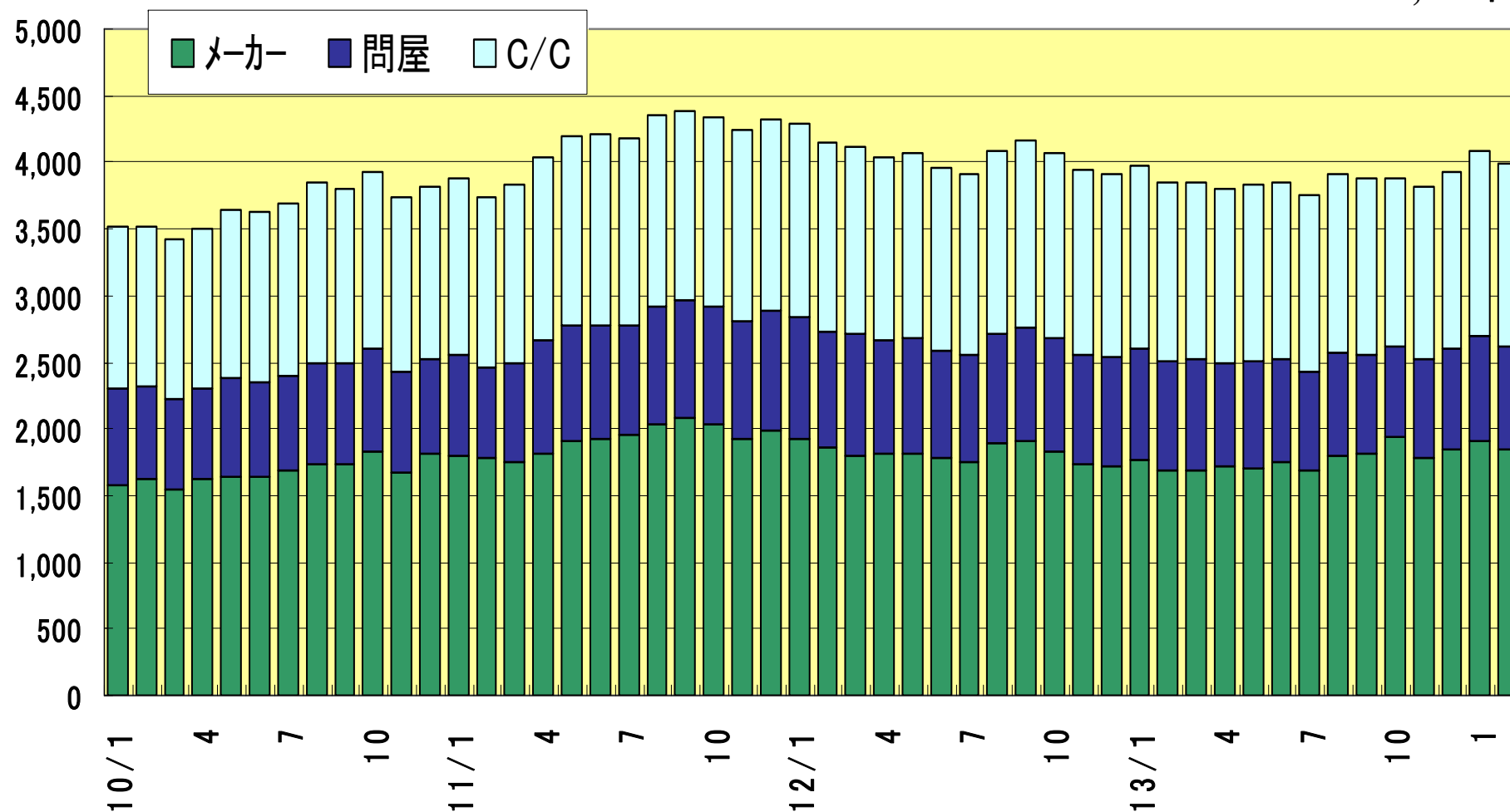


# 国内販売環境(薄板3品在庫)

2014年2月

3,991千t

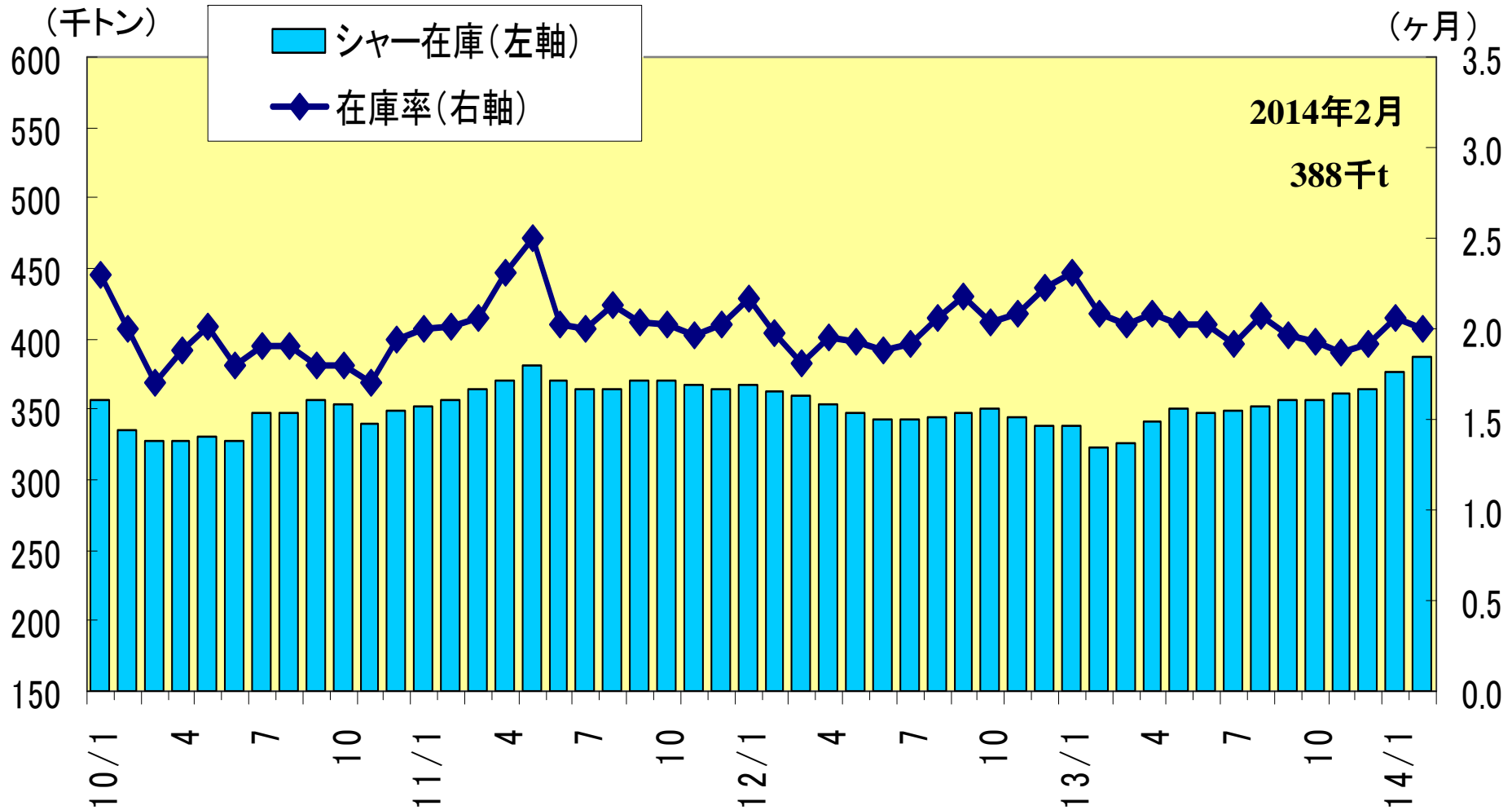
(千トン)





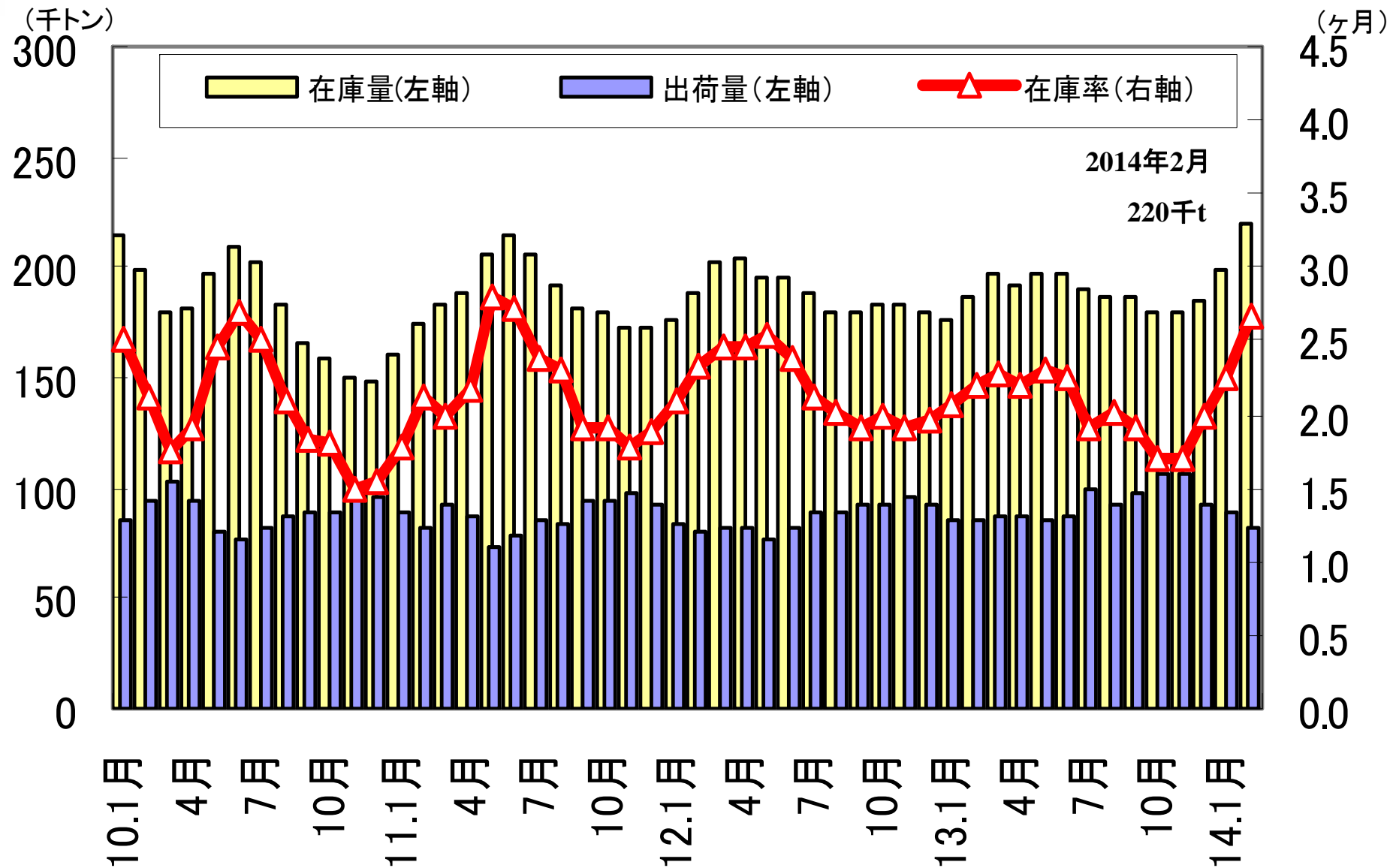


# 国内販売環境(厚板シャー在庫)





# 国内販売環境(H形鋼在庫)

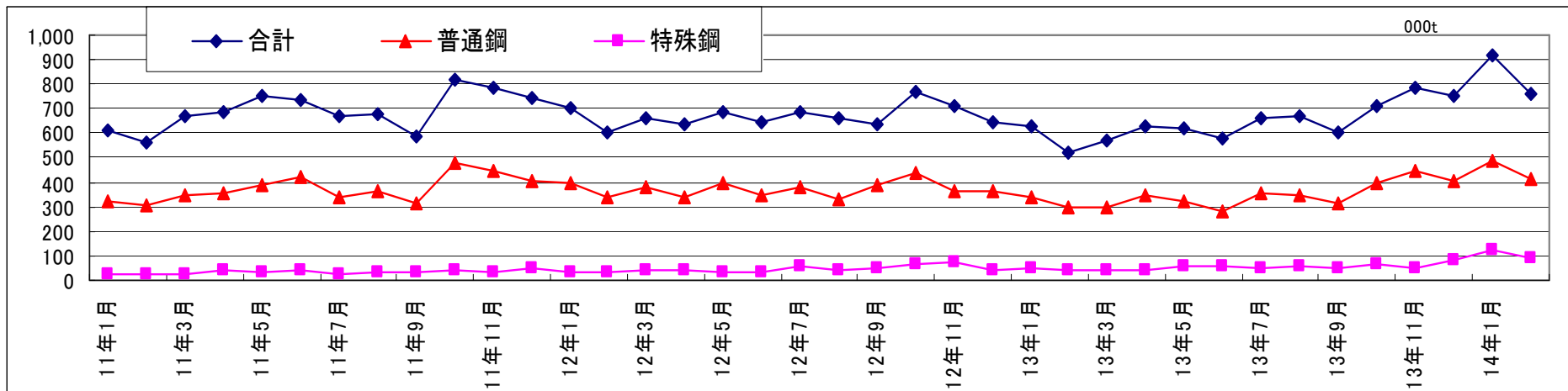




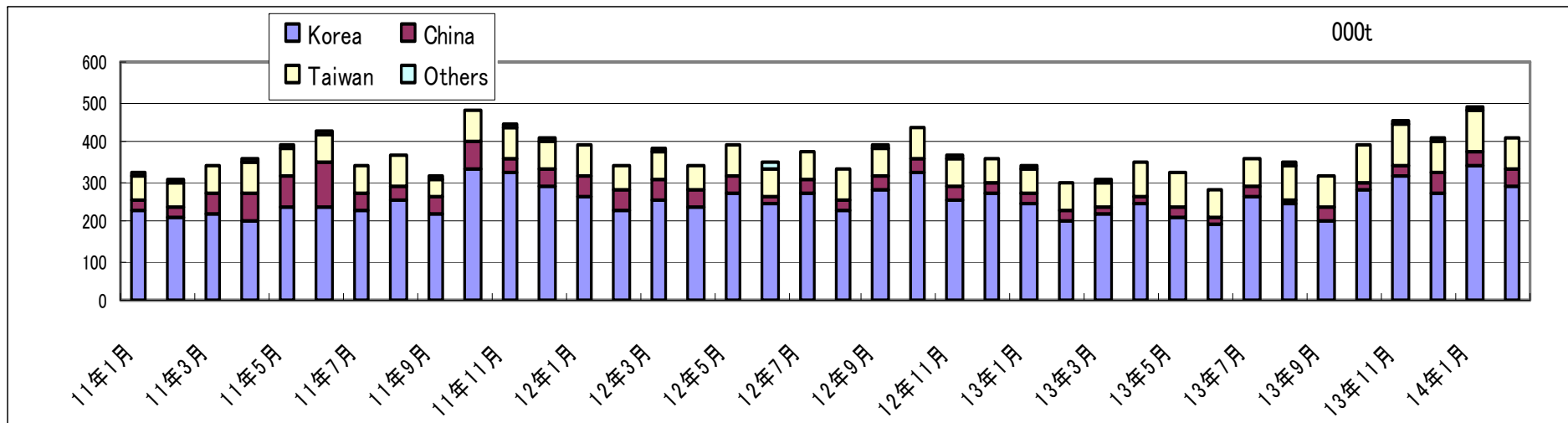
JFE

# 輸入鋼材実績

## ■ 輸入鋼材推移:



## ■ 国別(普通鋼):

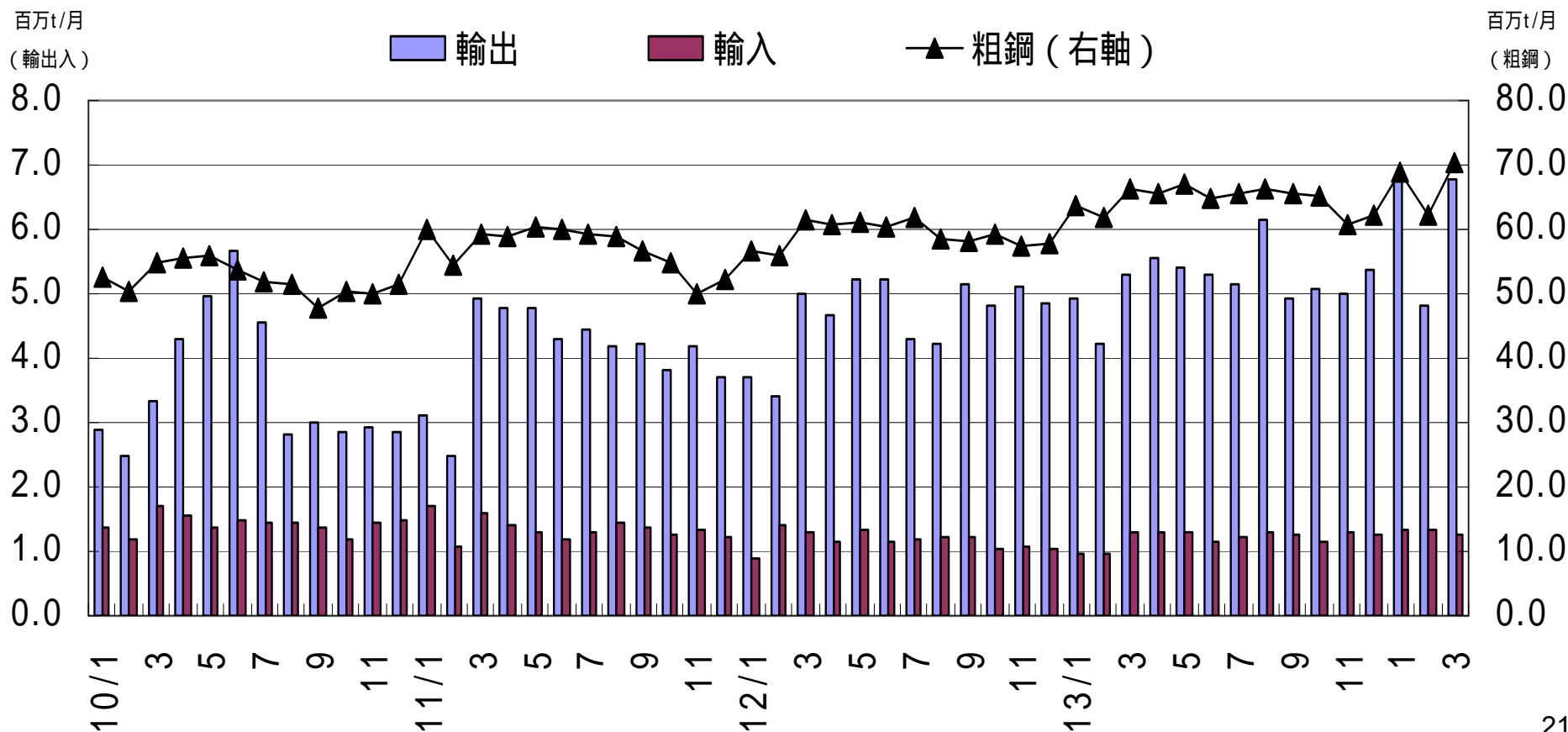


# 輸出販売環境（中国粗鋼・輸出入）

中国 3月粗鋼：70.25百万t(過去最高)

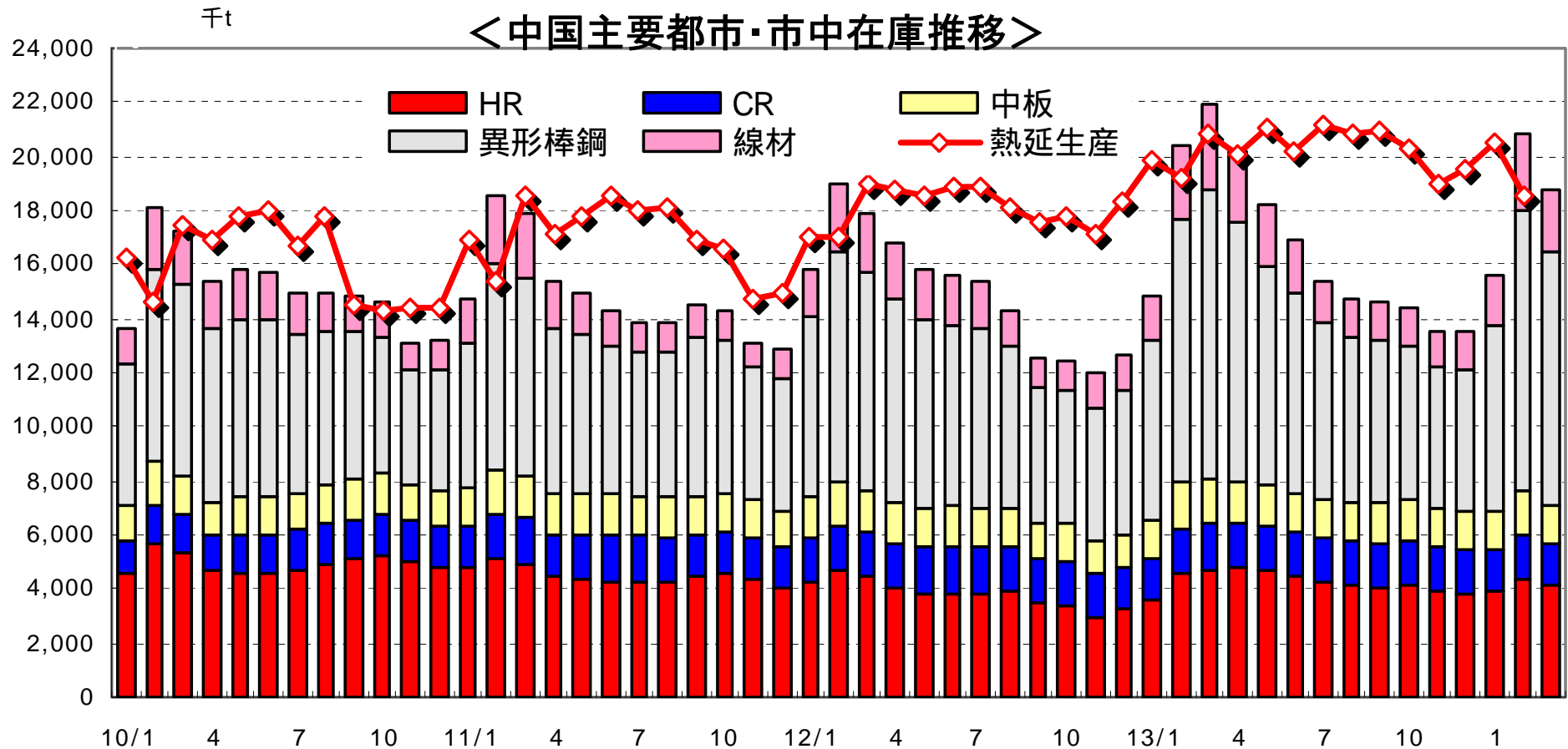
[日当たり：11月2.03、12月2.01、1-2月2.22、3月2.27(過去最高)]

中国輸出：3月 6.8百万t(前月比+1.96百万t、前年同月比+1.48百万t)



# 輸出販売環境(中国在庫)

冬場の不需要期に大きく増加。3月は対前年同月比で減少。





# 輸出販売環境(中国ミル別粗鋼・品種別)

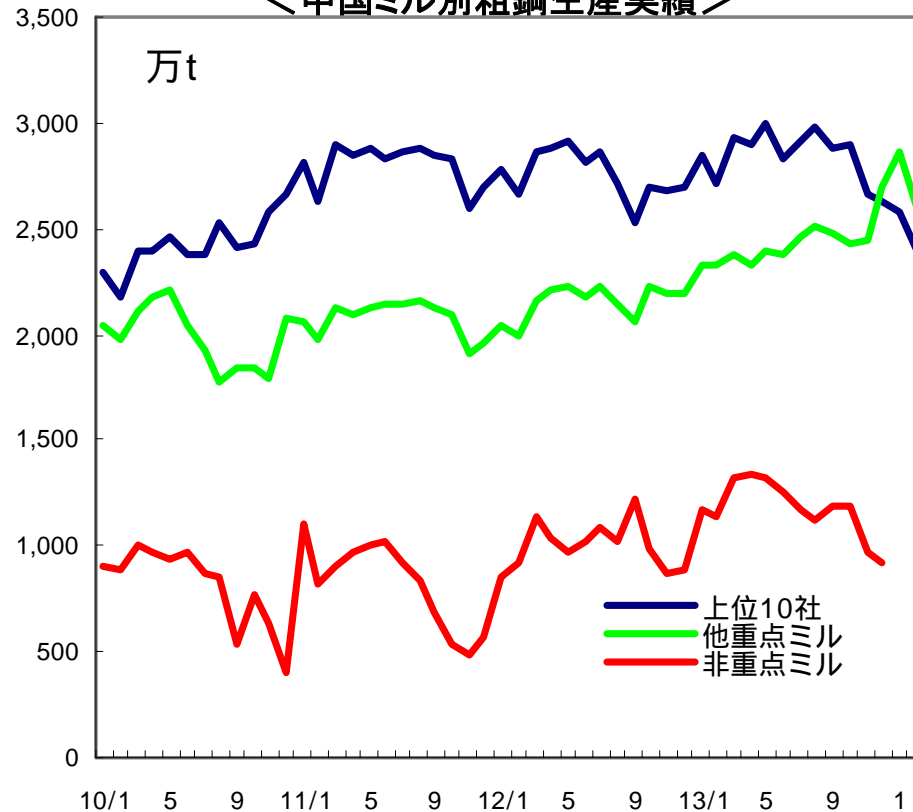
## <粗鋼生産>

上位10社は、10月以降の減少傾向が継続。

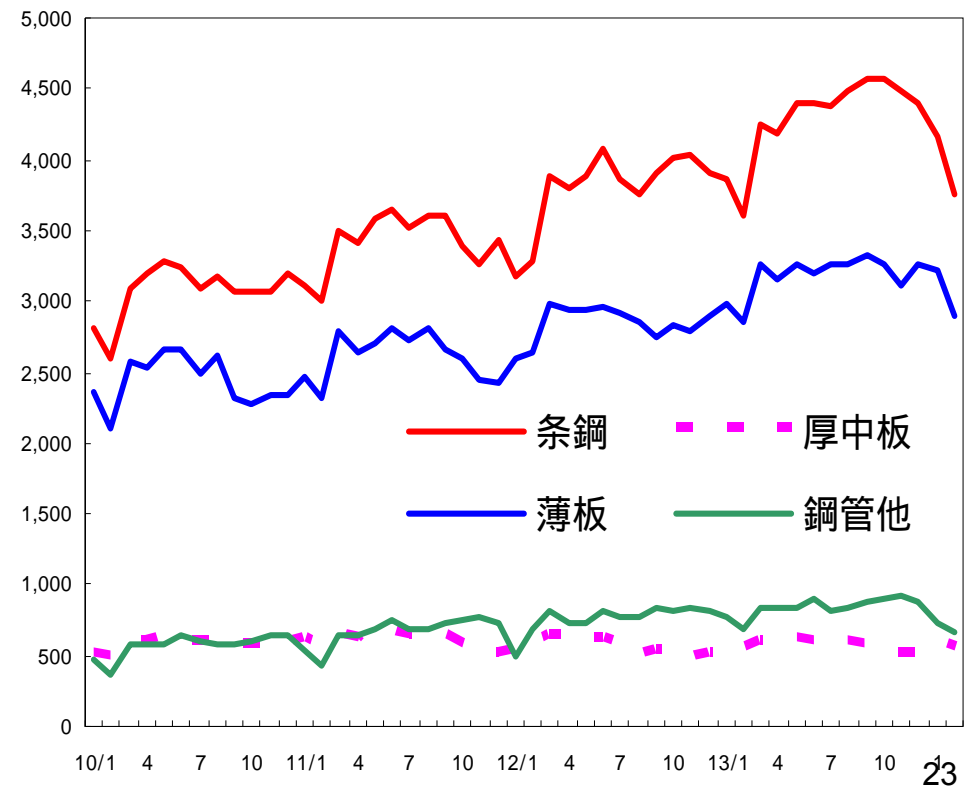
## <鋼材生産>

条鋼を中心に、前月比では季節パターンの減少基調も、高レベルの生産は維持。

<中国ミル別粗鋼生産実績>



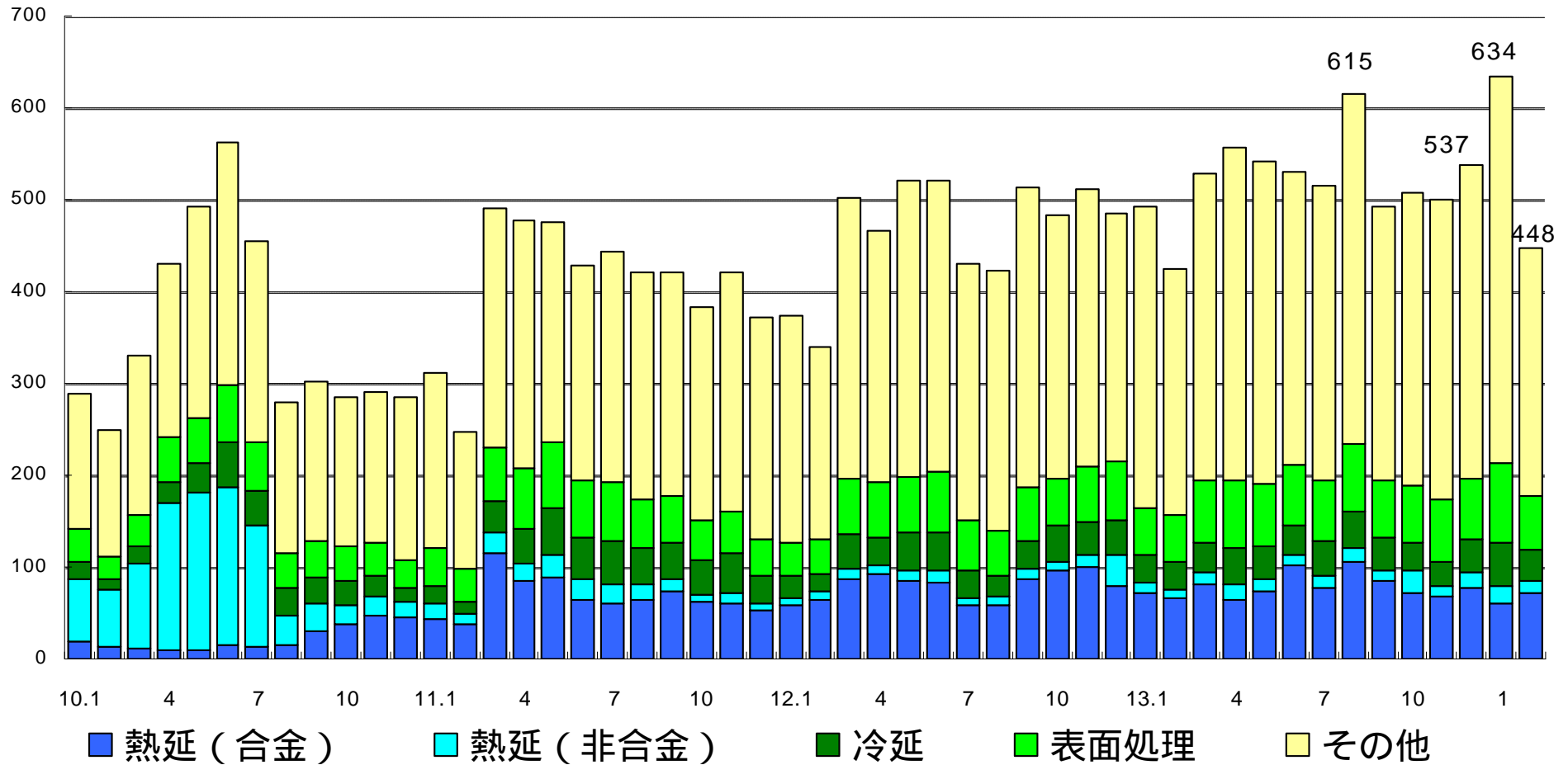
<中国品種別鋼材生産実績>





# 輸出販売環境（中国品種別・輸出量）

(万t)

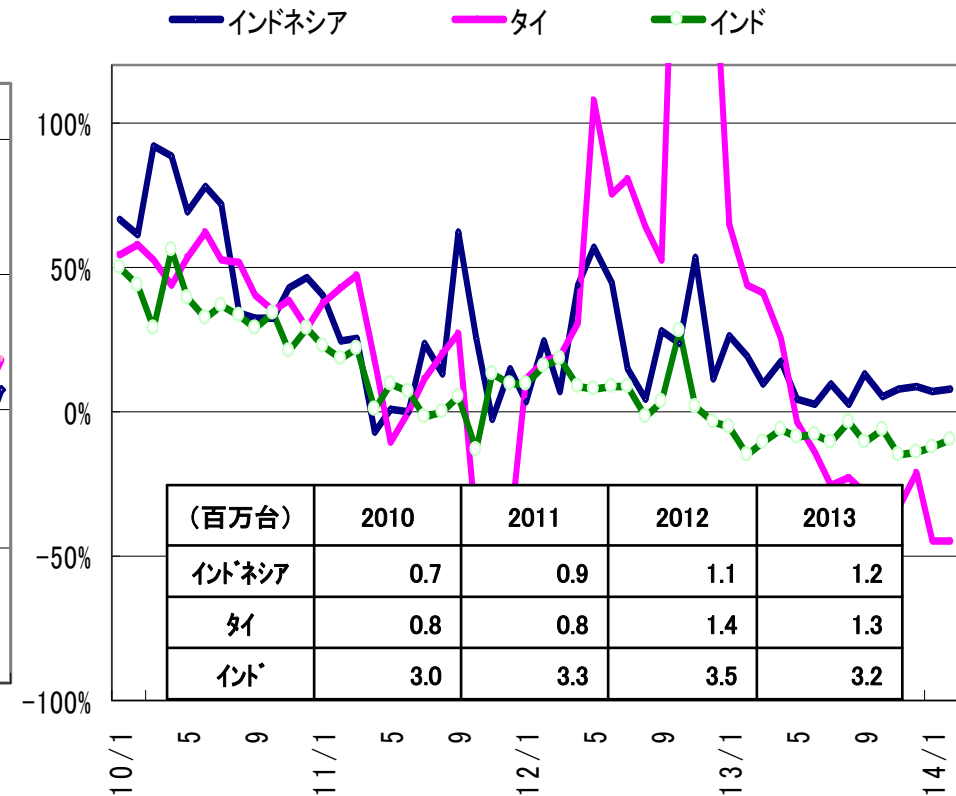
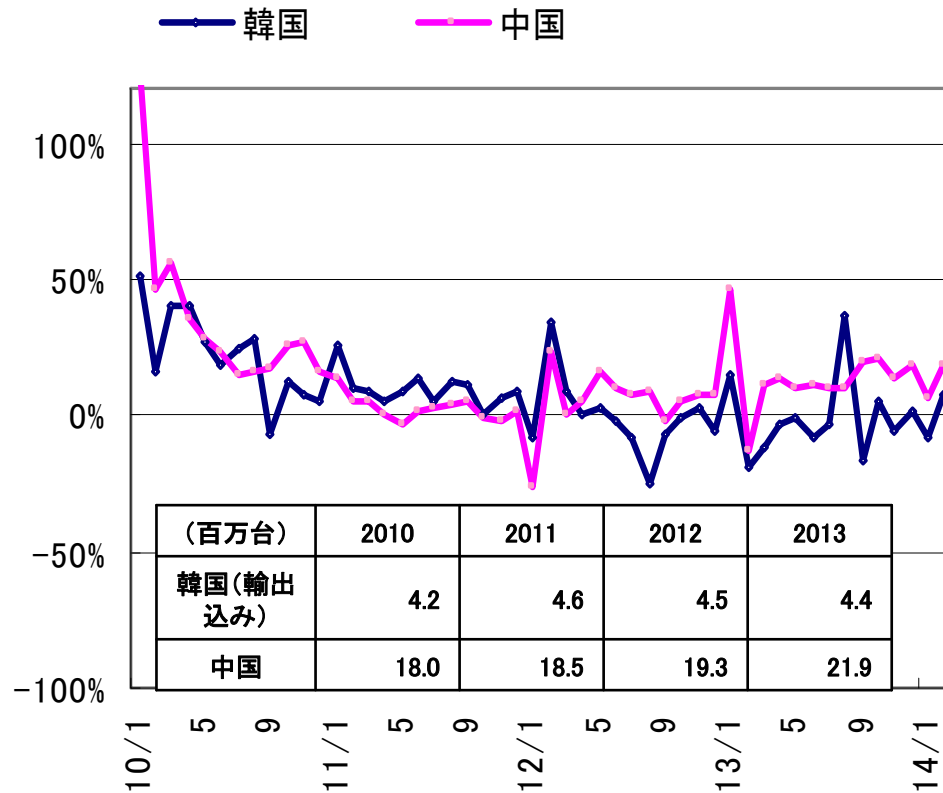


# 輸出販売環境（主要国自動車販売）

中国、インドネシア：好調を維持。

タイ：補助金制度の反動減の回復が見られない中、政情不安の影響で減少が拡大。

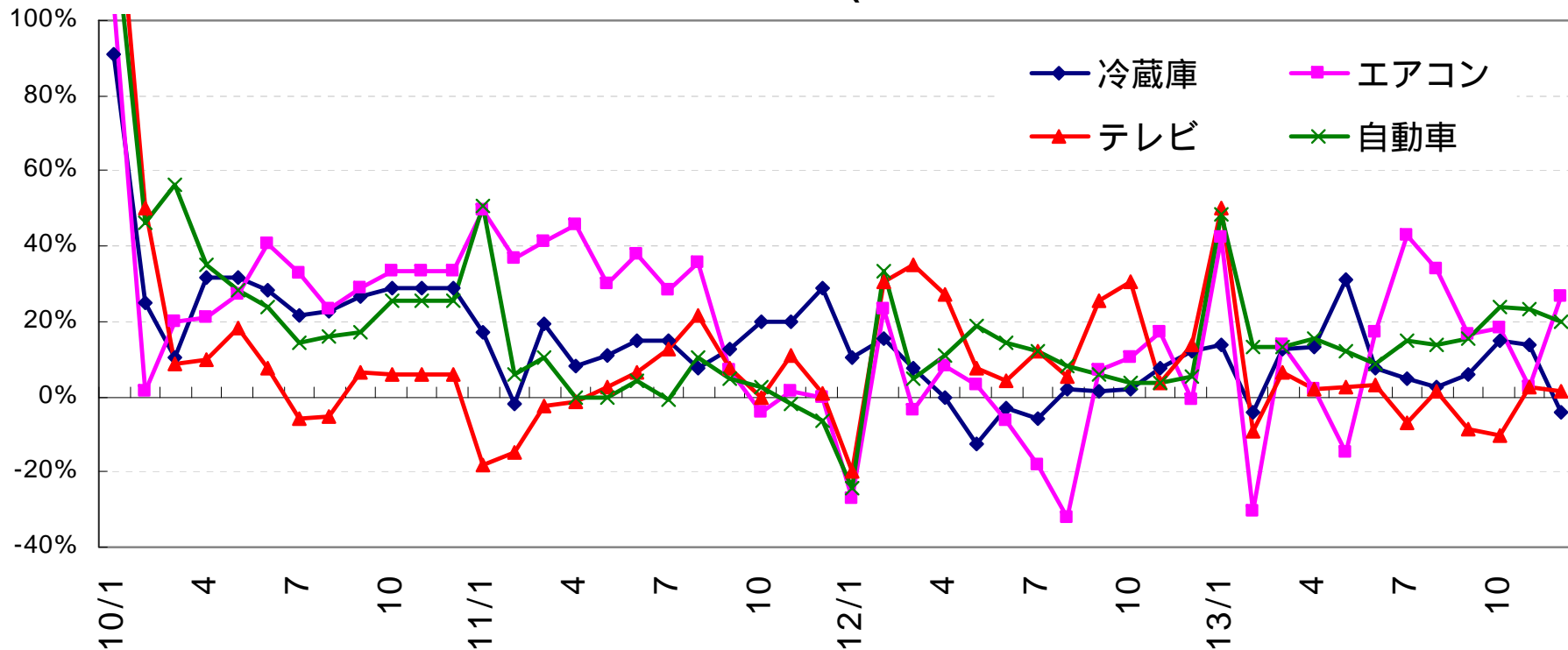
自動車販売台数(対前年同月比)





12月の自動車生産は、好調な販売を背景に堅調に推移している。  
 他の分野の生産も、ばらつきあるものの、概ね前年並みのレベル。

中国生産動向(対前年比)



Source: Production, exports and imports:—Japan Iron and Steel Federation, “China Steel Statistics”

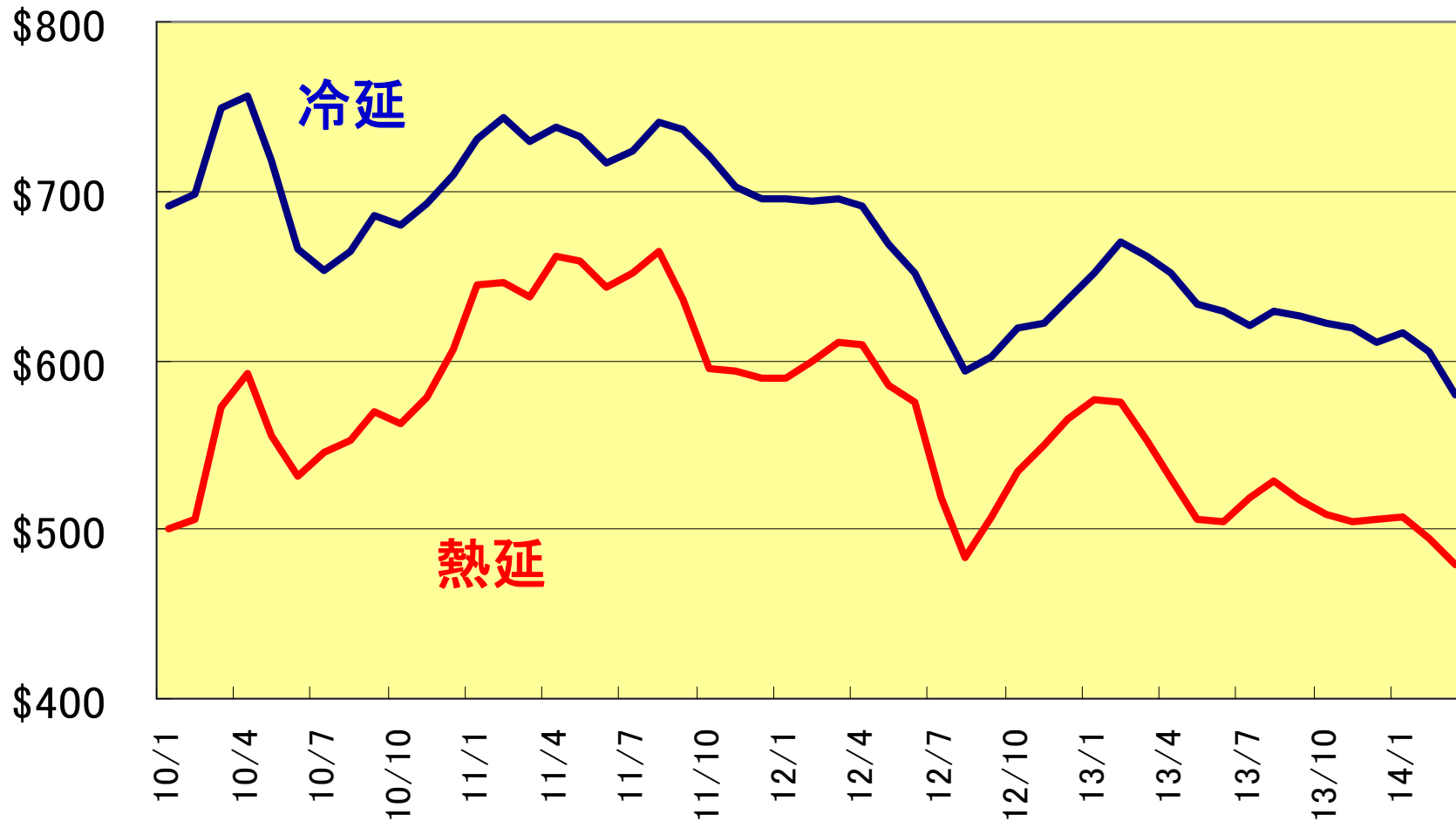


JFE

(US\$ / ton)

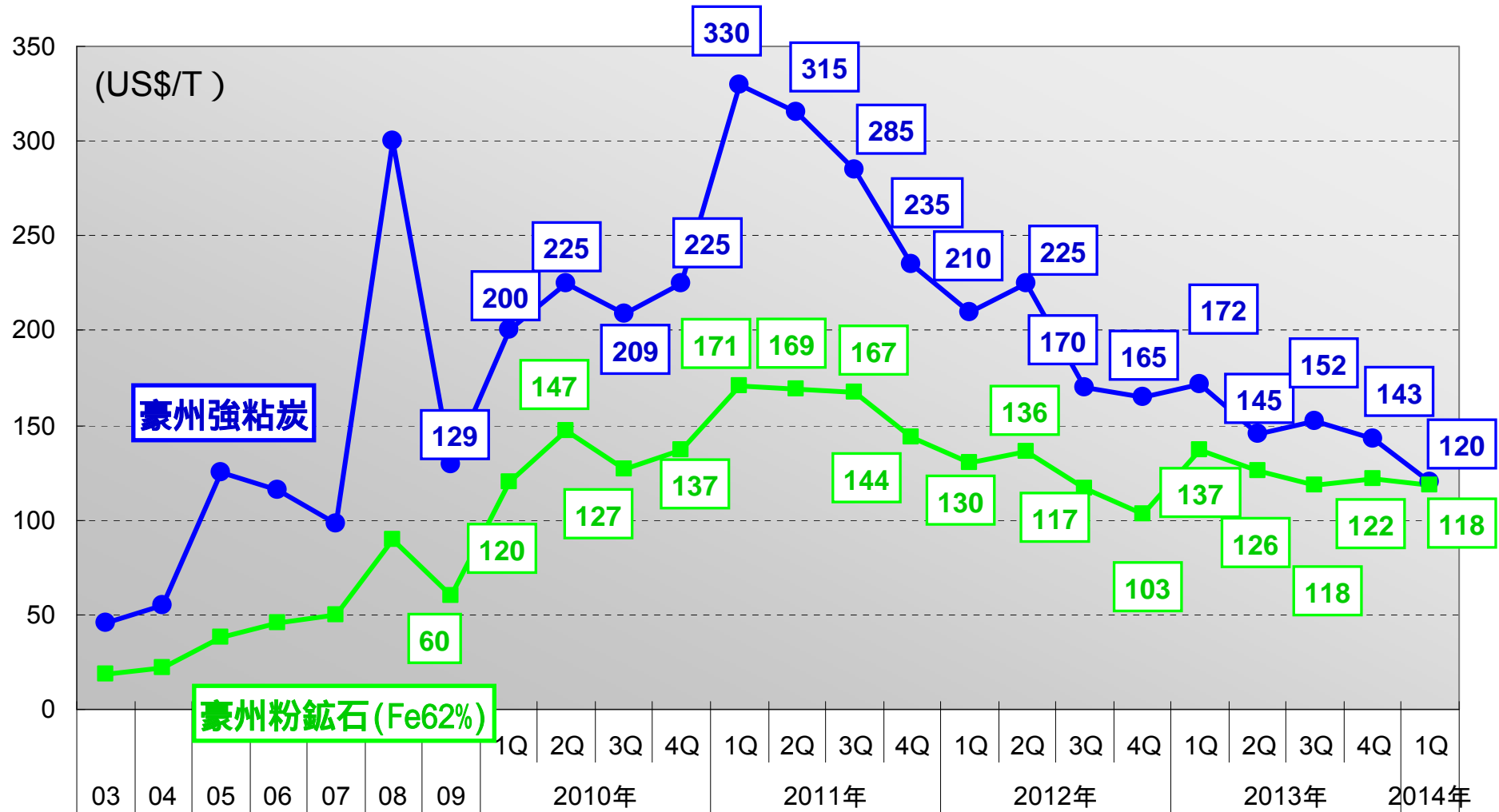
# 輸出販売環境（中国薄板価格）<sup>JFEスチール</sup>

市況に底打ち感が見られはじめたが、一進一退の状況が続いている。



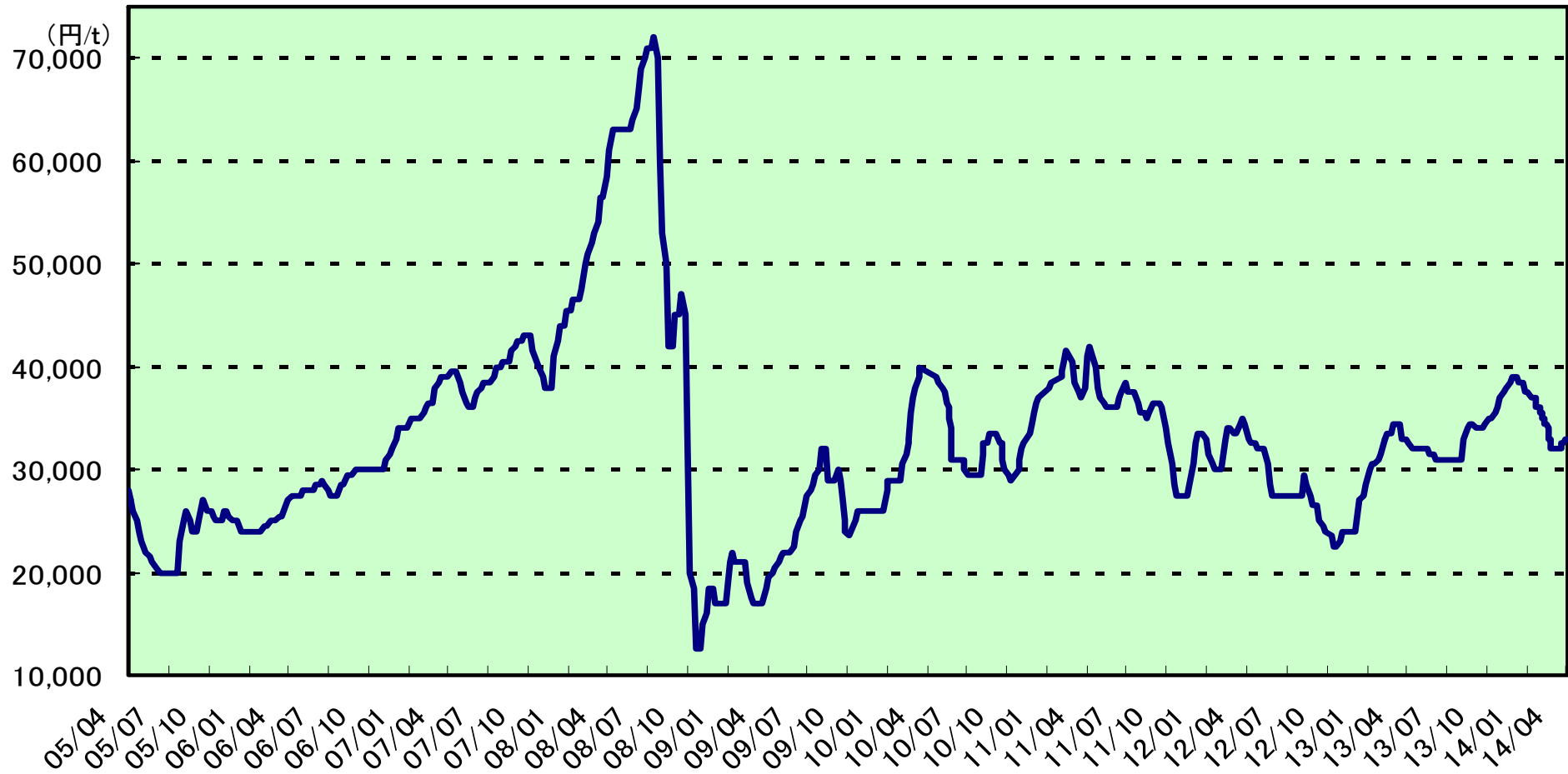
Notes: Figures does not include value-added tax. Prices are average from 21 regions of China.

# 主原料価格推移



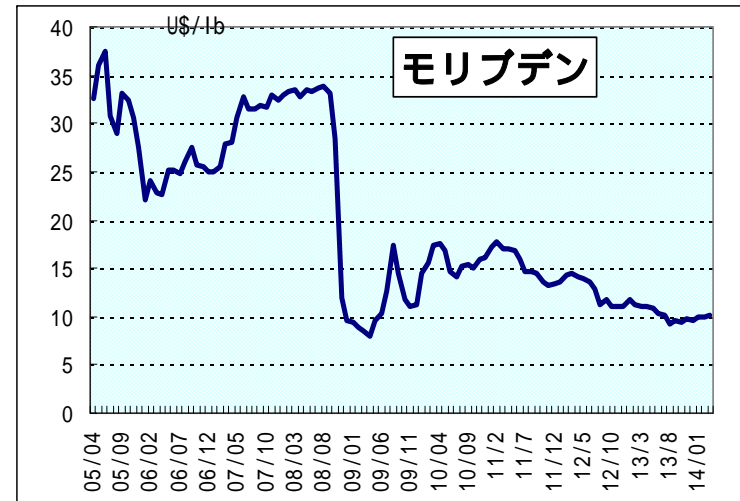
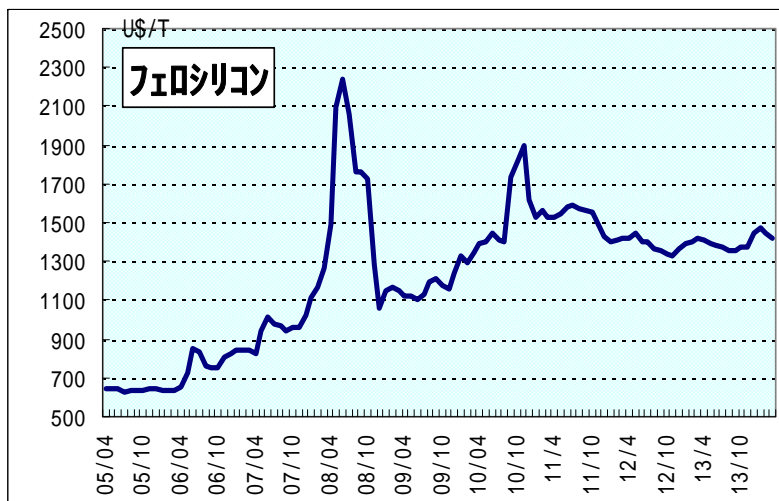
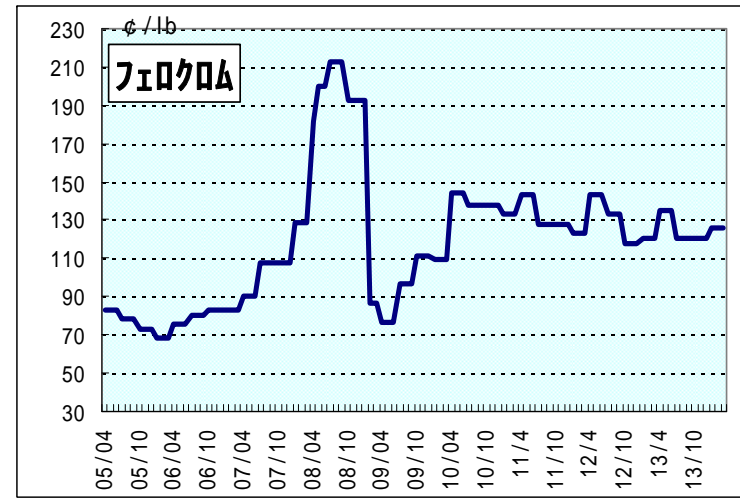
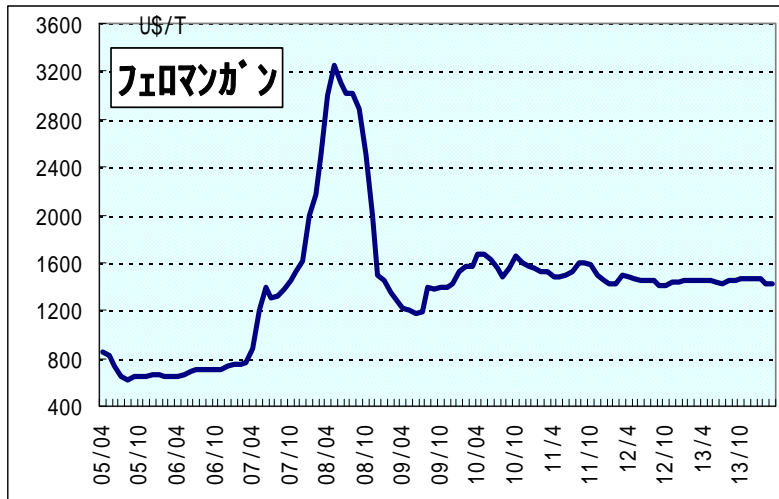


# 原料市況(スクラップ価格推移)





# 参考:原料市況(金属類価格推移)

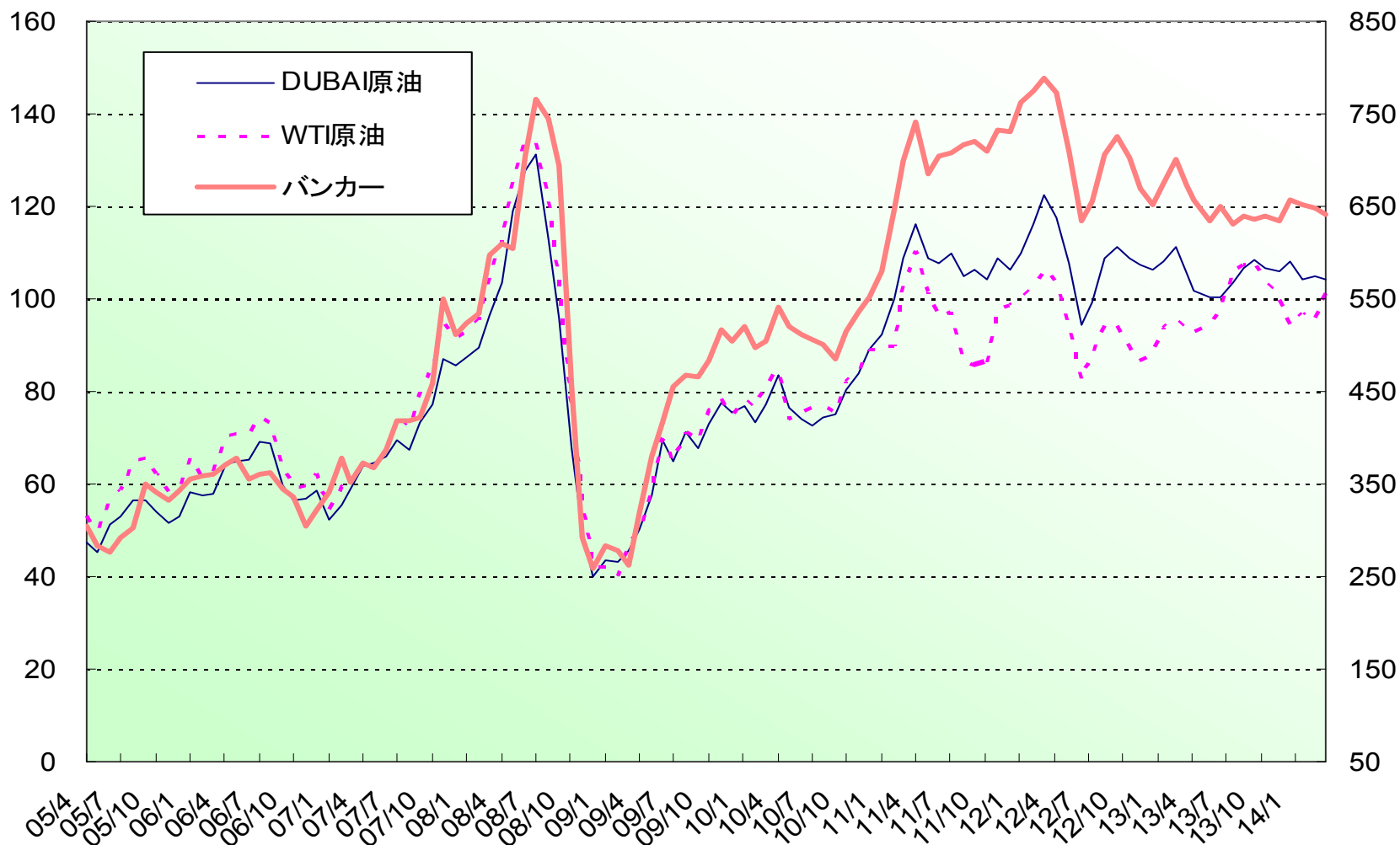




# 参考：原料市況(原油・バンカー価格推移)

(原油：\$/bbl)

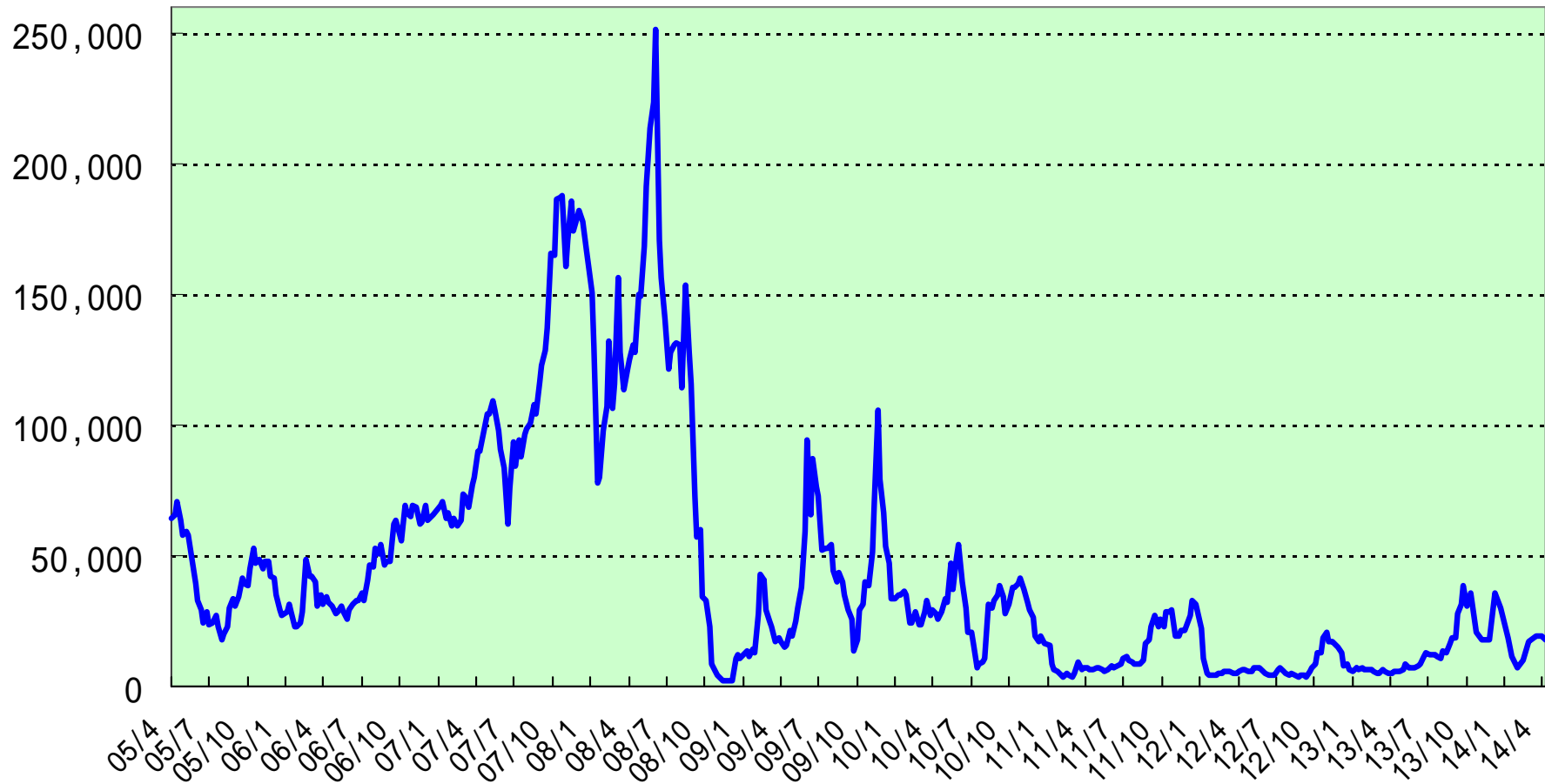
(バンカー：\$/T)





# 参考：原料市況(スポット傭船料推移) JFEスチール

( \$ / 日 )





# JFEエンジニアリング





## JFEエンジ 2012年度⇒2013年度

対前年度

(億円)

	2012年度実績		2013年度実績		増減 年間
	下期	年間	下期	年間	
受注高	1,598	2,698	1,806	3,670	972
売上高	1,548	2,675	1,769	2,841	166
経常利益	117	164	163	184	20

○受注高(3670億円)は過去最高額

○経常利益(184億円)は3年連続で過去最高益を更新

## 【主な増減要因】

受注高 +972 国内 +900 、海外 +70

売上高 +166 受注高増に伴う増加

経常利益 +20 売上高増に伴う好転



## JFEエンジニア 2013年度 前回⇒今回

JFE

対前回 (1/31) 公表値

(億円)

	2013年度見通し(1/31)		2013年度実績		増減 年間
	下期	年間	下期	年間	
受注高	1,937	3,800	1,806	3,670	▲ 130
売上高	1,828	2,900	1,769	2,841	▲ 59
経常利益	134	155	163	184	29

## 【主な増減要因】

受注高	▲130	2014年度への期ずれ
売上高	▲59	工事進捗差
経常利益	+29	コストダウン 他



# JFEエンジニアリング 受注内容

(億円)

分野	2012年度	2013年度	増減	2013年度の主な受注内容 ★…第4四半期 新規・追加受注案件
都市環境	1,108	1,146	38	香南清掃組合新ごみ処理施設(高知県) ごみ焼却施設基幹改良(新潟県十日町市 他3件) 海外下水処理施設(2件 ★[4Q 1件])
電力創生	238	719	481	太陽光発電所(全国44ヶ所 ★[4Q 16ヶ所]) 昭和シェル石油(株)向け バイオマス発電プラント
エネルギー	624	774	150	★北海道電力(株)向け 石狩湾LNG関連設備(プラント、パイプライン) 石油資源開発(株)向け 郡山北部ガスパイプライン
鋼構造	396	587	191	ハイブリッド防潮堤(岩手県、★宮城県) 橋梁(富士川橋、桶川第3高架橋、鬼高PA橋、★水島港臨港道玉島側 他) 新ウランバートル国際空港旅客ターミナルビル ★ヤンゴン・フェリー棧橋改修
その他	330	441	111	船舶用バラスト水管理システム(189隻分 ★[4Q 75隻分]、商品名:バラストエース) 横浜港埠頭(株)向け 免震装置付き大型コンテナクレーン(4基) 機械式駐輪場(3件 ★[4Q 1件]、商品名:サイクルツリー)
合計	2,698	3,670	972	



# JFE商事



# JFE商事 2013年度 前回⇒今回

JFE商事

億円

	2013年度見通し(1/31)			2013年度実績			増減
	上期	下期	年間	上期	下期	年間	年間
売上高	8,558	9,442	18,000	8,558	9,255	17,813	▲ 187
経常利益	104	111	215	104	111	215	0

(億円)

	2012年度		2013年度		増減 年間
	下期	年間	下期	年間	
売上高	7,856	17,439	9,255	17,813	374
経常利益	74	150	111	215	65

**【主な増減要因】**

国内向けにおいて、円高是正や公共事業投資の効果で高まった自動車用鋼板や建材等の鋼材需要を確実に捕捉。対前年比増収増益。



# 海外事業投資の進捗 (鉄鋼関連)



# 主な海外事業投資の状況①

	会社名	所在国	出資比率	投資内容 (能力)	FY12	FY13	FY14
自動車	GJSS <small>スチール</small>	中国	50%	冷延(180万t/年) CAL(100万t/年) 第2CGL(40万t/年)	▲ 稼動 ⇒ 1期と合せCGL80万t体制化 ▲ 広州薄板(Bao子会社)に パートナー変更		
	JSGT <small>スチール</small>	タイ	100%	CGL(40万t/年)		▲ 稼動(タイ初の自動車用CGL)	
	JSGI <small>スチール</small>	インドネシア	100%	CGL(40万t/年)		▲ 投資決定 ⇒ 16年3月稼動予定 (インドネシア初の自動車用CGL)	
	JSW <small>スチール</small>	インド	15%	第2冷延(230万t/年) CAL(95万t/年×2) CGL(40万t/年)	冷延稼動 ▲ 第1CAL,CGL稼動 ▲		第2CAL稼動 ▲
	r. bourgeois JFE Shoji <small>商事</small>	米国	50%	モーターコア製造			▲ 合併会社設立 ⇒ HEV・EV需要を補足
	TCR <small>スチール</small>	タイ	36%	冷延(100万t/年)	▲ 株式一部買戻し ⇒ コールメジャー化		





## 主な海外事業投資の状況②

	会社名	所在国	出資比率	投資内容	FY12	FY13	FY14
エネルギー	CSI スチール	米国	50%	第2電縫管ミル (36万t/年)			▲ 稼動予定
	Benoit スチール	米国	15%	油井管加工	▲ 買収完了	エネルギー関連需要の 拡大を補足	
容器	JFE金属容器 JFEコンテナ	中国	80%	ドラム缶製造工場 (420万缶/年)	▲ 江蘇工場稼動	▲ 浙江第2工場稼動	
コイルセンター	JSI 商事	インド	100%	新設 (30千t/年)	▲ 稼動		
	JSHP 商事	ベトナム	100%	新設 (48千t/年)			▲ 稼動予定
	JSSI 商事	インドネシア	97%	第2工場 (61千t/年)			▲ 稼動予定
	SASC 商事	タイ	70%	2期投資 (200千t/年)		▲	稼動 ⇒ 自動車用広幅鋼板対応



# JFE商事グループ 北米地域における取組み①

JFE

## 米国J商の取組み

### JFEブランド5000の積極的推進

California Steel Industries (CSI)  
製品の北米内現地顧客への販売

エネルギー関連向け鋼管の販売

## 米国J商メキシコシティ支店開設

所在地：メキシコ合衆国メキシコシティ  
開設時期：2014年1月

### 設立目的

1. 北中米向けの貿易拠点  
メキシコ国内外の需要の捕捉を狙う
2. 自動車産業の集積地  
集積する部品メーカーの需要捕捉を狙う

## メキシコ内鋼材加工センターJSM設備増強

JFE Shoji Steel de Mexico(JSM)において  
伸長する需要の捕捉を目的に設備を増強

2013年4月 工場建屋増築

2013年9月 大型斜角設備の導入  
米国における変圧器需要の取り込み

## VEST社の新規投資と拡販体制整備

在ロサンゼルス<sup>1</sup>の溶接鋼管製造業VEST社  
における建設向け需要（角コーム等）の取込み

2012年末～2013年12月  
切断工程の改造工事により歩留り向上

米国西海岸北部に営業拠点を配置し、  
販売エリアを大きく拡大



# JFE商事グループ 北米地域における取組み②

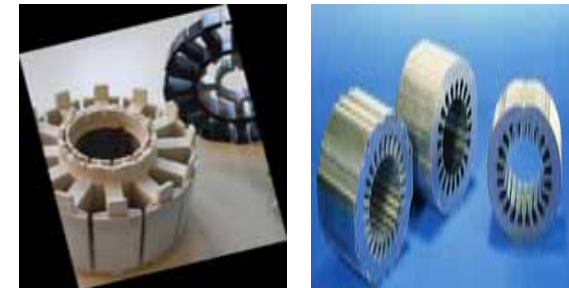
JFE

## r. bourgeois社との合併会社設立

欧州の大手モーターコアメーカーであり、高度なノウハウを保有する r.bourgeois社（所在地：フランス共和国）と北米におけるモーターコアの製造・販売を目的とした合併会社を設立

### 【合併会社の詳細】

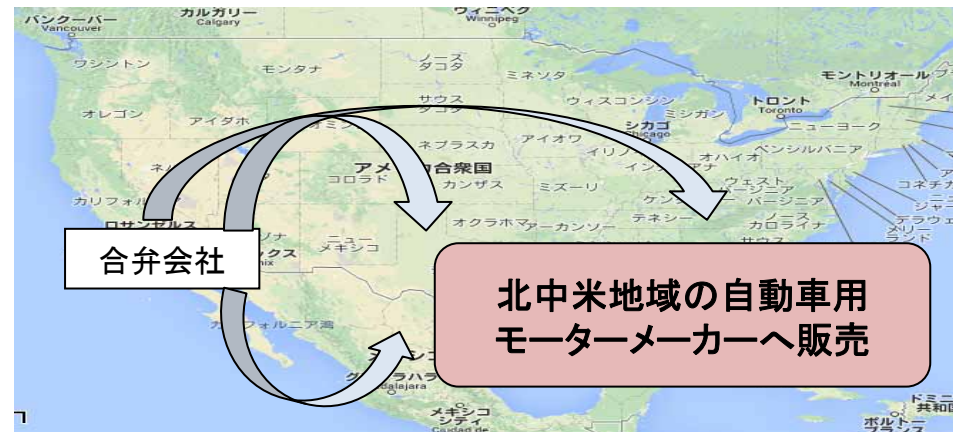
- ①会社名 : r.bourgeois JFE Shoji Magnetic Lamination, Inc.
- ②所在地 : アメリカ合衆国カルフォルニア州ロングビーチ
- ③設立 : 2014年5月
- ④業務内容 : モーターコア製造・販売
- ⑤製造拠点 : JFE商事のメキシコ内鋼材加工センター JSMへ委託



モーターコア



r.bourgeois社



## 2. JFEグループ2014年度業績見通し



## 2014年度 連結業績見通し

---

鉄鋼事業におきまして、主原料価格については契約期間の短期化により、また鋼材販売価格については交渉中であることから、ともに将来の見通しを作成することが困難な状況であり、現時点では合理的な業績予想の算定が出来ないため、連結業績見通しは未定としております。

業績予想の開示が可能となった時点で速やかに開示いたします。

第1四半期の決算発表時に改めて状況の説明をいたします。



以上