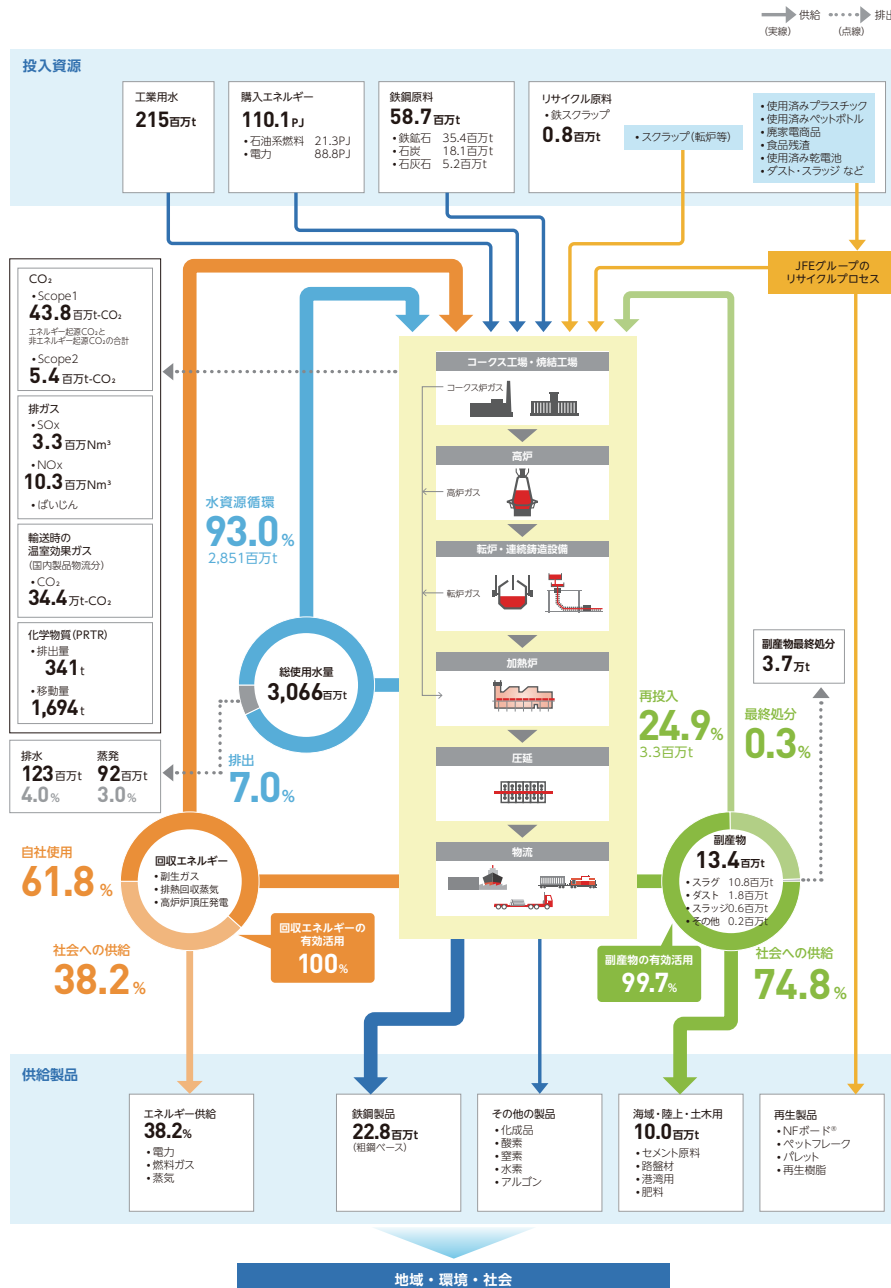


環境データ

マテリアルフロー

JFEスチールは、製鉄プロセスにおける環境負荷の低減と資源の有効活用を進めています。生産工程で使用する水は93.0%を循環利用しており、鉄鋼スラグなどの副産物は99.7%を資源化しています。生産工程で生成する副生ガスは鋼材加熱用や自家発電用の燃料としているほか、社会に供給するエネルギーとして100%有効に活用しています。

S T JFEスチール(単体)





JFEエンジニアリング(本社・製作所)

投入資源

原材料	36.9 千t
エネルギー	
・電力購入量	26.0 GWh
・A重油	84.4 kℓ
・灯油	6.6 kℓ
・軽油	214 kℓ
・ガソリン	12.4 kℓ
・都市ガス	330 千Nm ³
・LPG	83.1 t
水	72.4 千t

JFEエンジニアリング

- ・鶴見製作所
- ・津製作所

供給製品・排出

製品	34.7 千t
CO ₂	9.0 千t-CO ₂
・Scope 1	1.8 千t-CO ₂
・Scope 2	7.2 千t-CO ₂
廃棄物発生量	1.4 千t
・産業廃棄物	1.1 千t
・一般廃棄物	277 t
排水 (海域のみ)	157 千t
その他 (PRTR)	147 t

対象範囲の表記：

JFEグループ(全社)、JFEスチールグループ(ST Gr)、JFEスチール(ST)、JFEエンジニアリンググループ(EN Gr)、JFEエンジニアリング(EN)、JFE商事グループ(SH Gr)、JFE商事(SH)

環境マネジメント

■ 環境マネジメント関連データ

項目	対象範囲	単位	2016年度	2017年度	2018年度	2019年度	2020年度	
ISO14001 認証の カバー率	拠点 [※]	全社	%	50	54	54	58	58
		ST Gr	%	19	20	20	21	21
		EN Gr	%	5	5	5	9	9
		SH Gr	%	26	29	29	28	28
	従業員 [※]	全社	%	76	70	72	74	70
		ST Gr	%	—	—	72	75	74
		EN Gr	%	—	—	60	60	51
		SH Gr	%	—	—	88	92	89
環境監査(サイト数)	ST Gr	カ所	34	31	31	32	24	
	EN Gr	カ所	46	48	50	48	28	
環境教育実績(のべ受講者数)	EN Gr	名	1,426	996	1,059	1,063	731	

※ 精度向上のため、過年度数値を遡及して修正

■ 環境会計関連データ①

環境保全コストの内訳		2019年度		2020年度	
		投資額 (億円)	費用額 (億円)	投資額 (億円)	費用額 (億円)
マネジメント	環境負荷の監視・測定、EMS関連、環境教育・啓発など	1	26	14	26
地球温暖化防止	省エネルギー、エネルギー有効利用など	267	276	144	252
	工業用水の循環	39	183	24	169
資源の有効活用	自社内発生物のリサイクル、廃棄物管理など	0.6	51	6.0	48
環境保全	大気汚染の防止	110	341	53	329
	水質汚濁の防止	41	113	47	106
	土壌汚染、騒音、振動、地盤沈下の防止	0.4	6	0	6

環境保全コストの内訳		2019年度		2020年度	
		投資額 (億円)	費用額 (億円)	投資額 (億円)	費用額 (億円)
その他	賦課金など	—	15	—	16
研究開発	環境保全・省エネルギー・地球温暖化防止のための技術開発	10	113	8	83
社会活動	自然保護・緑化活動支援、情報公開、展示会、広報など	—	7	—	6
合計		468	1,131	297	1,040

集計範囲：JFEスチール、ただし研究開発のみJFEエンジニアリングを含む

■ 環境会計関連データ②

項目	対象範囲	単位	2016年度	2017年度	2018年度	2019年度	2020年度
省エネルギー対策投資累計額	全社	億円	4,749	4,929	5,054	5,321	5,465
環境保全投資累計額	全社	億円	6,685	6,924	7,085	7,276	7,421

環境マネジメント(補足データ)

■ ISO14001取得会社一覧(一部事業所などでの取得も含む)(2021年7月時点)

事業会社 ^{※1}	グループ会社	
JFEスチール(株)	JFEミネラル(株)	JFEプラントエンジ(株) ^{※2}
	水島合金鉄(株)	JFEテクノリサーチ(株) ^{※2}
	JFEマテリアル(株)	JFE建材工事(株) ^{※2}
	JFEプラリソース(株)	JFE協和容器(株) ^{※2}
	JFE条鋼(株)	(株)ジャパンペール ^{※2}
	JFE鋼板(株)	JFE瀬戸内物流(株) ^{※2}
	JFEコンテナ(株)	広州JFE鋼板有限公司 ^{※3}
	JFE溶接鋼管(株)	Thai Coated Steel Sheet Co., Ltd.
	JFE継手(株)	Philippine Sinter Corporation
	JFE物流(株)	JFE Steel Galvanizing (Thailand)
	JFEケミカル(株)	PT. JFE Steel Galvanizing Indonesia
	大和鋼帯(株) ^{※2}	

事業会社 ^{※1}	グループ会社	
JFEエンジニアリング (株)	J&T環境(株)	富士化工(株)
	JFEアクアサービス機器(株)	あすか創建(株)
	JFE環境サービス(株)	JFEアーバンリサイクル
JFE商事(株)	JFE商事コイルセンター(株)	JFE商事マテック(株) ^{※2}
	JFE商事甲南スチールセンター(株)	川商フーズ(株) ^{※2}
	大清興業(株)	ケー・アンド・アイ特殊管販売(株) ^{※2}
	東洋金属(株)	(株)トーセン ^{※2}
	内外スチール(株)	星金属(株) ^{※2}
	日本磁性材工業(株)	東莞川電鋼板製品有限公司
	北陸スチール(株)	広州川電鋼板製品有限公司
	水島鋼板工業(株)	浙江川電鋼板加工有限公司
	水島メタルプロダクツ(株)	江蘇川電鋼板加工有限公司
	JFE商事電磁鋼板(株)	JFE SHOJI STEEL PHILIPPINES, INC.
	JFE商事薄板建材(株) ^{※2}	CENTRAL METALS (Thailand) Ltd.
	JFE商事エレクトロニクス(株) ^{※2}	JFE SHOJI STEEL VIETNAM CO.,LTD.
	JFE商事鋼管管材(株) ^{※2}	JFE SHOJI STEEL HAI PHONG CO.,LTD.
	JFE商事サービス(株) ^{※2}	JFE SHOJI STEEL MALAYSIA SDN. BHD.
	JFE商事資機材販売(株) ^{※2}	PT. JFE SHOJI STEEL INDONESIA
	JFE商事鉄鋼建材(株) ^{※2}	JFE SHOJI STEEL DE MEXICO,S.A. DE C.V.
	JFE商事テールワン(株) ^{※2}	JFE SHOJI STEEL INDIA PVT. LTD.
JFE商事ビジネスサポート(株) ^{※2}	KAWARIN ENTERPRISE PTE. LTD. ^{※2 ※3}	

※1 JFEスチールおよびJFEエンジニアリングのすべての製造拠点とJFE商事の国内事業所で、ISO14001を取得しています。

※2 ESGデータの集計対象範囲外

※3 持分法適用会社

気候変動

Scope別CO₂排出量データ

項目	対象範囲	単位	2016年度	2017年度	2018年度	2019年度	2020年度
Scope1・2合計 ^{※1}	全社	百万 t-CO ₂	61.8	62.2	59.9	60.4	53.2
	ST Gr	百万 t-CO ₂	61.7	62.1	59.7	60.0	52.6
	ST ^{※3}	百万 t-CO ₂	57.5	58.5	55.4	56.0	49.1
	ST子会社	百万 t-CO ₂	4.2	3.6	4.3	3.9	3.5
	EN Gr	千t-CO ₂	62.9	56.5	212	403	484
	EN	千t-CO ₂	16.6	17.3	17.5	16.8	14.1
	EN子会社	千t-CO ₂	46.3	39.3	195	386	470
	SH Gr ^{※4}	千t-CO ₂	31.7	35.7	36.2	35.3	29.6
	SH	千t-CO ₂	0.5	0.5	0.5	0.5	0.4
	SH子会社 ^{※4}	千t-CO ₂	31.2	35.2	35.8	34.8	29.2
	Scope1 ^{※5※6}	全社	百万 t-CO ₂	55.0	54.9	52.3	52.9
ST Gr		百万 t-CO ₂	—	—	52.1	52.5	46.2
ST ^{※3}		百万 t-CO ₂	52.6	52.5	49.2	49.8	43.8
ST子会社		百万 t-CO ₂	—	—	3.0	2.7	2.4
EN Gr		千t-CO ₂	—	—	171	361	442
EN		千t-CO ₂	—	—	7.8	3.8	2.4
EN子会社		千t-CO ₂	—	—	163	357	439

項目	対象範囲	単位	2016年度	2017年度	2018年度	2019年度	2020年度
Scope2 ^{※2}	全社	百万 t-CO ₂	6.7	7.4	7.6	7.6	6.5
	ST Gr	百万 t-CO ₂	—	—	7.5	7.5	6.4
	ST ^{※3}	百万 t-CO ₂	4.9	6.0	6.2	6.3	5.4
	ST子会社	百万 t-CO ₂	—	—	1.3	1.2	1.1
	EN Gr	千t-CO ₂	—	—	41.6	42.2	42.4
	EN	千t-CO ₂	—	—	9.7	12.9	11.6
	EN子会社	千t-CO ₂	—	—	31.9	29.3	30.8
	SH Gr ^{※4}	千t-CO ₂	31.7	35.7	36.2	35.3	29.6
	SH	千t-CO ₂	0.5	0.5	0.5	0.5	0.4
	SH子会社 ^{※4}	千t-CO ₂	31.2	35.2	35.8	34.8	29.2
CO ₂ 原単位(分子: Scope1・2合計、 分母:売上高/売上 収益) ^{※7}	全社	t-CO ₂ / 億円	1,868	1,690	1,546	1,619	1,647
Scope3 ^{※8 ※9}	全社	千t-CO ₂ e	13,907	16,272	16,751	16,382	14,369
カテゴリー 1 購入した製品・ サービス	全社	千t-CO ₂ e	11,019	13,048	13,371	12,557	11,026
カテゴリー 2 資本財	全社	千t-CO ₂ e	840	921	1,180	1,401	1,226
カテゴリー 3 スコープ1、2に 含まれない燃料 及びエネルギー 関連活動	全社	千t-CO ₂ e	348	386	370	728	671
カテゴリー 4 輸送、配送(上流)	全社	千t-CO ₂ e	647	650	491	489	419
カテゴリー 5 事業から出る廃 棄物	全社	千t-CO ₂ e	155	87	100	57	45
カテゴリー 6 出張	全社	千t-CO ₂ e	4	4	4	4	4
カテゴリー 7 雇用の通勤	全社	千t-CO ₂ e	46	54	49	49	51
カテゴリー 15 投資	全社	千t-CO ₂ e	848	1,122	1,186	1,097	927

※1 集計範囲：総計76社

- JFEスチール、国内外主要子会社30社
- JFEエンジニアリング、国内主要子会社10社
- JFE商事、国内外主要子会社33社

※2 2020年度の購入電力のCO₂排出係数：

- JFEスチール：日本鉄鋼連盟の低炭素社会実行計画における2019年度購入電力のCO₂排出係数
- JFEスチールの国内連結子会社、JFEエンジニアリンググループ、JFE商事グループ：各年度の電気事業者別調整後排出係数
- 海外：GHGプロトコルの各国排出係数

※3 2016年度は、JFE条鋼 仙台製造所のデータを加えて算出

※4 精度向上のため、過年度数値を遡及して修正

※5 JFEスチールの非エネルギー起源CO₂排出量を含む

※6 2018年度よりJFEスチール国内主要子会社2社、JFEエンジニアリング国内主要子会社1社の非エネルギー起源CO₂排出量を含む

※7 2018年度より従来の日本基準(JGAAP)に替えて国際財務報告基準(IFRS)を適用

※8 集計範囲：

- 〈カテゴリー1,2,3,4,5〉JFEスチール、JFEスチール国内連結子会社25社、JFEエンジニアリング、JFE商事
- 〈カテゴリー6,7〉JFEスチール、JFEスチール国内連結子会社25社、JFEエンジニアリング、JFEエンジニアリング国内連結子会社10社、JFE商事
- 〈カテゴリー15〉ジャパンマリユニテッド、JFEスチールの持分法適用会社9社(国内7社、海外2社)

※9 出典：環境省 グリーン・バリューチェーンプラットフォーム等

■ その他の温室効果ガス関連データ

項目		対象範囲	単位	2016年度	2017年度	2018年度	2019年度	2020年度
エネルギー起源CO ₂	CO ₂ 排出量 (Scope1・2 合計)	ST ^{※1}	百万 t-CO ₂	55.7	56.6	53.5	54.2	47.3
		EN Gr ^{※2}	千t-CO ₂	62.9	56.5	66.7	67.5	62.5
	Scope1	ST ^{※1}	百万 t-CO ₂	50.8	50.5	47.3	47.9	41.9
	CO ₂ 原単位 (分母：粗鋼生産量)	ST ^{※1}	t-CO ₂ /t-steel	1.94	1.99	2.03	2.03	2.08
非エネルギー起源CO ₂ 排出量		ST Gr ^{※3}	百万 t-CO ₂	—	—	2.61	2.65	2.40
		ST	百万 t-CO ₂	1.85	1.91	1.87	1.89	1.82
		ST子会社	百万 t-CO ₂	—	—	0.74	0.76	0.58
		J&T環境 ^{※4}	百万 t-CO ₂	—	—	0.15	0.34	0.42

項目	対象範囲	単位	2016 年度	2017 年度	2018 年度	2019 年度	2020 年度	
CO ₂ 以外の 温室効果ガ ス排出量	全社	千t-CO ₂ e	93.7	94.8	88.7	103.3	96.1	
	メタン (CH ₄)	全社(ST のみ)	千t-CO ₂ e	73.4	76.2	72.2	72.9	68.3
	N ₂ O	全社	千t-CO ₂ e	20.3	18.6	16.5	30.4	27.9
		ST	千t-CO ₂ e	20.3	18.6	16.5	20.0	15.5
		J&T環 境 ^{※4}	千t-CO ₂ e	—	—	—	10.4	12.4
輸送時の温室効果ガス排出 量 ^{※5}	ST Gr	万t-CO ₂	65	65	66	65	57	
	ST	万t-CO ₂	33	37	40	40	34	
	ST子会 社	万t-CO ₂	32	28	26	25	23	
CO ₂ 削減貢献相当量 ^{※6}	EN Gr	万t-CO ₂ / 年	317	406	412	413	965	
	バイオマス 発電	EN Gr	万t-CO ₂ / 年	130	197	212	212	274
	廃棄物発電	EN Gr	万t-CO ₂ / 年	161	164	153	153	337
	その他(消化 ガス、地熱、 太陽光、風 力、廃熱回 収、燃料転換 等)	EN Gr	万t-CO ₂ / 年	26	46	47	48	354

※1 2016年度は、JFE条鋼 仙台製造所のデータを加えて算出

※2 集計範囲：JFEエンジニアリング、国内主要子会社10社

※3 集計範囲：JFEスチール、国内主要子会社2社

※4 J&T環境：JFEエンジニアリングの国内主要子会社

※5 集計範囲：

- JFEスチールと荷主として省エネ法報告義務のある国内連結子会社11社

※6 集計範囲：

- 2019年度までは、JFEエンジニアリングの国内事業のみ
- 2020年度より、JFEエンジニアリングの国内外事業、ドイツの子会社スタンダードケッセル・バウムガルテ (SBG) を含む

■ エネルギー関連データ

項目		対象範囲	単位	2016年度	2017年度	2018年度	2019年度	2020年度
エネルギー 消費量・原 単位	消費量	全社	PJ	—	—	—	670	592
		ST Gr	PJ	—	—	—	668.6	590.6
		ST*	PJ	640.9	644.0	613.3	619.8	545.3
		ST子会 社	PJ	—	—	—	48.8	45.2
		EN Gr	PJ	—	—	—	1.3	1.2
		SH Gr	PJ	—	—	—	0.6	0.6
	原単位(粗鋼 生産量)	ST*	GJ/ t-steel	22.3	22.6	23.3	23.2	24.0
	消費量(原油 換算)	EN	kl	10,665	10,960	10,886	8,788	8,000
	原単位前年 度比率	EN	%	92.9	97.4	95.4	80.7	91.0
回収エネル ギー	外部供給率	ST	%	35	37	39	39	38
	自社再利用 率	ST	%	65	63	61	61	62

※ 2016年度は、JFE条鋼 仙台製造所のデータを加えて算出

■ モーダルシフト化率関連データ

項目		対象範囲	単位	2016年度	2017年度	2018年度	2019年度	2020年度
輸送全体	船舶+鉄道	ST	%	66.1	66.1	60.2	59.6	58.4
	トラック	ST	%	33.9	33.9	39.8	40.4	41.6
輸送距離500km 以上	船舶+鉄道	ST	%	94.7	92.7	91.6	90.9	91.6
	トラック	ST	%	5.3	7.3	8.4	9.1	8.4

算出方法：輸送量(国内、製品、半製品、のべ数)での割合

気候変動(補足データ)

■ JFEスチールグループ子会社のエネルギー起源CO₂排出量・エネルギー消費量(2020年度)

会社名	CO ₂ 排出量(単位：t-CO ₂)	エネルギー消費量(単位：GJ)
JFEミネラル	284,369	5,102,698
JFE条鋼	463,613	8,855,335
水島合金鉄	296,644	3,012,398
JFEケミカル	231,782	4,706,668
JFE物流	156,613	2,249,469
JFEマテリアル	60,496	1,107,822
JFE鋼板	59,593	1,252,613
JFEロックファイバー	34,483	557,574
JFE継手	15,246	356,383
JFEプラリソース	20,853	377,933
水島リバーメント	11,464	161,650
JFEコンテナ	10,206	208,281
J-ロジテック	8,240	120,150
ガルバテックス	4,504	88,212
JFE建材	8,161	198,578
JFE溶接鋼管	7,870	156,619
JFEテクノワイヤー	4,992	110,067
JFE精密	4,783	88,015
ケーブラシート	4,847	83,826
JFEライフ	6,750	125,560
千葉リバーメント	6,779	132,610
JFE建材フェンス	3,484	63,264
JFE大径鋼管	3,043	64,927
ジェコス	2,985	61,455
JFE鋼材	2,855	62,550
海外(5社)	1,207,692	15,925,097
合計	2,918,390	45,229,754

■ JFEエンジニアリンググループ子会社のエネルギー起源CO₂排出量・エネルギー消費量(2020年度)

会社名	CO ₂ 排出量(単位：t-CO ₂)	エネルギー消費量(単位：GJ)
J&T環境	39,686	770,206
Jファーム	3,023	56,707
富士化工	1,606	36,102
北日本機械	1,012	16,860
東北ドック	940	17,246
JFE環境サービス	730	12,197
あすか創建	891	15,362
JFEパイプライン	362	5,939
JFEテクノス	183	3,075
JFEアクアサービス機器	21	656
合計	48,454	934,349

汚染防止

■ 大気への放出関連データ

項目	対象範囲	単位	2016年度	2017年度	2018年度	2019年度	2020年度
SOx排出量*	ST Gr	百万Nm ³	4.5	4.7	4.1	4.3	3.3
	ST	百万Nm ³	4.5	4.6	4.1	4.3	3.3
	ST子会社	百万Nm ³	0.03	0.05	0.04	0.04	0.03
NOx排出量*	ST Gr	百万Nm ³	11.1	11.7	10.7	11.3	10.4
	ST	百万Nm ³	10.9	11.5	10.5	11.1	10.3
	ST子会社	百万Nm ³	0.22	0.20	0.19	0.17	0.14

※ 集計範囲：JFEスチールの国内連結子会社13社

■ 水域への排出関連データ

項目	対象範囲	単位	2016年度	2017年度	2018年度	2019年度	2020年度
COD (化学的酸素要求量)	ST	t/日	3.1	3.0	3.3	3.2	2.9
	ST子会社 ^{※1}	t/日	0.13	0.14	0.17	0.15	0.17
	EN ^{※2}	kg/日	6.1	5.6	6.8	8.4	8.7

※1 集計範囲：JFEスチールの国内連結子会社15社

※2 年間の最大値を報告しています。

■ 化学物質管理データ

項目	対象範囲	単位	2016年度	2017年度	2018年度	2019年度	2020年度	
PRTR届出物質 ^{※1} ^{※2}	排出量	全社 ^{※3}	t	—	—	1,019	918	754
		ST Gr	t	842	897	814	766	596
		ST	t	429	516	545	481	341
		ST子会社	t	413	381	269	285	255
		EN Gr	t	—	—	205	152	158
		EN	t	87	85	147	107	121
		EN子会社	t	—	—	58.4	45.4	36.7
	移動量	全社 ^{※3}	t	—	—	9,210	7,866	5,949
		ST Gr	t	7,047	8,934	9,176	7,832	5,910
		ST	t	2,212	2,726	2,533	1,865	1,694
		ST子会社	t	4,835	6,208	6,643	5,967	4,216
		EN Gr	t	—	—	34	34	39
		EN	t	28	28	28	29	26
		EN子会社	t	—	—	5.7	5.4	12.5

※1 集計範囲：

- JFEスチール、国内連結子会社18社
- JFEエンジニアリング、国内連結子会社4社

※2 ダイオキシン類を除く

※3 JFE商事はPRTR届出に該当しないため、報告対象外となります。

汚染防止(補足データ)

■ JFEスチールグループ子会社のSOx・NOx排出量(2020年度)

会社名	SOx排出量(単位：Nm ³)	NOx排出量(単位：Nm ³)
JFEミネラル	4,258	35,642
JFEロックファイバー	0	0
水島合金鉄	221	21,523
JFEマテリアル	4,964	24,242
千葉リバーメント	113	953
水島リバーメント	0	625
JFE精密	2,197	126
JFEプラリソース	144	284
JFE条鋼	3,397	8,985
JFE建材	53	1,364
JFE建材フェンス	0	0
JFE鋼板	1,756	11,186
JFEコンテナ	108	0
JFE溶接鋼管(旧JFE鋼管)	0	0
JFE大径鋼管	0	0
ガルバテックス	0	449
JFE継手	22	759
JFEテクノワイヤー	0	0
JFE鋼材	0	0
ジェコス	0	0
JFE物流	0	0
J-ロジテック	0	0
JFEケミカル	8,811	35,949
ケープラシート	163	0
JFEライフ	0	0
合計	26,207	142,087

資源有効活用

■ 資源関連の基礎データ

	項目	対象範囲	単位	2016年度	2017年度	2018年度	2019年度	2020年度
投入資源	鉄鋼原料	ST	百万t	70.1	71.3	66.0	67.0	58.7
	鉄鉱石	ST	百万t	43.5	43.5	40.1	41.4	35.4
	石炭	ST	百万t	21.0	22.0	20.6	20.3	18.1
	石灰石	ST	百万t	5.6	5.8	5.3	5.3	5.2
	リサイクル原料 (鉄スクラップ)	ST	百万t	0.7	1.2	1.3	1.1	0.8
	原材料	EN	千t	39.1	41.8	47.3	39.4	36.9
供給製品	鉄鋼製品	ST [※]	百万t	28.8	28.5	26.3	26.7	22.8
	エンジニアリン グ製品	EN	千t	36.1	39.7	44.5	36.6	34.7

※ 2016年度は、JFE条鋼 仙台製造所のデータを加えて算出

■ 副産物・廃棄物関連データ

	項目	対象範囲	単位	2016年度	2017年度	2018年度	2019年度	2020年度
副産物	発生量 ^{※1}	ST Gr	百万t	15.3	16.2	16.1	15.6	13.9
		ST	百万t	14.5	15.7	15.3	15.1	13.4
		ST子会社	百万t	0.8	0.5	0.8	0.5	0.5
	所内リサイ クル量	ST	百万t	3.7	4.2	6.0	5.0	3.3
	所内リサイ クル率	ST	%	25.4	27.5	39.3	32.9	24.9
	最終処分量 ^{※1}	ST Gr	万t	8.7	8.1	8.1	7.4	6.0
		ST	万t	4.5	4.7	5.2	4.3	3.7
		ST子会社	万t	4.2	3.4	2.9	3.1	2.3
	再資源化率	ST	%	99.7	99.7	99.7	99.7	99.7
	海域・ 陸上・ 土木用 材(副産 物から の利用)	副産物の発 生量	ST	百万t	14.5	15.4	15.3	15.1
地域社会で の利用量		ST	百万t	10.8	11.2	9.2	10.1	10.0
地域社会で の利用率		ST	%	74.3	72.2	60.4	66.8	74.8

項目	対象範囲	単位	2016年度	2017年度	2018年度	2019年度	2020年度	
廃棄物	発生量 ^{※2※3}	EN Gr	千t	—	158.0	131.7	211.0	159.1
	オフィス部門	EN	t	320.8	429.8	386.4	367.1	329.2
		横浜本社	t	241.7	357.1	299.9	299.0	256.9
		津製作所	t	79.1	72.7	86.5	68.2	72.3
	生産部門	EN	t	973.2	773.0	1,039.3	1,340.5	1,072.3
		鶴見製作所	t	443.4	302.3	506.6	653.8	519.8
		津製作所	t	529.8	470.7	532.7	686.7	552.5
	工事部門	EN	t	101,812.2	88,140.4	109,045.2	145,397.7	97,387.9
	子会社	EN子会社	t	—	69,835.7	22,634.4	63,876.7	60,296.7
	最終処分量	EN	t	1,954.4	1,666.5	2,125.1	4,489.3	2,011.6
	オフィス部門	EN	t	8.4	9.0	10.7	8.5	9.1
		横浜本社	t	3.3	4.3	4.1	3.3	2.1
		津製作所	t	5.1	4.7	6.6	5.2	7.0
	生産部門	EN	t	329.8	289.0	353.3	312.6	351.2
		鶴見製作所	t	67.0	70.6	83.2	77.3	75.2
		津製作所	t	262.8	218.4	270.1	235.3	276.0
	工事部門	EN	t	1,616.2	1,368.5	1,761.1	4,168.2	1,651.3
	再資源化率	EN	%	96.3	96.7	97.0	95.8	95.9
	リサイクル率(オフィス部門)	EN	%	96.9	97.6	96.7	97.3	96.8
		横浜本社	%	98.5	98.7	98.5	98.8	99.1
津製作所		%	88.9	89.0	85.2	85.2	87.2	
リサイクル率(生産部門)	EN	%	53.4	45.3	46.8	68.0	48.8	
	鶴見製作所	%	78.9	61.0	68.7	79.4	72.0	
	津製作所	%	32.5	37.0	32.1	60.9	33.8	
リサイクル率(工事部門)	EN	%	98.4	98.4	98.4	97.1	98.3	

※1 集計範囲：JFEスチール、国内連結子会社25社

※2 集計範囲：JFEエンジニアリング、国内連結子会社10社

※3 2019年度からJFEエンジニアリングのオフィス部門、生産部門の廃棄物発生量を含む

■ JFEエンジニアリング(現地工事部門)の廃棄物別データ

項目		対象範囲	単位	2016年度	2017年度	2018年度	2019年度	2020年度
がれき	発生量	EN	t	56,767	58,824	78,410	113,637	78,100
	最終処分量	EN	t	414	94	297	1,533	484
	リサイクル率	EN	%	99.3	99.8	99.6	98.6	99.4
汚泥	発生量	EN	t	21,814	23,463	16,142	17,225	12,399
	最終処分量	EN	t	98	849	199	205	135
	リサイクル率	EN	%	99.5	96.3	98.8	98.8	98.9
がれき・汚泥を 除く産業廃棄物	発生量	EN	t	23,231	5,853	14,494	14,535	6,888
	最終処分量	EN	t	1,103	425	1,265	2,430	1,032
	リサイクル率	EN	%	95.0	92.2	91.0	82.1	83.4

■ JFE商事の紙消費関連データ

項目	対象範囲	単位	2016年度	2017年度	2018年度	2019年度	2020年度
紙(コピー用紙)消費量	SH	箱	4,904	5,100	4,832	4,675	3,116
	東京	箱	2,614	2,674	2,661	2,516	1,333
	大阪	箱	545	527	372	399	405
	名古屋	箱	305	308	217	293	157
	支店	箱	1,440	1,591	1,582	1,467	1,221

資源有効活用(補足データ)

■ JFEグループのリサイクル処理事例(2020年度)

内容		単位	処理量
2020年度容器包装プラスチックの落札		万t	9
使用済みプラスチックの製鉄プロセス 利用	製鉄プロセスにて直接利用	万t	5
	ガス回収して製鉄所の原燃料として利用	万t	5
蛍光灯処理		万本	2,000
廃家電など		万台	50

■ JFEグループのリサイクル事業一覧

地区	会社名および工場・事業所など	施設	施設所在地
札幌	札幌バイオフィードリサイクル株式会社	食品廃棄物リサイクル施設	北海道札幌市東区中沼町45-53
仙台	J&T環境株式会社 仙台工場 利府工場	仙台市プラスチック製容器包装 ベール化施設 プラ材料リサイクル施設 蛍光灯リサイクル施設 リサイクルパレット製造施設 機密文書処理施設 RPF製造施設	宮城県仙台市宮城野区港1-6-1 同上 同上 同上 同上 同上 宮城県宮城郡利府町しらかし台6-5-14
鹿島	JFE条鋼株式会社	電炉リサイクル施設 直流アーク電気炉	茨城県神栖市南浜7
千葉	J&T環境株式会社 千葉リサイクルセンター 千葉バイオガスセンター	ガス化熔融炉 食品廃棄物リサイクル施設	千葉県千葉市中央区川崎町1 同上
東京	J&T環境株式会社 東京臨海エコクリーン	流動床ガス化溶解炉(産廃用) バーチカル炉(医廃用)	東京都江東区青梅3丁目地先 同上
川崎	J&T環境株式会社 扇島工場 川崎ペットボトルリサイクル工場 川崎エコクリーン	使用済みプラスチック原料化施設 ペットボトルリサイクル施設 キルン・ストーカ炉 固形廃棄物リサイクル施設	神奈川県川崎市川崎区扇島10 神奈川県川崎市川崎区水江町5-1 神奈川県川崎市川崎区扇町5-73ほか 同上
	JFE プラリソース株式会社 水江原料化工場 NFボード® 製造工場	使用済みプラスチック原料化施設 NFボード® 製造施設	神奈川県川崎市川崎区水江町699-23ほか 神奈川県川崎市川崎区水江町5-1
	JFEアーバンリサイクル株式会社 家電リサイクル工場	家電・OAリサイクル施設	神奈川県川崎市川崎区水江町6-1
横浜	J&T環境株式会社 横浜エコクリーン ケミカル工場 鶴見蛍光灯リサイクル工場 横浜プラスチックリサイクル工場 金沢リサイクル工場	キルン・ストーカ炉 キルン式灰熔融炉 廃液・汚泥中間処理施設 乾電池・バッテリーリサイクル施設 蛍光灯リサイクル施設 横浜市プラスチック製容器包装 ベール化施設 固形廃棄物リサイクル施設	神奈川県横浜市鶴見区末広町2-1-5ほか 同上 神奈川県横浜市鶴見区弁天町3-1 神奈川県横浜市鶴見区末広町2-1-8 同上 同上 神奈川県横浜市金沢区福浦1-14-5
	株式会社Jバイオフィードリサイクル 横浜工場	食品廃棄物リサイクル施設	神奈川県横浜市鶴見区末広町2-1-5
倉敷 (水島)	水島エコワークス株式会社	ガス化熔融炉	岡山県倉敷市水島川崎通1-14-5
	JFE環境サービス株式会社 倉敷工場	木質系廃棄物炭化施設	岡山県倉敷市水島川崎通1-14-1

地区	会社名および工場・事業所など	施設	施設所在地
	JFE条鋼株式会社	電炉リサイクル施設 直流アーク電気炉	岡山県倉敷市水島川崎通1-5-2ほか
福山	JFE プラリソース株式会社 福山原料化工場	使用済みプラスチック原料化施設	広島県福山市箕沖町113
	J&T環境株式会社 福山RPF工場 福山PMリサイクル工場 福山パレット工場 製鉄作業所	RPF製造施設 プラマテリアルリサイクル施設 リサイクルパレット製造施設 キルン型焼却炉 管理型最終処分場 廃液中和施設	広島県福山市箕沖町115-1 同上 同上 広島県福山市鋼管町1 同上 同上
	福山リサイクル発電株式会社	ごみ固化燃料ガス化(RDF)発電施設(操業)	広島県福山市箕沖町107-8
富山	JFEマテリアル株式会社	使用済み触媒などからの希少金属回収施設	富山県射水市庄西町2-9-38

水セキュリティ

■ 水関連データ

項目	対象範囲	単位	2016年度	2017年度	2018年度	2019年度	2020年度	
水受入量 ^{※1}	全社	百万t	—	241	240	242	237	
	ST Gr	百万t	238	241	238	241	236	
		ST	百万t	213	220	218	221	215
		ST子会社	百万t	24.9	20.6	20.5	19.8	20.9
	EN Gr	千t	—	832	918	1,410	1,300	
		EN	千t	94	97	102	106	72
		EN子会社	千t	—	735	816	1,304	1,228
	SH Gr	千t	140	166	165	149	160	
		SH	千t	—	—	—	—	
		SH子会社	千t	140	166	165	149	160
排水量 ^{※2}	ST Gr	百万t	—	146	144	143	141	
	ST	百万t	127	128	126	126	123	
	ST子会社	百万t	—	17.8	18.0	17.0	18.3	
	EN	千t	148	140	146	126	157	

項目	対象範囲	単位	2016年度	2017年度	2018年度	2019年度	2020年度
水総使用量 ^{※2}	ST Gr	百万t	3,753	3,690	3,665	3,616	3,331
	ST	百万t	3,414	3,410	3,376	3,323	3,066
	ST子会社	百万t	339	280	289	293	265
蒸発量	ST	百万t	86	92	92	95	92
排水・蒸発率	ST	%	6.3	6.5	6.5	6.6	7.0
循環量 ^{※2}	ST Gr	百万t	3,515	3,449	3,427	3,375	3,096
	ST	百万t	3,201	3,190	3,158	3,102	2,851
	ST子会社	百万t	314	259	269	273	245
循環率 ^{※2※3}	ST	%	93.8	93.5	93.5	93.4	93.0
	ST子会社	%	91	93	93	93	92

※1 集計範囲：

- JFEスチール、国内連結子会社25社
- JFEエンジニアリング単体、国内連結子会社7社
- JFE商事の国内外連結子会社31社

※2 集計範囲：JFEスチール、国内連結子会社25社

※3 工業用水循環率(%) = (総使用量 - 工業用水受入量) / 総使用量 × 100

■ 取水源別・放流先別の水関連データ

項目	対象範囲	単位	2017年度 ^{※1}	2018年度 ^{※1}	2019年度 ^{※1}	2020年度
総水受入量	事業会社2社 ^{※2}	百万t	220.6	219.3	222.0	215.5
河川・湖		百万t	0	0	0	0
地下水		百万t	0	0	0	0
工業用水・上水道		百万t	220.6	219.3	222.0	215.5
海		百万t	0	0	0	0
雨水		百万t	0	0	0	0
その他の取水源		百万t	0	0	0	0
総排水量		事業会社2社 ^{※2}	百万t	130.2	127.5	127.9
海洋	百万t		129.7	127.0	127.5	124.5
地表水	百万t		0	0	0	0
地下/井戸	百万t		0	0	0	0
敷地外の水処理	百万t		0.4355	0.4431	0.4502	0.4796
有益/その他の用途	百万t		0	0	0	0
その他の放流先	百万t		0	0	0	0

※1 精度向上のため、過年度数値を遡及して修正

※2 集計範囲：JFEスチール、JFEエンジニアリング

水セキュリティ(補足データ)

■ JFEスチールグループ子会社の水受入量・排出量(2020年度)

会社名	受入量(単位:t)	排水量(単位:t)
JFEミネラル	2,439,154	2,440,952
JFEロックファイバー	62,010	62,010
水島合金鉄	419,063	24,709
JFEマテリアル	4,049,364	4,049,364
千葉リバーメント	17,435	17,435
水島リバーメント	16,594	16,594
JFE精密	437,485	437,485
JFEプラリソース	15,871	12,817
JFE条鋼	4,767,501	3,046,728
JFE建材	94,652	124,699
JFE建材フェンス	68,390	68,390
JFE鋼板	822,695	637,519
JFEコンテナ	250,560	250,560
JFE溶接鋼管	43,853	43,853
JFE大径鋼管	1,554	1,554
ガルバテックス	700,980	700,980
JFE継手	3,742	33,672
JFEテクノワイヤー	80,763	80,763
JFE鋼材	13,673	13,673
ジェコス	68,004	62,350
JFE物流	103,048	103,048
J-ロジテック	3,233	3,233
JFEケミカル	5,936,163	5,616,840
ケーブラシート	31,123	17,307
JFEライフ	494,266	481,084
合計	20,941,176	18,347,619

■ JFEエンジニアリンググループ子会社の水受入量(2020年度)

会社名	受入量(単位：千t)
J&T環境	1,164
JFE環境サービス	0.03
北日本機械	0.003
東北ドック鉄工	33.2
JFEアクアサービス機器	0.002
富士化工	0.02
Jファーム	31.0
合計	1,228