



JFEグループ

2006年度業績見通し

2007年3月1日

本資料は、証券取引法上のディスクロージャー資料ではなく、その情報の正確性、完全性を保証するものではありません。また、提示された予測等は説明会の時点で入手された情報に基づくものであり、不確定要素を含んでおります。従いまして、本資料のみに依拠して投資判断されますことはお控え下さいますようお願い致します。本資料利用の結果生じたいかなる損害についても、当社は一切責任を負いません。



目 次

- 2006年度業績見通し
 - JFEスチール
 - JFEエンジ/JFE都市開発/LSI事業
 - JFEホールディングス
- トピックス



JFEグループ

2006年度 連結業績見通し



2006年度業績見通し

JFE

対前回(10/26)公表値

(単位:億円)

	06年度見通し(10/26)		06年度見通し(3/1)		増減	
	上期	年間	上期	年間	上期	年間
売上高	14,866	32,400	14,866	32,700	0	300
営業利益	2,180	4,950	2,180	4,950	0	0
営業外損益	58	△50	58	50	0	100
経常利益	2,238	4,900	2,238	5,000	0	100
特別損益	△49	△100	△49	△49	0	51
税前提利益	2,188	4,800	2,188	4,950	0	150
税・少持	△843	△1,900	△843	△2,000	0	△100
当期利益	1,345	2,900	1,345	2,950	0	50

ROS

15.1%

15.3%

0.2%



2006年度業績見通し

JFE

対前年実績

(単位:億円)

	05年度実績		06年度見通し		増減	
	上期	年間	上期	年間	上期	年間
売上高	14,532	30,983	14,866	32,700	334	1,717
営業利益	2,642	5,171	2,180	4,950	△462	△221
営業外損益	35	1	58	50	23	49
経常利益	2,678	5,173	2,238	5,000	△440	△173
特別損益	△96	△80	△49	△49	47	31
税前提利益	2,581	5,092	2,188	4,950	△393	△142
税・少持	△879	△1,832	△843	△2,000	36	△168
当期利益	1,702	3,259	1,345	2,950	△357	△309
ROS		16.7%		15.3%		△1.4%



JFE

JFEホールディングス

2006年度売上高、「営業」利益見通し

対前回(10/26)公表値

(単位:億円)

	06年度見通し(10/26)		06年度見通し(3/1)		増 減	
	上期	年間	上期	年間	上期	年間
鉄 鋼 事 業	13,709	28,909	13,709	29,309	0	400
エンジニアリング事業	987	3,100	987	3,000	0	△100
都市開発事業	93	340	93	340	0	0
L S I 事業	227	460	227	440	0	△20
消去又は全社	△151	△409	△151	△389	0	20
売 上 高	14,866	32,400	14,866	32,700	0	300
鉄 鋼 事 業	2,203	4,903	2,203	4,953	0	50
エンジニアリング事業	△35	30	△35	△30	0	△60
都市開発事業	4	36	4	38	0	2
L S I 事業	5	5	5	4	0	△1
消去又は全社	2	△24	2	△15	0	9
営 業 利 益	2,180	4,950	2,180	4,950	0	0



JFE

JFEホールディングス

2006年度売上高、「経常」利益見通し

対前回(10/26)公表値

(単位:億円)

	06年度見通し(10/26)		06年度見通し(3/1)		増 減	
	上期	年間	上期	年間	上期	年間
鉄 鋼 事 業	13,709	28,909	13,709	29,309	0	400
エンジニアリング事業	987	3,100	987	3,000	0	△100
都市開発事業	93	340	93	340	0	0
L S I 事業	227	460	227	440	0	△20
消去又は全社	△151	△409	△151	△389	0	20
売 上 高	14,866	32,400	14,866	32,700	0	300
鉄 鋼 事 業	2,229	4,779	2,229	4,879	0	100
エンジニアリング事業	3	80	3	40	0	△40
都市開発事業	4	34	4	36	0	2
L S I 事業	4	4	4	0	0	△4
消去又は全社	△2	3	△2	45	0	42
経 常 利 益	2,238	4,900	2,238	5,000	0	100



2006年度売上高、「営業」利益見通し

JFE

対前年実績

(単位:億円)

	05年度実績		06年度見通し		増 減	
	上期	年間	上期	年間	上期	年間
鉄 鋼 事 業	13,381	27,538	13,709	29,309	328	1,771
エンジニアリング事業	1,007	3,060	987	3,000	△ 20	△60
都市開発事業	80	285	93	340	13	55
L S I 事業	207	461	227	440	20	△21
消去又は全社	△145	△363	△151	△389	△ 6	△26
売 上 高	14,532	30,983	14,866	32,700	334	1,717
鉄 鋼 事 業	2,710	5,137	2,203	4,953	△ 507	△184
エンジニアリング事業	△82	△33	△35	△30	47	3
都市開発事業	3	29	4	38	1	9
L S I 事業	7	21	5	4	△ 2	△17
消去又は全社	3	16	2	△15	△ 1	△31
営 業 利 益	2,642	5,171	2,180	4,950	△ 462	△221



2006年度売上高、「経常」利益見通し

JFE

対前年実績

(単位:億円)

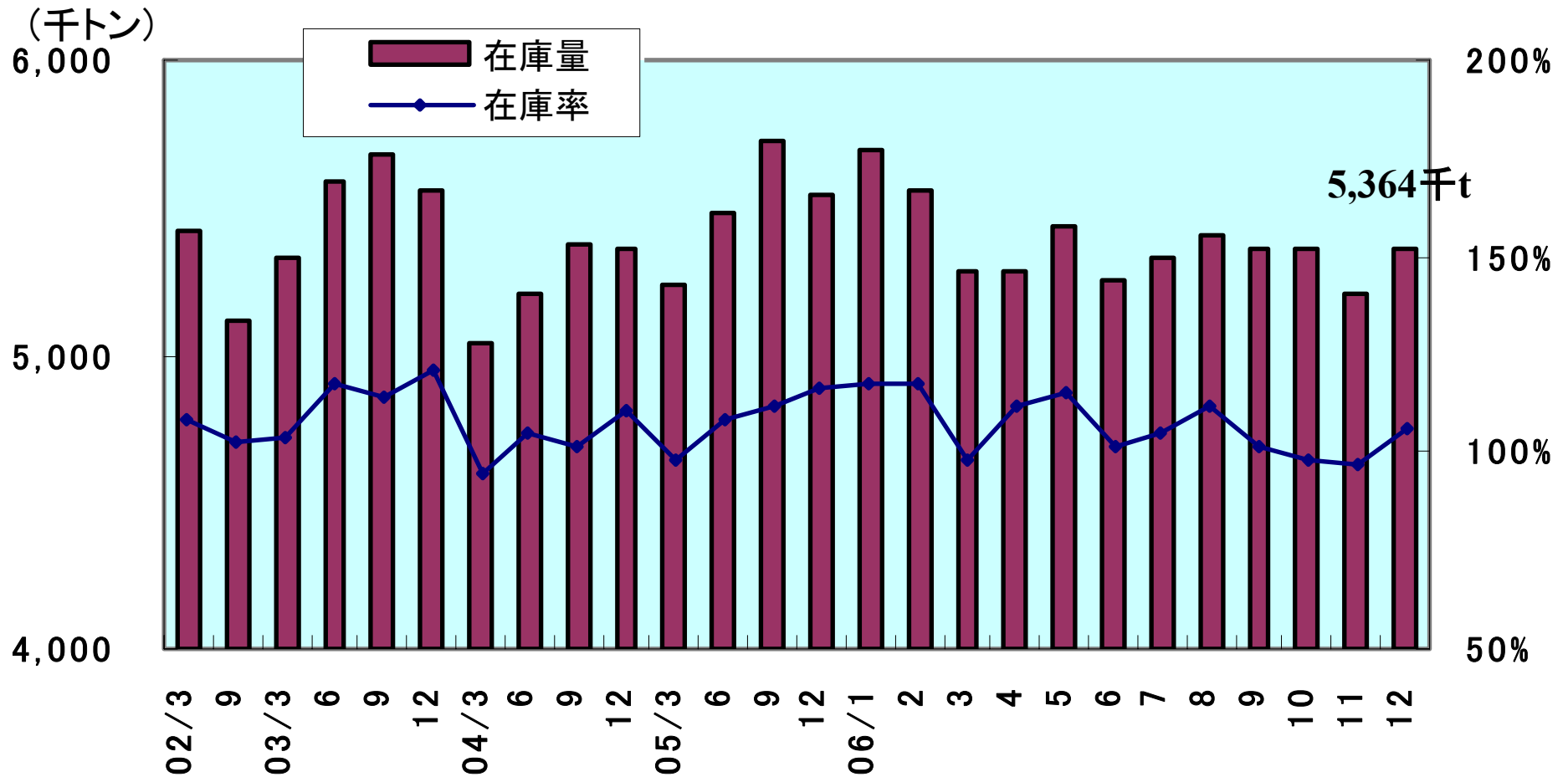
	05年度実績		06年度見通し		増 減	
	上期	年間	上期	年間	上期	年間
鉄 鋼 事 業	13,381	27,538	13,709	29,309	328	1,771
エンジニアリング事業	1,007	3,060	987	3,000	△ 20	△60
都市開発事業	80	285	93	340	13	55
L S I 事業	207	461	227	440	20	△21
消去又は全社	△145	△363	△151	△389	△ 6	△26
売 上 高	14,532	30,983	14,866	32,700	334	1,717
鉄 鋼 事 業	2,723	5,107	2,229	4,879	△ 494	△228
エンジニアリング事業	△57	9	3	40	60	31
都市開発事業	3	28	4	36	1	8
L S I 事業	7	20	4	0	△ 3	△20
消去又は全社	0	8	△2	45	△ 2	37
経 常 利 益	2,678	5,173	2,238	5,000	△ 440	△173



JFEスチール
2006年度 連結業績見通し

国内販売環境（在庫）

メーカー・問屋在庫



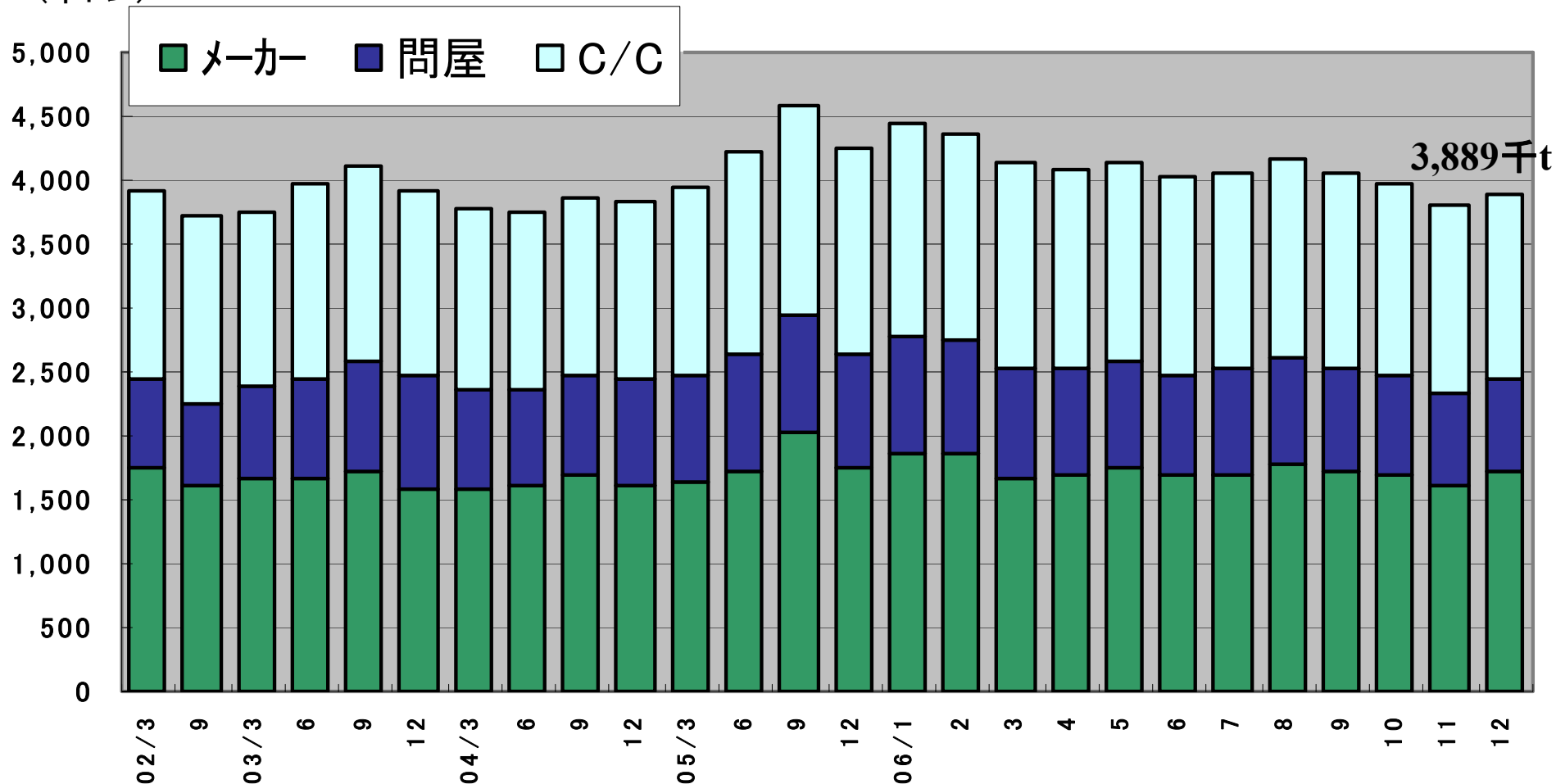


国内販売環境（在庫）

JFE

(千トン)

薄板3品在庫



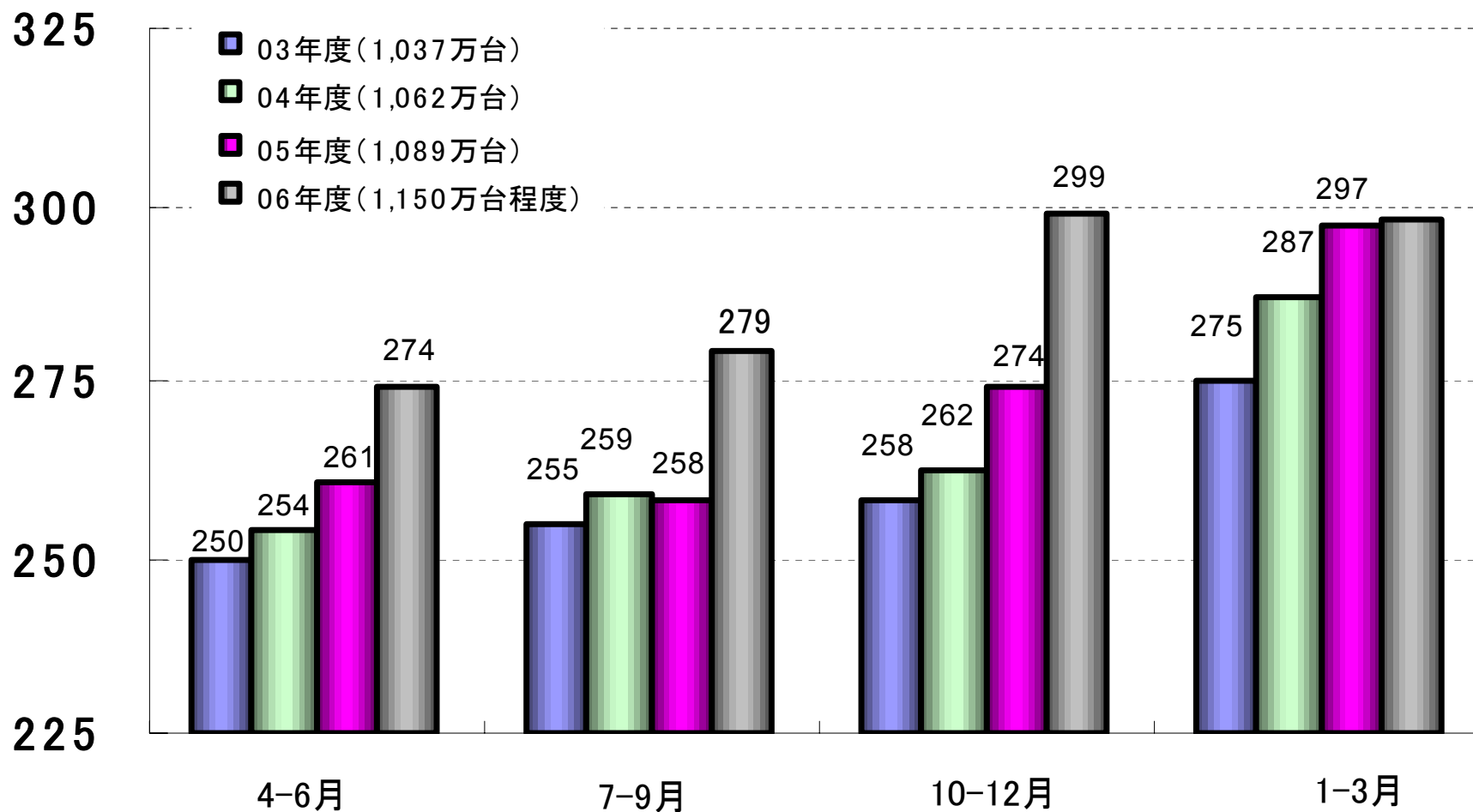


JFE

販売環境 (国内自動車)

自動車生産台数

(万台)

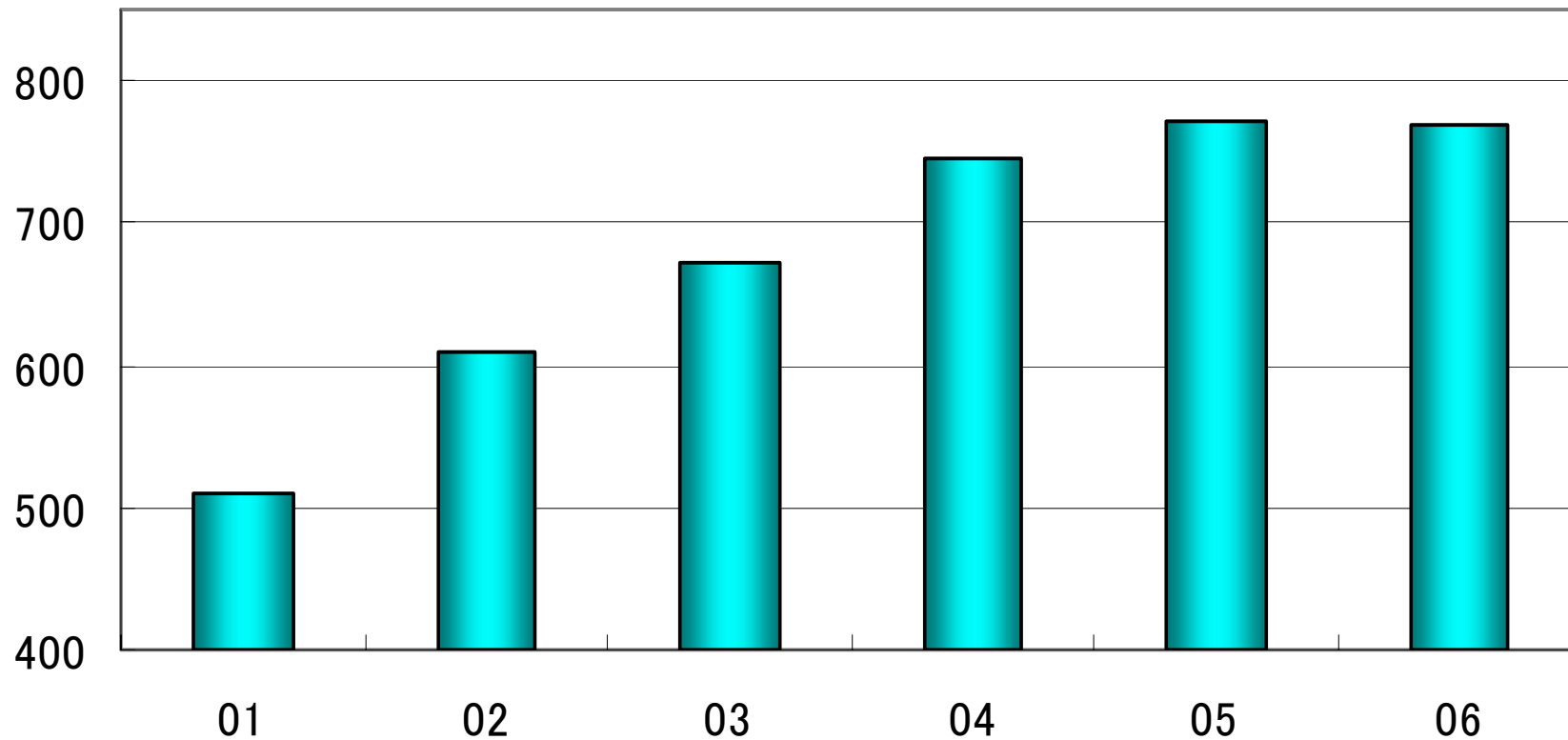


(06年度はJFE推定)

販売環境 (国内自動車)

日本のKDセット輸出の推移

(万台)



(06年度はJFE推定)



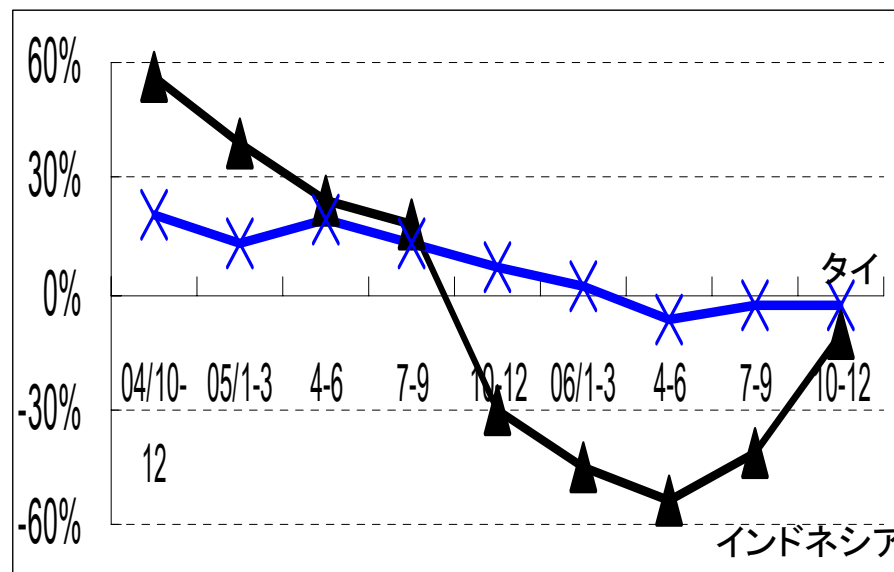
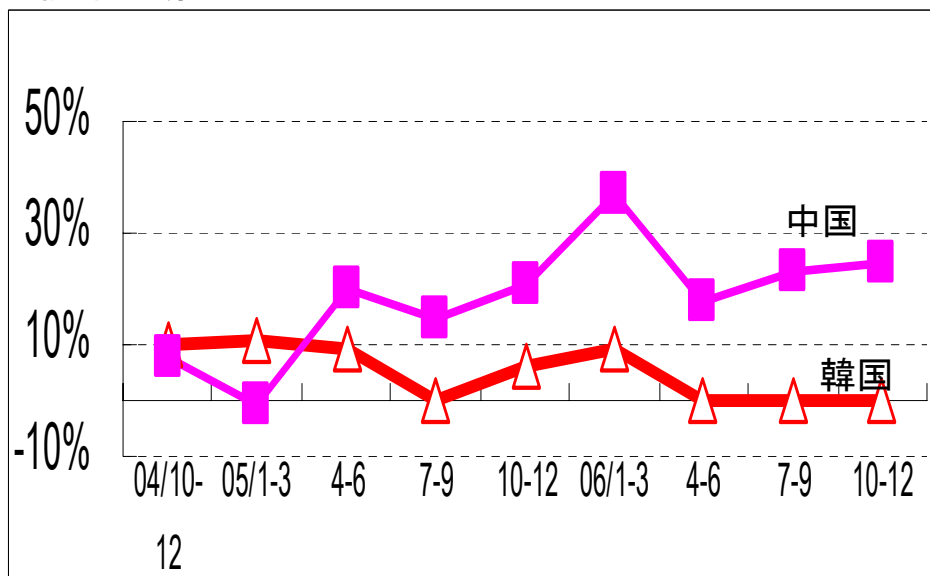
輸出販売環境（輸出自動車）

JFEスチール

■ 自動車販売：中国は堅調に推移。原油高の影響等により低迷していたインドネシアも回復基調。タイ・韓国はほぼ前年レベル。

主要国自動車販売

(前年同期比)

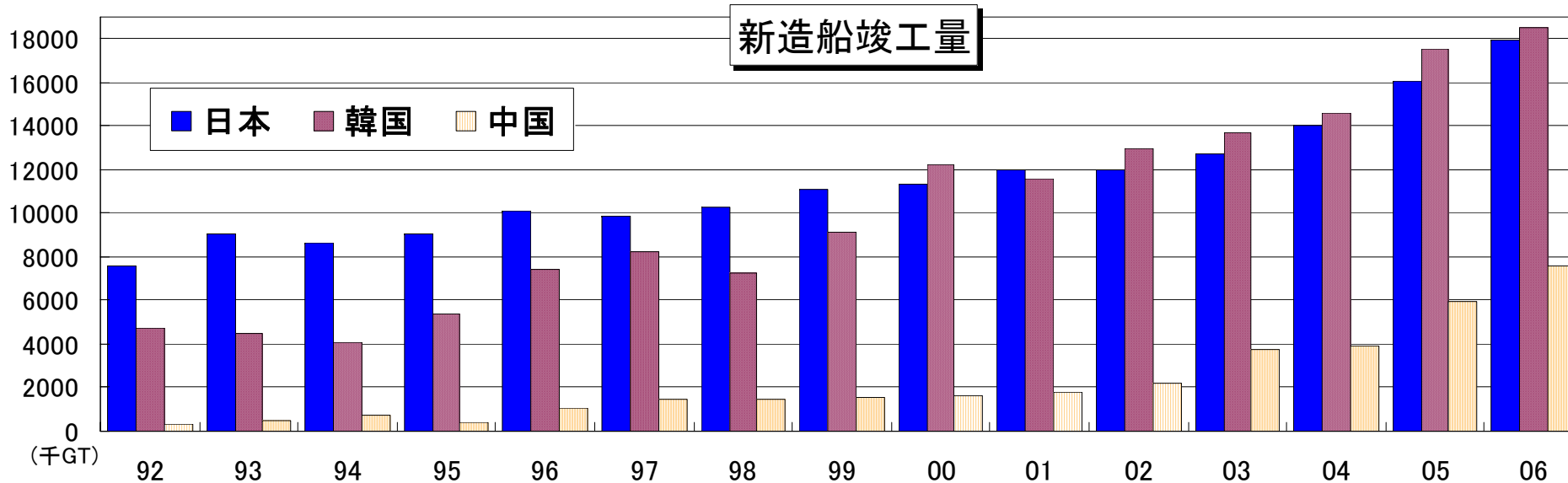
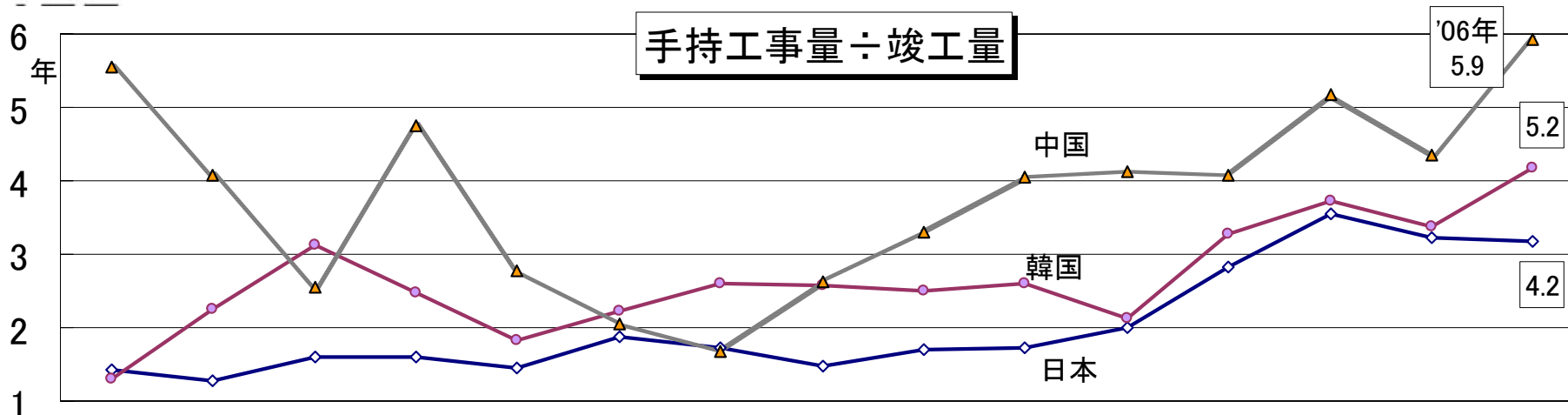


(単位：万台)

	05年	06年		前年比	
		10-12月	10-12月	絶対値	%
中国	576	202	721	+145	+25%
韓国	372	107	380	+8	+2%
タイ	70	19	68	▲2	▲3%
インドネシア	53	9	32	▲21	▲40%



販売環境(国・輸造船)



出所: Lloyd's, World Shipbuilding Statistics / World Fleet Statistics

出所: Lloyd's, World Shipbuilding Statistics / World Fleet Statistics、06年度はJFE推定



輸出販売環境（家電）

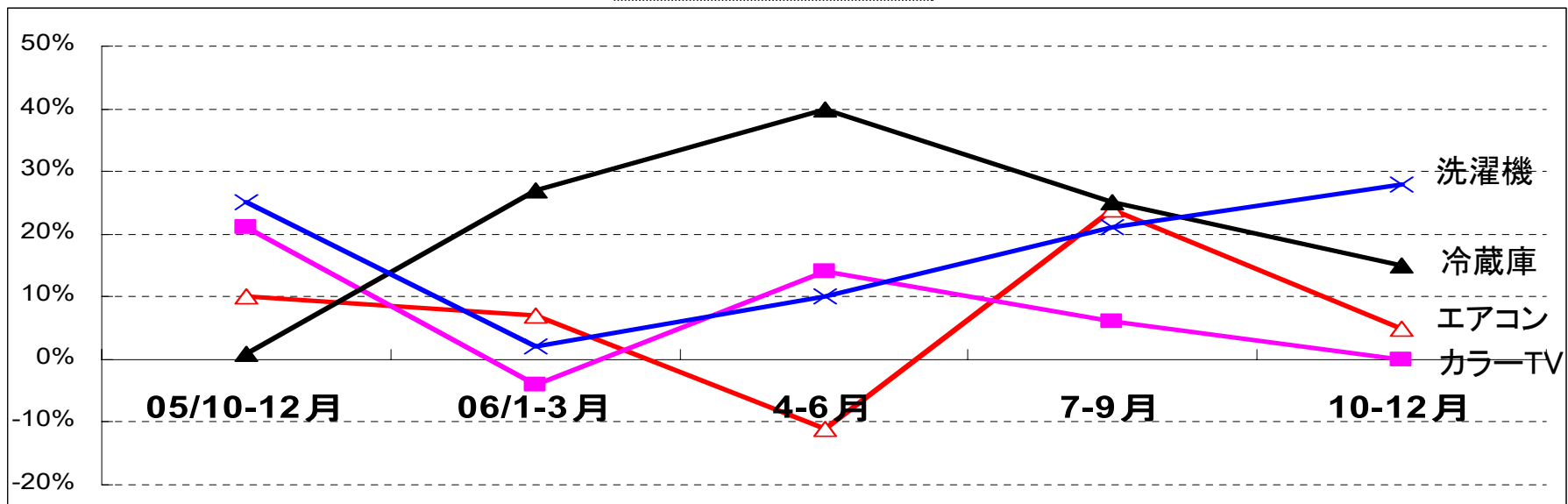
JFEスチール

JFE

■ 中国家電生産は堅調。

中国家電生産

(前年同期比)



(単位:万台)

	05年	06年		前年比	
		10-12月			
エアコン	7,469	1,728	7,943	+474	+6%
カラーテレビ	8,779	3,004	9,391	+612	+7%
冷蔵庫	3,106	799	4,200	+1,094	+35%
洗濯機	2,953	1,266	3,492	+539	+18%

出所: 中国国家统计局

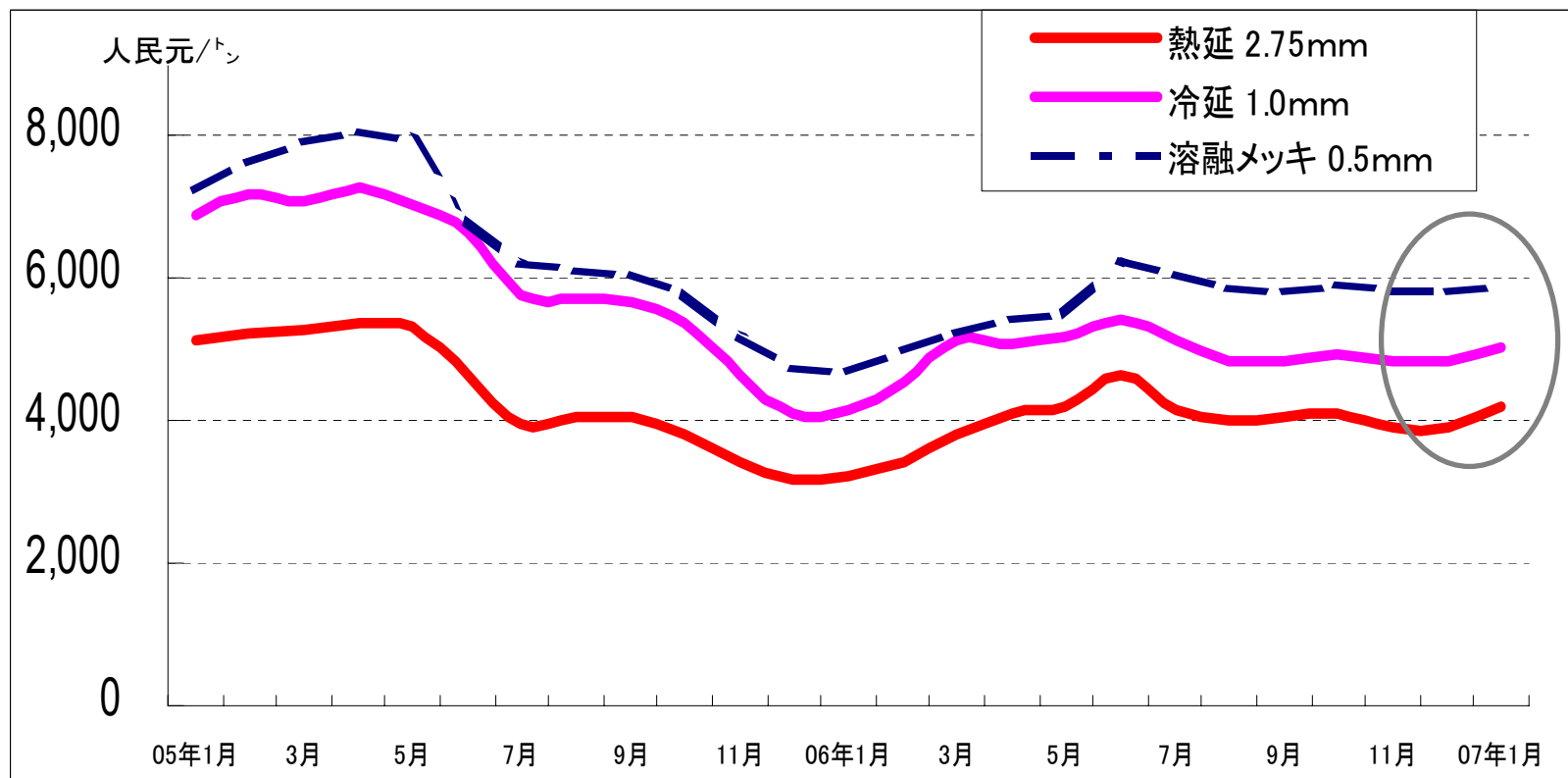


輸出販売環境（汎用品）

JFEスチール

■ 中国の汎用品市況は、堅調な内外需と流通在庫が低水準であることから、市況は改善傾向。

◆ 中国薄板市況推移



出所:中国物資価格情報 増値税含む
全国18地区鋼材市場の平均値

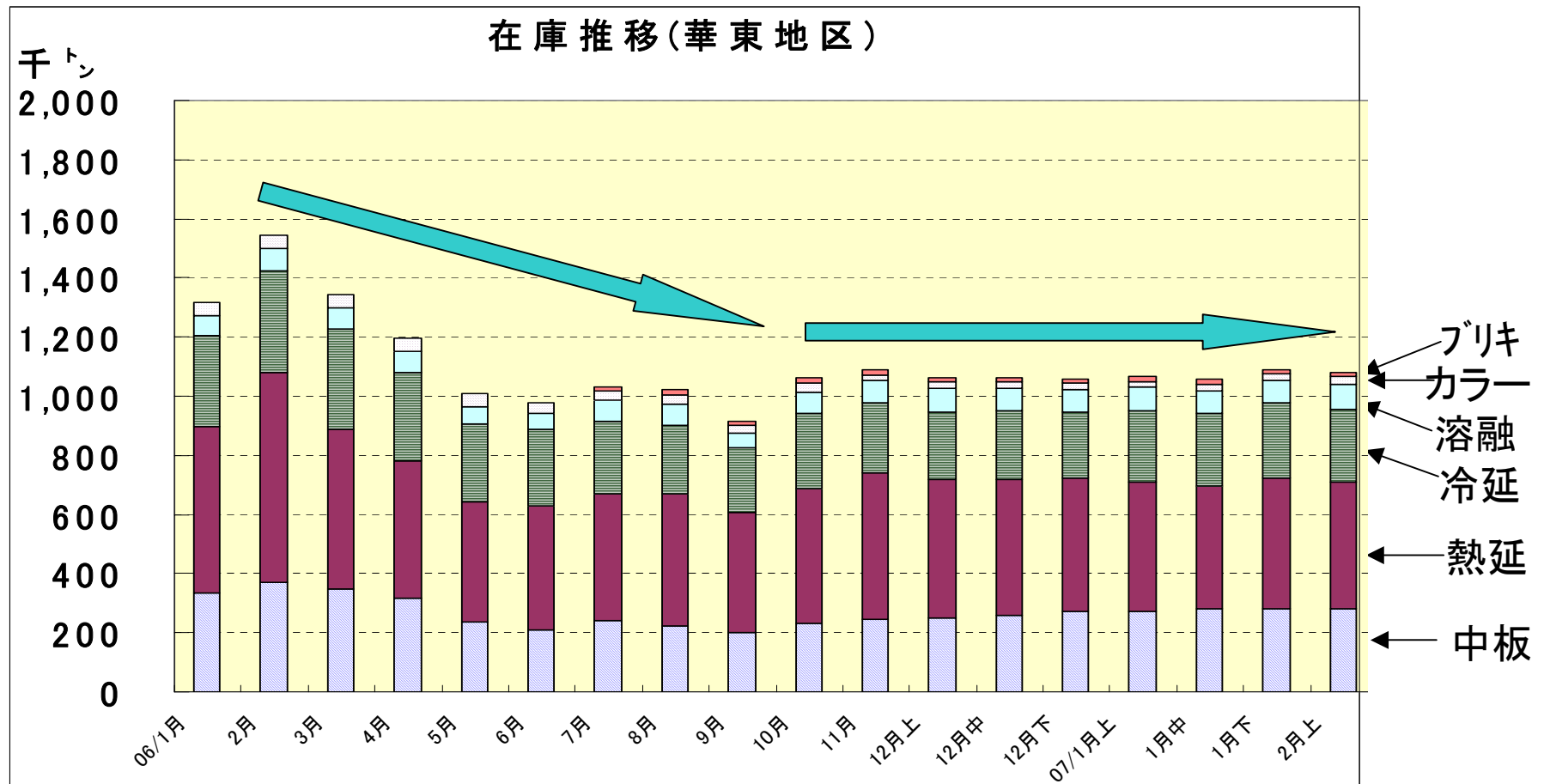


輸出販売環境（中国在庫）

JFE中国薄板在庫

～華東地区薄板在庫(公共倉庫)～

■在庫レベルは低水準で推移





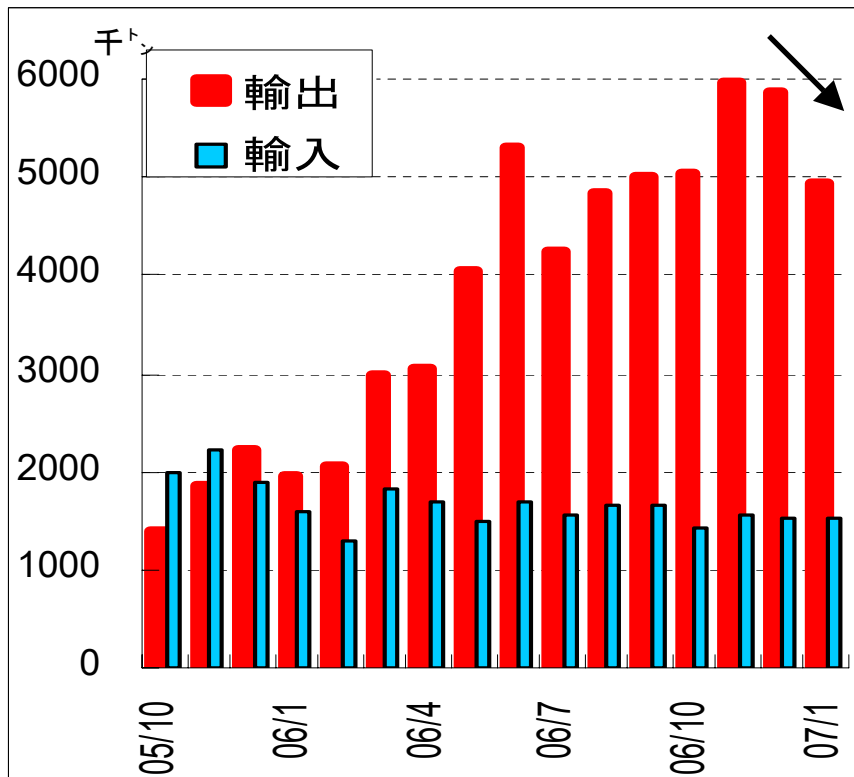
輸出販売環境（中国輸出量）

JFEスチール

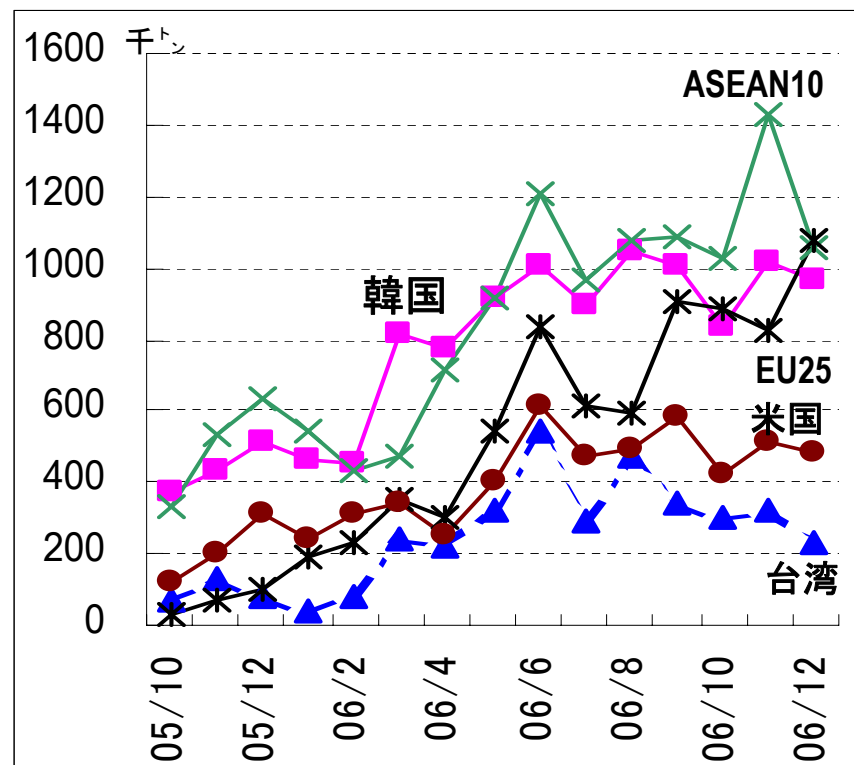
JFE

■中国の輸出は依然として高水準継続ではあるが、07年1月輸出速報では鋼材438万t(前月比117万t減)、半製品57万t(前月比7万t増)と前月比大幅に減少した。

◆中国 鋼材輸出入推移(半製品含む)



◆中国 仕向け国別鋼材輸出推移



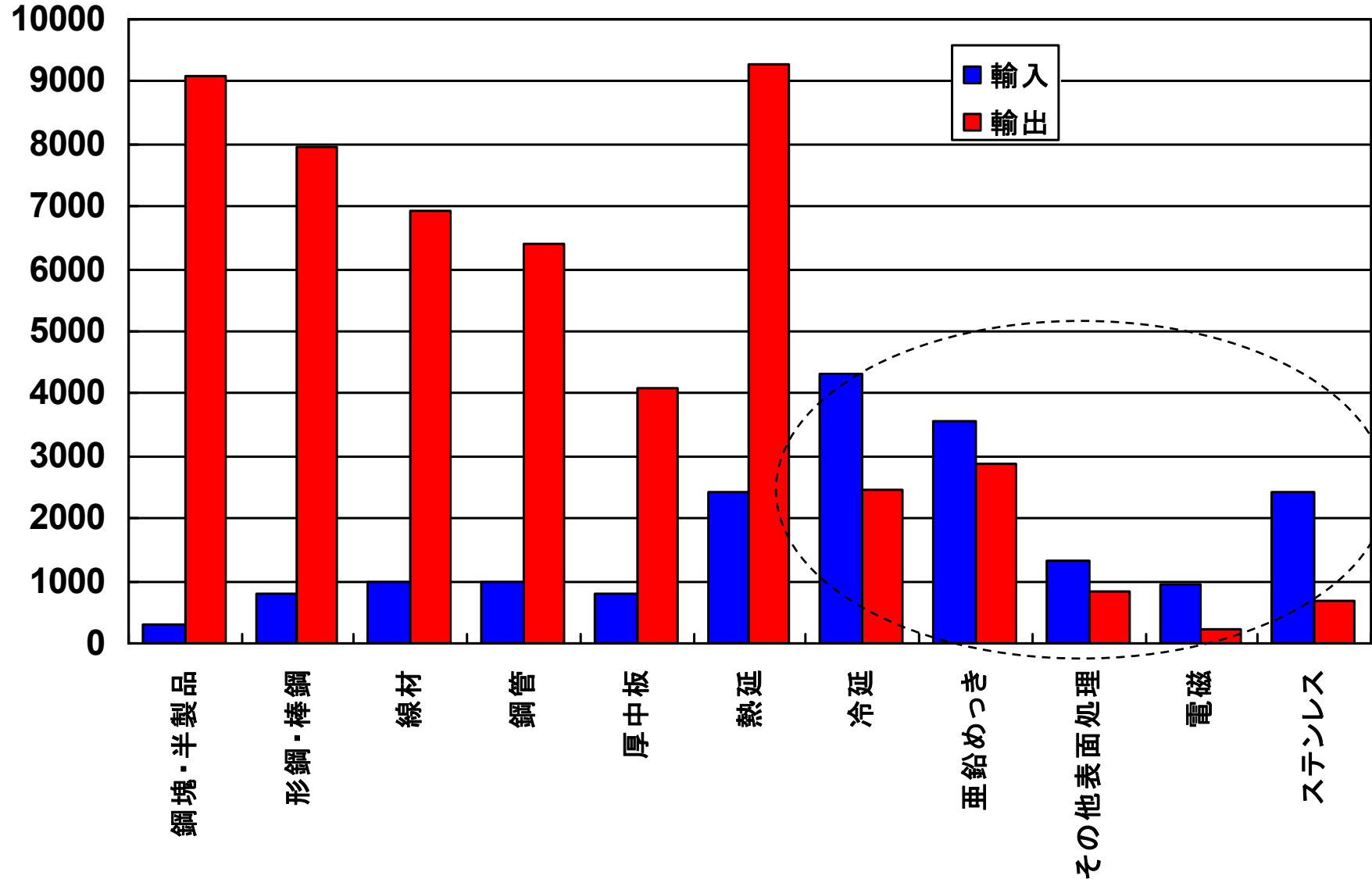
出所:中国税関総署



輸出販売環境 (中国品種別輸出量)

JFE◆中国の品種別輸出入状況(06年暦年)

(千トン)





当社の状況 (1)

JFE

単体数量前提(万t)

	05年度 (実績)	06年度		
		06上(実)	06下(予)	
粗鋼生産	2,672	1,418	1,482	2,900
鋼材出荷	2,457	1,273	1,367	2,640

平均単価(千円/t) 76.9 74.6 77 76

連結粗鋼生産	3,015	1,607	1,673	3,280
--------	-------	-------	-------	-------

○需要堅調にてフル生産継続(06年度下期:ほぼ粗鋼生産 30百万t/年水準)。

- ・国内 自動車・造船・産機を中心とした製造業向けは需要旺盛な環境。
- ・輸出 高級品分野堅調。



当社の状況 (2)

JFE

高級品 能力拡張工事 進捗状況

事業所	ライン	工事内容	能力 (千トン/月)	稼動状況
西日本製鉄所 (福山地区)	第4溶融亜鉛めっきライン	新設	50	07/1月・稼動開始
広州JFE鋼板	溶融亜鉛めっきライン	新設	33	06/3月・稼動開始
東日本製鉄所 (京浜地区)	酸洗ライン	新設	100	07/5月稼動開始 (予定)
知多製造所	小径シームレス	13Cr 能力増強	(13Cr) + 3	07/1月稼動開始



2006年度業績見通し

JFE

JFEスチール

単位: 億円

JFEスチール	05年度 実績	06年度前回(10/26)			06年度今回			年度差異 05→06	年度差異 前回→今回
		上期	下期		上期	下期			
単体	(19,371)	(9,725)	(10,500)	(20,225)	(9,725)	(10,700)	(20,425)	(1,054)	(200)
売上高	27,538	13,709	15,200	28,909	13,709	15,600	29,309	1,771	400
単体	(3,944)	(1,671)	(2,150)	(3,821)	(1,671)	(2,200)	(3,871)	(▲73)	(50)
営業利益	5,137	2,203	2,700	4,903	2,203	2,750	4,953	▲184	50
単体	(4,045)	(1,834)	(2,050)	(3,884)	(1,834)	(2,150)	(3,984)	(▲61)	(100)
経常利益	5,107	2,229	2,550	4,779	2,229	2,650	4,879	▲228	100
ROS	18.5%	16.3%	16.8%	16.5%	16.3%	17.0%	16.6%	-1.9%	0.1%



05年度⇒06年度 連結経常利益 ▲228億円内訳

JFE

単位:億円

JFEスチール	05年度 実績	06年度前回(10/26)			06年度今回			年度差異 05→06	年度差異 前回→今回
		上期	下期		上期	下期			
単体	(4,045)	(1,834)	(2,050)	(3,884)	(1,834)	(2,150)	(3,984)	(▲61)	(100)
経常利益	5,107	2,229	2,550	4,779	2,229	2,650	4,879	▲228	100

スチール単体変化

- コスト削減 + 320
- 為替レート + 40 ⇒ ¥113/\$ → ¥116/\$
- 原料単価 ▲ 300 ⇒ 非鉄金属価格上昇
- 数量、構成、価格 + 400 ⇒ 数量増等
- 原料関連(過年度分) ▲ 430 ⇒ 棚卸資産評価差、原料キャリーオーバー
- 営業外損益他 ▲ 91 ⇒ 為替換算差▲70 他

スチール単体利益 変化 ▲ 61

連結寄与分 変化 ▲ 167 ⇒

電炉・鋼材加工会社等 減益



06年度上期⇒下期 連結経常利益 +421億円内訳

JFE

単位:億円

JFEスチール	05年度 実績	06年度前回(10/26)		06年度今回			年度差異 05→06	上下差異 前回→今回	
		上期	下期	上期	下期				
単体	(4,045)	(1,834)	(2,050)	(3,884)	(1,834)	(2,150)	(3,984)	(▲61)	(316)
経常利益	5,107	2,229	2,550	4,779	2,229	2,650	4,879	▲228	421

スチール単体変化

- コスト削減 + 120
- 為替レート + 10
- 原料単価 ▲ 80
- 数量、構成、価格 + 490
- 棚卸資産評価 ▲ 50
- 営業外損益他 ▲ 174



¥115.3→¥116.9/\$



非鉄金属価格上昇



数量増、輸出市況上昇等



配当金季節差 他

スチール単体利益 変化 + 316

連結寄与分 変化 + 105



季節差(設備・工事系会社等)



[参考]06年度前回⇒今回 連結経常利益 +100億円内訳

JFE

単位:億円

JFEスチール	05年度 実績	06年度前回(10/26)		06年度今回		年度差異 05→06	年度差異 前回→今回		
		上期	下期	上期	下期				
単体	(4,045)	(1,834)	(2,050)	(3,884)	(1,834)	(2,150)	(3,984)	(▲61)	(100)
経常利益	5,107	2,229	2,550	4,779	2,229	2,650	4,879	▲228	100

スチール単体変化

■ コスト削減

+ 50 ⇒

変動費等

■ 為替レート

+ 40 ⇒

下期 ¥110/\$ → ¥116.9/\$

■ 原料単価

▲ 40 ⇒

非鉄金属価格上昇

■ 営業外損益他

+ 50 ⇒

為替換算差 +50 他

スチール単体利益 変化 + 100

連結寄与分 変化 ± 0



JFEエンジニアリング

JFE都市開発

LSI事業

2006年度 連結業績見通し



JFEエンジニア 06年度 前回⇒今回

(億円)

	06年度見通し(前回(10/26))			06年度見通し(今回)			差異	
	上期	下期	年間	上期	下期	年間	上期	年間
受注高	1,326	1,374	2,700	1,326	1,474	2,800	0	100
売上高	987	2,113	3,100	987	2,013	3,000	0	△100
営業利益	△35	65	30	△35	5	△30	0	△60
経常利益	3	77	80	3	37	40	0	△40

売上高の減少(工事進捗のずれ込み等)、および不採算案件の発生により、減益となる見込み。



JFEエンジニア 05年度⇒06年度

(億円)

	05年度実績			06年度見通し			差異	
	上期	下期	年間	上期	下期	年間	上期	年間
受注高	1,022	1,885	2,907	1,326	1,474	2,800	304	△107
売上高	1,007	2,053	3,060	987	2,013	3,000	△20	△60
営業利益	△82	49	△33	△35	5	△30	47	3
経常利益	△57	66	9	3	37	40	60	31

固定費の削減、不採算事業からの撤退により増益となる見込み。



JFE

都市開発・LSI 06年度前回⇒今回

都市開発

(億円)

	06年度見通し(10/26)			06年度見通し(3/1)			差異 上期	差異 年間
	上期	下期	年間	上期	下期	年間		
売上高	93	247	340	93	247	340	0	0
営業利益	4	32	36	4	34	38	0	2
経常利益	4	30	34	4	32	36	0	2

コスト削減等

LSI

(億円)

	06年度見通し(10/26)			06年度見通し(3/1)			差異 上期	差異 年間
	上期	下期	年間	上期	下期	年間		
売上高	227	233	460	227	213	440	0	△20
営業利益	5	0	5	5	△1	4	0	△1
経常利益	4	0	4	4	△4	0	0	△4

液晶パネル向け製品の出荷減を主因として減収・減益となる見込み。



JFE

都市開発・LSI 05年度⇒06年度

都市開発

(億円)

	05年度実績			06年度見通し			差異 上期	差異 年間
	上期	下期	年間	上期	下期	年間		
売上高	80	205	285	93	247	340	13	55
営業利益	3	26	29	4	34	38	1	9
経常利益	3	25	28	4	32	36	1	8

横浜山の内事業の売上実現により、増益となる見込み。

LSI

(億円)

	05年度実績			06年度見通し			差異 上期	差異 年間
	上期	下期	年間	上期	下期	年間		
売上高	207	254	461	227	213	440	20	△21
営業利益	7	14	21	5	△1	4	△2	△17
経常利益	7	13	20	4	△4	0	△3	△20

液晶パネル向け製品の販売価格ダウン、販売構成の悪化により、減益となる見込み。



JFEホールディングス

2006年度 連結業績見通し



2006年度業績見通し

JFE

対前回(10/26)公表値

(単位:億円)

	06年度見通し(10/26)		06年度見通し(3/1)		増減	
	上期	年間	上期	年間	上期	年間
売上高	14,866	32,400	14,866	32,700	0	300
営業利益	2,180	4,950	2,180	4,950	0	0
営業外損益	58	△50	58	50	0	100
経常利益	2,238	4,900	2,238	5,000	0	100
特別損益	△49	△100	△49	△49	0	51
税前利益	2,188	4,800	2,188	4,950	0	150
税・少持	△843	△1,900	△843	△2,000	0	△100
当期利益	1,345	2,900	1,345	2,950	0	50

ROS

15.1%

15.3%

0.2%



JFE

JFEホールディングス

2006年度売上高、「経常」利益見通し

対前回(10/26)公表値

(単位:億円)

	06年度見通し(10/26)		06年度見通し(3/1)		増 減	
	上期	年間	上期	年間	上期	年間
鉄 鋼 事 業	13,709	28,909	13,709	29,309	0	400
エンジニアリング事業	987	3,100	987	3,000	0	△100
都市開発事業	93	340	93	340	0	0
L S I 事業	227	460	227	440	0	△20
消去又は全社	△151	△409	△151	△389	0	20
売 上 高	14,866	32,400	14,866	32,700	0	300
鉄 鋼 事 業	2,229	4,779	2,229	4,879	0	100
エンジニアリング事業	3	80	3	40	0	△40
都市開発事業	4	34	4	36	0	2
L S I 事業	4	4	4	0	0	△4
消去又は全社	△2	3	△2	45	0	42
経 常 利 益	2,238	4,900	2,238	5,000	0	100

(参考)為替前提 120円/\$



2006年度 特別損益と当期損益

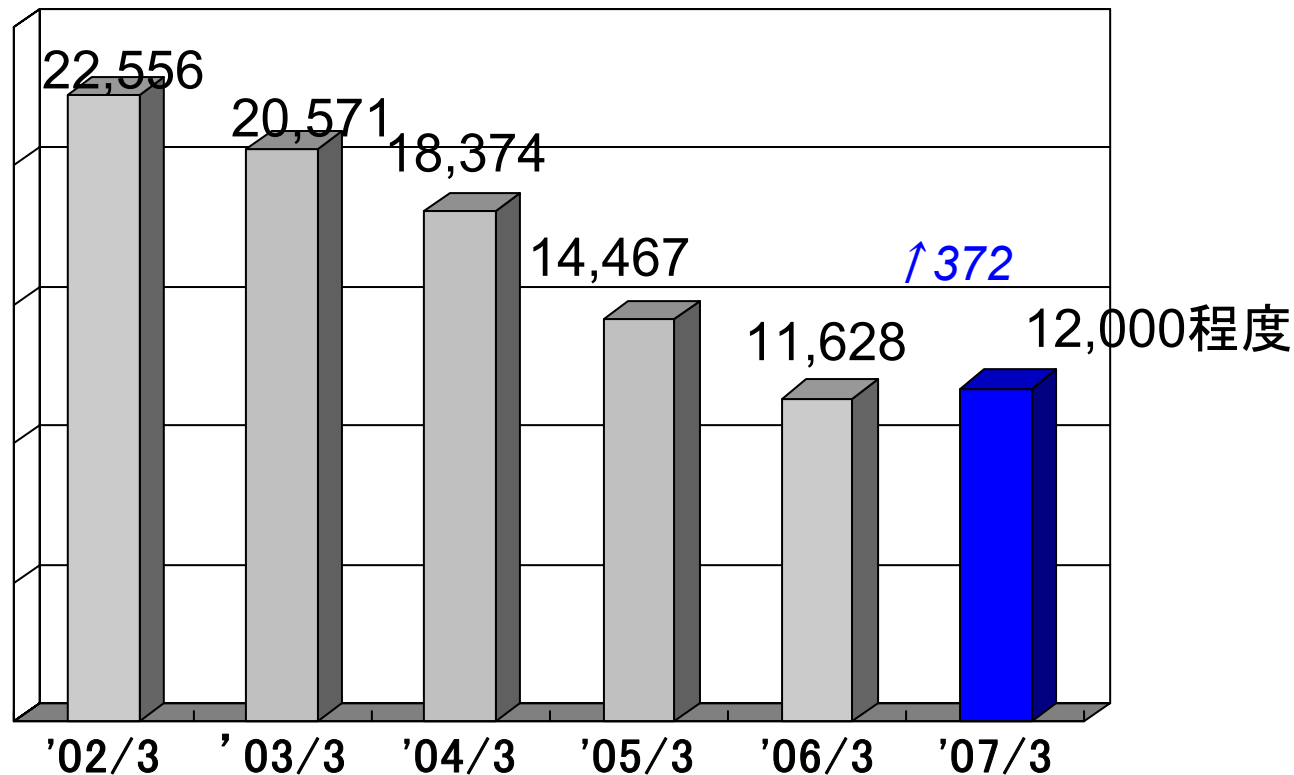
	上期	(単位:億円) 年度
経常利益	2,238	5,000
特別損益	▲49	▲49
■ 資産処分等	▲49	▲49
税引前当期利益	2,188	4,950
税金費用・少数株主損益	▲843	▲2,000
当期利益	1,345	2,950



07/3借入金・社債残高の予想

(単位:億円)

経常利益	5,000	} 借入金増 372
減価償却費	1,800	
設備投資(支払ベース)	▲2,100	
自己株取得	▲1,200	
税金・配当 他	▲3,872	





06年度期末配当

- 当期の配当につきましては、既の実施致しました中間配当と合わせて1株につき120円(期末配当は1株につき70円)とする案を株主総会にお諮りする方針です。

(億円)

	03年度	04年度	05年度	06年度(予)
経常利益	2,183	4,606	5,173	5,000
当期利益	1,068	1,600	3,259	2,950
借入金・社債残高	18,374	14,467	11,628	12,000
株主資本	7,462	9,686	13,103	14,500
D/E	246%	149%	89%	83%

(円)

一株当たり当期利益	186	274	555	506
一株当たり配当金	30	45	100	120円の方針
配当性向	16%	16%	18%	24%

(参考)総還元性向(*)

16%

16%

18%

64%

* 自己株取得 1200億円を含む



トピックス

JFE

【最近のリリース】

- 高耐食ステンレス鋼板「JFE443CT」が2006年日経優秀製品・サービス賞 最優秀賞 日経産業新聞賞を受賞
- 容器包装プラスチック微粉化プラントの稼働
～高炉吹き込みにより省エネルギー・CO2削減を推進～
- 西日本製鉄所(福山地区)第4溶融亜鉛めっきラインが稼働
～高品質の自動車外板GAを安定生産～
- 自動車用高潤滑性GA鋼板『JAZ®』の量産開始
～プレス成形性に優れた高潤滑性合金化溶融亜鉛めっき鋼板への需要拡大に対応～
- 東日本製鉄所(京浜地区)に『新型シャフト炉』建設



JFE

以 上