



JFE

JFEホールディングス

2010年度 第3四半期決算

2010年度 業績見通し

2011年1月28日

- JFEグループ^o2010年度第3四半期決算
及び 年度業績見通し
 - JFEスチール
 - JFEエンジニアリング/造船事業
 - JFEホールディングス

- 期末配当について

本資料は、金融商品取引法上のディスクロージャー資料ではなく、その情報の正確性、完全性を保証するものではありません。また、提示された予測等は説明会の時点で入手された情報に基づくものであり、不確定要素を含んでおります。従いまして、本資料のみに依拠して投資判断されますことはお控え下さいますようお願い致します。本資料利用の結果生じたいかなる損害についても、当社は一切責任を負いません。



JFEホールディングス

2010年度 第3四半期決算



10年度 第3四半期決算

(億円)

(単位:億円)

	09年度		10年度		増減 (B-A)
	10-12月	(A) 4-12月	10-12月	(B) 4-12月	
売上高	7,250	20,317	7,795	23,518	3,201
営業利益	562	153	386	1,535	1,382
鉄鋼事業	424	▲ 299	295	1,176	1,475
エンジニアリング事業	38	67	19	53	▲ 14
造船事業	57	162	28	153	▲ 9
その他	9	25	22	30	5
経常利益	531	▲ 43	364	1,414	1,457
特別損益	▲ 64	▲ 64	▲ 40	▲ 236	▲ 172
税前利益	466	▲ 107	324	1,178	1,285
税・少持	▲ 193	94	▲ 139	▲ 532	▲ 626
当期純利益	273	▲ 13	184	645	658
ROS	7.3%	-0.2%	4.7%	6.0%	



JFEホールディングス
2010年度 連結業績見通し



2010年度業績見通し

JFE

対前回(10/22)公表値

(単位:億円)

	10年度見通し (10/22)	10年度見通し(1/28)			増減 年間
	年間	4-12月	1-3月	年間	
売上高	33,600	23,518	8,882	32,400	▲ 1,200
営業利益	2,300	1,535	265	1,800	▲ 500
営業外損益	▲ 100	▲ 120	20	▲ 100	0
経常利益	2,200	1,414	286	1,700	▲ 500
特別損益	▲ 200	▲ 236	36	▲ 200	0
税前提利益	2,000	1,178	322	1,500	▲ 500
税・少持	▲ 900	▲ 532	▲ 268	▲ 800	100
当期利益	1,100	645	55	700	▲ 400

ROS

6.5%

6.0%

5.2%

▲ 1.3%



2010年度業績見通し

JFE

対前年度

(単位:億円)

	09年度実績	10年度見通し(1/28)			増減
	年間	4-12月	1-3月	年間	年間
売上高	28,443	23,518	8,882	32,400	3,957
営業利益	887	1,535	265	1,800	913
営業外損益	▲ 194	▲ 120	20	▲ 100	94
経常利益	692	1,414	286	1,700	1,008
特別損益	16	▲ 236	36	▲ 200	▲ 216
税前提利益	709	1,178	322	1,500	791
税・少持	▲ 252	▲ 532	▲ 268	▲ 800	▲ 548
当期利益	456	645	55	700	244

ROS

2.4%

6.0%

5.2%

2.8%



2010年度業績見通し

セグメント別売上高/経常利益

JFE

対前回(10/22)公表値

	10年度見通し (10/22)	10年度見通し(1/28)			増減 年間
		年間	4-12月	1-3月	
鉄鋼事業	29,000	20,417	7,383	27,800	▲ 1,200
エンジニアリング事業	2,700	1,722	978	2,700	0
造船事業	2,100	1,575	525	2,100	0
都市開発事業	140	96	34	130	▲ 10
LSI事業	240	179	61	240	0
調整額	▲ 580	▲ 473	▲ 97	▲ 570	10
売上高計	33,600	23,518	8,882	32,400	▲ 1,200
鉄鋼事業	2,000	1,176	224	1,400	▲ 600
エンジニアリング事業	80	53	47	100	20
造船事業	130	153	12	165	35
都市開発事業	▲ 15	▲ 6	▲ 4	▲ 10	5
LSI事業	10	11	▲ 1	10	0
調整額	▲ 5	25	10	35	40
経常利益計	2,200	1,414	286	1,700	▲ 500

JFEスチール
2010年度 第3四半期決算



JFE

2010年度 第3四半期決算

単位: 億円

JFEスチール	09年度 4-12月 A	4-6月	7-9月	10-12月	10年度 4-12月 B	対前年 同四半期 B-A
	売上高	16,505	6,574	7,121	6,721	20,417
営業利益	▲135	471	514	322	1,308	1,443
経常利益	▲299	461	419	295	1,176	1,475
ROS	-1.8%	7.0%	5.9%	4.4%	5.8%	7.6%

2009年4-12月⇒2010年4-12月 連結経常利益+1,475億円内訳

- コスト削減 + 300
- 原料関連 ▲ 3,600 ⇒ 主原料価格アップ等
- 数量・構成・価格 + 2,100 ⇒ 数量増、販売価格アップ等
- 棚卸資産評価差等 + 2,100
- その他 + 575 ⇒ グループ会社好転等

合計 + 1,475



JFE

10年7-9月⇒10年10-12月 連結経常利益 ▲124億円内訳

単位:億円

JFEスチール	上期		下期		10年度	差異 7-9月 →10-12月
	7-9月		10-12月			
経常利益	419	881	295	519	1,400	▲124

- コスト削減 + 50
- 原料関連 + 300 ⇒ 主原料価格ダウン等
- 数量・構成・価格 ▲ 100 ⇒ 数量減、販売価格ダウン等
- 棚卸資産評価差等 ▲ 390
- その他 + 16

合計 ▲ 124

(参考) 生産・出荷状況

■ 単体粗鋼/出荷

単位: 万t

	09年度	10年度			対前年 同四半期 B-A	
	4-12月 A	4-6月	7-9月	10-12月		4-12月 B
粗鋼生産	1,896	726	709	721	2,156	+260
鋼材出荷	1,682	654	661	633	1,947	+265

■ 連結粗鋼

粗鋼生産	2,087	801	770	789	2,360	+273
------	-------	-----	-----	-----	-------	------

JFEスチール

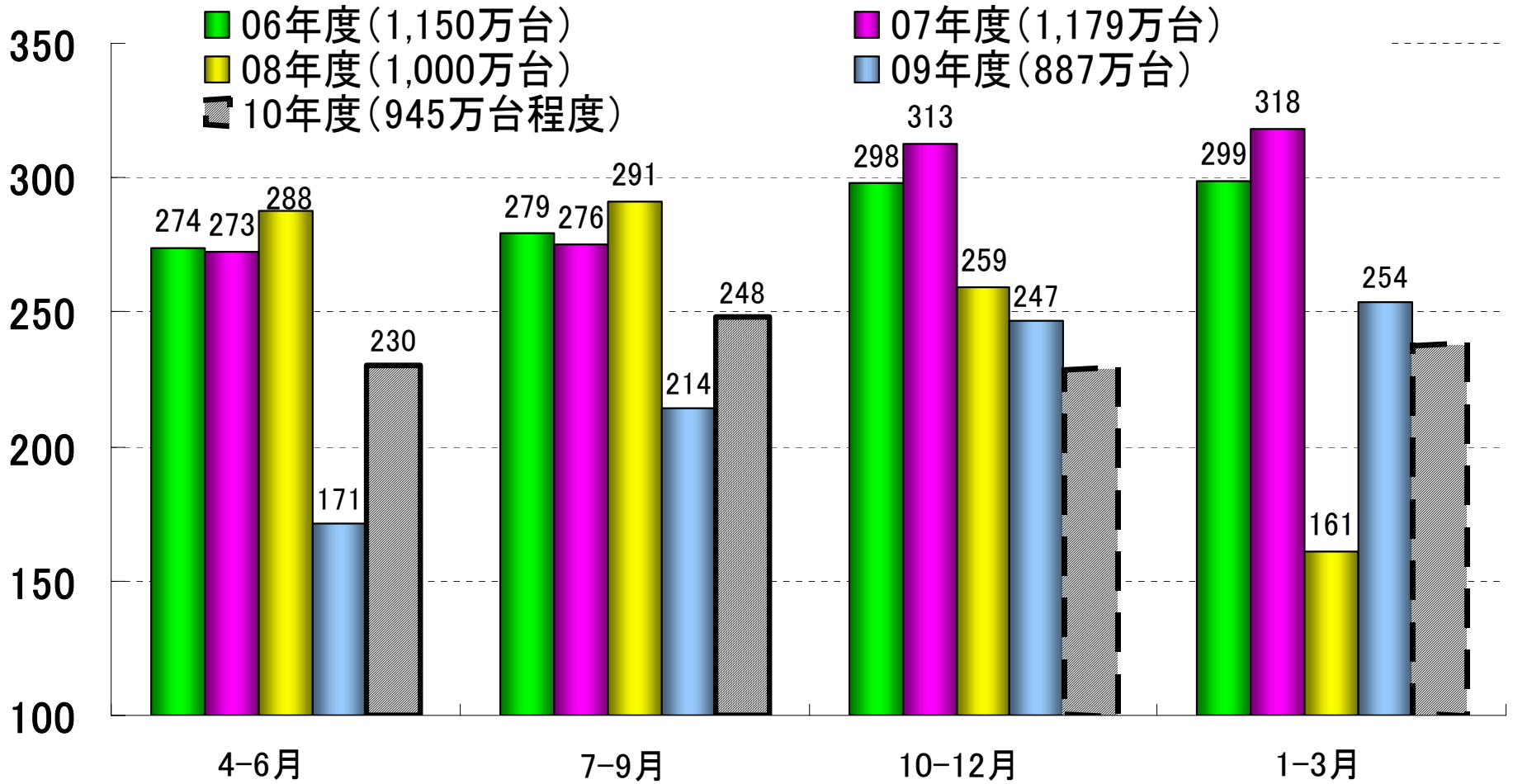
2010年度 連結業績見通し



JFE
(万台)

国内販売環境（自動車生産台数）

JFEスチール



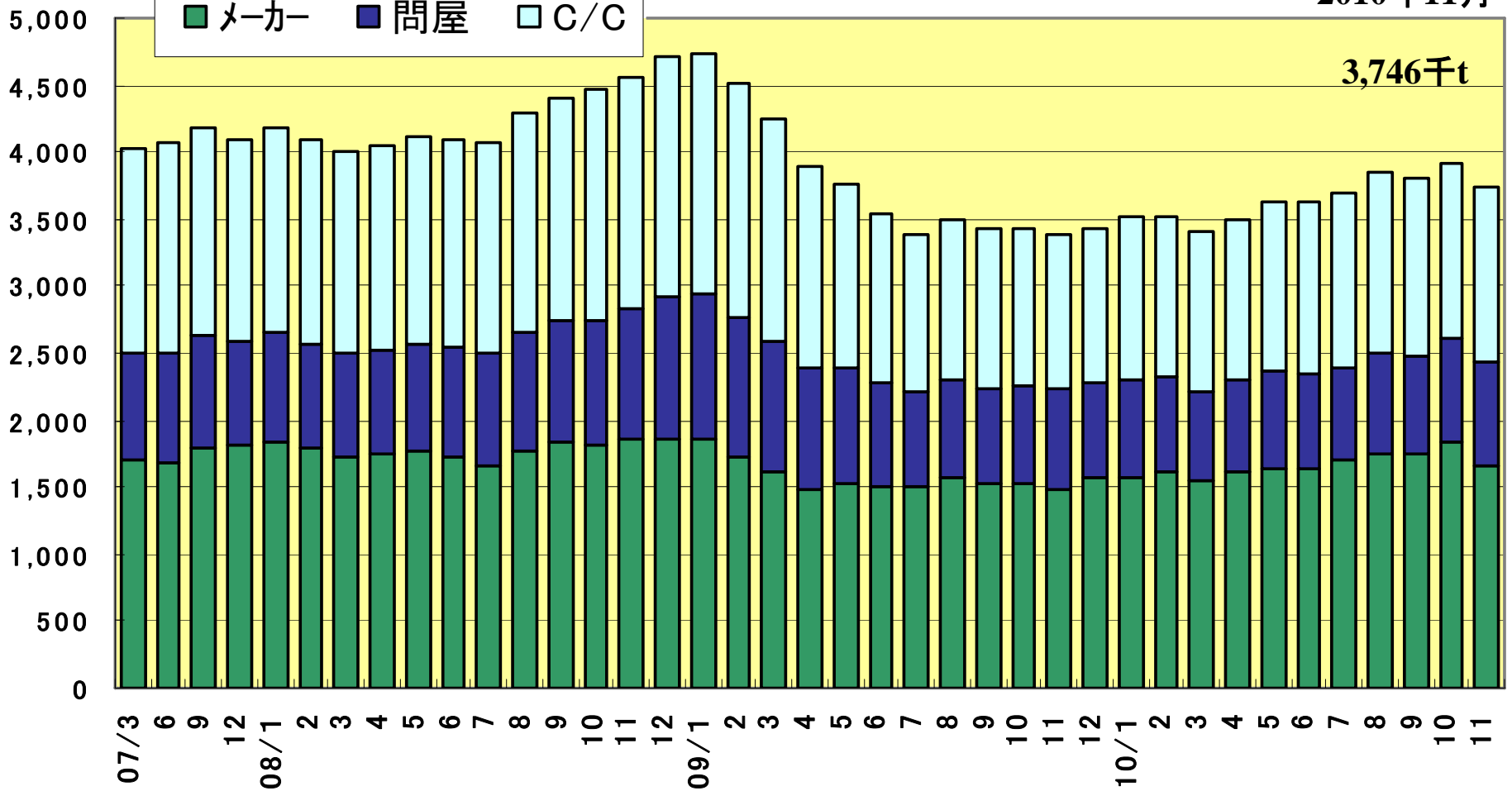
(10年度はJFE推定)



国内販売環境 (薄板3品在庫)

JFE

(千トン)

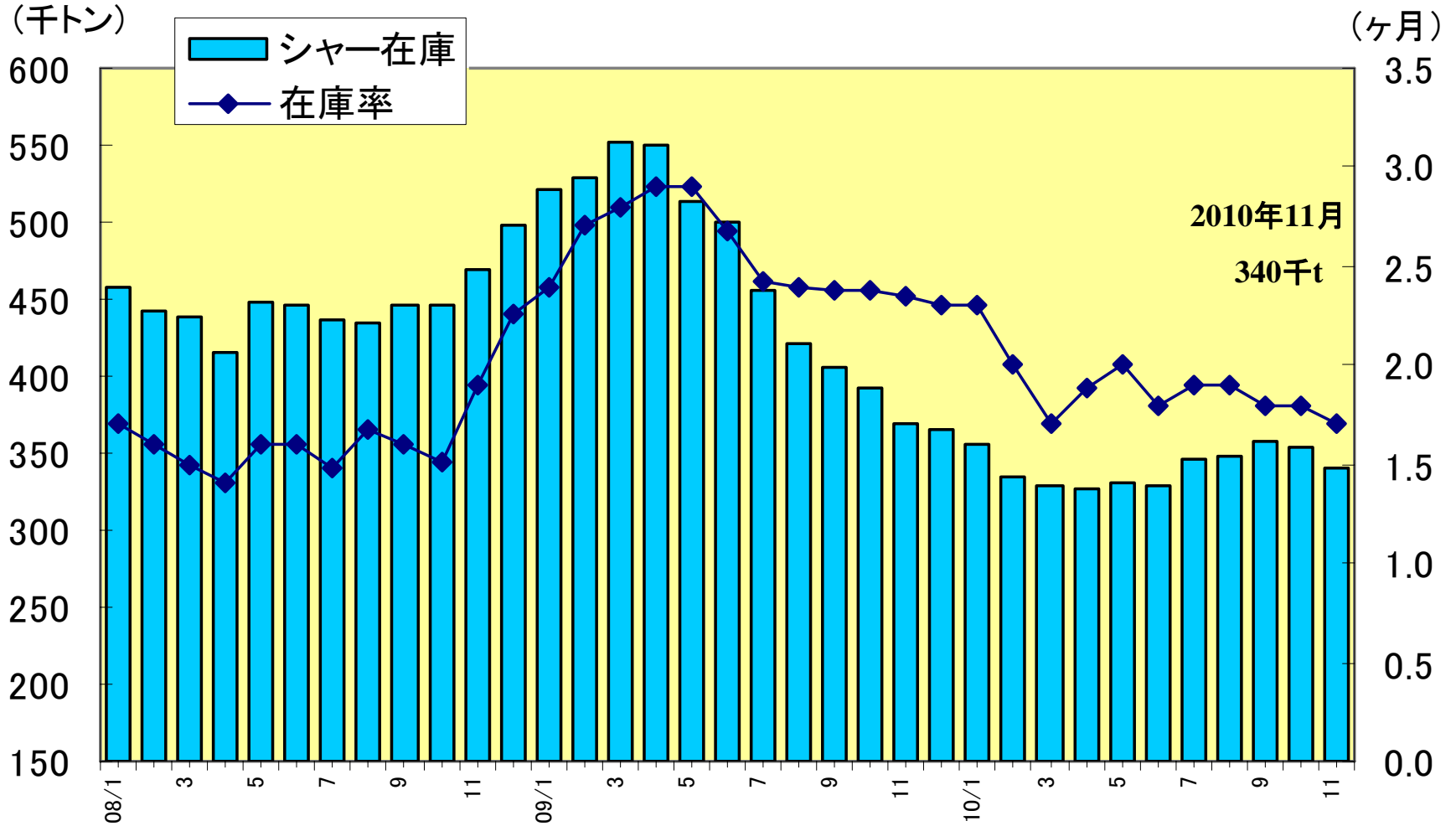




JFE

国内販売環境 (厚板シャー在庫)

JFEスチール

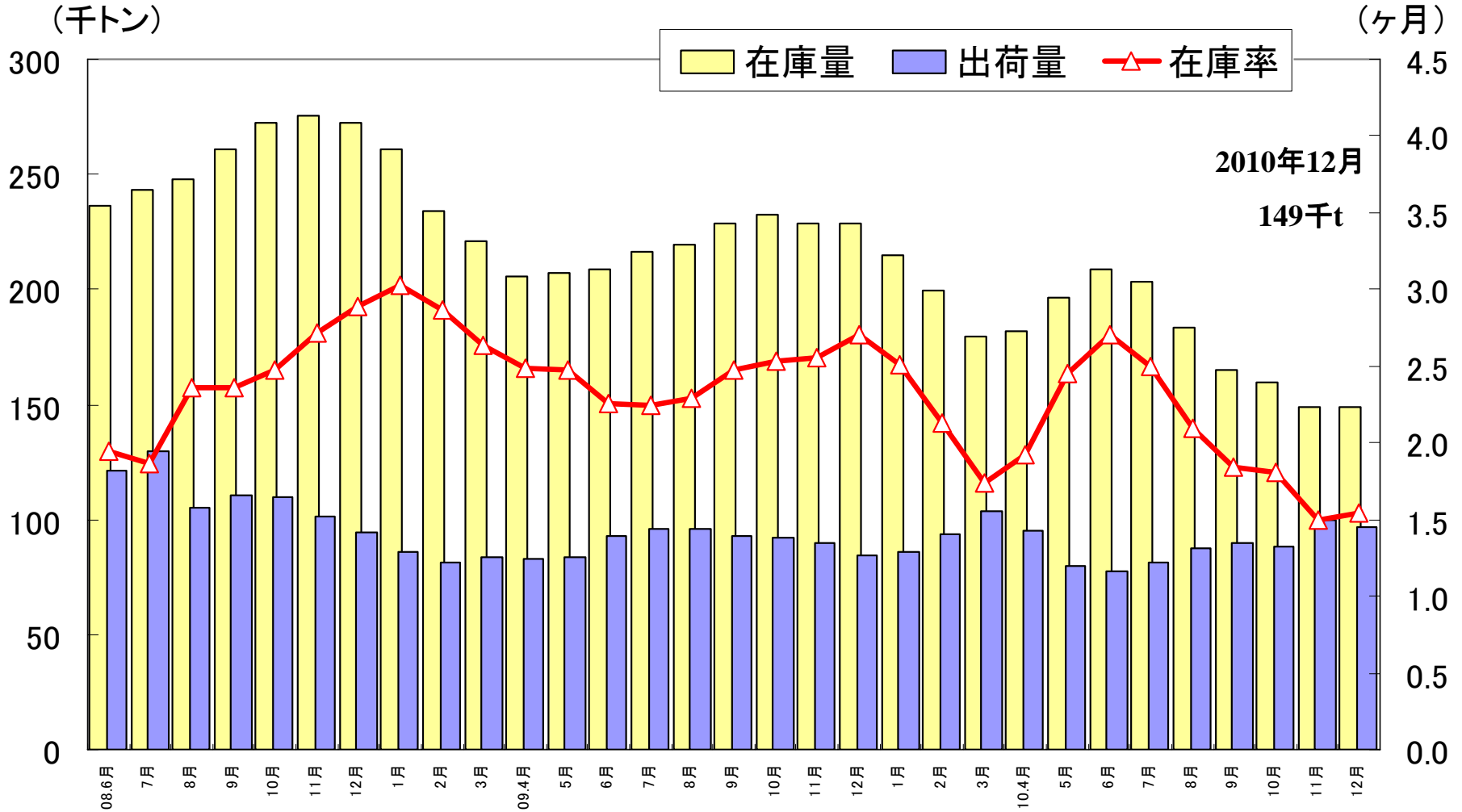




JFE

JFEスチール

国内販売環境(H形鋼在庫)



(出所:ときわ会)

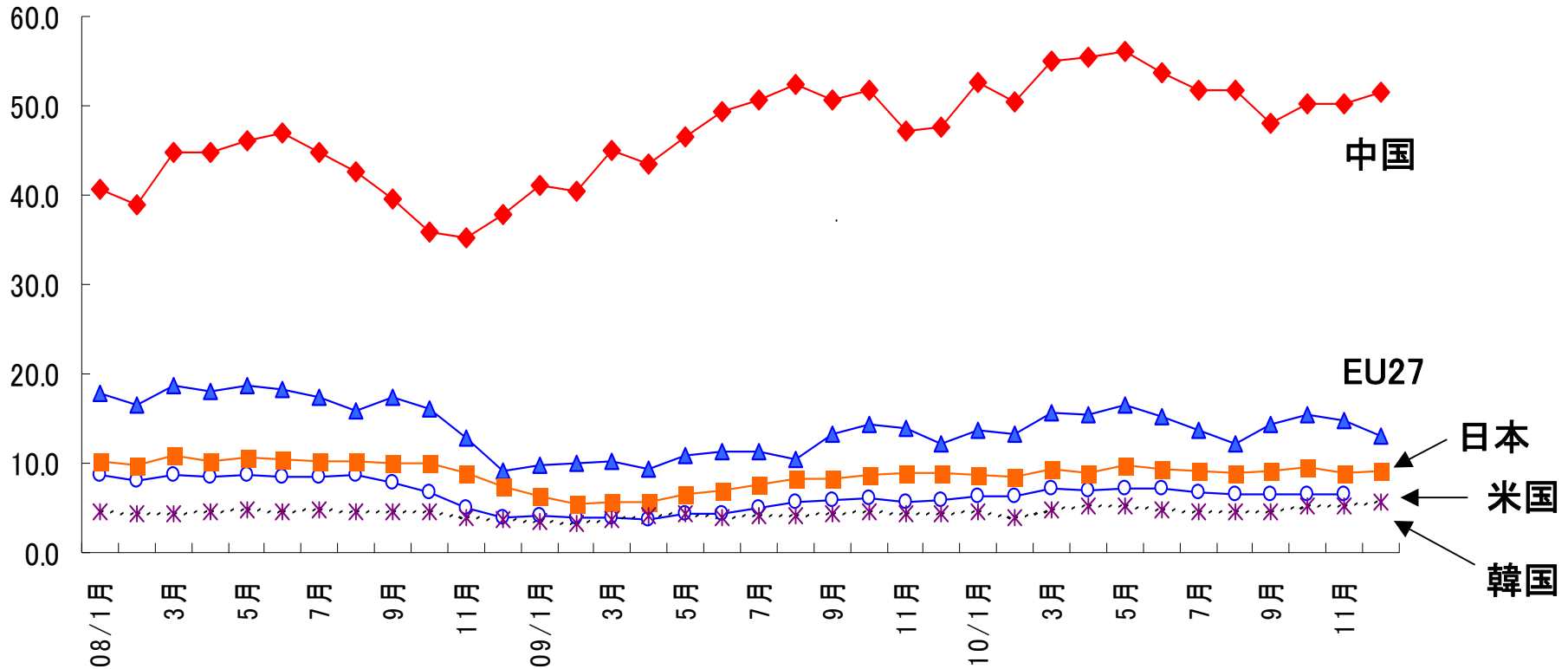


輸出販売環境 (粗鋼生産)

JFE

◆ 12月世界粗鋼生産(速報)116.1百万トﾝ 前月比+1.5百万トﾝ 前年同月比+7.8%
 ※中国:12月51.5百万トﾝ (全体比44%) 前月比+1.3百万トﾝ 前年同月比+6.3%

◇粗鋼生産



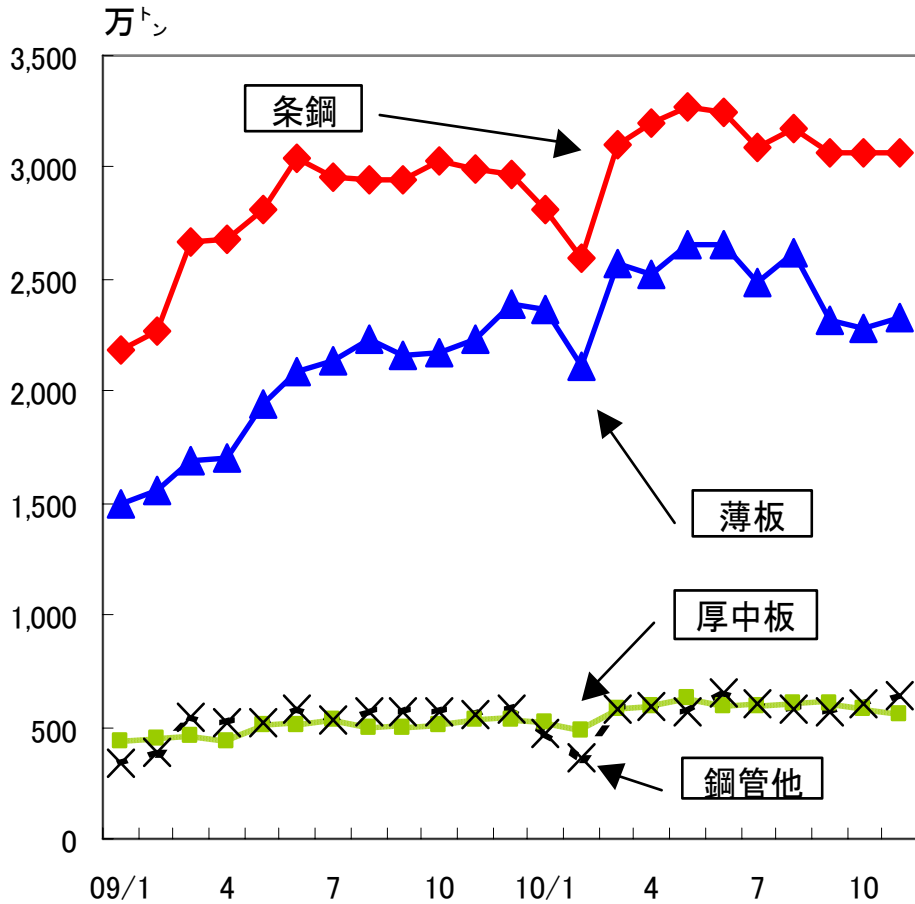
出所:WSA



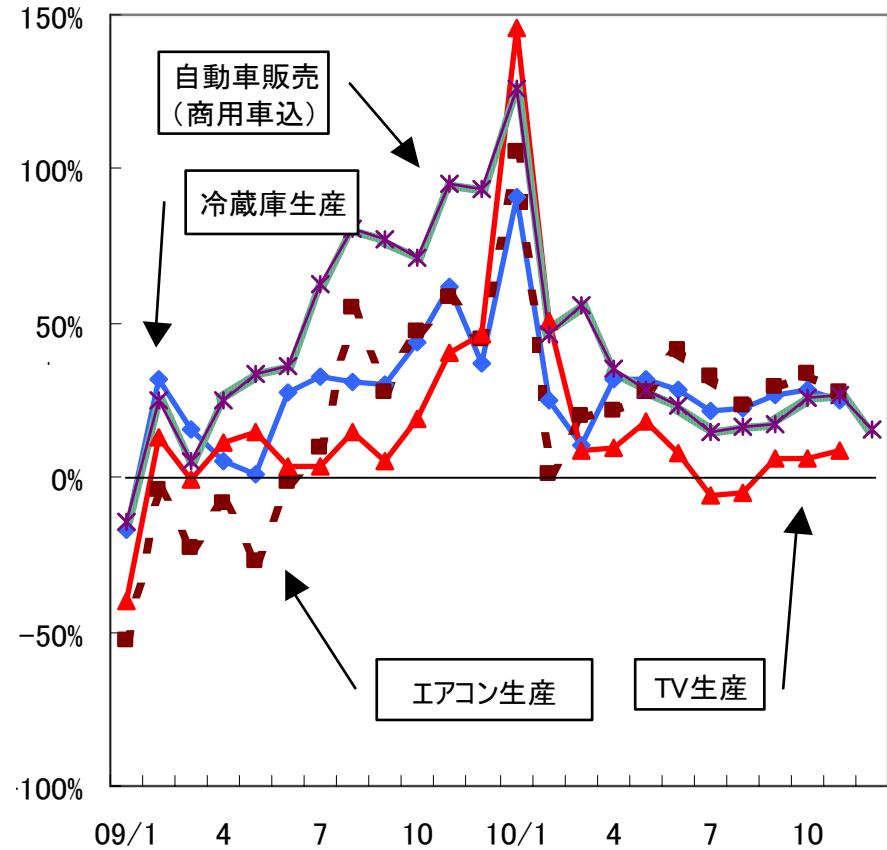
JFE

輸出販売環境 (中国生産動向)

◇中国品種別鋼材生産実績



◇中国 主要消費財生産実績 (対前年同期比伸び率)



出所:生産・輸出入-鉄鋼連盟資料(中国鋼鉄統計)



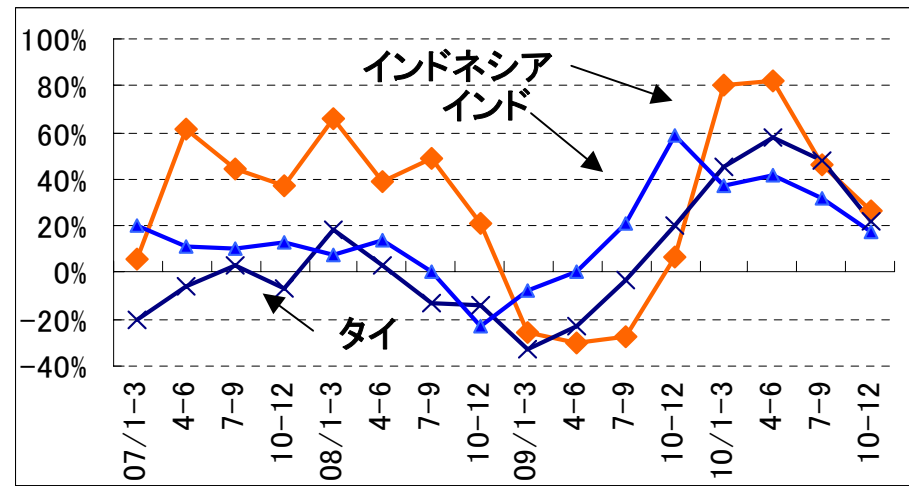
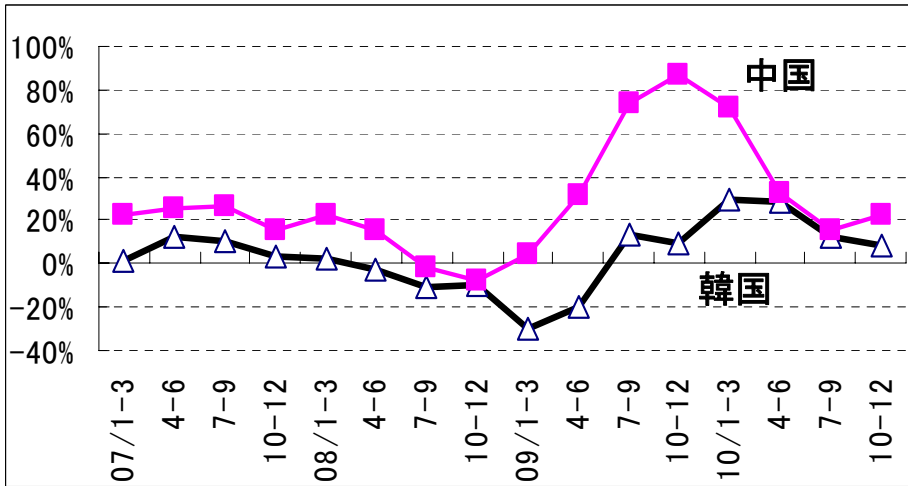
輸出版売環境 (主要国自動車販売)

JFE

■自動車販売: 各国で前年同期比増。

主要国自動車販売

(前年同期比伸び率)



※韓国は輸出版売も含む

(単位:万台)

	07年	08年	09年				10年				前年比	
			1-3月	4-6月	7-9月	10-12月	1-3月	4-6月	7-9月	10-12月		
中国	879	938	267	341	356	400	460	441	412	490	+90	+23%
韓国	407	384	69	86	90	108	94	110	101	117	+9	+8%
タイ	63	62	11	12	14	18	16	19	20	15	+4	+22%
インドネシア	43	61	10	11	13	15	18	20	19	14	+4	+27%
インド	199	198	54	51	59	62	74	73	78	53	+11	+18%

↑
中・韓以外は10-11月



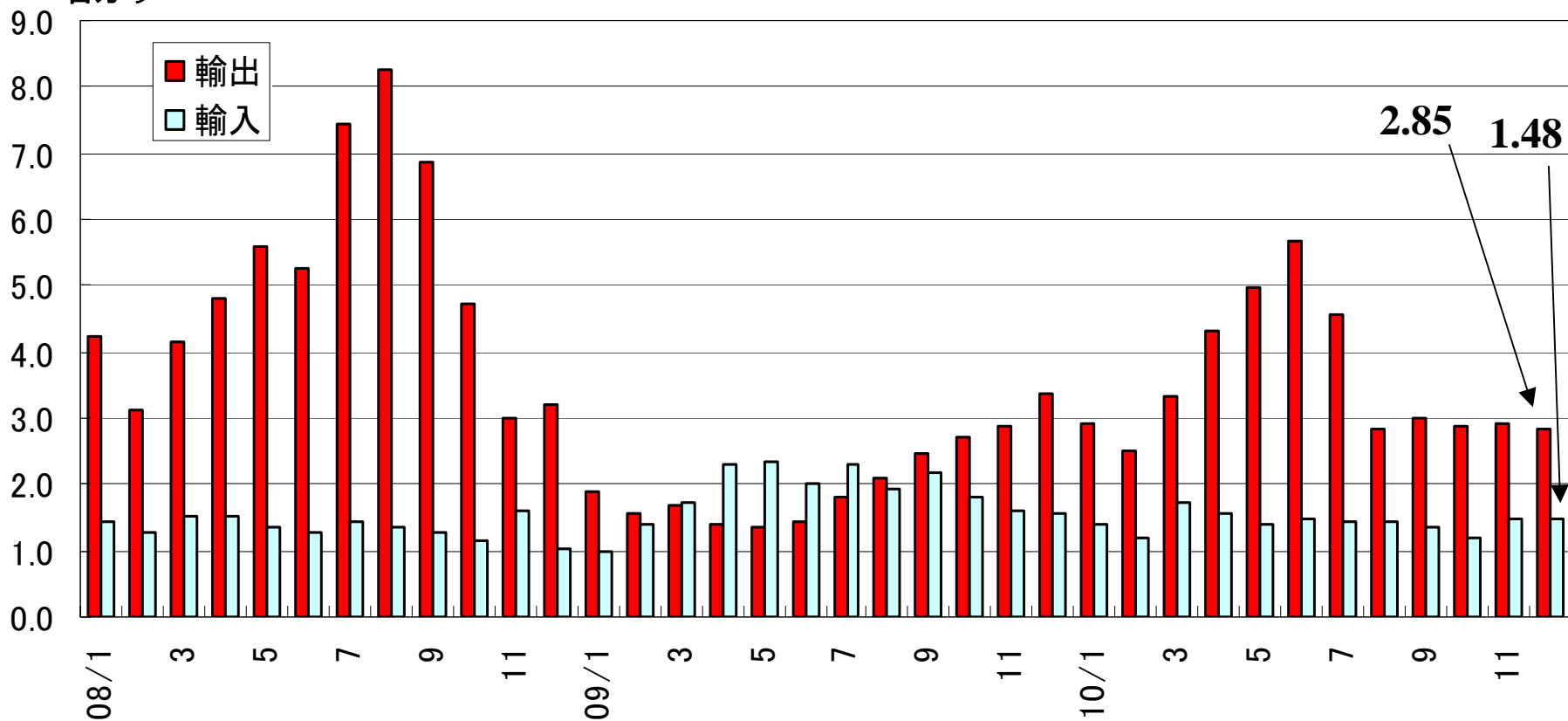
輸出販売環境(中国 鋼材輸出入)

JFE

■中国の鋼材輸出は、増値税還付廃止の7月以降減少し、足下も8月の水準を継続。

◆中国 鋼材輸出入推移(半製品含む)

百万ト



出所:中国税関総署

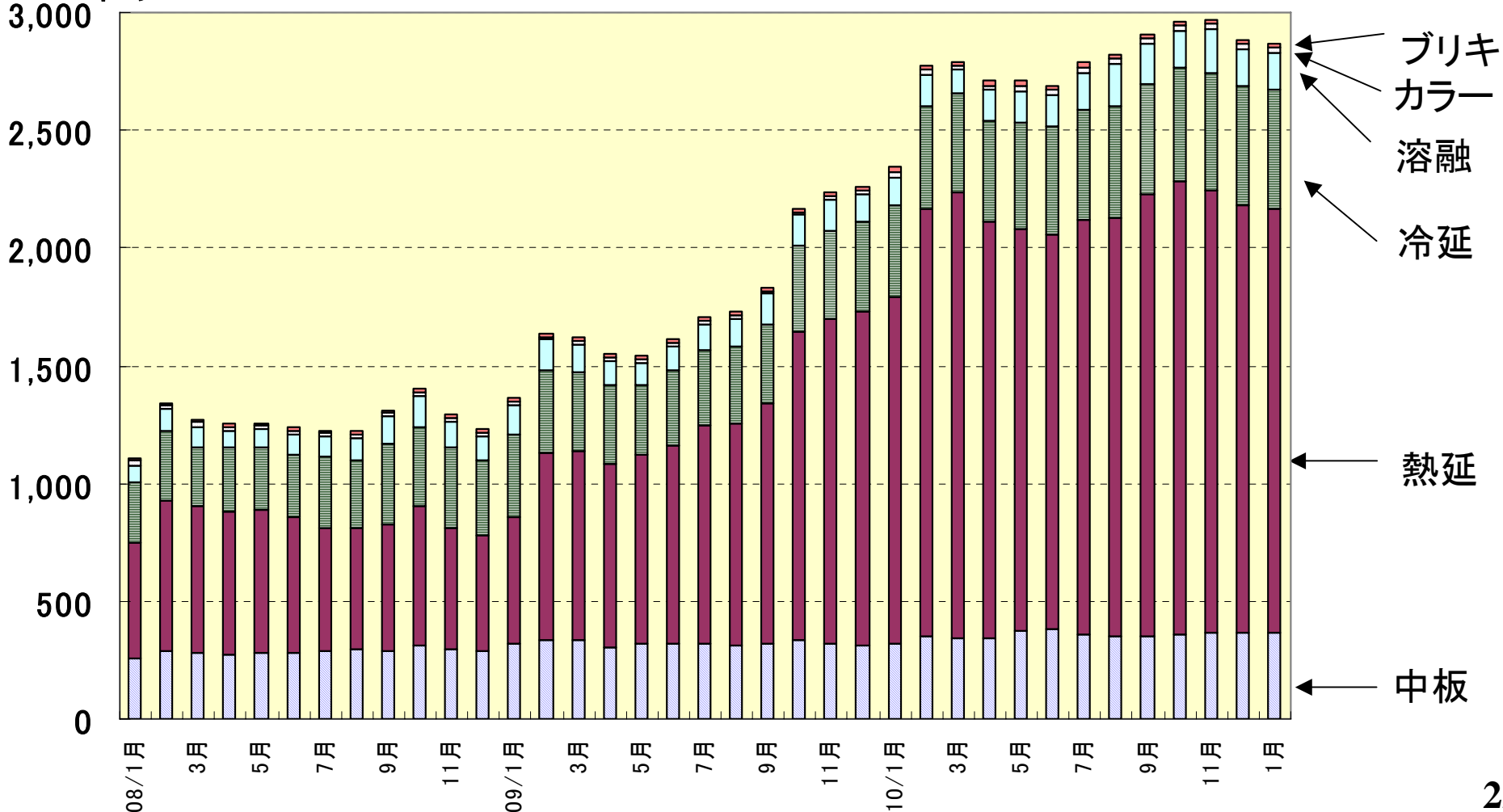


輸出販売環境（中国薄板在庫）

JFE

■在庫は昨年末にかけて熱延を中心に減少。

千トン ◆中国薄板在庫 ～華東地区薄板在庫（公共倉庫）～



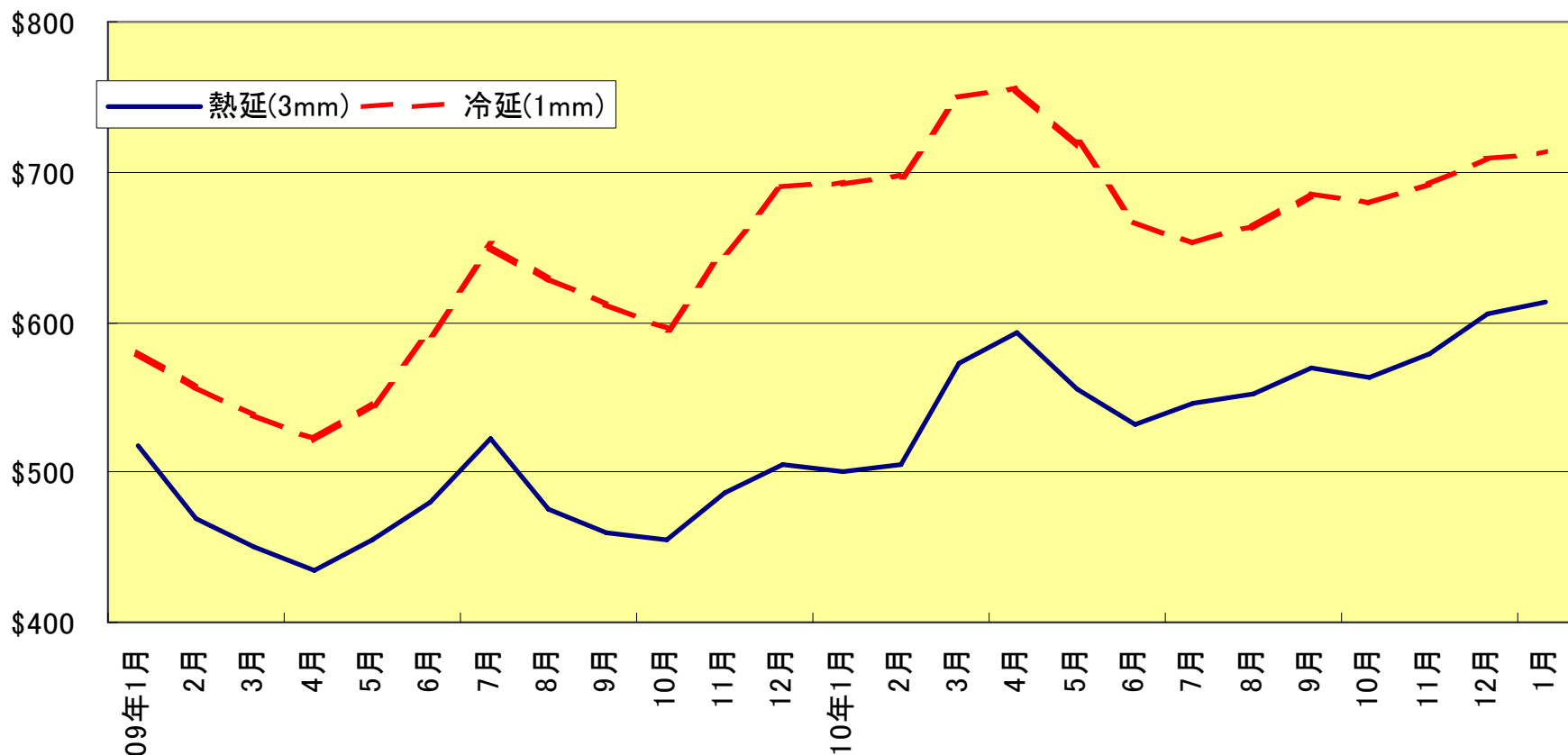


輸出販売環境（中国薄板市況）

JFE

■ 中国の汎用品市況は上昇が継続。

◆ 中国薄板市況推移

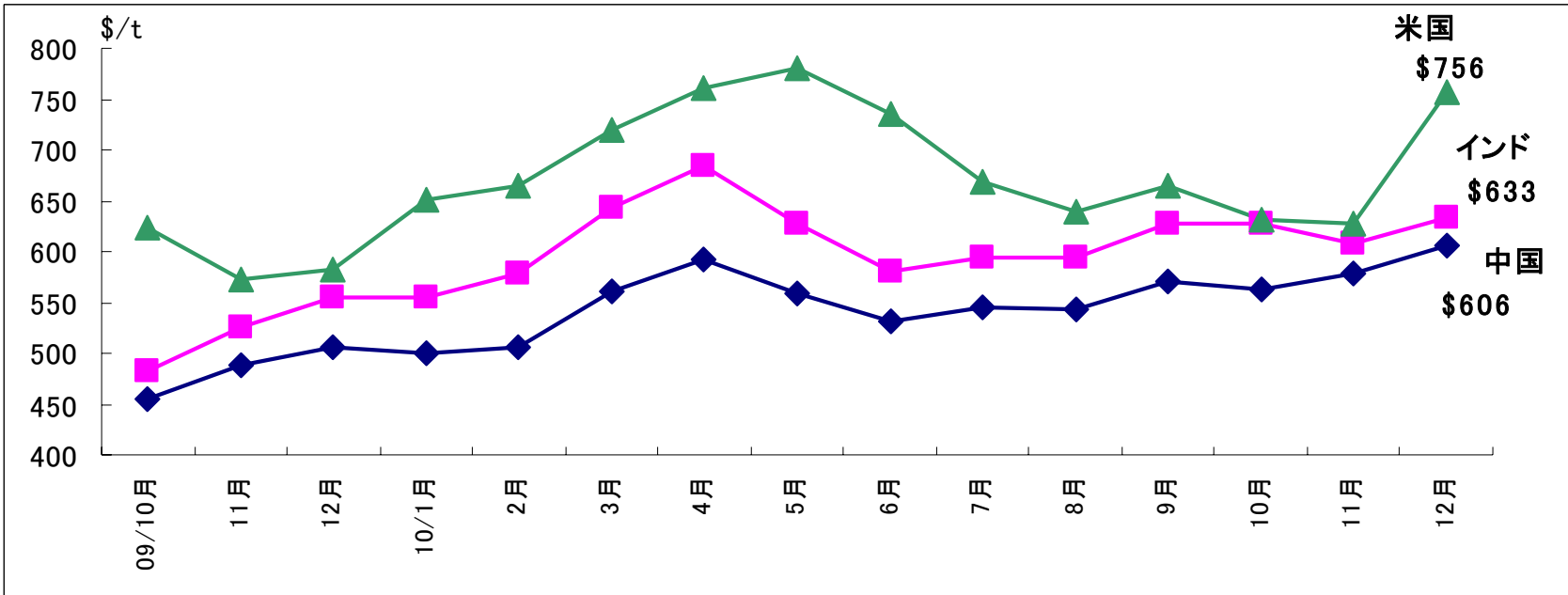




JFE

輸出販売環境 (熱延市況)

■ 中国・インド: 7月以降緩やかな上昇傾向
 ■ 米国: 11月以降相次いで値上げを打ち出しており、一気に浸透



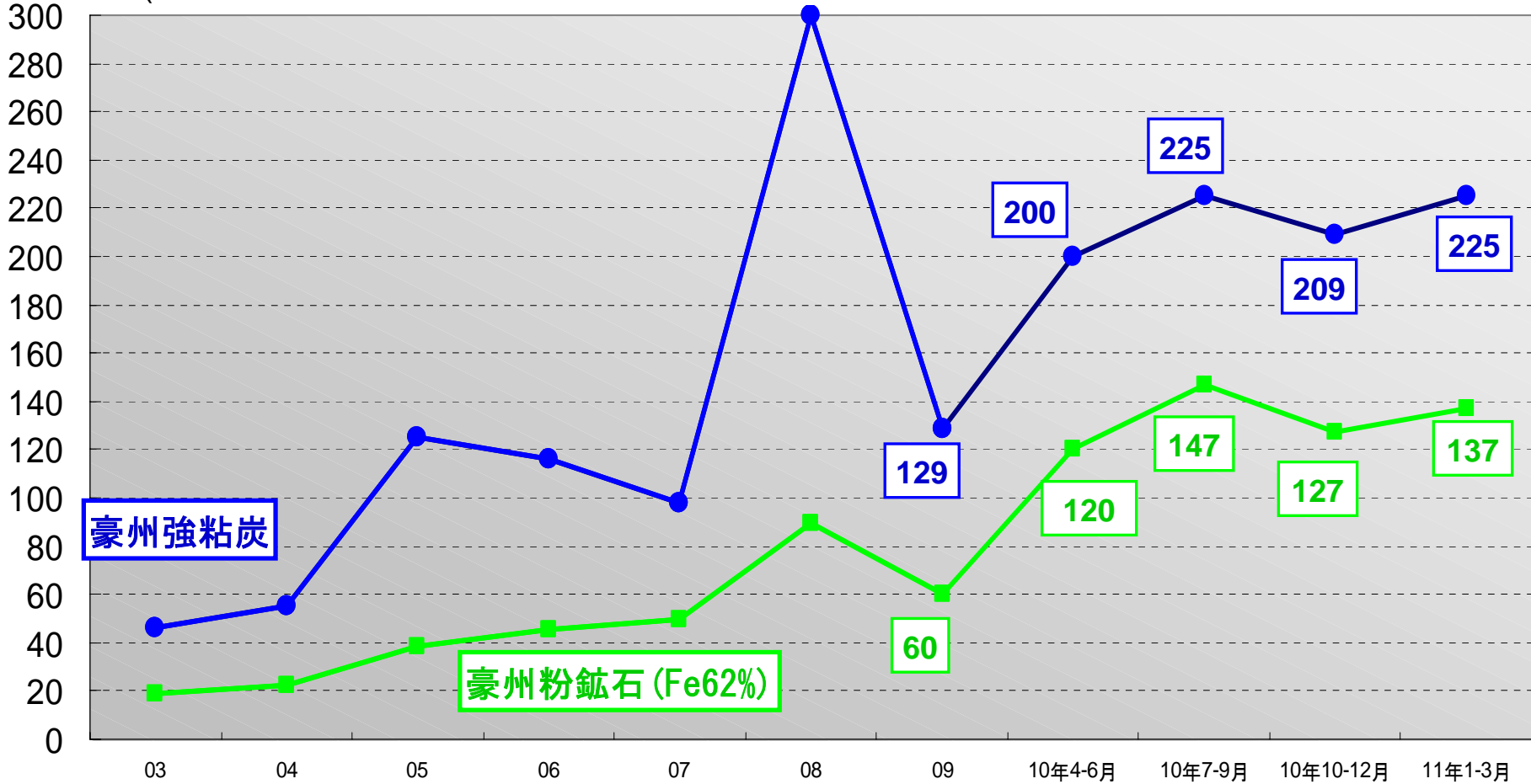
米国: 中西部市況
 インド: 輸入鋼材市況
 中国: 21都市鋼材平均市況 (増値税除く)



主原料価格推移

JFE

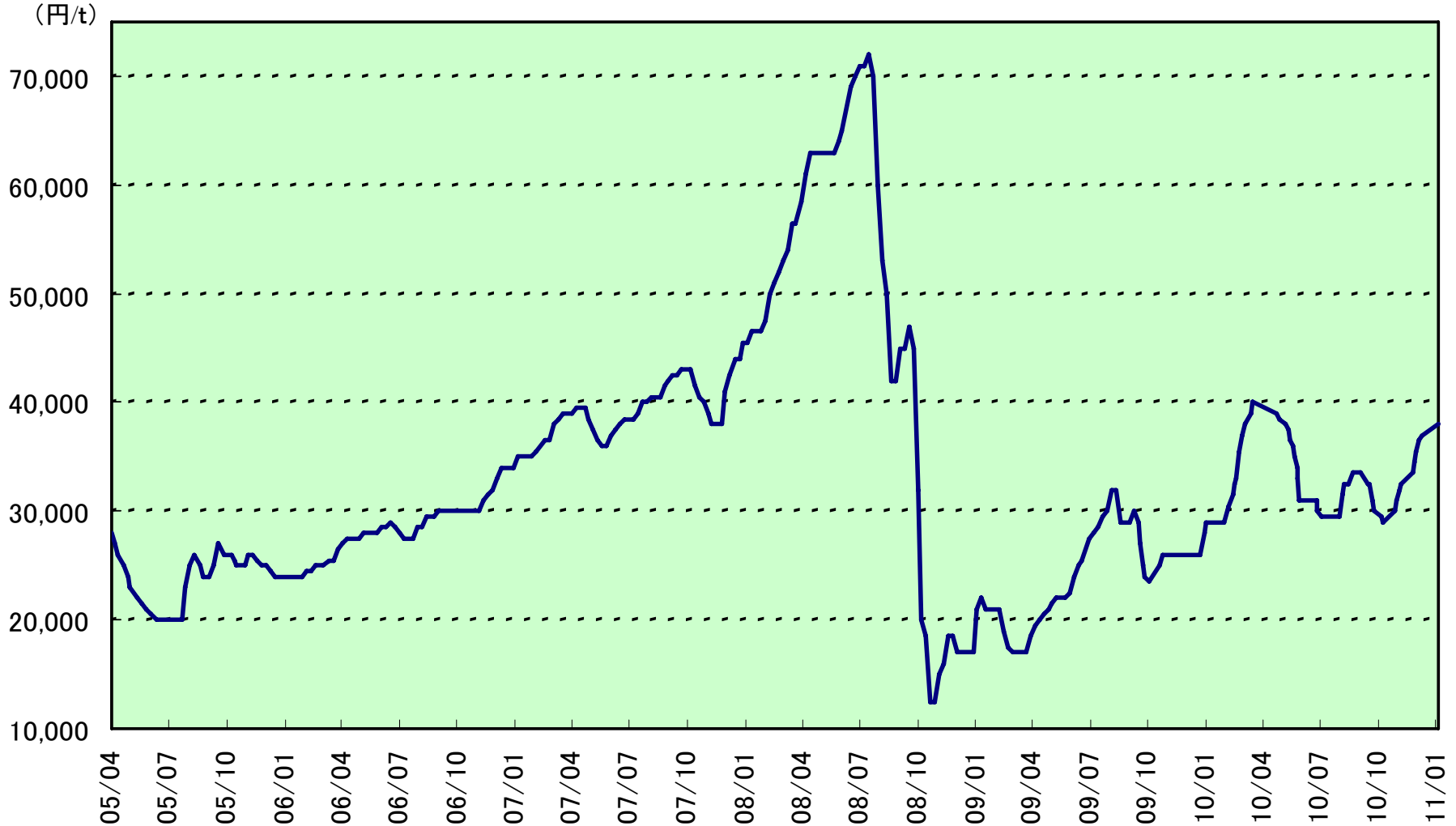
(US\$/T)





JFE

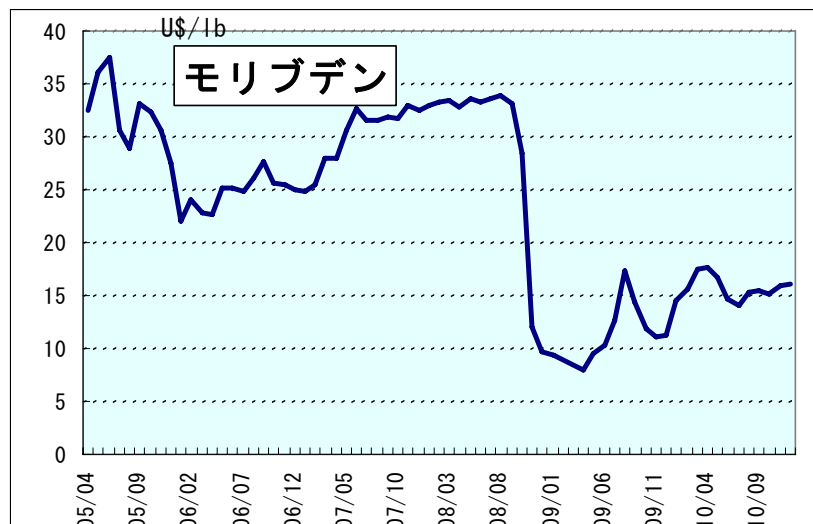
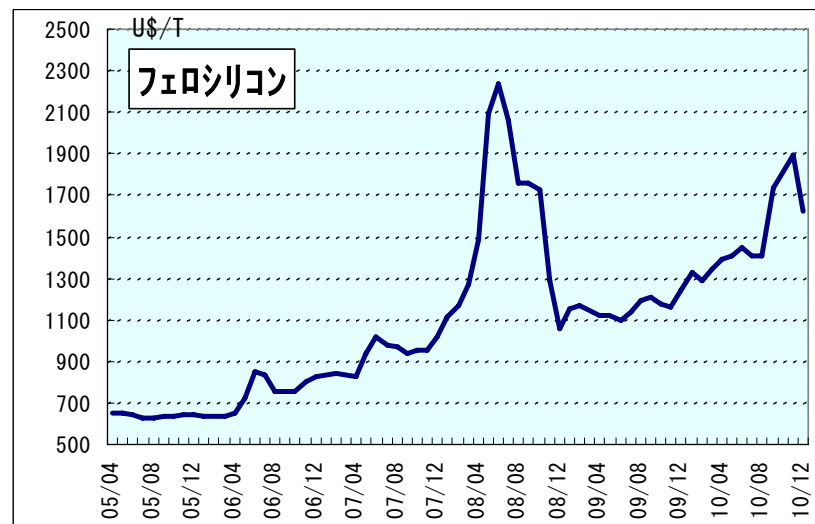
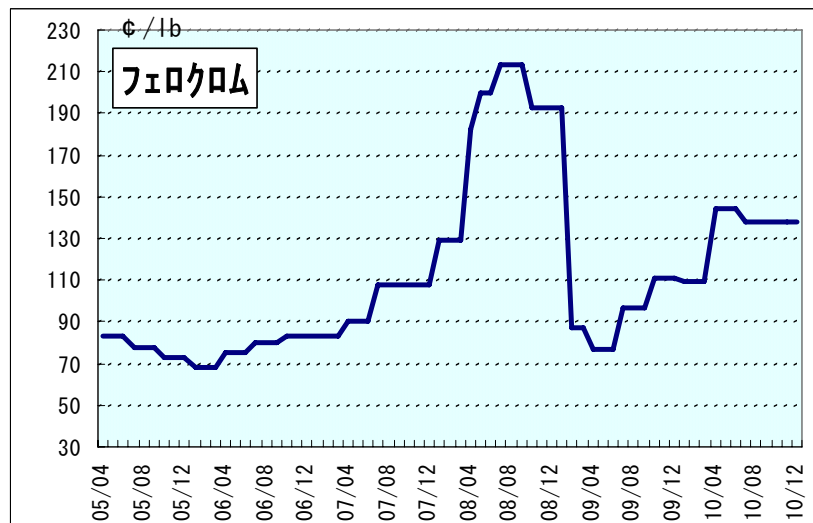
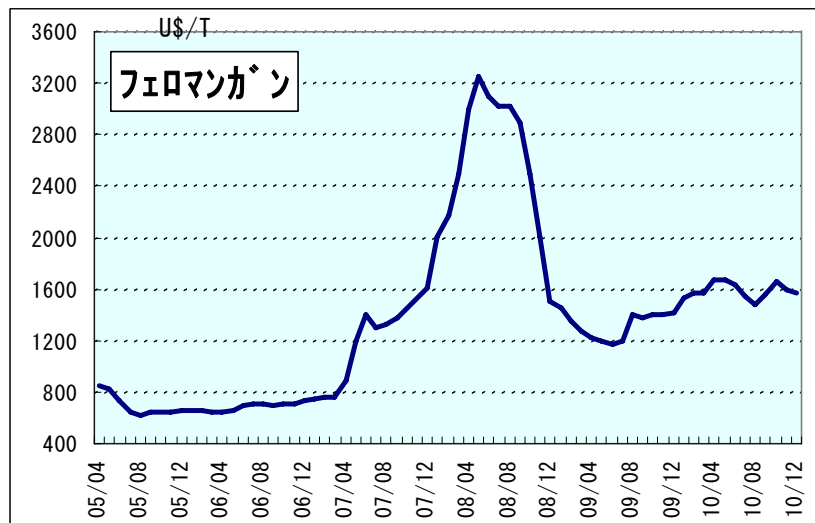
原料市況(スクラップ価格推移)





JFE

原料市況(金属類価格推移)



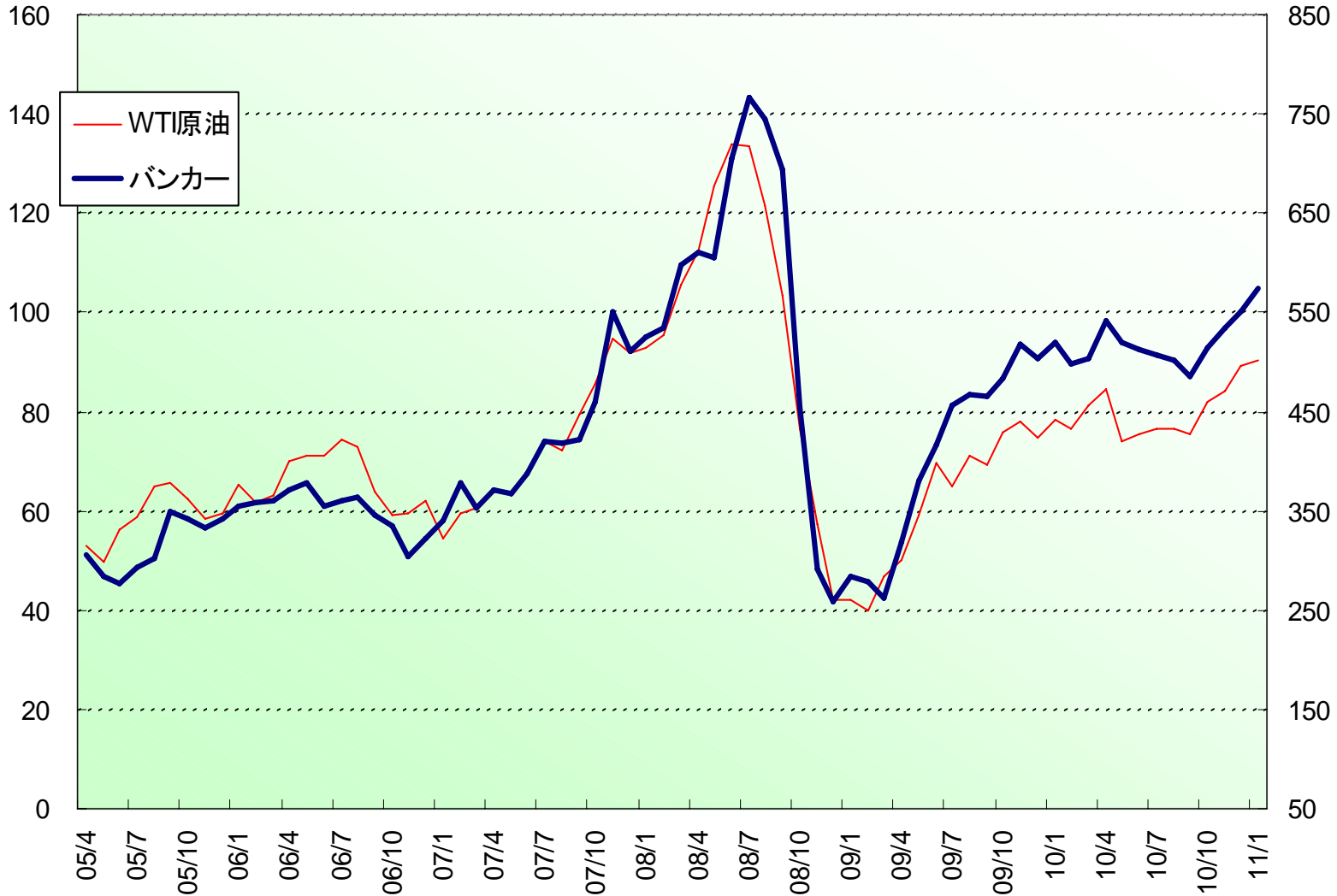


JFE

原料市況 (原油・バンカー価格推移)

(原油 : \$/bbl)

(バンカー : \$/T)

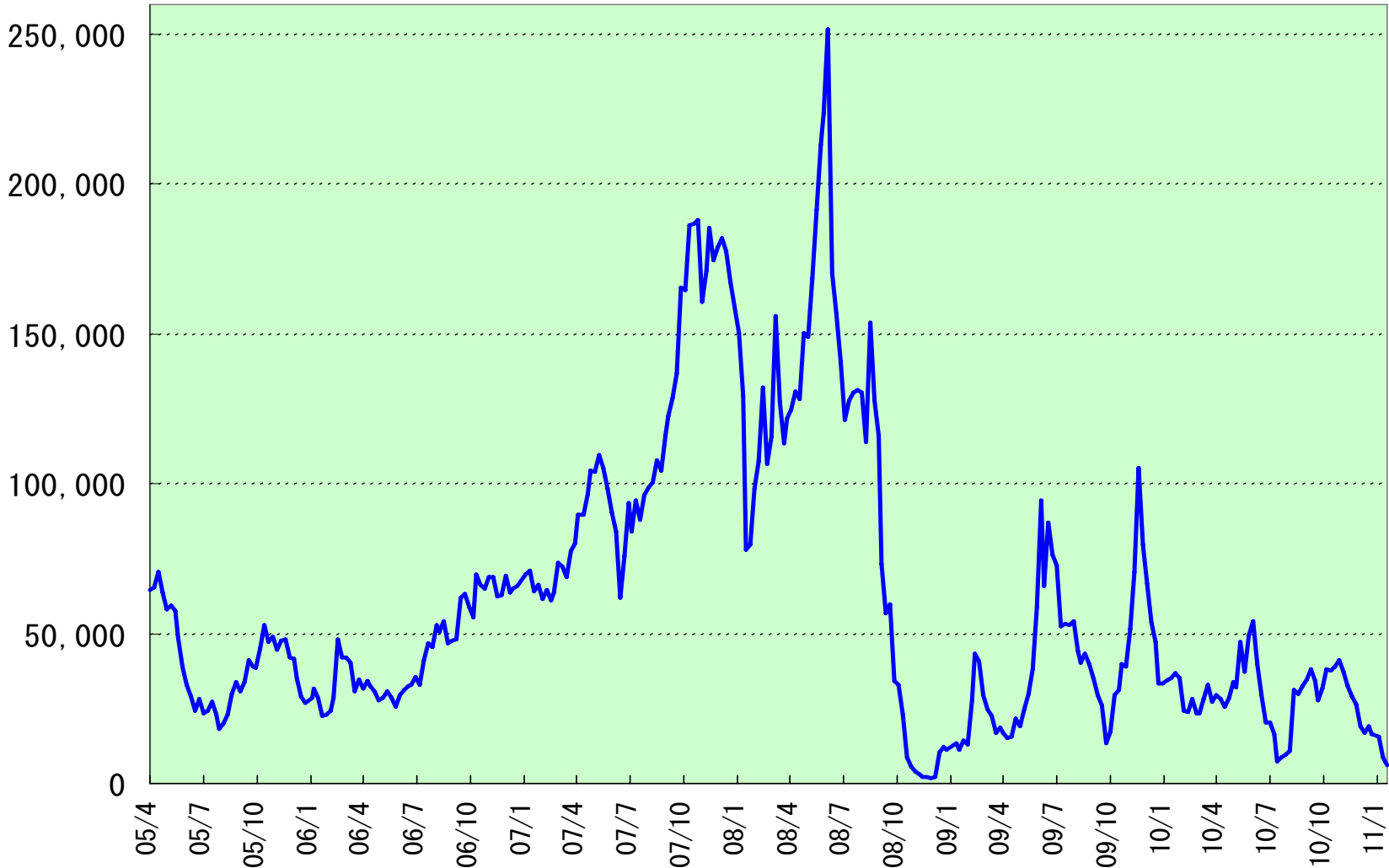




JFE

原料市況 (スポット傭船料推移)

(\$/日)





当社の状況

JFE

単体数量前提(万t)

	09年度	10年度				10年度 (見通し)
		上期	下期			
	(実績)	(実績)	10-12月 (実績)	1-3月 (見通し)	(見通し)	
粗鋼生産	2,583	1,435	721	744	1,465	2,900
鋼材出荷	2,318	1,314	633	703	1,336	2,650

平均単価(千円/t)	70.2	78.1	79.3	79	79	79
為替 (円/\$)	93.0	89.7	83.0	85	84	87

連結粗鋼生産	2,835	1,570	789	810	1,600	3,170
--------	-------	-------	-----	-----	-------	-------



JFE

10年度業績見通し

JFEスチール

単位：億円

JFEスチール	09年度 実績 A	10年度 前回(10/22) B	10年度		
			上期	下期	今回 C
売上高	22,814	29,000	13,695	14,105	27,800
営業利益	468	2,100	986	564	1,550
経常利益	323	2,000	881	519	1,400

年度差異 09→10 C-A	年度差異 前回→今回 C-B
4,986	▲1,200
1,082	▲550
1,077	▲600

ROS 1.4% 6.9% 6.4% 3.7% 5.0%

3.6% -1.9%



JFE

10年度 前回⇒今回 連結経常利益 ▲600億円内訳

単位：億円

JFEスチール	09年度 実績 A	10年度 前回(10/22) B	10年度		10年度 今回 C	年度差異 09→10 C-A	年度差異 前回→今回 C-B
			上期	下期			
経常利益	323	2,000	881	519	1,400	1,077	▲600

■ コスト削減 ± 0

■ 原料関連 ▲ 250

⇒ 主原料価格アップ(豪州豪雨影響50億円含)等

■ 数量・構成・価格 ▲ 350

⇒ 販売価格ダウン、構成悪化等

■ 棚卸資産評価差等 + 50

■ その他 ▲ 50

合計 ▲ 600



JFE

09年度⇒10年度 連結経常利益 +1,077億円内訳

単位:億円

JFEスチール	09年度 実績 A	10年度 前回(10/22) B	10年度		10年度 今回 C	年度差異 09→10 C-A	年度差異 前回→今回 C-B
			上期	下期			
経常利益	323	2,000	881	519	1,400	1,077	▲600

- コスト削減 + 500
- 原料関連 ▲ 4,900 ⇒ 主原料価格アップ等
- 数量・構成・価格 + 3,000 ⇒ 数量増、販売価格アップ等
- 棚卸資産評価差等 + 2,300
- その他 + 177 ⇒ グループ会社好転等

合計 + 1,077



JFE

10年10-12月⇒11年1-3月 連結経常利益 ▲71億円内訳

単位:億円

JFEスチール	上期	下期		10年度	差異 10-12月 →1-3月	
		10-12月	1-3月			
		経常利益	881			295

- コスト削減 + 50
- 原料関連 ▲ 250
- 数量・構成・価格 ± 0
- 棚卸資産評価差等 + 110
- その他 + 19

⇒ 主原料価格アップ(豪州豪雨影響50億円含)等

合計 ▲ 71



JFEエンジニアリング 2010年度 業績見通し



JFEエンジニア 10年度 前回⇒今回

対前回 (10/22) 公表値

(億円)

	10年度見通し(10/22)		10年度見通し(1/28)			増減 年間
	下期	年間	上期	下期	年間	
受注高	1,830	3,100	1,270	1,530	2,800	※1 ▲ 300
売上高	1,652	2,700	1,048	1,652	2,700	0
営業利益	55	80	25	75	100	20
経常利益	46	80	34	66	100	※2 20

【主な増減要因】

※1 環境案件の出件ずれ、海外案件成約遅れによる減少

※2 販価改善+5、コスト削減等+15



JFEエンジニア 09年度⇒10年度

JFE

対前年度

(億円)

	09年度実績		10年度見通し		増減 年間
	下期	年間	下期	年間	
受注高	1,225	2,792	1,530	2,800	8
売上高	1,773	2,942	1,652	2,700	※1 ▲ 242
営業利益	106	133	75	100	▲ 33
経常利益	105	133	66	100	※2 ▲ 33

【主な増減要因】

※1 大型工事完工に伴う売上減

※2 売上減少による利益減▲35、価格低迷による利益減▲48、コスト削減等+50



造船事業
2010年度 業績見通し



造船事業 10年度 前回⇒今回

JFE

対前回(10/22)公表値

(億円)

	10年度見通し(10/22)		10年度見通し(1/28)			増減 年間
	下期	年間	上期	下期	年間	
受注高	724	1,100	376	724	1,100	0
売上高	1,034	2,100	1,066	1,034	2,100	0
営業利益	6	130	124	41	165	35
単年度損益	29	141	112	67	179	38
受注工事損失引当金増減	▲ 6	24	30	▲ 9	21	▲ 3
經常利益(のれん控除前)	23	165	142	58	200	35
のれん代償却	▲ 18	▲ 35	▲ 17	▲ 18	▲ 35	0
經常利益	5	130	125	40	165	35 ※

※主な増減要因 +35億円

為替 ▲2

受注工事損失引当金差 ▲3

収益改善 40



造船事業 09年度⇒10年度

JFE

対前年度

(億円)

	09年度実績		10年度見通し		増減 年間
	下期	年間	下期	年間	
受注高	455	594	724	1,100	506
売上高	1,479	2,867	1,034	2,100	▲ 767
営業利益	111	210	41	165	▲ 45
単年度損益	77	44	67	179	135
受注工事損失引当金増減	52	206	▲ 9	21	▲ 185
經常利益(のれん控除前)	129	250	58	200	▲ 50
のれん代償却	▲ 18	▲ 35	▲ 18	▲ 35	0
經常利益	111	215	40	165	▲ 50 ※

※主な増減要因 ▲50億円

受注工事損失引当金差 ▲185

収益改善 135



JFEホールディングス

2010年度 連結業績見通し



2010年度業績見通し

JFE

対前回(10/22)公表値

	10年度見通し (10/22)	10年度見通し (1/28)	(億円) 増減 年間
売上高	33,600	32,400	▲ 1,200
営業利益	2,300	1,800	▲ 500
営業外損益	▲ 100	▲ 100	0
経常利益	2,200	1,700	▲ 500
特別損益	▲ 200	▲ 200	0
税前提利益	2,000	1,500	▲ 500
税・少持	▲ 900	▲ 800	100
当期純利益	1,100	700	▲ 400

ROS

6.5%

5.2%



JFE

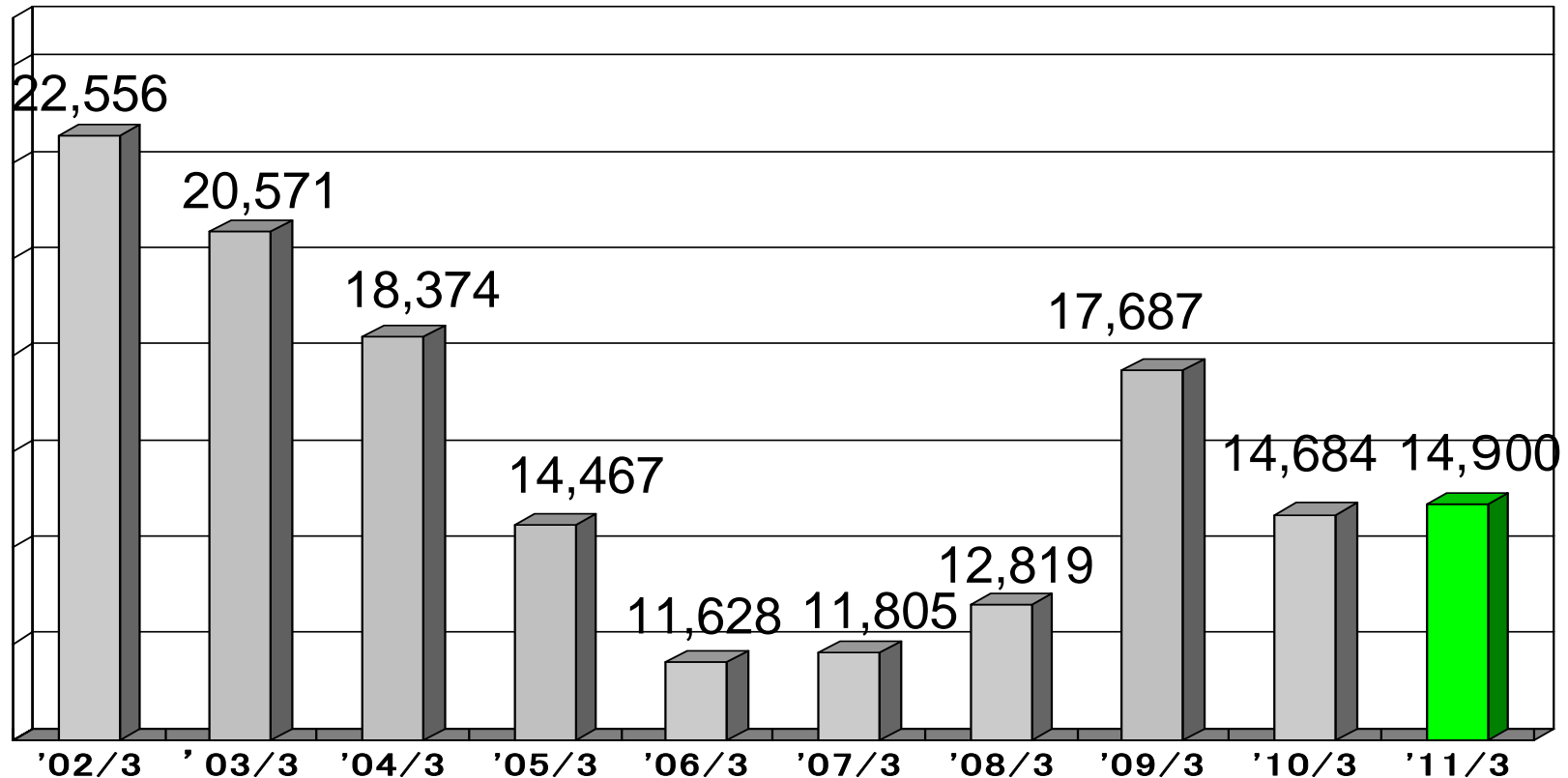
11/3 借入金・社債残高

経常利益	1,700
減価償却費	2,500
設備投資(支払ベース)	▲2,000
投融资(JSW)	▲1,000
運転収支・税金・配当 他	▲1,416

(単位:億円)

借入金216億円増

(単位:億円)





期末配当について



期末配当について(案)

当期の期末配当につきましては、現下の
損益状況を踏まえ、

1株につき15円(年間35円)

とする案を株主総会にお諮りする方針と
させていただきます。



JFE

(参考) 主な財務関連データ推移

	2003年度	2004年度	2005年度	2006年度	2007年度	2008年度	2009年度	2010年度
【主要財務指標】								
経常利益 (億円)	2,183	4,606	5,173	5,135	5,029	4,005	692	1,700
ROS	8.8%	16.4%	16.7%	15.8%	14.2%	10.2%	2.4%	5.2%
ROE	15.9%	18.7%	28.6%	21.3%	17.5%	13.7%	3.3%	4.9%
ROA	6.5%	13.1%	14.6%	14.1%	13.0%	10.0%	2.2%	4.8%
D/Eレシオ	246.2%	149.4%	88.7%	78.6%	85.7%	132.4%	103.2%	103.5%
D/Eレシオ ※					61.4%	98.9%	75.5%	76.0%
【株式関連】								
当期純利益 (円/株)	185.8	274.0	555.0	513.6	450.6	355.6	86.4	132.3
配当金 (円/株)	30	45	100	120	120	90	20	35

※ 08/3に発行したハイブリッド債 3000億円のうち75%相当を資本カウントした数値



JFE

以上