



JFEグループ

2013年度 第3四半期決算

2013年度 業績見通し

2014年1月31日

本資料は、金融商品取引法上のディスクロージャー資料ではなく、その情報の正確性、完全性を保証するものではありません。また、提示された予測等は説明会の時点で入手された情報に基づくものであり、不確定要素を含んでおります。従いまして、本資料のみに依拠して投資判断されますことはお控え下さいますようお願い致します。本資料利用の結果生じたいかなる損害についても、当社は一切責任を負いません。

- JFEグループ2013年度第3四半期決算
及び 年度業績見通し
 - JFEスチール
 - JFEエンジニアリング/JFE商事
 - JFEホールディングス

- 期末配当について

- トピックス



JFEグループ

2013年度 第3四半期決算



2013年度第3四半期決算

(単位: 億円)

	2012年度 第3四半期累計	2013年度 第3四半期累計	増減
売上高	23,070	26,430	3,360
営業利益	201	967	766
営業外損益	27	279	252
経常利益	228	1,247	1,019
特別損益	231	36	267
税前利益	459	1,210	751
税・少持	240	449	209
当期利益	219	760	541



JFE

2013年度第3四半期決算

セグメント別売上高/経常利益

(単位:億円)

		2012年度 第3四半期累計	2013年度 第3四半期累計	増減
売上高	鉄鋼事業	18,684	19,639	955
	エンジニアリング事業	1,758	1,733	25
	造船事業	1,398	-	1,398
	商社事業	3,872	13,064	9,192
	調整額他	2,643	8,007	5,364
		23,070	26,430	3,360
経常利益	鉄鋼事業	23	935	912
	エンジニアリング事業	93	59	34
	造船事業	80	-	80
	商社事業	37	158	121
	調整額他	6	93	99
		228	1,247	1,019



JFEグループ

2013年度 連結業績見通し



2013年度業績見通し

JFE

対前回 (10/25) 公表値

(単位: 億円)

	2013年度見通し (10/25)	2013年度見通し(1/31)			増減 年間
	年間	4-12月	1-3月	年間	
売上高	37,000	26,430	10,170	36,600	400
営業利益	1,550	967	483	1,450	100
営業外損益	150	279	29	250	100
経常利益	1,700	1,247	454	1,700	0
特別損益	36	36	64	100	64
税前利益	1,664	1,210	391	1,600	64
税・少持	714	449	201	650	64
当期利益	950	760	191	950	0
ROS	4.6%	4.7%	4.5%	4.6%	0.0%



2013年度業績見通し

セグメント別売上高/経常利益

JFE

対前回 (10/25) 公表値

(億円)

	2013年度見通し (10/25)	2013年度見通し(1/31)			増減 年間
		年間	4-12月	1-3月	
鉄鋼事業	27,100	19,639	7,361	27,000	100
エンジニアリング事業	2,800	1,733	1,167	2,900	100
商社事業	18,400	13,064	4,937	18,000	400
調整額他	11,300	8,007	3,294	11,300	0
売上高計	37,000	26,430	10,170	36,600	400
鉄鋼事業	1,300	935	365	1,300	0
エンジニアリング事業	135	59	96	155	20
商社事業	215	158	57	215	0
調整額他	50	93	63	30	20
経常利益計	1,700	1,247	454	1,700	0



2013年度業績見通し

JFE

対前年度

(単位:億円)

	2012年度実績	2013年度見通し(1/31)			増減 年間
	年間	4-12月	1-3月	年間	
売上高	31,891	26,430	10,170	36,600	4,709
営業利益	398	967	483	1,450	1,052
営業外損益	123	279	29	250	127
経常利益	522	1,247	454	1,700	1,178
特別損益	231	36	64	100	331
税前利益	753	1,210	391	1,600	847
税・少持	357	449	201	650	293
当期利益	395	760	191	950	555
ROS	1.6%	4.7%	4.5%	4.6%	3.0%



2013年度業績見通し

セグメント別売上高/経常利益

JFE

対前年度

(億円)

	2012年度実績 年間	2013年度見通し(1/31)			増減 年間
		4-12月	1-3月	年間	
鉄鋼事業	24,998	19,639	7,361	27,000	2,002
エンジニアリング事業	2,675	1,733	1,167	2,900	225
造船事業	1,398	-	-	-	1,398
商社事業	7,856	13,064	4,937	18,000	10,144
調整額他	5,038	8,007	3,294	11,300	6,262
売上高計	31,891	26,430	10,170	36,600	4,709
鉄鋼事業	153	935	365	1,300	1,147
エンジニアリング事業	164	59	96	155	9
造船事業	80	-	-	-	80
商社事業	74	158	57	215	141
調整額他	49	93	63	30	19
経常利益計	522	1,247	454	1,700	1,178

JFEスチール

2013年度 第3四半期決算



JFE

生産・出荷状況

JFEスチール

単体粗鋼/出荷

単位:万t

	2012年度				2013年度	対前年度 同四半期 B-A
	4-12月 A	4-6月	7-9月	10-12月	4-12月 B	
粗鋼生産	2,116	705	724	715	2,144	+28
鋼材出荷	1,886	615	642	633	1,890	+4

連結粗鋼

粗鋼生産	2,320	782	797	788	2,367	+47
------	-------	-----	-----	-----	-------	-----



2013年度 第3四半期決算

JFEスチール

JFE

単位: 億円

JFEスチール	2012年度 4-12月 A				2013年度 4-12月 B		対前年度 同四半期 B-A
	4-6月	7-9月	10-12月				
売上高	18,684	6,232	6,717	6,690	19,639	955	
経常利益	23	262	297	376	935	912	
ROS	0.1%	4.2%	4.4%	5.6%	4.8%	4.6%	

2012年度4-12月 2013年度4-12月 連結経常利益 + 912億円内訳

■ 数量・販価・原料	100	
■ コスト削減・基盤整備	+ 550	
■ 棚卸資産評価差等	+ 850	
■ 為替影響	150	フロー 200 (合金鉄等)・ストック + 50
■ エネルギー価格	80	
■ その他	158	資産廃却他
合計	+ 912	



JFE

2013年度7-9月

JFEスチール

2013年度10-12月 連結経常利益 + 79億円内訳

単位:億円

JFEスチール	7-9月	上期	10-12月	下期	2013 年度	差異 7-9月 10-12月
	7-9月	7-9月	10-12月	10-12月		
経常利益	297	559	376	741	1,300	79

- 数量・販価・原料 + 50
- 棚卸資産評価差等 ± 0
- その他 + 29 為替換算差他

合計 + 79

JFEスチール

2013年度 業績見通し

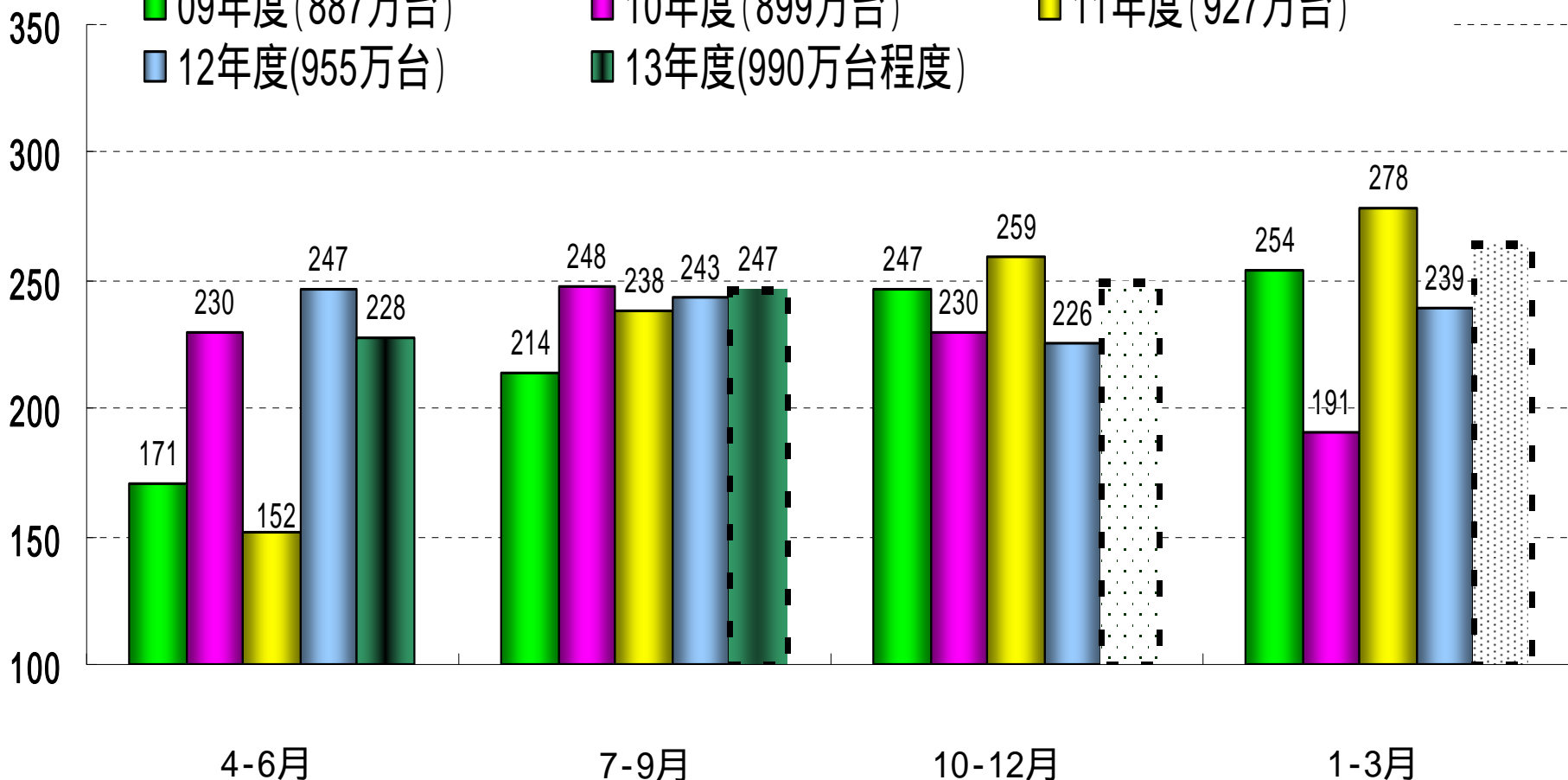


国内販売環境(自動車生産台数)

JFE

(万台)

- 09年度(887万台)
- 10年度(899万台)
- 11年度(927万台)
- 12年度(955万台)
- 13年度(990万台程度)



(13年度はJFE推定)



JFE

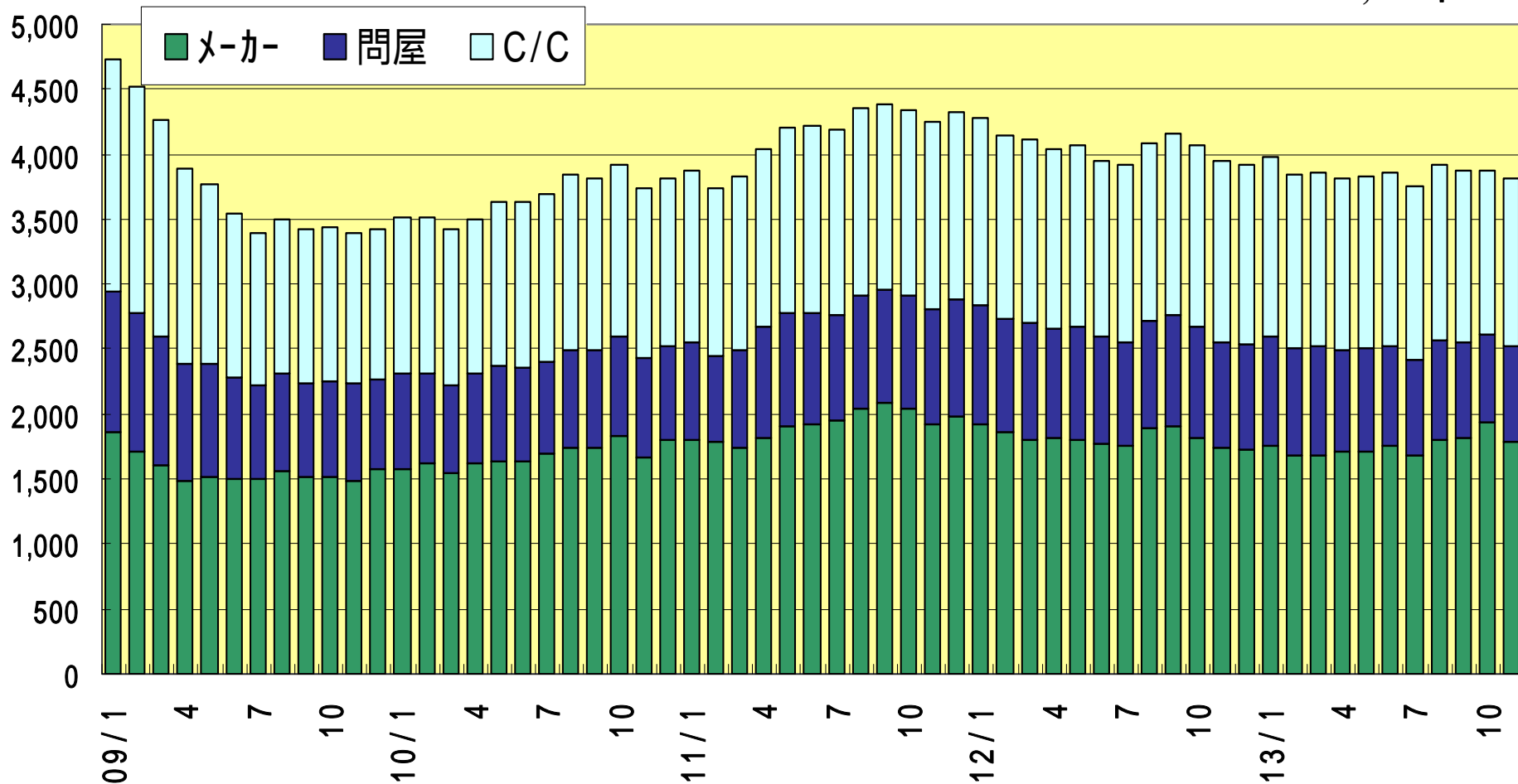
(千トン)

国内販売環境(薄板3品在庫)

JFEスチール

2013年11月

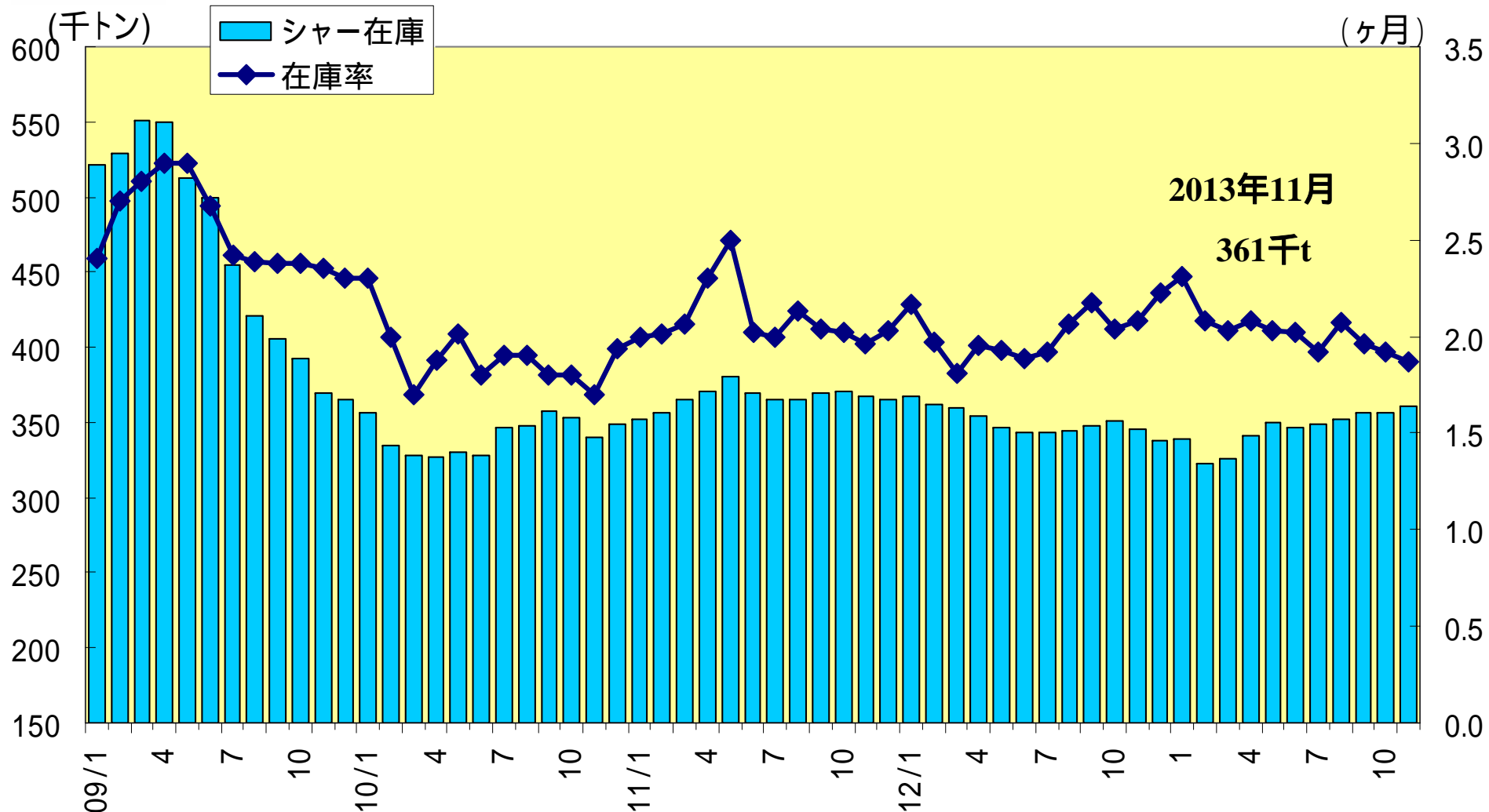
3,820千t





JFE

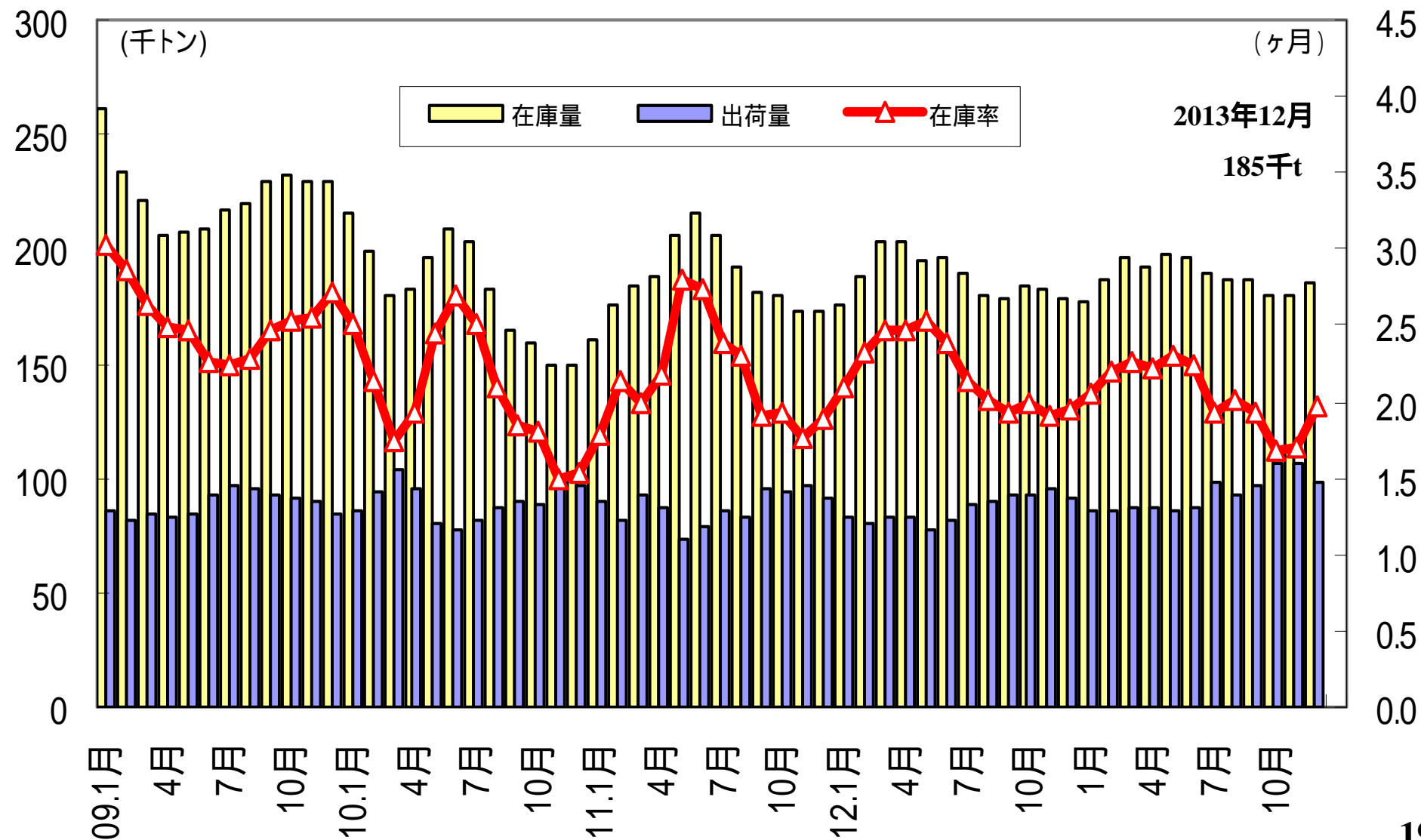
国内販売環境(厚板シャー在庫)





JFE

国内販売環境 (H形鋼在庫)



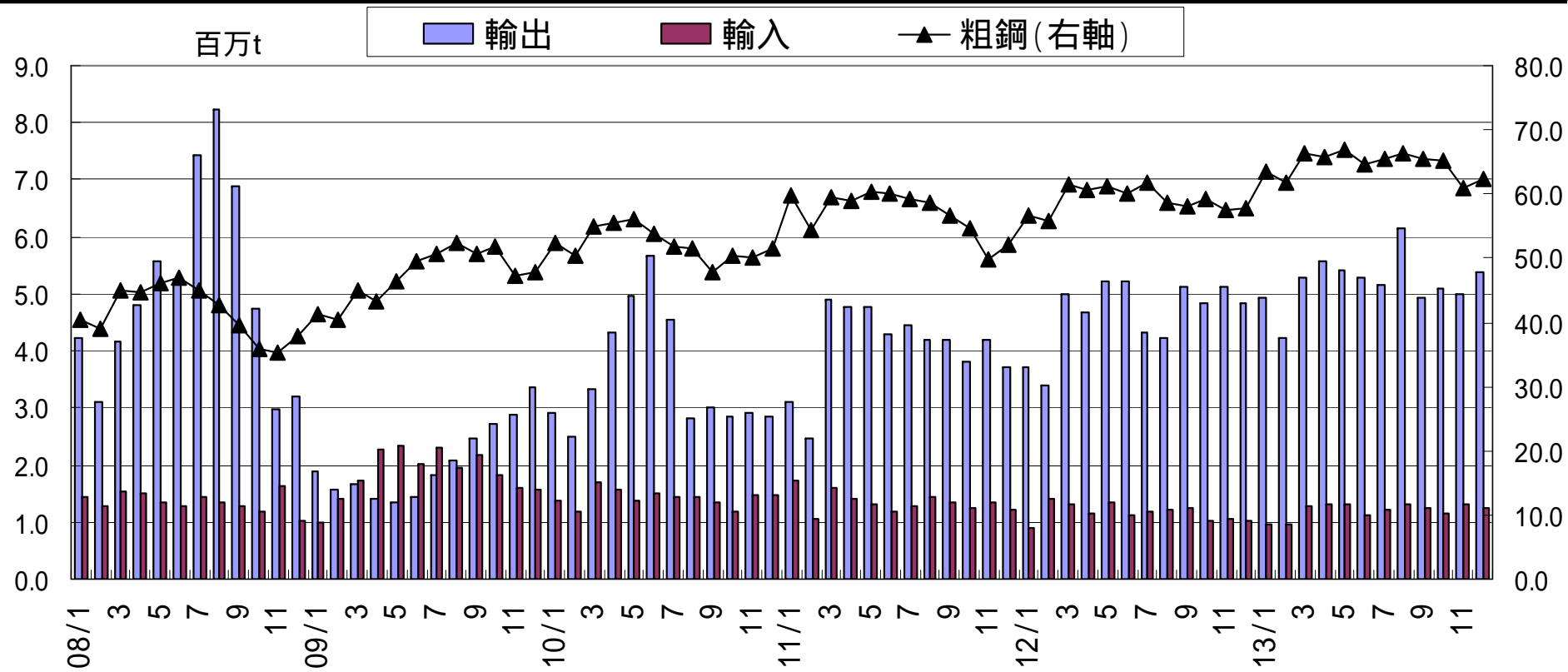


JFE

輸出販売環境（中国粗鋼・輸出入）

中国粗鋼生産:12月 62.4百万t(前月比+1.5百万t、前年比+4.7百万t)、輸出:12月 5.4百万t

日当たり粗鋼生産:9月2.18、10月2.10、11月2.03、12月2.01百万t/日



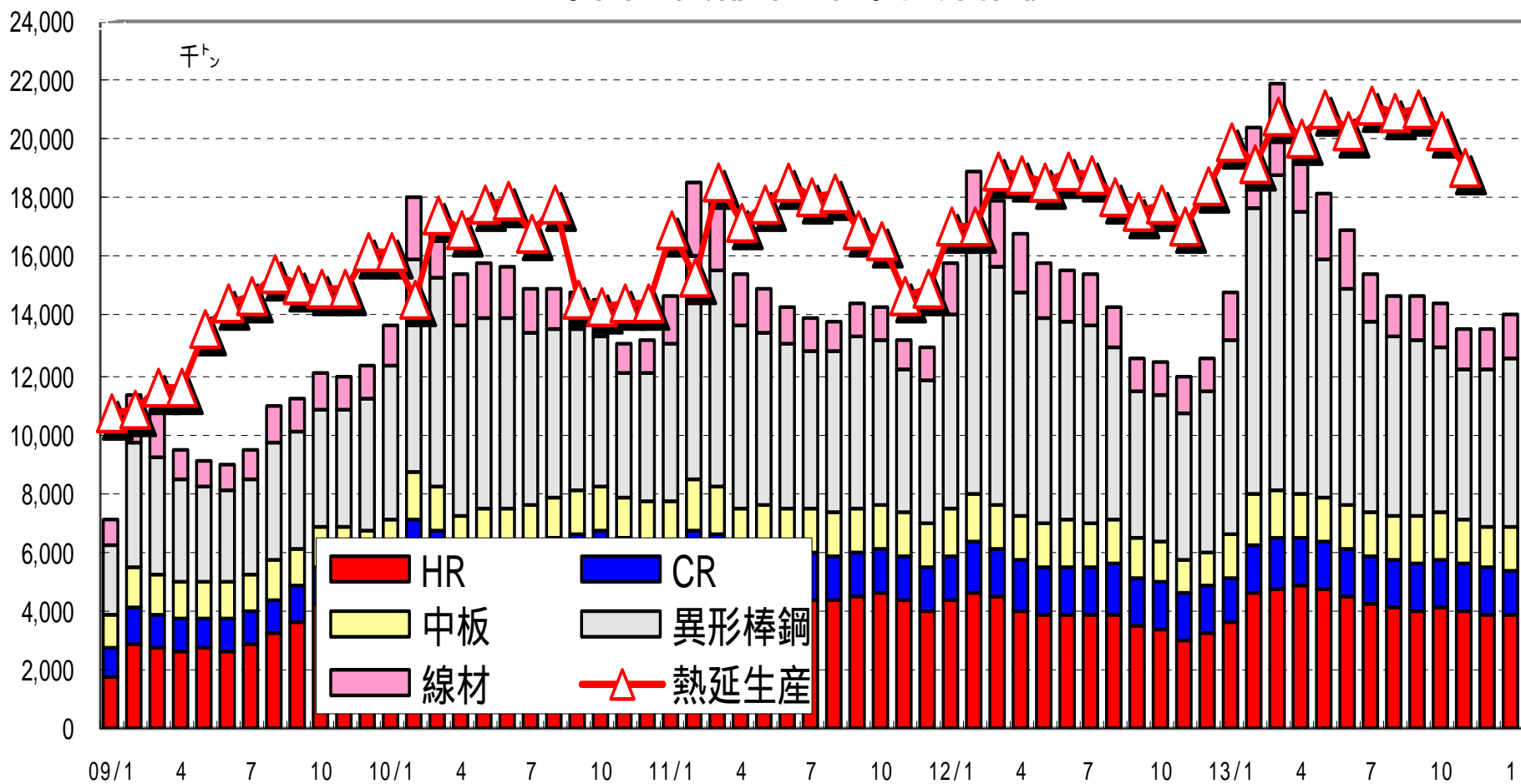


JFE

輸出販売環境(中国在庫)

季節性の跛行はあるが、1月は前年同月並み

< 中国主要都市・市中在庫推移 >





輸出販売環境(中国ミル別粗鋼・品種別)

JFE

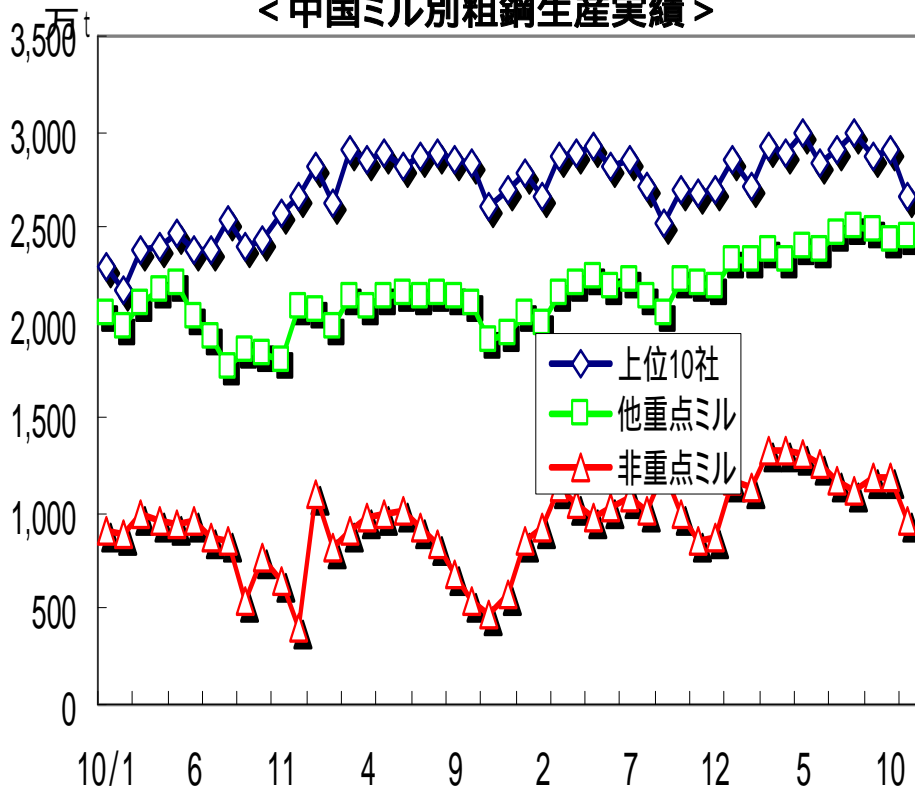
< 粗鋼生産 >

至近は、上位10社・非重点ミルで減少

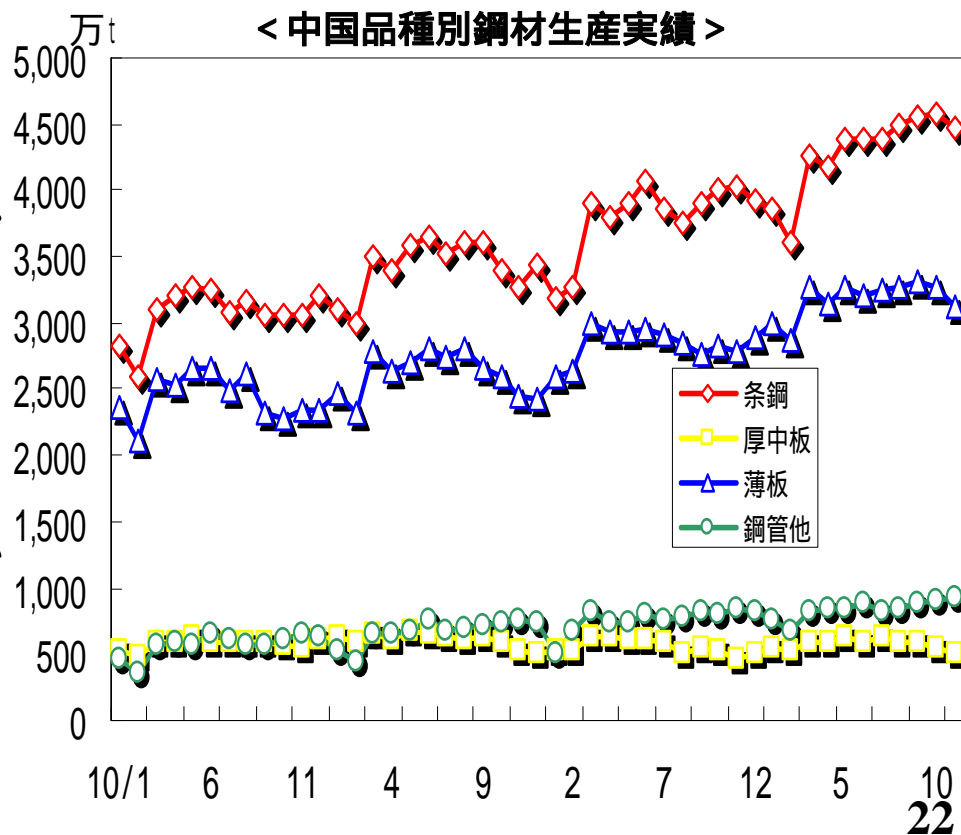
< 鋼材生産 >

条鋼、薄板で減少

< 中国ミル別粗鋼生産実績 >



< 中国品種別鋼材生産実績 >

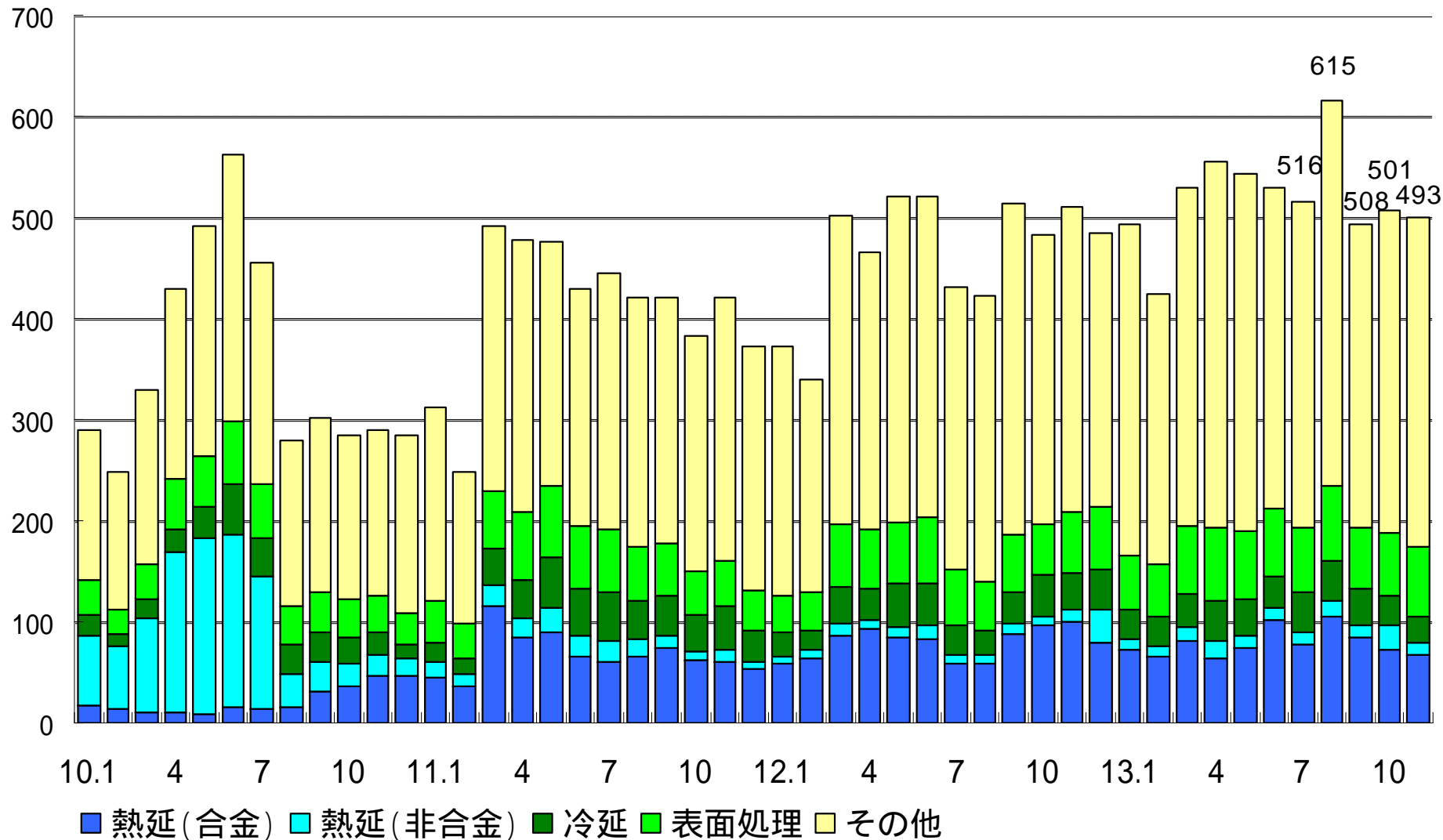




JFE

JFEスチール

輸出販売環境（中国品種別・輸出量）





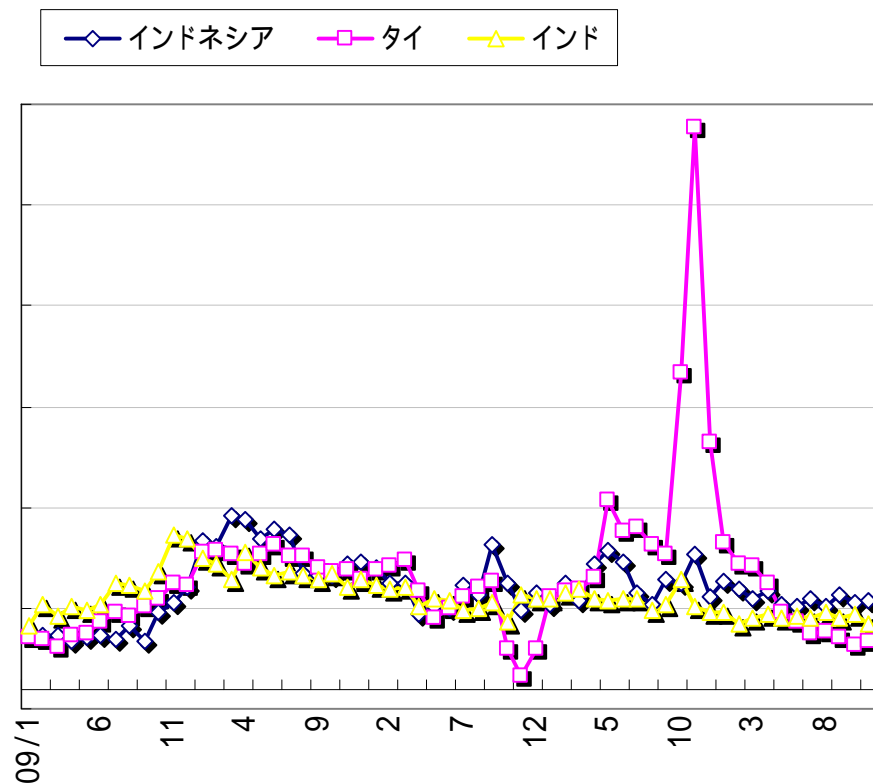
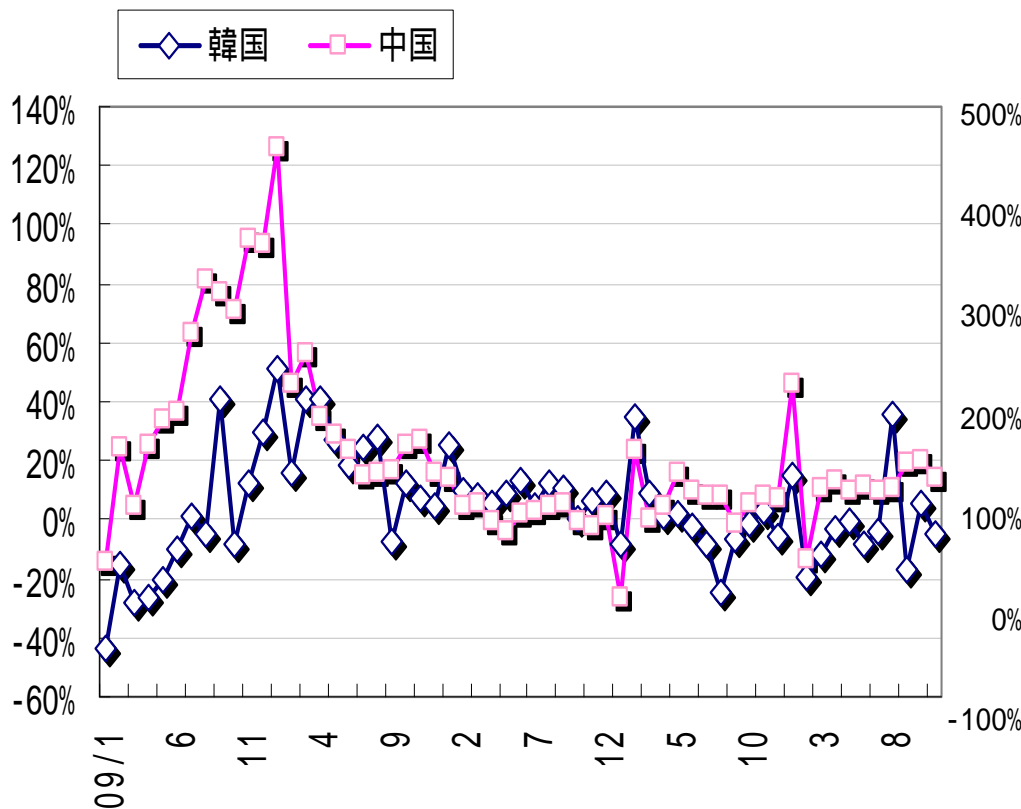
JFE

輸出販売環境（主要国自動車販売）

中国：好調を維持。

タイ：補助金制度の終了に伴う、前年割れが継続。デモ影響含め、今後の動向は不透明。

自動車販売台数(対前年比較)



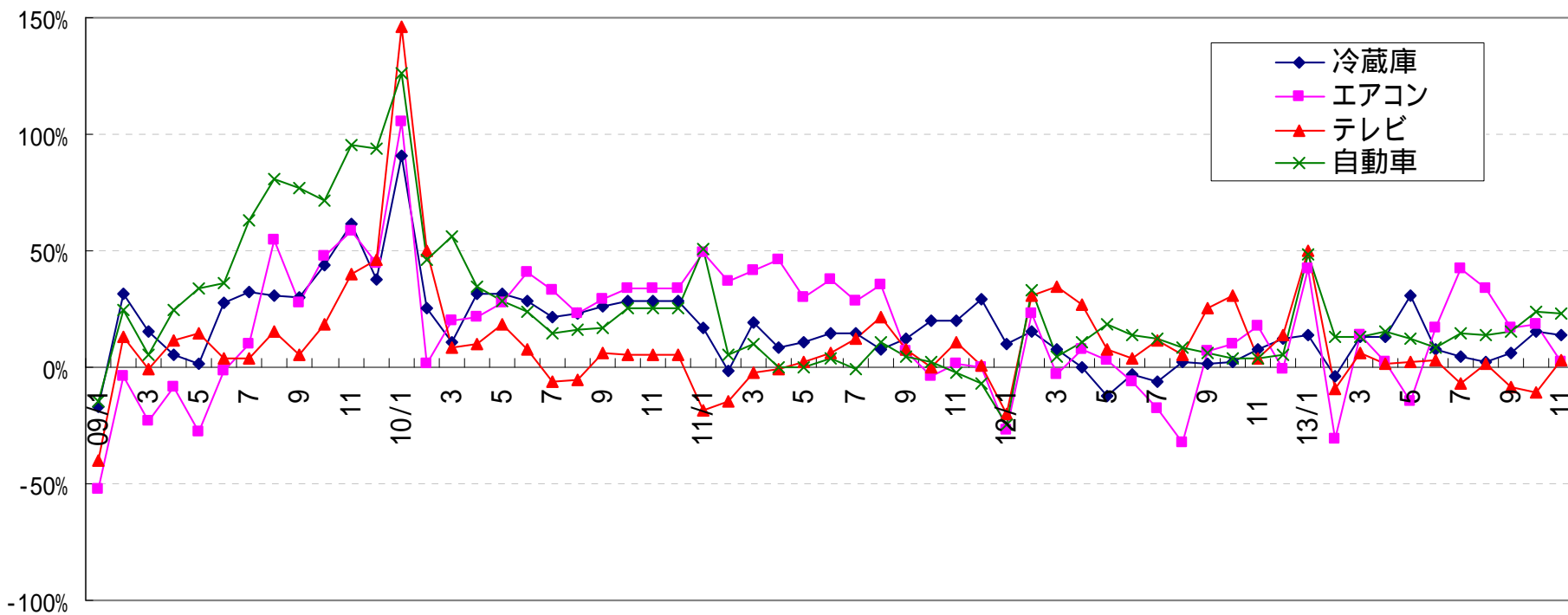


JFE

輸出販売環境（中国生産動向）

11月の自動車生産は、好調な販売を背景に堅調に推移している。
 他の分野は、ばらつきあるものの、11月の生産は概ね前年を上回るレベル。

中国生産動向(対前年比)



Source: Production, exports and imports: - Japan Iron and Steel Federation, "China Steel Statistics"

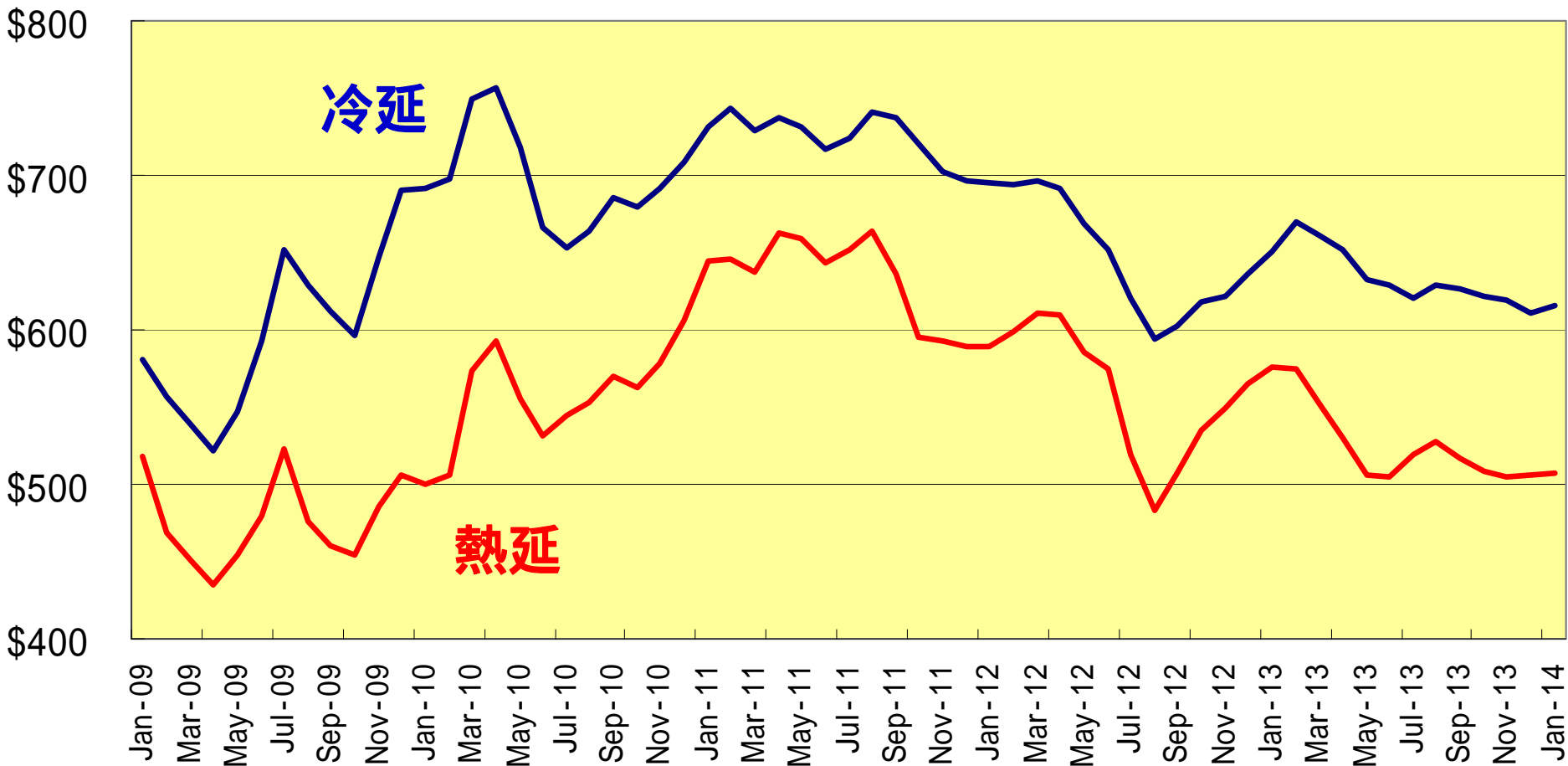


JFE

輸出販売環境（中国薄板価格）

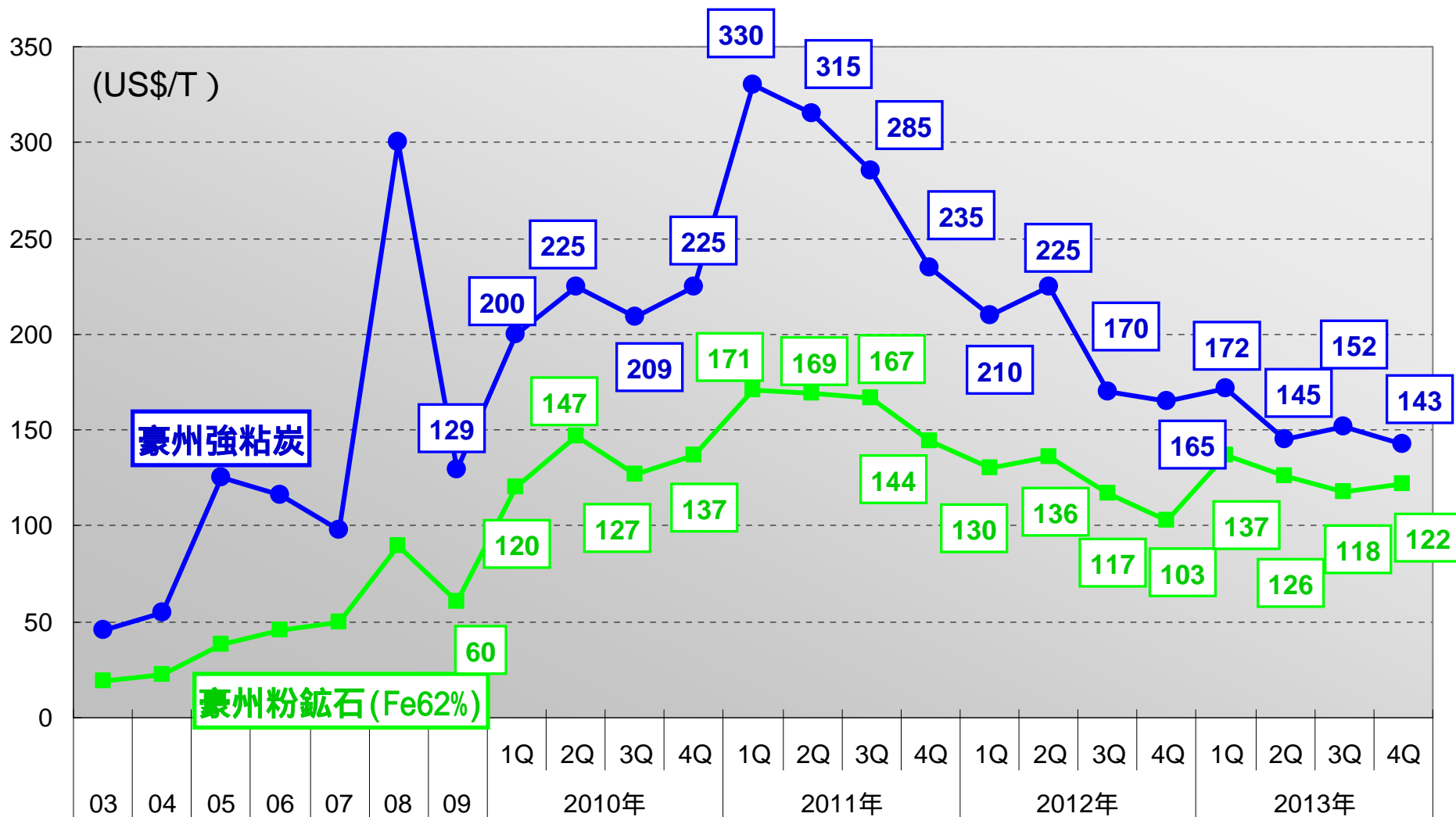
熱延市況は、10月から横ばいが継続。本格的な改善は、早くて春節明け以降との見方。

(US\$ / ton)



Notes: Figures does not include value-added tax. Prices are average from 21 regions of China.

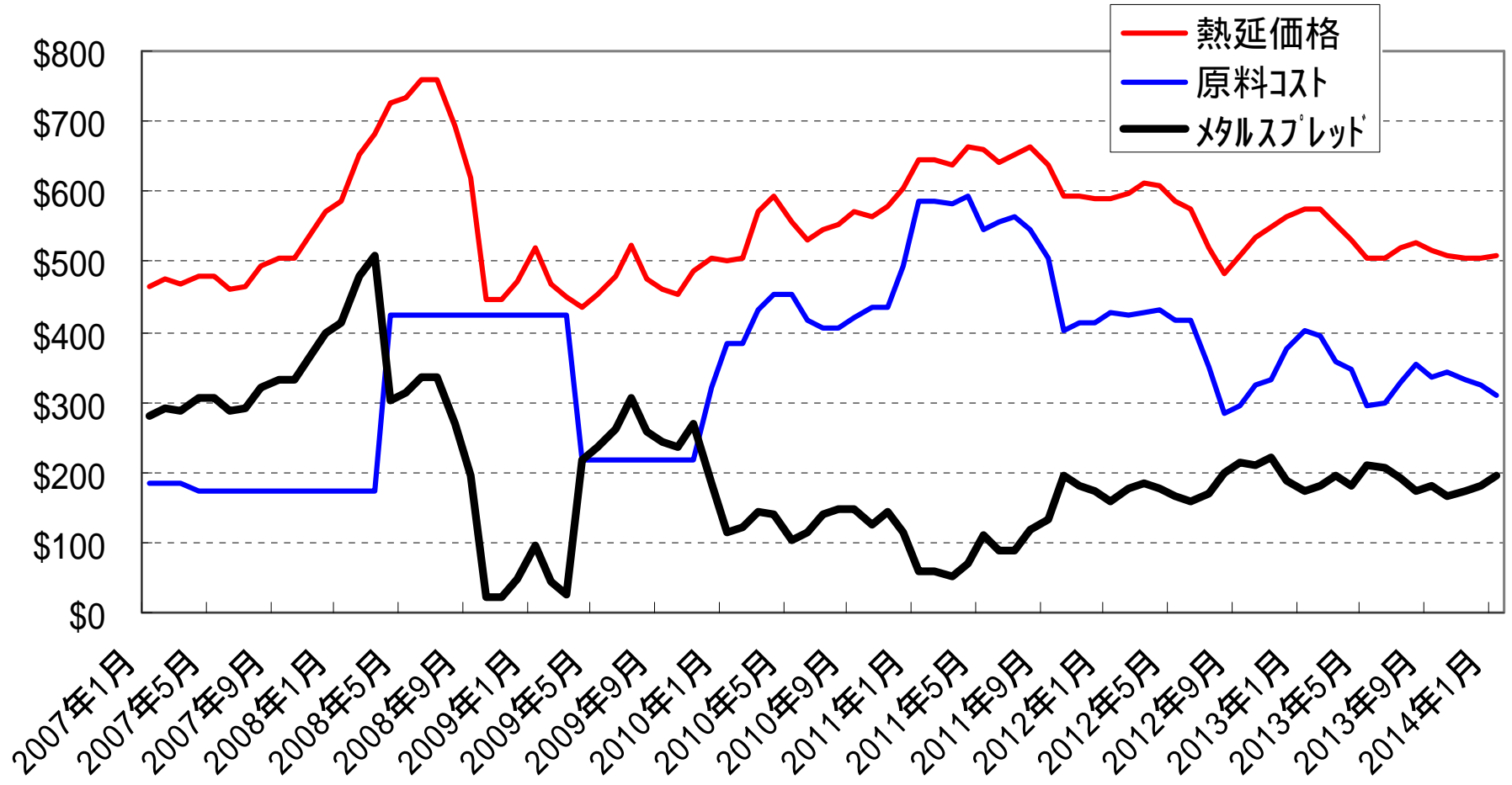
主原料価格推移





JFE

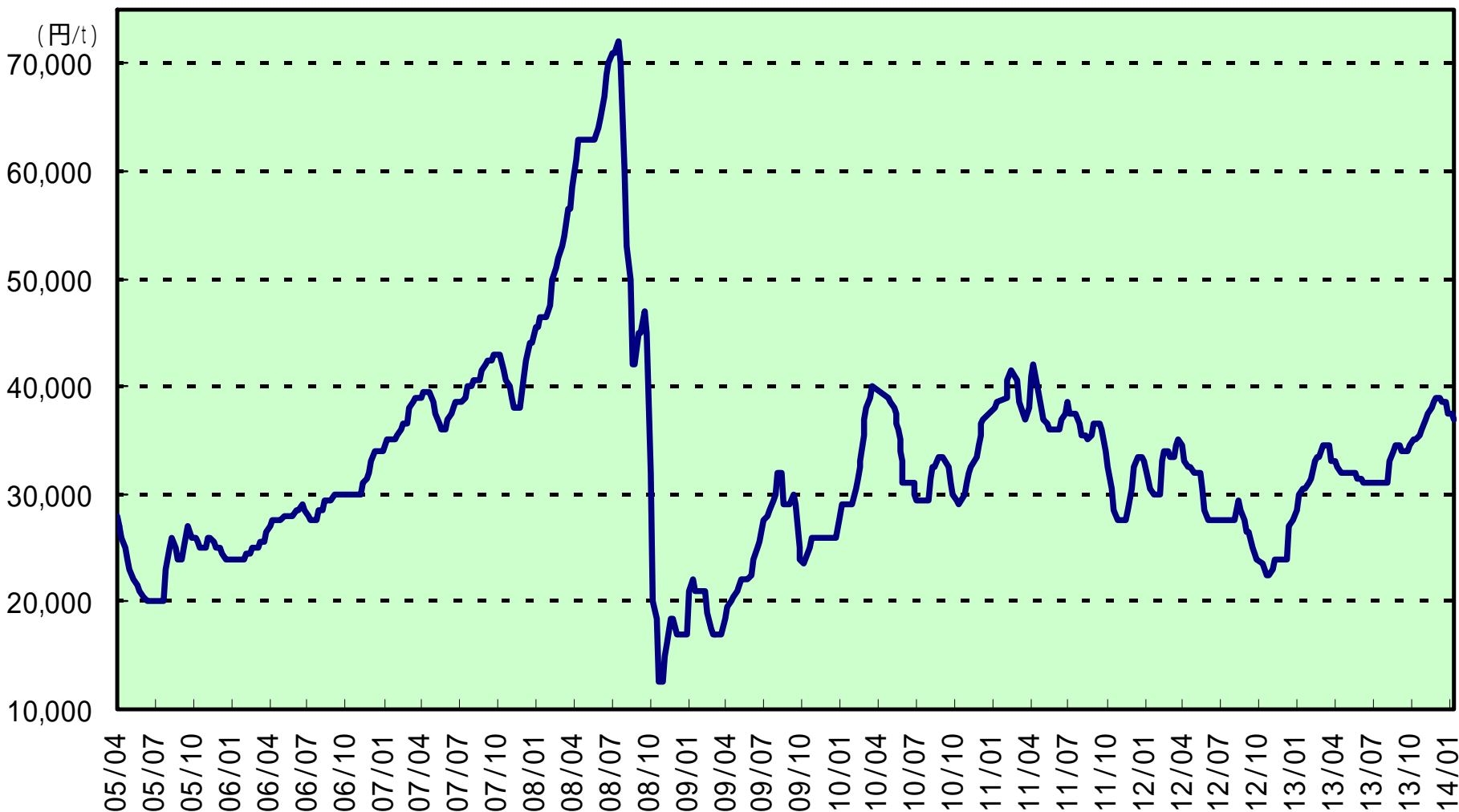
メタルスプレッド推移(中国スポット市況ベース)





JFE

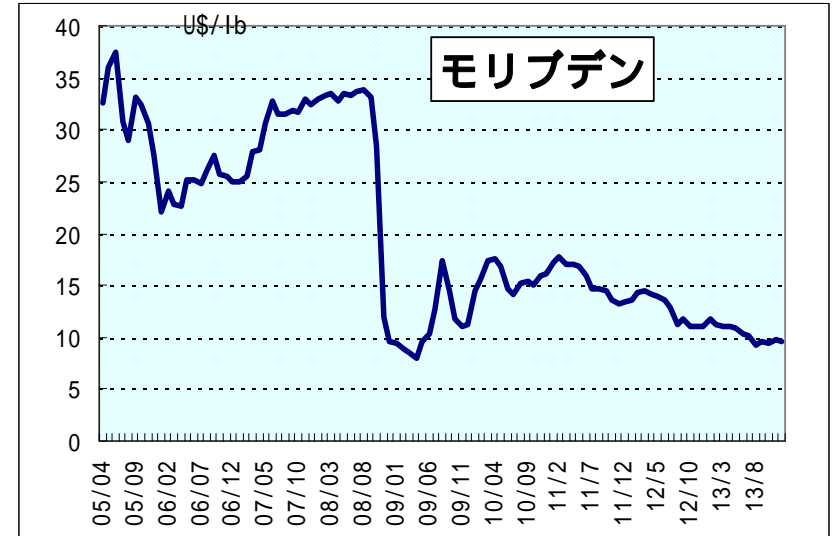
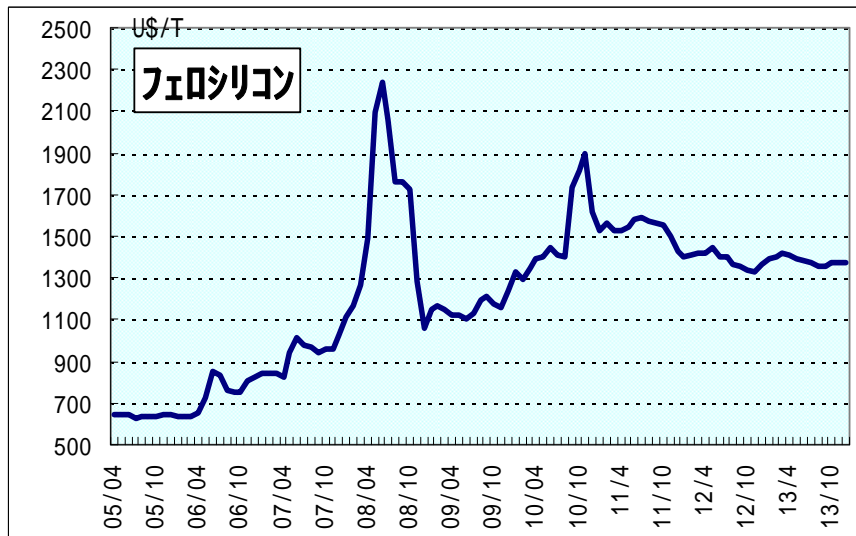
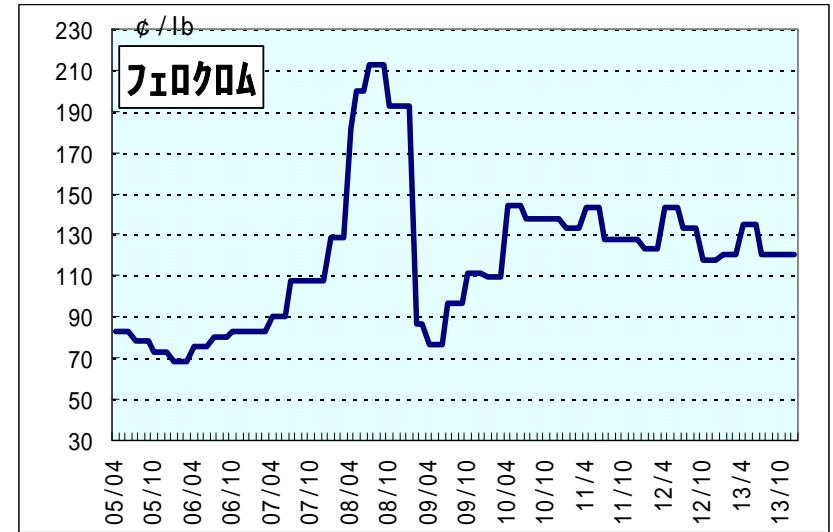
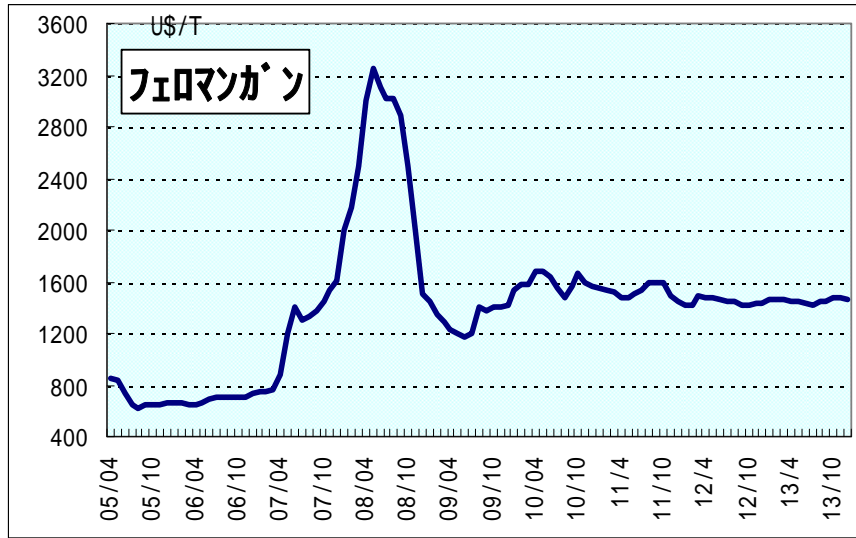
原料市況(スクラップ価格推移)





JFE

原料市況(金属類価格推移)



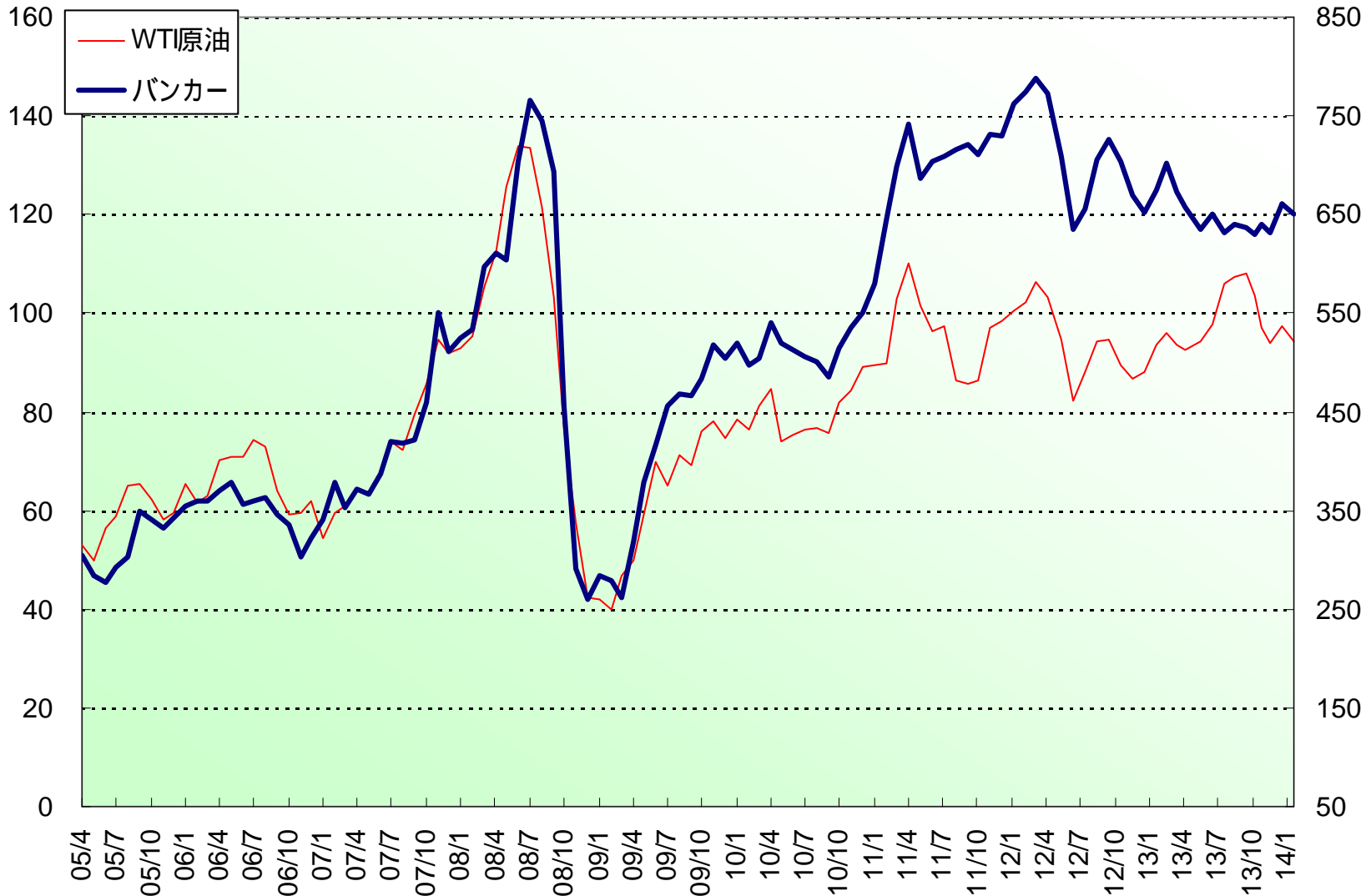


原料市況(原油・バンカー価格推移)

JFE

(原油：\$/bbl)

(バンカー：\$/T)

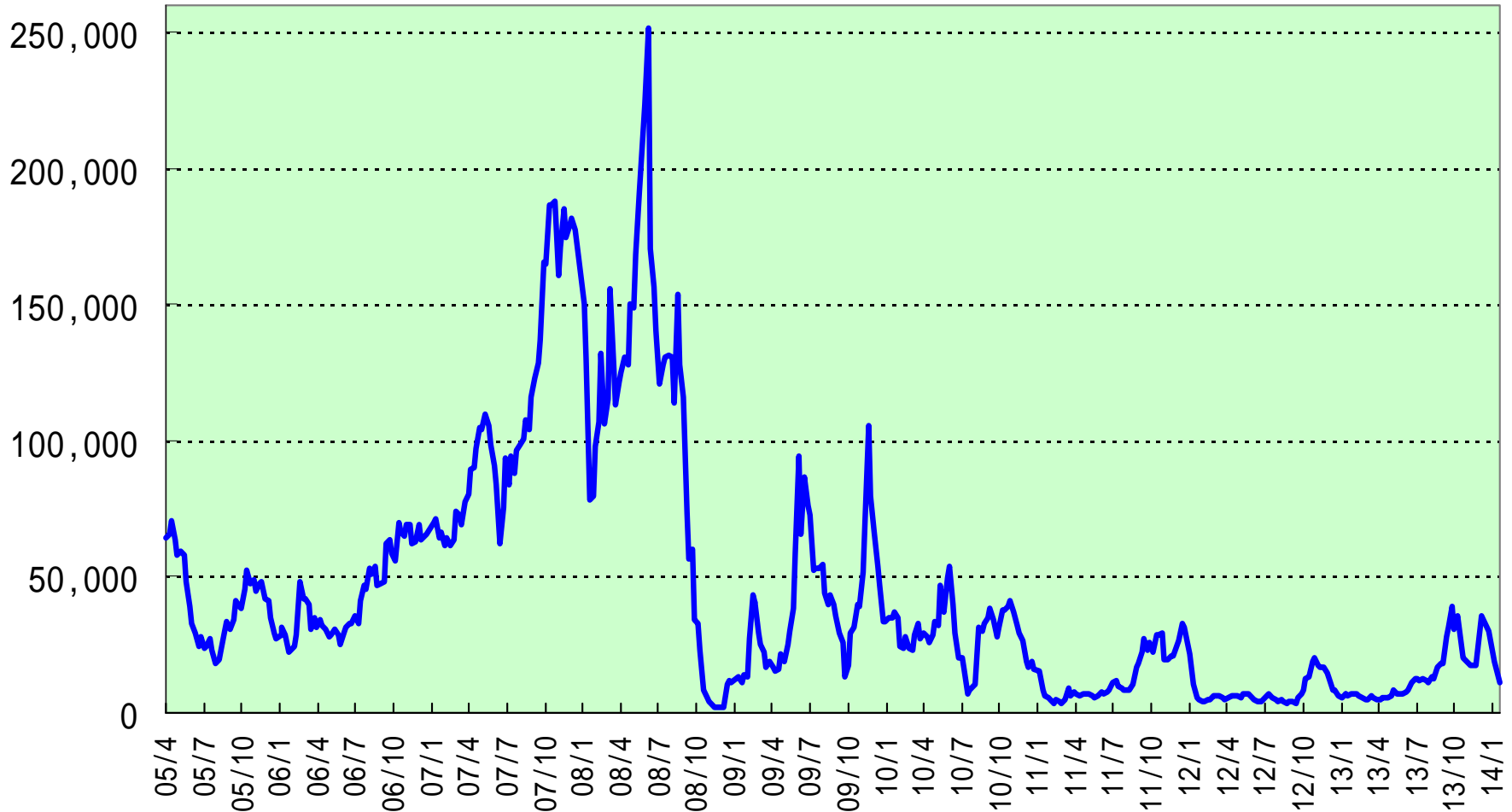




JFE

(\$/日)

原料市況(スポット傭船料推移)





JFE

当社の状況

JFEスチール

単体粗鋼/出荷

単位: 万t

	2012 年度 (実績)	上期	下期		2013 年度 (見通し)	
		(実績)	10-12月	1-3月		
			(実績)	(見通し)		(見通し)
粗鋼生産	2,797	1,429	715	年度見込み 2,900程度		
鋼材出荷	2,523	1,257	633	年度見込み 2,600程度		
平均単価(千円/t)	70.6	74.6	76.6	78	77	76
為替 (円/\$)	82.3	98.0	99.6	105	102	100

連結粗鋼

粗鋼生産	3,069	1,579	788	年度見込み 3,200程度	
------	-------	-------	-----	---------------	--



JFE

2013年度業績見通し

JFEスチール

単位: 億円

JFEスチール	2012年度	2013年度	2013年度		
	実績 A	前回(10/25) B	上期	下期	今回 C
売上高	24,998	27,100	12,949	14,051	27,000
経常利益	153	1300	559	741	1,300
ROS	0.6%	4.8%	4.3%	5.3%	4.8%

年度差異 2012 2013 C-A	年度差異 前回 今回 C-B
2,002	100
1,147	0
4.2%	0.0%



2013年度 前回 今回 連結経常利益 ±0億円内訳

JFE

単位: 億円

JFEスチール	2012年度	2013年度			2013年度	年度差異	年度差異
	実績	前回 (10/25)	上期	下期	今回	2012 2013 C-A	前回 今回 C-B
	A	B			C		
経常利益	153	1300	559	741	1,300	1,147	0

- 数量・販価・原料 50
- コスト削減・基盤整備 50
- 棚卸資産評価差等 + 50
- その他 + 50 為替換算差

合計 ± 0



JFE

2012年度 2013年度 連結経常利益 + 1,147億円内訳

単位: 億円

JFEスチール	2012年度	2013年度			2013年度	年度差異	年度差異
	実績 A	前回(10/25) B	上期	下期	今回 C	2012 2013 C-A	前回 今回 C-B
経常利益	153	1300	559	741	1,300	1,147	0

- 数量・販価・原料 50 数量・構成 +20、スプレッド±0、スクラップ 70
- コスト削減・基盤整備 + 800 (製造基盤整備・工事集中対応込み)
- 棚卸資産評価差等 + 1,000
- 為替影響 250 フロー 200(合金鉄等)、ストック 50
- エネルギー価格 100
- その他 253 資産廃却他

合計 + 1,147



JFE

2013年度上期 下期

連結経常利益 + 182億円内訳

JFEスチール

単位: 億円

JFEスチール	上期	下期		2013 年度	差異 上期 下期	
		10-12月	1-3月			
		経常利益	559			376

- 数量・販価・原料 + 350 主原料価格ダウン等
- コスト削減・基盤整備 + 150
- 棚卸資産評価差等 250
- その他 68

合計 + 182

単位: 億円

JFEスチール	2012年度			2013年度			差異 12下 13下
	上期	下期	2012年度	上期	下期	2013年度	
経常利益	30	183	153	559	741	1,300	558

- 数量・販価・原料 + 200 数量・構成 + 70、販価 + 200、原料 70 (スクラップ)
 - コスト削減・基盤整備 + 350
 - 棚卸資産評価差等 + 400
 - 為替影響 250 フロー 100 (合金鉄等)・ストック 150
 - エネルギー価格 50
 - その他 92
-
- 合計 + 558



JFE

(参考)2013年度10-12月

2013年度1-3月 連結経常利益

11億円内訳

JFEスチール

単位:億円

JFEスチール	上期	下期		2013年度	差異 10-12月 1-3月	
		10-12月	1-3月			
		経常利益	559			376

- 数量・販価・原料 + 0
- コスト削減・基盤整備 + 100
- 棚卸資産評価差等 + 50
- その他 161 為替換算差、資産廃却他

合計 11



JFEエンジニアリング 2013年度 業績見通し



JFEエンジニア 2013年度 前回 今回

対前回 (10/25) 公表値

(億円)

	2013年度見通し(10/25)		2013年度見通し(1/31)			増減 年間
	下期	年間	上期	下期	年間	
受注高	1,637	3,500	1,863	1,937	3,800	300
売上高	1,728	2,800	1,072	1,828	2,900	100
経常利益	114	135	21	134	155	20

【主な増減要因】

受注高 + 300 電力創生(太陽光・バイオマス発電) + 150、その他 + 150

売上高 + 100 受注増に伴う増加

経常利益 + 20 売上増に伴う好転等



JFE

JFEエンジニア 2012年度 2013年度

対前年度

(億円)

	2012年度実績		2013年度見通し		増減 年間
	下期	年間	下期	年間	
受注高	1,598	2,698	1,937	3,800	1,102
売上高	1,547	2,675	1,828	2,900	225
経常利益	116	164	134	155	9

【主な増減要因】

受注高 + 1,102

電力創生(太陽光・バイオマス発電) + 500

鋼構造 + 200、海外案件 + 100、その他 + 300

売上高 + 225

太陽光発電等

経常利益 9

国内建設工事費の上昇等



JFEエンジニアリング 受注内容

JFE

受注分野別内訳

(億円)

	2012年度実績			2013年度		
	上期	下期	年間	上期	下期見通し	年間
環境・エネルギー	841	963	1,804	1,341	1,259	2,600
その他	259	635	894	522	678	1,200
計	1,100	1,598	2,698	1,863	1,937	3,800

第3四半期累計の主な受注内容

...第3四半期 新規・追加受注案件

分野	案件
環境・エネルギー	太陽光発電所建設工事(全国28ヶ所 [3Q 10ヶ所]) ごみ焼却施設基幹改良工事(新潟県十日町市 他3件) 香南清掃組合新ごみ処理施設建設工事(高知県) 昭和シェル石油(株)向け バイオマス発電プラント 石油資源開発(株)向け 郡山北部ガスパイプライン建設工事
鋼構造	ハイブリッド防潮堤(岩手県) 橋梁(富士川橋、圏央道・桶川第3高架橋、京葉道路・鬼高PA橋 他)
快適社会創造	船舶用バラスト水管理システム(114隻分[3Q 33隻分]、商品名:バラストエース) 機械式駐輪場(2件[3Q 1件]、商品名:サイクルツリー)
産業機械	横浜港埠頭(株)向け 免震装置付き大型コンテナクレーン(4基)
海外	下水処理施設(フィリピン) 新ウランバートル国際空港旅客ターミナルビルの建設工事(モンゴル)



JFE商事 2013年度 業績見通し

	2013年度見通し(10/25)		2013年度見通し(1/31)			増減 年間
	下期	年間	上期	下期	年間	
売上高	9,842	18,400	8,558	9,442	18,000	400
経常利益	111	215	104	111	215	0

【主な増減要因】

売上高: 輸出数量の伸び悩みにより減少

経常利益: 国内向けがグループ会社を含め順調に推移(建材および自動車関連向け)

(億円)

	2012年度実績		2013年度見通し		増減 年間
	下期	年間	下期	年間	
売上高	7,856	17,439	9,442	18,000	561
経常利益	74	150	111	215	65

【主な増減要因】

建材をはじめ国内の鋼材需要回復による販売数量増。

粗鋼生産の増加に伴う鉄鉱石をはじめ原材料取引の増加。

JFEホールディングス

2013年度 連結業績見通し



2013年度業績見通し

JFE

対前年度

(単位:億円)

	2012年度実績	2013年度見通し(1/31)			増減 年間
	年間	4-12月	1-3月	年間	
売上高	31,891	26,430	10,170	36,600	4,709
営業利益	398	967	483	1,450	1,052
営業外損益	123	279	29	250	127
経常利益	522	1,247	454	1,700	1,178
特別損益	231	36	64	100	331
税前利益	753	1,210	391	1,600	847
税・少持	357	449	201	650	293
当期利益	395	760	191	950	555
ROS	1.6%	4.7%	4.5%	4.6%	3.0%



期末配当について



期末配当について(案)

当期の期末配当につきましては、現下の損益状況を踏まえ、1株につき20円(年間40円)とする案を株主総会にお諮りする方針とさせていただきました。

JFEホールディングス

2013年度キャッシュフロー



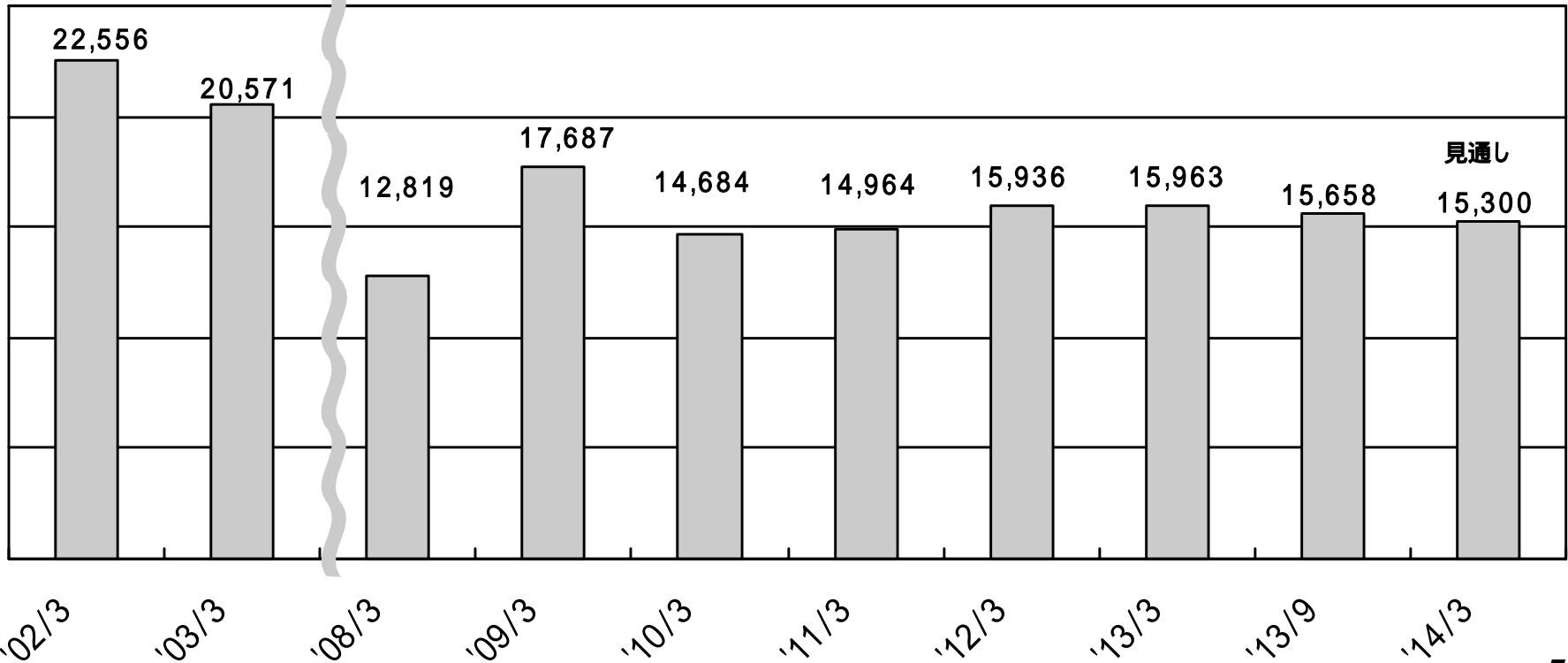
JFE

2013年度キャッシュフロー

2013年度収支(見込み)		(億円)
経常利益		1,700
減価償却		1,800
設備投資		-1,700
運転収支他		-1,137
C/Fによる借入増減		663

借入金残高

(単位:億円)



主な財務関連データ推移

(見通し)

	2003年度	2007年度	2008年度	2009年度	2010年度	2011年度	2012年度	2013年度
【主要財務指標】								
経常利益(億円)	2,183	5,029	4,005	692	1,658	529	522	1,700
ROS 1	8.8%	14.2%	10.2%	2.4%	5.2%	1.7%	1.6%	4.6%
ROE 2	15.9%	17.5%	13.7%	3.3%	4.1%	-2.6%	2.7%	5.9%
ROA 3	6.5%	13.0%	10.0%	2.2%	4.6%	1.7%	1.6%	4.5%
D/Eレシオ 4	246.2%	61.4%	98.9%	75.5%	76.5%	83.5%	76.9%	68.9%
【株式関連】								
当期純利益(円/株)	185.8	450.6	355.6	86.4	110.7	-68.7	71.2	164.6
配当金(円/株)	30	120	90	20	35	20	20	40

1 売上高経常利益率(ROS) = 経常利益/売上高 × 100

2 自己資本利益率(ROE) = 当期純利益/期中平均自己資本 × 100

3 総資産金利前経常利益率(ROA) = (経常利益 + 支払利息)/期中平均総資産 × 100

4 D/Eレシオ = 借入金・社債残高/自己資本 × 100

但し、格付け評価上の資本性を併せ持つ負債(3000億円)について、格付機関の評価により75%を資本に参入



トピックス



JFE

JFEスチールグループにおける棒線事業の統合について

JFEスチール

(2014年1月31日公表)

JFEスチールとJFE条鋼両社で行っている棒線事業 について、JFEスチールに移管・統合する。

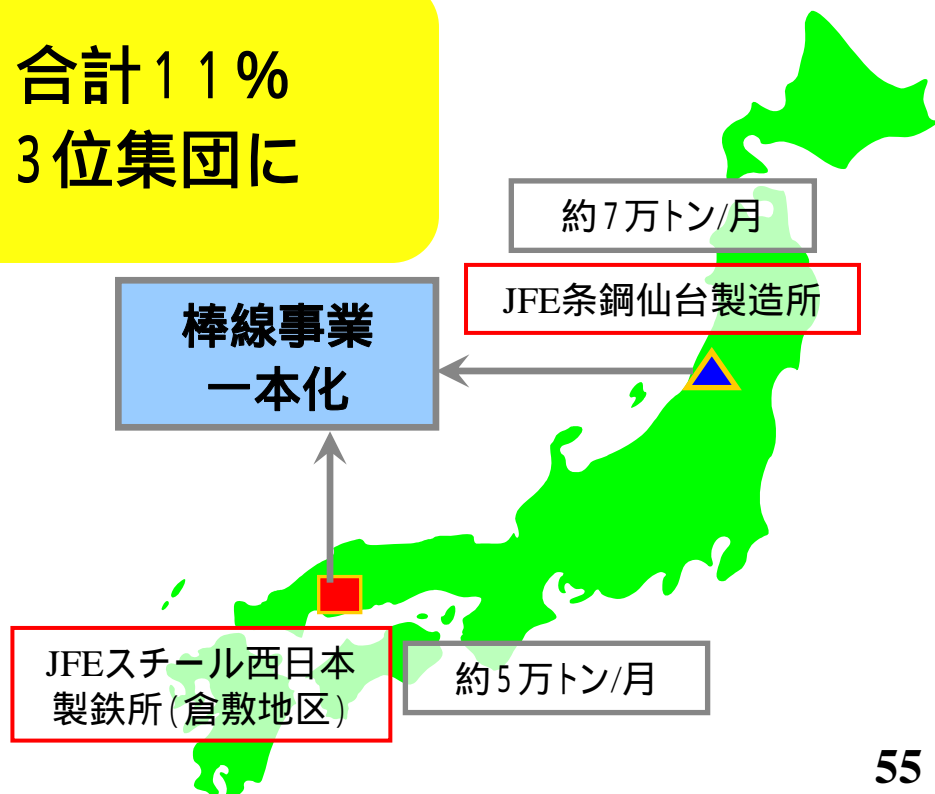
特殊鋼および普通鋼の棒鋼・線材・バー・インコイル(異形棒鋼は含まない)

目的 国内競争力強化 伸び行く海外需要の捕捉

シェア	JFE条鋼	7%	➔	合計11% 3位集団に
	+			
	JFEスチール	4%		

2014年4月1日(予定)に、JFE条鋼の棒線営業・技術サービス・研究要員をJFEスチールに移して一本化。

製造部門については、現状体制(JFEスチール倉敷、JFE条鋼仙台)を維持し、JFE条鋼仙台製造所へOEM委託。



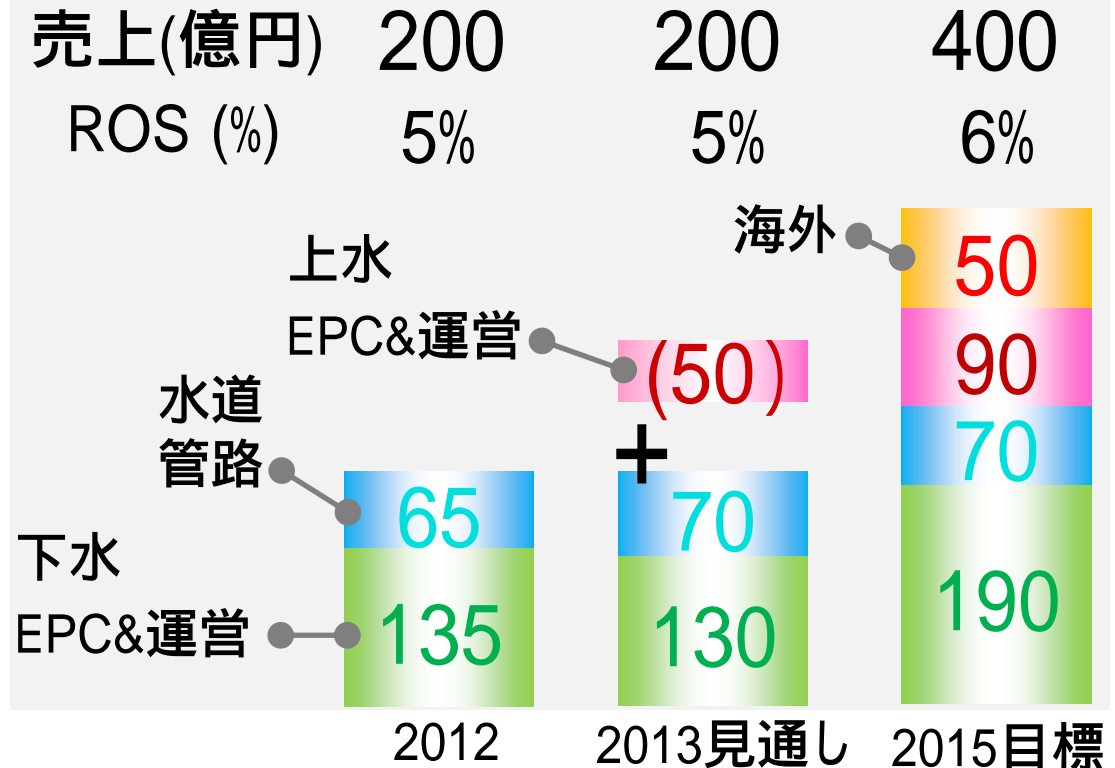


水ビジネスの積極展開

～アクアソリューション本部～

JFE

都市の急速な発展によって上下水道整備が喫緊の課題となっている**東南アジア**や、上下水道の更新・運営管理で官民連携が進む**国内**で、「**プラント建設**」と「**事業運営**」を展開



磯村豊水機工・・・2014より統合

重点項目と最近のトピックス

1. 海外事業展開:

フィリピン・タラヤン下水処理場の設計・建設を受注(2013.6.24公表)

・マニラ首都圏での建設実績 27箇所 **建設実績:首都圏処理量の70%**



水ビジネスの積極展開

～ アクアソリューション本部 ～

JFE

2. 上水分野強化：磯村豊水機工(株)の事業統合を決定(2013.12.5公表)

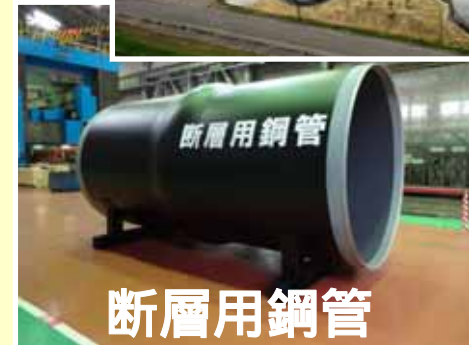
【JFEエンジ】

下水プラントで豊富な実績

- ・ バイオガス発電設備実績国内トップ(発電量ベース)
- ・ **長岡生ごみ発電**(公共として国内最大規模)
- ・ 微生物担体利用の下水高度処理実績 国内トップ
(荒川左岸:国内最大、霞ヶ浦等)

水道用鋼管の国内製造シェア50%

- ・ **断層用鋼管**を開発し、神戸市で初採用



断層用鋼管



処理量累計

【磯村豊水機工】上水プラントで100年以上の実績(薬品注入設備国内No.1)



プラントから管路まで上下水の全ての分野で最大限のシナジー発揮



水ビジネスの積極展開

～アクアソリューション本部～

JFE

3. 事業運営拡大: 箱根地区における水道事業の包括委託を受注 (2014.1.8公表)

水道施設の**運転・維持管理・更新工事**に加え**料金徴収**や**苦情処理等**の**お客様対応**まで含めた**国内初の事業全体の運営委託**

項目	所掌	
	従来	今回
事業計画の策定	神奈川県	神奈川県
水質管理		今回受注 範囲 (一括)
工事設計・施工・検査(*)		
窓口業務(料金徴収など)		
浄水施設の運転・維持管理	従来委託	今回受注 範囲 (一括)
水道メーター検針	(個別)	

(*)国内初の民間委託



以上