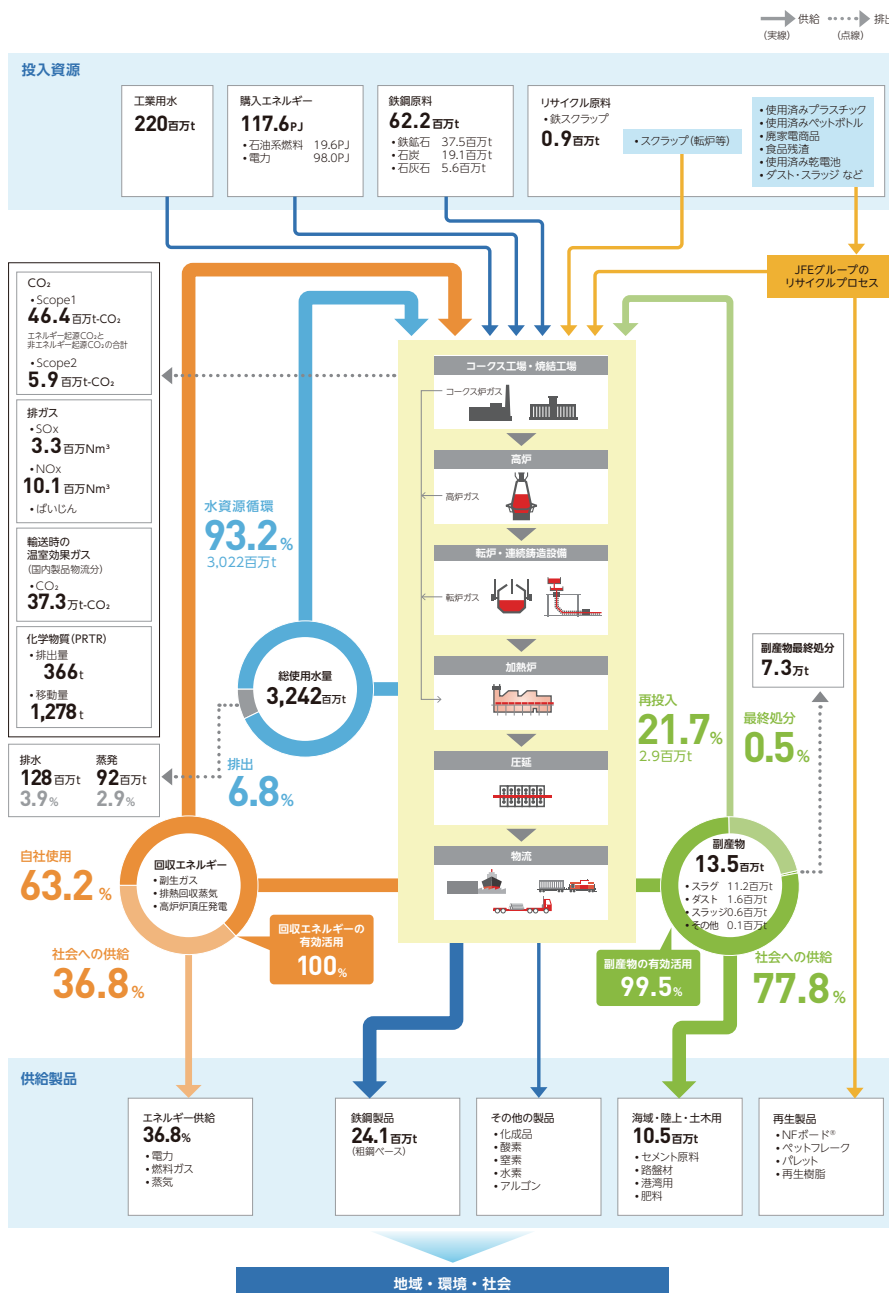


# 環境データ

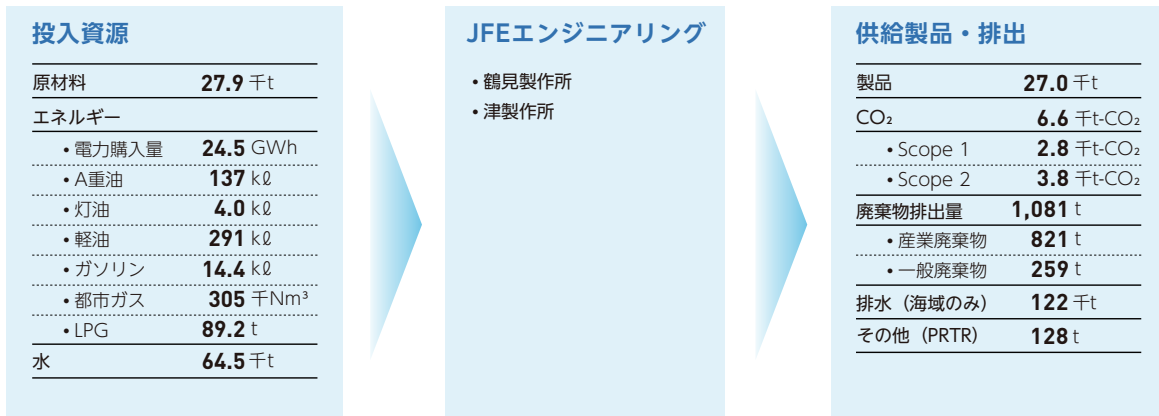
## マテリアルフロー

JFEスチールは、製鉄プロセスにおける環境負荷の低減と資源の有効活用を進めています。生産工程で使用する水は93.2%を循環利用しており、鉄鋼スラグなどの副産物は99.5%を資源化しています。生産工程で生成する副生ガスは鋼材加熱用や自家発電用の燃料としているほか、社会に供給するエネルギーとして100%有効に活用しています。

### S T JFEスチール(単体)



**EN JFEエンジニアリング(本社・製作所)**



対象範囲の表記：

JFEグループ(全社)、JFEスチールグループ(ST Gr)、JFEスチール(ST)、JFEエンジニアリンググループ(EN Gr)、JFEエンジニアリング(EN)、JFE商事グループ(SH Gr)、JFE商事(SH)

**環境マネジメント**

■ 環境マネジメント関連データ

項目	対象範囲	単位	2018年度	2019年度	2020年度	2021年度	2022年度	
ISO14001 認証の カバー率	拠点	全社	%	54	58	58	54	52
		ST Gr	%	20	21	21	18	44
		EN Gr	%	5	9	9	8	44
		SH Gr	%	29	28	28	27	64
	従業員	全社	%	72	74	70	68	67
		ST Gr	%	72	75	74	72	70
		EN Gr	%	60	60	51	50	50
		SH Gr	%	88	92	89	83	81
環境監査(サイト数)	ST Gr	カ所	31	32	24	29	28	
	EN Gr	カ所	50	48	28	52	50	
環境教育実績(のべ受講者数)	EN Gr	名	1,059	1,063	731	1,131	889	

■ 環境会計関連データ①

環境保全コストの内訳		2021年度		2022年度	
		投資額 (億円)	費用額 (億円)	投資額 (億円)	費用額 (億円)
マネジメント	環境負荷の監視・測定、EMS関連、環境教育・啓発など	14	25	14	27
地球温暖化防止	省エネルギー、エネルギー有効利用など	189	270	55	359
	工業用水の循環	66	174	32	216
資源の有効活用	自社内発生物のリサイクル、廃棄物管理など	12.0	59	14	62
環境保全	大気汚染の防止	124	314	159	312
	水質汚濁の防止	72	96	43	107
	土壌汚染、騒音、振動、地盤沈下の防止	0	5	0	5
その他	賦課金など	—	14	—	14
研究開発	環境保全(大気、水、土壌など)・省エネルギー・地球温暖化防止のための技術開発	8	93	10	105
社会活動	自然保護・緑化活動支援、情報公開、展示会、広報など	—	6	—	7
合計		485	1,056	327	1,215

集計範囲：JFEスチール、ただし研究開発のみJFEエンジニアリングを含む

■ 環境会計関連データ②

項目	対象範囲	単位	2018年度	2019年度	2020年度	2021年度	2022年度
省エネルギー対策投資累計額	全社	億円	5,054	5,321	5,465	5,654	5,708
環境保全投資累計額	全社	億円	7,085	7,276	7,421	7,709	7,971

## 気候変動

### ■ Scope別CO<sub>2</sub>排出量データ

項目	対象範囲	単位	2018年度	2019年度	2020年度	2021年度	2022年度	
Scope1・2 合計 <sup>※1※2</sup>	全社	百万 t-CO <sub>2</sub>	59.9	60.4	53.1	59.0	56.1	
	ST Gr	百万 t-CO <sub>2</sub>	59.7	60.0	52.6	58.6	55.7	
	ST	百万 t-CO <sub>2</sub>	55.4	56.0	49.1	54.7	52.3	
	ST子会社	百万 t-CO <sub>2</sub>	4.3	3.9	3.5	3.9	3.4	
	EN Gr	百万 t-CO <sub>2</sub>	0.212	0.403	0.484	0.387	0.422	
	EN	百万 t-CO <sub>2</sub>	0.0175	0.0168	0.0141	0.0103	0.0081	
	EN子会社	百万 t-CO <sub>2</sub>	0.195	0.386	0.470	0.377	0.414	
	SH Gr	百万 t-CO <sub>2</sub>	0.0362	0.0353	0.0296	0.0319	0.0316	
	SH	百万 t-CO <sub>2</sub>	0.0005	0.0005	0.0004	0.0004	0.0004	
	SH子会社	百万 t-CO <sub>2</sub>	0.0358	0.0348	0.0292	0.0315	0.0311	
	Scope1 <sup>※3※4</sup>	全社	百万 t-CO <sub>2</sub>	52.3	52.9	46.6	51.9	49.0
		ST Gr	百万 t-CO <sub>2</sub>	52.1	52.5	46.2	51.5	48.6
ST		百万 t-CO <sub>2</sub>	49.2	49.8	43.8	48.8	46.4	
ST子会社		百万 t-CO <sub>2</sub>	3.0	2.7	2.4	2.7	2.2	
EN Gr		百万 t-CO <sub>2</sub>	0.171	0.361	0.442	0.345	0.395	
EN		百万 t-CO <sub>2</sub>	0.0078	0.0038	0.0024	0.0024	0.0029	
EN子会社		百万 t-CO <sub>2</sub>	0.163	0.357	0.439	0.343	0.393	

項目	対象範囲	単位	2018年度	2019年度	2020年度	2021年度	2022年度
Scope2 <sup>※5</sup>	全社	百万 t-CO <sub>2</sub>	7.6	7.6	6.4	7.1	7.1
	ST Gr	百万 t-CO <sub>2</sub>	7.5	7.5	6.4	7.0	7.0
	ST	百万 t-CO <sub>2</sub>	6.2	6.3	5.3	5.8	5.9
	ST子会社	百万 t-CO <sub>2</sub>	1.3	1.2	1.1	1.2	1.1
	EN Gr	百万 t-CO <sub>2</sub>	0.0416	0.0422	0.0424	0.0418	0.0263
	EN	百万 t-CO <sub>2</sub>	0.0097	0.0129	0.0116	0.0079	0.0052
	EN子会社	百万 t-CO <sub>2</sub>	0.0319	0.0293	0.0308	0.0339	0.0211
	SH Gr	百万 t-CO <sub>2</sub>	0.0362	0.0353	0.0296	0.0319	0.0316
	SH	百万 t-CO <sub>2</sub>	0.0005	0.0005	0.0004	0.0004	0.0004
	SH子会社	百万 t-CO <sub>2</sub>	0.0358	0.0348	0.0292	0.0315	0.0311
CO <sub>2</sub> 原単位(分子: Scope 1・2合 計、分母:売上高 /売上収益)	全社	t-CO <sub>2</sub> / 億円	1,546	1,619	1,644	1,352	1,057
Scope3 <sup>※6※7</sup>	全社	千t-CO <sub>2</sub> e	16,751	16,382	14,369	20,778	23,184
カテゴリー 1 購入した製品・ サービス	全社	千t-CO <sub>2</sub> e	13,371	12,557	11,026	17,244	19,750
カテゴリー 2 資本財	全社	千t-CO <sub>2</sub> e	1,180	1,401	1,226	1,221	1,166
カテゴリー 3 スコープ1、2に 含まれない燃料 及びエネルギー 関連活動	全社	千t-CO <sub>2</sub> e	370	728	671	717	736
カテゴリー 4 輸送、配送(上流)	全社	千t-CO <sub>2</sub> e	491	489	419	454	450
カテゴリー 5 事業から出る廃 棄物	全社	千t-CO <sub>2</sub> e	100	57	45	58	62
カテゴリー 6 出張	全社	千t-CO <sub>2</sub> e	4	4	4	5	4
カテゴリー 7 雇用者の通勤	全社	千t-CO <sub>2</sub> e	49	49	51	59	49
カテゴリー 15 投資	全社	千t-CO <sub>2</sub> e	1,186	1,097	927	1,022	967

※1 集計範囲：総計76社

- JFEスチール、国内外主要子会社26社
- JFEエンジニアリング、国内外主要子会社12社
- JFE商事、国内外主要子会社35社

※2 2021年度より、JFEスチール、JFEエンジニアリング、JFE商事の主要子会社の集計範囲を拡充

※3 JFEスチールの非エネルギー起源CO<sub>2</sub>排出量を含む

※4 JFEスチール国内主要子会社1社、JFEエンジニアリング国内主要子会社1社の非エネルギー起源CO<sub>2</sub>排出量を含む

※5 2022年度の購入電力のCO<sub>2</sub>排出係数：

- JFEスチール：日本鉄鋼連盟の低炭素社会実行計画における2021年度購入電力のCO<sub>2</sub>排出係数
- JFEスチールの国内連結子会社、JFEエンジニアリンググループ、JFE商事グループ：各年度の電気事業者別調整後排出係数
- 海外：IEAの最新の電力使用に伴うCO<sub>2</sub>排出係数

※6 集計範囲：

〈カテゴリ1,2,3,4,5〉JFEスチール、JFEスチール国内主要子会社21社、JFEエンジニアリング、JFEエンジニアリング国内主要子会社1社、JFE商事

〈カテゴリ6,7〉JFEスチール、JFEスチール国内主要子会社21社、JFEエンジニアリング、JFEエンジニアリング国内外主要子会社15社、JFE商事

〈カテゴリ15〉ジャパンマリンユナイテッド、JFEスチールの持分法適用会社10社(国内7社、海外3社)

※7 出典：環境省 グリーン・バリューチェーンプラットフォーム等

## ■ その他の温室効果ガス関連データ

項目		対象範囲	単位	2018 年度	2019 年度	2020 年度	2021 年度	2022 年度
エネルギー 起源CO <sub>2</sub>	CO <sub>2</sub> 排出量 (Scope1・2 合計)	ST Gr	百万 t-CO <sub>2</sub>	57.0	57.4	50.2	55.8	53.1
		ST	百万 t-CO <sub>2</sub>	53.5	54.2	47.3	52.6	50.4
		ST 子会社	百万 t-CO <sub>2</sub>	3.5	3.2	2.9	3.2	2.7
		ENGr <sup>※1※2</sup>	千t-CO <sub>2</sub>	66.7	67.5	62.5	61.4	45.2
	Scope1	ST	百万 t-CO <sub>2</sub>	47.3	47.9	41.9	46.8	44.5
	CO <sub>2</sub> 原単位 (分母：粗鋼 生産量)	ST	t-CO <sub>2</sub> / t-steel	2.03	2.03	2.08	2.03	2.09
非エネルギー起源CO <sub>2</sub> 排出量		ST Gr <sup>※3</sup>	百万 t-CO <sub>2</sub>	2.61	2.65	2.40	2.74	2.59
		ST	百万 t-CO <sub>2</sub>	1.87	1.89	1.82	2.05	1.93
		ST 子会社	百万 t-CO <sub>2</sub>	0.74	0.76	0.58	0.69	0.66
		EN 子会社 <sup>※4</sup>	百万 t-CO <sub>2</sub>	0.15	0.34	0.42	0.33	0.38

項目	対象範囲	単位	2018 年度	2019 年度	2020 年度	2021 年度	2022 年度	
CO <sub>2</sub> 以外の 温室効果ガ ス排出量	全社	千t-CO <sub>2</sub> e	88.7	103.3	96.1	103.0	55.2	
	メタン (CH <sub>4</sub> )	ST Gr	千t-CO <sub>2</sub> e	72.2	72.9	68.3	74.6	35.4
		ST	千t-CO <sub>2</sub> e	72.2	72.9	68.3	74.6	35.4
		ST 子会社	千t-CO <sub>2</sub> e	—	—	—	0.005	0.005
	N <sub>2</sub> O	全社	千t-CO <sub>2</sub> e	16.5	30.4	27.9	28.5	19.8
		ST Gr	千t-CO <sub>2</sub> e	16.5	20.0	15.5	17.7	7.8
		ST	千t-CO <sub>2</sub> e	16.5	20.0	15.5	17.7	7.8
		ST 子会社	千t-CO <sub>2</sub> e	—	—	—	0.004	0.004
		EN 子会社 <sup>※4</sup>	千t-CO <sub>2</sub> e	—	10.4	12.4	10.8	12.0
	輸送時の温室効果ガス排出 量 <sup>※5</sup>	ST Gr	万t-CO <sub>2</sub>	66	65	57	63	61
ST		万t-CO <sub>2</sub>	40	40	34	38	37	
ST 子会社		万t-CO <sub>2</sub>	26	25	23	25	24	
CO <sub>2</sub> 削減貢献相当量 <sup>※6</sup>	EN Gr	万t-CO <sub>2</sub> / 年	412	413	965	1,057	1,114	
	バイオマス 発電	EN Gr	万t-CO <sub>2</sub> / 年	212	212	274	286	294
	廃棄物発電	EN Gr	万t-CO <sub>2</sub> / 年	153	153	337	340	372
	その他 <sup>※7</sup>	EN Gr	万t-CO <sub>2</sub> / 年	47	48	354	357	359
	リサイクル (フロン回収、 創エネ含む)	EN Gr	万t-CO <sub>2</sub> / 年	—	—	—	74	89

※1 集計範囲：JFEエンジニアリング、国内外主要子会社12社

※2 2021年度より、JFEエンジニアリングの主要子会社の集計範囲を拡充

※3 集計範囲：JFEスチール、国内主要子会社1社

※4 J&T環境：JFEエンジニアリングの国内主要子会社

※5 集計範囲：JFEスチールと荷主として省エネ法報告義務のある国内主要子会社9社

※6 集計範囲：

- 2019年度までは、JFEエンジニアリングの国内事業のみ
- 2020年度は、JFEエンジニアリングの国内外事業、ドイツの子会社スタンダードケッセル・バウムガルテ (SBG) を含む
- 2021年度より、JFEエンジニアリングの国内外事業、J&T環境、JFEアーバンリサイクル、ドイツの子会社スタンダードケッセル・バウムガルテ (SBG) を含む

※7 その他：消化ガス、地熱、太陽光、風力、廃熱回収、燃料転換、汚泥焼却、PPA、エネルギーサービス

■ エネルギー関連データ

項目		対象範囲	単位	2018年度	2019年度	2020年度	2021年度	2022年度
エネルギー 消費量・原 単位	消費量	全社	PJ	—	670	592	654	627
		ST Gr	PJ	—	669	591	652	625
		ST	PJ	613	620	545	602	581
		ST 子会社	PJ	—	48.8	45.2	49.6	43.9
		EN Gr	PJ	—	1.3	1.2	1.3	1.2
		SH Gr	PJ	—	0.6	0.6	0.7	0.7
	原単位(粗鋼 生産量)	ST	GJ/ t-steel	23.3	23.2	24.0	23.3	24.1
消費量(原油 換算)	EN	kℓ	10,886	8,788	8,000	7,636	7,772	
原単位前年 度比率	EN	%	95.4	80.7	91.0	95.5	107.9	
回収 エネルギー	外部供給率	ST	%	39	39	38	38	37
	自社再利用率	ST	%	61	61	62	62	63

■ モーダルシフト化率関連データ

項目		対象範囲	単位	2018年度	2019年度	2020年度	2021年度	2022年度
輸送全体	船舶+鉄道	ST	%	60.2	59.6	58.4	58.3	59.0
	トラック	ST	%	39.8	40.4	41.6	41.7	41.0
輸送距離 500km以上	船舶+鉄道	ST	%	91.6	90.9	91.6	90.0	92.1
	トラック	ST	%	8.4	9.1	8.4	10.0	7.9

算出方法：輸送量(国内、製品、半製品、のべ数)での割合



## 気候変動(補足データ)

### ■ JFEスチールグループ子会社のエネルギー起源CO<sub>2</sub>排出量・エネルギー消費量(2022年度)

会社名	CO <sub>2</sub> 排出量(単位：千t-CO <sub>2</sub> )	エネルギー消費量(単位：PJ)
JFEミネラル*	1,389.6	10.71
JFE条鋼	504.2	10.19
JFEケミカル	214.1	4.42
JFE物流	161.1	2.32
JFE鋼板	56.0	1.20
JFEプラリソース	20.9	0.40
水島リバーメント	9.2	0.14
JFEコンテナ	10.2	0.21
Jーロジテック	7.5	0.11
ガルバテックス	3.9	0.08
JFE建材	7.4	0.18
JFE溶接鋼管	9.4	0.16
JFEテクノワイヤー	4.4	0.09
JFE精密	3.8	0.07
ケーブルシート	4.5	0.08
JFEライフ	3.9	0.11
千葉リバーメント	6.7	0.13
JFE大径鋼管	2.9	0.06
ジェコス	3.7	0.06
JFE鋼材	3.8	0.07
JFEフェライト	3.6	0.07
海外(5社)	933.9	13.06
合計	3,364.8	43.92

※ 2022年4月に水島合金鉄(株)とJFEマテリアル(株)は、JFEミネラル(株)に吸収合併されたため、2021年度よりCO<sub>2</sub>排出量はJFEミネラル(株)に計上

■ JFEエンジニアリンググループ子会社のエネルギー起源CO<sub>2</sub>排出量・エネルギー消費量(2022年度)

会社名	CO <sub>2</sub> 排出量(単位：千t-CO <sub>2</sub> )	エネルギー消費量(単位：PJ)
J&T環境	29.2	0.8
Jファーム	2.1	0.040
富士化工	1.3	0.034
北日本機械	1.1	0.018
東北ドック	0.9	0.017
JFE環境サービス	0.6	0.011
あすか創建	0.8	0.013
JFEパイプライン	0.4	0.006
JFEテクノス	0.1	0.003
JFEアクアサービス機器	0.0	0.001
JFEプロジェクトワン	0.1	0.001
J&Mスチールソリューション	0.5	0.011
合計	37.2	0.921

汚染防止

■ 大気への放出関連データ

項目	対象範囲	単位	2018年度	2019年度	2020年度	2021年度	2022年度
SOx排出量 <sup>※1</sup>	ST Gr	百万Nm <sup>3</sup>	4.1	4.3	3.3	3.5	3.3
	ST	百万Nm <sup>3</sup>	4.1	4.3	3.3	3.5	3.3
	ST子会社	百万Nm <sup>3</sup>	0.04	0.04	0.03	0.03	0.04
NOx排出量 <sup>※2</sup>	ST Gr	百万Nm <sup>3</sup>	10.7	11.3	10.4	11.4	10.2
	ST	百万Nm <sup>3</sup>	10.5	11.1	10.3	11.2	10.1
	ST子会社	百万Nm <sup>3</sup>	0.19	0.17	0.14	0.18	0.15

※1 集計範囲：JFEスチールの国内連結子会社10社

※2 集計範囲：JFEスチールの国内連結子会社11社

■ 水域への排出関連データ

項目	対象範囲	単位	2018年度	2019年度	2020年度	2021年度	2022年度
COD (化学的酸素要求量)	全社 <sup>※1</sup>	t/日	3.5	3.4	3.1	3.1	3.1
	ST	t/日	3.3	3.2	2.9	2.9	2.8
	ST子会社	t/日	0.17	0.15	0.17	0.23	0.25
	EN <sup>※2</sup>	kg/日	6.8	8.4	8.7	8.4	6.6

※1 集計範囲：総計12社 (JFEスチール、JFEスチール国内連結子会社10社、JFEエンジニアリング)

※2 年間の最大値を報告しています。

■ 化学物質管理データ

項目	対象範囲	単位	2018年度	2019年度	2020年度	2021年度	2022年度	
PRTR 届出物質 <sup>※1 ※2</sup>	排出量	全社 <sup>※3</sup>	t	1,019	918	754	827	750
		ST Gr	t	814	766	596	672	609
		ST	t	545	481	341	380	366
		ST子会社	t	269	285	255	292	243
		EN Gr	t	205	152	158	155	141
		EN	t	147	107	121	116	103
		EN子会社	t	58.4	45.4	36.7	39.3	37.8
	移動量	全社 <sup>※3</sup>	t	9,210	7,866	5,949	9,845	12,809
		ST Gr	t	9,176	7,832	5,910	9,811	12,779
		ST	t	2,533	1,865	1,694	1,378	1,278
		ST子会社	t	6,643	5,967	4,216	8,433	11,501
		EN Gr	t	34	34	39	34	30
		EN	t	28	29	26	30	26
		EN子会社	t	5.7	5.4	12.5	4.4	4.4

※1 集計範囲：

- JFEスチール、国内連結子会社15社
- JFEエンジニアリング、国内連結子会社4社

※2 ダイオキシン類を除く

※3 JFE商事はPRTR届出に該当しないため、報告対象外となります。

## 汚染防止(補足データ)

### ■ JFEスチールグループ子会社のSOx・NOx排出量(2022年度)

会社名	SOx排出量(単位：Nm <sup>3</sup> )	NOx排出量(単位：Nm <sup>3</sup> )
JFEミネラル	17,206	75,518
千葉リバーメント	56	741
水島リバーメント	0	879
JFE精密	1,751	547
JFEプラリソース	125	62
JFE条鋼	4,129	10,056
JFE建材	32	1,442
JFE建材フェンス	0	0
JFE鋼板	1,425	13,226
JFEコンテナ	88	0
JFE溶接鋼管(旧JFE鋼管)	0	0
JFE大径鋼管	0	0
ガルバテックス	0	877
JFEテクノワイヤー	0	0
JFE鋼材	0	0
ジェコス	0	0
JFE物流	0	0
J-ロジテック	0	0
JFEケミカル	10,051	41,900
ケーブルシート	149	0
JFEライフ	0	0
合計	35,012	145,248

## 資源有効活用

### ■ 資源関連の基礎データ

項目		対象範囲	単位	2018年度	2019年度	2020年度	2021年度	2022年度
投入資源	鉄鋼原料	ST	百万t	66.0	67.0	58.7	59.3	62.2
	鉄鉱石	ST	百万t	40.1	41.4	35.4	33.5	37.5
	石炭	ST	百万t	20.6	20.3	18.1	19.9	19.1
	石灰石	ST	百万t	5.3	5.3	5.2	5.9	5.6
	リサイクル原料 (鉄スクラップ)	ST	百万t	1.3	1.1	0.8	1.2	0.9
	原材料	EN	千t	47.3	39.4	36.9	38.6	27.9
供給製品	鉄鋼製品	ST	百万t	26.3	26.7	22.8	25.9	24.1
	エンジニアリン グ製品	EN	千t	44.5	36.6	34.7	37.4	27.0

### ■ 副産物・廃棄物関連データ

項目		対象範囲	単位	2018年度	2019年度	2020年度	2021年度	2022年度
副産物	発生量 <sup>※1</sup>	ST Gr	百万t	16.1	15.6	13.9	14.4	14.1
		ST <sup>※2</sup>	百万t	15.3	15.1	13.4	13.9	13.5
		ST子会社	百万t	0.8	0.5	0.5	0.5	0.6
	所内リサイ クル量	ST	百万t	6.0	5.0	3.3	3.3	2.9
	所内リサイ クル率	ST	%	39.3	32.9	24.9	24.0	21.7
	排出量 <sup>※1</sup>	ST Gr	百万t	9.4	10.3	10.2	10.8	10.8
		ST	百万t	9.3	10.2	10.1	10.6	10.6
		ST子会社	百万t	0.1	0.1	0.1	0.2	0.2
	地域社会で の利用量	ST	百万t	9.2	10.1	10.0	10.5	10.5
	地域社会で の利用率	ST	%	60.4	66.8	74.8	75.7	77.8
	最終処分量 <sup>※1</sup>	ST Gr	百万t	0.081	0.074	0.060	0.094	0.167
		ST	百万t	0.052	0.043	0.037	0.042	0.073
		ST子会社	百万t	0.029	0.031	0.023	0.052	0.094
	再資源化率	ST	%	99.7	99.7	99.7	99.7	99.5

項目		対象範囲	単位	2018年度	2019年度	2020年度	2021年度	2022年度
廃棄物	排出量 <sup>※3※4</sup>	EN Gr	千t	131.7	211.0	159.1	249.2	223.7
	オフィス部門	EN	t	386.4	367.1	329.2	235.3	259.4
		横浜本社	t	299.9	299.0	256.9	156.7	195.0
		津製作所	t	86.5	68.2	72.3	78.6	64.4
	生産部門	EN	t	1,039.3	1,340.5	1,072.3	803.0	821.4
		鶴見製作所	t	506.6	653.8	519.8	364.7	461.6
		津製作所	t	532.7	686.7	552.5	438.3	359.8
	工事部門	EN	t	109,045.2	145,397.7	97,387.9	190,242.3	162,747.2
	子会社	EN子会社	t	22,634.4	63,876.7	60,296.7	57,960.3	59,841.4
	リサイクル率 (オフィス部門)	EN	%	96.7	97.3	96.8	96.1	96.4
		横浜本社	%	98.5	98.8	99.1	98.5	98.4
		津製作所	%	85.2	85.2	87.2	88.4	85.7
	リサイクル率 (生産部門)	EN	%	46.8	68.0	48.8	46.8	54.0
		鶴見製作所	%	68.7	79.4	72.0	68.3	75.9
		津製作所	%	32.1	60.9	33.8	28.0	25.0
	リサイクル率 (工事部門)	EN	%	98.4	97.1	98.3	98.6	99.3
	最終処分量	EN	t	2,125.1	4,489.3	2,011.6	3,035.6	1,456.7
	オフィス部門	EN	t	10.7	8.5	9.1	7.4	7.7
		横浜本社	t	4.1	3.3	2.1	2.2	2.9
		津製作所	t	6.6	5.2	7.0	5.2	4.8
生産部門	EN	t	353.3	312.6	351.2	322.6	287.7	
	鶴見製作所	t	83.2	77.3	75.2	89.4	85.9	
	津製作所	t	270.1	235.3	276.0	233.2	201.8	
工事部門	EN	t	1,761.1	4,168.2	1,651.3	2,705.6	1,161.3	
再資源化率	EN	%	97.0	95.8	95.9	96.5	97.4	

※1 集計範囲：JFEスチール、国内連結子会社22社

※2 JFEスチールの副産物は、主に海域・陸上・土木用材として、再利用

※3 集計範囲：JFEエンジニアリング、国内連結子会社10社

※4 2019年度からJFEエンジニアリングのオフィス部門、生産部門の廃棄物発生量を含む

■ JFEエンジニアリング(現地工事部門)の廃棄物別データ

項目		対象範囲	単位	2018年度	2019年度	2020年度	2021年度	2022年度
がれき	発生量	EN	t	78,410	113,637	78,100	159,309	141,888
	リサイクル率	EN	%	99.6	98.6	99.4	99.4	99.9
	最終処分量	EN	t	297	1,533	484	940	173
汚泥	発生量	EN	t	16,142	17,225	12,399	24,350	14,806
	リサイクル率	EN	%	98.8	98.8	98.9	96.9	99.0
	最終処分量	EN	t	199	205	135	683	130
がれき・汚泥を 除く産業廃棄物	発生量	EN	t	14,494	13,788	6,678	6,583	6,054
	リサイクル率	EN	%	91.0	85.0	85.4	81.6	84.4
	最終処分量	EN	t	1,265	1,923	868	1,083	858

■ JFE商事の紙消費関連データ

項目		対象範囲	単位	2018年度	2019年度	2020年度	2021年度	2022年度
紙(コピー用紙)消費量	SH <sup>※</sup>		箱	4,832	4,675	3,021	3,033	2,860
	東京		箱	2,661	2,516	1,333	1,471	1,376
	大阪		箱	372	399	310	337	351
	名古屋 <sup>※</sup>		箱	217	293	157	154	177
	支店 <sup>※</sup>		箱	1,582	1,467	1,221	1,071	956

※ 精度向上のため、過年度数値を遡及して修正

## 水セキュリティ

### ■ 水関連データ

項目	対象範囲	単位	2018年度	2019年度	2020年度	2021年度	2022年度
水受入量 <sup>※1</sup>	全社	百万t	240	242	237	246	240
	ST Gr	百万t	238	241	236	245	239
	ST	百万t	218	221	215	226	220
	ST子会社	百万t	20.5	19.8	20.9	18.7	18.2
	EN Gr	百万t	0.918	1.410	1.296	1.141	1.35
	EN	百万t	0.102	0.106	0.072	0.063	0.064
	EN子会社	百万t	0.816	1.304	1.223	1.078	1.28
	SH Gr	百万t	0.165	0.149	0.160	0.154	0.154
	SH	百万t	—	—	—	—	—
	SH子会社	百万t	0.165	0.149	0.160	0.154	0.154
排水量 <sup>※2</sup>	ST Gr	百万t	144	143	141	144	143
	ST	百万t	126	126	123	128	128
	ST子会社	百万t	18.0	17.0	18.3	15.6	15.4
	EN	百万t	0.146	0.126	0.157	0.132	0.122
水総使用量 <sup>※2</sup>	ST Gr	百万t	3,665	3,616	3,331	3,442	3,475
	ST	百万t	3,376	3,323	3,066	3,207	3,242
	ST子会社	百万t	289	293	265	235	233
蒸発量	ST	百万t	92	95	92	98	92
排水・蒸発率	ST	%	6.5	6.6	7.0	7.0	6.8
循環量 <sup>※2</sup>	ST Gr	百万t	3,427	3,375	3,096	3,197 <sup>※4</sup>	3,237
	ST	百万t	3,158	3,102	2,851	2,981 <sup>※4</sup>	3,242
	ST子会社	百万t	269	273	245	216	215
循環率 <sup>※2※3</sup>	ST	%	93.5	93.4	93.0	93.0	93.2
	ST子会社	%	93	93	92	92	92

※1 集計範囲：

- JFEスチール、国内連結子会社22社
- JFEエンジニアリング単体、国内連結子会社7社
- JFE商事の国内外連結子会社33社

※2 集計範囲：JFEスチール、国内連結子会社22社

※3 工業用水循環率(%) = (総使用量 - 工業用水受入量) / 総使用量 × 100

※4 精度向上のため、数値を遡及して修正



■ 取水源別・放流先別の水関連データ

項目	対象範囲	単位	2018年度	2019年度	2020年度	2021年度	2022年度
総水受入量	事業会社 2社*	百万t	218.4	221.0	214.8	226.1	220.4
河川・湖		百万t	0	0	0	0	0
地下水		百万t	0	0	0	0	0
工業用水・上水道		百万t	218.4	221.0	214.8	226.1	220.4
海		百万t	0	0	0	0	0
雨水		百万t	0	0	0	0	0
その他の取水源		百万t	0	0	0	0	0
総排水量	事業会社 2社*	百万t	126.1	126.8	123.6	128.8	128.5
海洋		百万t	125.7	126.3	123.1	128.3	128.1
地表水		百万t	0	0	0	0	0
地下/井戸		百万t	0	0	0	0	0
敷地外の水処理		百万t	0.4431	0.4502	0.4796	0.4709	0.4300
有益/その他の用途		百万t	0	0	0	0	0
その他の放流先		百万t	0	0	0	0	0

\* 集計範囲：JFEスチール、JFEエンジニアリング

水セキュリティ(補足データ)

■ JFEスチールグループ子会社の水受入量・排出量(2022年度)

会社名	受入量(単位：千t)	排水量(単位：千t)
JFEミネラル	6,353	5,946
千葉リバーメント	10	10
水島リバーメント	14	14
JFE精密	148	148
JFEプラリソース	18	18
JFE条鋼	4,796	2,707
JFE建材	120	138
JFE建材フェンス	51	51
JFE鋼板	548	605
JFEコンテナ	251	251
JFE溶接鋼管	29	29
JFE大径鋼管	2	2
ガルバテックス	651	651
JFEテクノワイヤー	93	93

会社名	受入量(単位：千t)	排水量(単位：千t)
JFE鋼材	14	14
ジェコス	67	68
JFE物流	104	104
Jーロジテック	3	3
JFEケミカル	4,369	4,002
ケーブラシート	30	26
JFEライフ	504	493
合計	18,176	15,373

#### ■ JFEエンジニアリンググループ子会社の水受入量(2022年度)

会社名	受入量(単位：千t)
J&T環境	1,231
JFE環境サービス	30.5
北日本機械	0.002
東北ドック鉄工	0.03
JFEアクアサービス機器	0.002
富士化工	0.02
Jファーム	22.2
合計	1,283